

Manual de Servicios

Contenido

Introducción	3
Valores CONALEP.....	8
Propósito del manual y alcance	10
Catálogo de servicios	11
Descripción general de los servicios	14

Introducción

CONALEP

Fue creado por decreto presidencial en 1978 como un Organismo Público Descentralizado del Gobierno Federal. Cuenta con 30 Colegios Estatales, una Unidad de Operación Desconcentrada en el DF y la Representación del Estado de Oaxaca, con 307 planteles, los cuales se encuentran en las principales ciudades y zonas industriales del país y ocho Centros de Asistencia y Servicios Tecnológicos (CAST).

La oferta educativa nacional se compone de 47 carreras, agrupadas en 7 áreas de formación ocupacional.

En el año 1999 se federaliza a los estados creándose el **CONALEP Jalisco**, que cuenta con 18 Planteles, un Módulo de Extensión, más una Academia Municipal incorporada y un Centro de Asistencia y Servicios Tecnológicos (CAST Zapopan), los cuales a continuación se mencionan:

Plantel	Carreras	Domicilio
Acatlán de Juárez	<ul style="list-style-type: none"> ○ PTB en Asistente Directivo. ○ PTB en Contabilidad. ○ PTB en Mantenimiento Automotriz. 	Av. Conalep No. 5. Col. El Plan. Acatlán de Juárez, Jalisco. C.P. 45700.
Arandas	<ul style="list-style-type: none"> ○ PTB en Asistente Directivo. ○ PTB en Informática. 	Presidente Gustavo Díaz Ordaz No. 40. Col. Linda Vista. Arandas, Jalisco. C.P. 47180.
Ajijic - Chapala	<ul style="list-style-type: none"> ○ PTB en Informática. ○ PTB en Mantenimiento de Sistemas Electrónicos. ○ PTB en Mantenimiento de Motores y Planeadores. 	Libramiento Ajijic No. 202. Ajijic, Jalisco. C.P. 45900.
Académica Municipal de Enfermería	<ul style="list-style-type: none"> ○ PTB en Enfermería General. ○ PTB en Optometría. 	Liceo No. 380. Col. Centro. C.P. 44100.
Guadalajara I	<ul style="list-style-type: none"> ○ PTB en Construcción. ○ PTB en Contabilidad. ○ PTB en Electromecánica Industrial. 	Bajío No. 115. Col. Las Juntas. Tlaquepaque, Jalisco. C.P. 45590.

Plantel	Carreras	Domicilio
Guadalajara II	<ul style="list-style-type: none"> ○ PTB en Asistente Directivo. ○ PTB en Informática. ○ PTB en Contabilidad. 	Isla Salomón No. 2553. Jardines del Sur. Guadalajara, Jalisco. C.P. 44950.
Guadalajara III	<ul style="list-style-type: none"> ○ PTB en Mantenimiento Automotriz. ○ PTB en Química Industrial. 	Prolongación Av. Patria s/n. Col. Residencial San Elías. Guadalajara, Jalisco. C.P. 44220.
Jalostotitlán	<ul style="list-style-type: none"> ○ PTB en Contabilidad. ○ PTB en Mantenimiento Automotriz. 	Prolongación a Tierras Blanca s/n. La Manzanilla. Jalostotitlán, Jalisco. C.P. 47120.
Juanacatlán	<ul style="list-style-type: none"> ○ PTB en Contabilidad. ○ PTB en Electromecánica Industrial. ○ PTB en Mantenimiento Automotriz. 	Km. 1 Carr. Ex hacienda de Zapotlanejo. Juanacatlán, Jalisco. C.P. 45880.
La Barca	<ul style="list-style-type: none"> ○ PTB en Contabilidad. ○ PTB en Enfermería General. ○ PTB en Motores a Diesel. 	Av. Conalep No. 90. Col. San Antonio. La Barca, Jalisco. C.P. 47910.
Lagos de Moreno	<ul style="list-style-type: none"> ○ PTB en Electrónica Industrial. ○ PTB en Enfermería General. ○ PTB en Informática. 	Av. Conalep s/n. Col. Lagos de Moreno Centro. Lagos de Moreno, Jalisco. C.P. 47400.
Lic. Francisco Medina Ascencio "Mexicano-Italiano"	<ul style="list-style-type: none"> ○ PTB en Electromecánica Industrial. ○ PTB en Mantenimiento de Sistemas Electrónicos. ○ PTB en Soporte y Mantenimiento de Equipo de Cómputo. ○ PTB en Máquinas Herramienta. 	Felipe Ruvalcaba s/n. Esq. Salvador Vargas. Fracc. Paseos del Sol. Zapopan, Jalisco. C.P. 45070.

Plantel	Carreras	Domicilio
Módulo Mazamitla	<ul style="list-style-type: none"> ○ PTB en Alimentos y Bebidas. ○ PTB en Hospitalidad Turística. 	Calle 16 de Septiembre s/n. Mazamitla Jalisco. C.P. 49500.
Puerto Vallarta	<ul style="list-style-type: none"> ○ PTB en Alimentos y Bebidas. ○ PTB en Informática. 	Viena No. 111. Esq. Av. Francisco Villa. Fracc. Las Gaviotas. Puerto Vallarta, Jalisco. C.P. 48310.
Puerto Vallarta II	<ul style="list-style-type: none"> ○ PTB en Hospitalidad Turística. ○ PTB en Mantenimiento Automotriz. 	Av. Federación No. 412. Col. Colinas Universitarias. Puerto Vallarta, Jalisco. C.P. 48280.
José Ma. Martínez R. "Tamazula"	<ul style="list-style-type: none"> ○ PTB en Contabilidad. ○ PTB en Informática. ○ PTB en Mantenimiento Automotriz. 	Bldv. Salvador Esquer Apocada No. 36. Col. Benito Juárez. Tamazula de Gordiano, Jalisco. C.P. 49650.
Tapalpa	<ul style="list-style-type: none"> ○ PTB en Construcción. ○ PTB en Hospitalidad Turística. 	Durazno 288. Loc. Ataco. Tapalpa, Jalisco. C.P.49340.
Tlaquepaque	<ul style="list-style-type: none"> ○ PTB en Contabilidad. ○ PTB en Informática. 	Esteban Ramírez No. 220. Esq. J. Álvarez del Castillo. Residencial La Soledad. Tlaquepaque, Jalisco. C.P. 45525.
Profa. Idolina Gaona de Cosío "Tonalá"	<ul style="list-style-type: none"> ○ PTB en Enfermería General. ○ PTB en Refrigeración y Climatización. ○ PTB en Plásticos. 	Dunas Norte No. 180. Lomas del Camichín. Tonalá, Jalisco. C.P. 45417.
Zapopan	<ul style="list-style-type: none"> ○ PTB en Alimentos y Bebidas. ○ PTB en Hospitalidad Turística. 	Francisco Villa s/n. Esq. Av. Patria. Col. Loma Bonita Ejidal. Zapopan, Jalisco. C.P. 45085.

Plantel	Carreras	Domicilio
CAST Zapopan	<ul style="list-style-type: none">○ Capacitación y asesoría técnica al Sector Productivo.○ Pruebas destructivas.○ Metrología dimensional.○ Máquinas y Herramientas.	Salvador Vargas No. 3031. Paseos del Sol. Zapopan, Jalisco. C.P. 45070.

MISIÓN 2013 - 2018

El Colegio Nacional de Educación Profesional Técnica, tiene como Misión, formar mediante un modelo basado en competencias, a Profesionales Técnicos y Profesionales Técnicos Bachiller, capacita y evalúa con fines de certificación de competencias laborales y servicios tecnológicos para atender las necesidades del sector productivo del país.

VISIÓN 2013 - 2018

El Colegio Nacional de Educación Profesional Técnica es una Institución líder en la formación de Profesionales Técnicos y Profesionales Técnicos Bachiller en México, que cursan programas reconocidos por su calidad y basados en el modelo mexicano de formación dual, egresan con competencias laborales y valores sociales que les permiten ser competitivos en el mercado laboral y continuar estudios superiores.

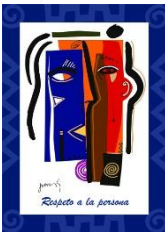
El CONALEP es reconocido como centro de capacitación, evaluación y certificación de competencias laborales y servicios tecnológicos, contribuye a elevar la productividad y competitividad del país.

POLÍTICA DE CALIDAD

Quienes conformamos el Sistema CONALEP tenemos el compromiso de realizar un trabajo profesional, basado en los valores institucionales para la formación de Profesionales Técnicos y Profesionales Técnicos Bachiller; la prestación de Servicios Tecnológicos, de Capacitación y Evaluación de Competencias con fines de certificación, cumpliendo con los requisitos de nuestros clientes, los legales y reglamentarios, así como con los estándares de calidad adoptados por el Colegio, buscando permanentemente la mejora continua y el éxito sostenido.

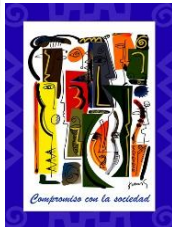
“Orgullosamente CONALEP”

Valores CONALEP



Respeto a la persona

Consideramos a cada una de las personas como individuos dignos de atención, con intereses más allá de lo estrictamente profesional o laboral.



Compromiso con la sociedad

Reconocemos a la sociedad como la beneficiaria de nuestro trabajo, considerando la importancia de su participación en la determinación de nuestro rumbo. Para ello debemos atender las necesidades específicas de cada región, aprovechando las ventajas y compensando las desventajas en cada una de ellas.



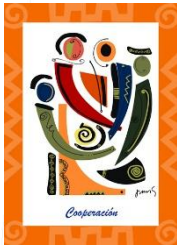
Responsabilidad

Cada uno de nosotros debe responsabilizarse del resultado de su trabajo y tomar sus propias decisiones dentro del ámbito de su competencia.



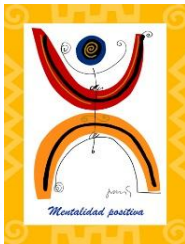
Comunicación

Fomentamos la fluidez de comunicación institucional, lo que implica claridad en la transmisión de ideas y de información, así como una actitud responsable por parte del receptor.



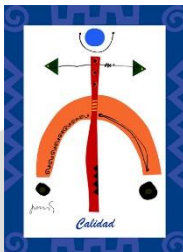
Cooperación

El todo es más que la suma de las partes, por lo que impulsamos el trabajo en equipo, respetando las diferencias, complementando esfuerzos y construyendo aportaciones de los demás.



Mentalidad positiva

Tenemos la disposición para enfrentar retos con una visión de éxito, considerando que siempre habrá una solución para cada problema y evitando la inmovilidad ante la magnitud de la tarea a emprender.



Calidad

Hacemos las cosas bien desde la primera vez, teniendo en mente a la persona o área que hará uso de nuestros productos o servicios, considerando lo que necesita y cuándo lo necesita.

Propósito del manual y alcance

La finalidad del presente Manual es identificar los servicios que presta el Colegio de Educación Profesional Técnica del Estado de Jalisco clasificados por tipos de servicios, servicios principales y áreas responsables.

Con ello el público usuario y la población en general tendrán a su alcance una guía que permita una consulta rápida y eficaz del quehacer del CONALEP Jalisco y su Modelo Académico.

Catálogo de Servicios

Tipo de servicio	Servicio principal	Área responsable
<p align="center">Servicio Educativo</p>	<p>Formación Profesional Técnica Bachiller en:</p> <ul style="list-style-type: none"> ○ PTB en Asistente Directivo. ○ PTB en Alimentos y Bebidas. ○ PTB en Construcción. ○ PTB en Contabilidad. ○ PTB en Electromecánica Industrial. ○ PTB en Enfermería General. ○ PTB en Hospitalidad Turística. ○ PTB en Informática. ○ PTB en Mantenimiento Automotriz. ○ PTB en Mantenimiento de Motores y Planeadores. ○ PTB en Mantenimiento de Sistemas Electrónicos. ○ PTB en Máquinas Herramienta. ○ PTB en Motores a Diésel. ○ PTB en Optometría. ○ PTB en Plásticos. ○ PTB en Química Industrial. ○ PTB en Refrigeración y Climatización. ○ PTB en Soporte y Mantenimiento de Equipo de Cómputo. 	<p align="center">Coordinación de Formación Técnica y Capacitación</p>

Tipo de servicio	Servicio principal	Área responsable
Servicio de apoyo a los estudiantes	<p>Atención en ventanilla de diversos trámites: Proceso de admisión: Pre-registro, aplicación de examen de admisión, dictamen de admisión. Proceso de académico - escolar: Recepción de documentación para expediente, inscripción, reinscripción, readmisión, equivalencia de estudios, portabilidad de estudios, entrega de boletas de calificaciones, solicitud de cambio de carrera y/o plantel, constancias, programa de becas, certificación, titulación y registro de título y expedición de cédula profesional.</p>	Servicios Escolares
Servicio de apoyo a los estudiantes y docentes	<p>Atención a actividades co curriculares y de apoyo al docente: 1.- Preceptorías. 2.- Tutorías. 3.- Academias (cuerpos colegiados). 4.- Actividades extraescolares.</p>	Formación Académica
Servicios de apoyo a los estudiantes	<p>Centro de información: Biblioteca y consulta electrónica en las cuentas de correo electrónico de contacto y las redes sociales oficiales además del portal oficial del propio Colegio: conalepjalisco.edu.mx</p>	Informática y Promoción y Vinculación
Servicios de apoyo a los estudiantes	<p>Talleres y laboratorios: Realización de prácticas, trabajos vinculados a los programas, tareas específicas.</p>	Formación Técnica
Servicio Empresarial	<p>Servicio de enseñanza de capacitación: 1.- Cursos presencial y en línea. 2.- Diplomados presencial y en línea.</p>	Capacitación y Centros Evaluadores
Servicio Empresarial	<p>Servicio de evaluación con fines de certificación: 1.- Laboral - CONOCER. 2.- Digital - CERTIPOINT.</p>	Capacitación y Centros Evaluadores
Servicio de apoyo a estudiantes	<p>Servicio social y prácticas profesionales: Obtención y validación de espacios para la realización de servicio social y prácticas profesionales.</p>	Promoción y Vinculación

Tipo de servicio	Servicio principal	Área responsable
Servicio de apoyo a estudiantes	Bolsa de trabajo: Ofrecer alternativas de empleo a los alumnos egresados del sistema CONALEP.	Promoción y Vinculación
Servicios comunitarios y capacitación social	Apoyo prestado a la comunidad aledaña a los planteles.	Promoción y Vinculación
Atención a quejas y sugerencias	El Órgano Interno de Control (OIC) es el encargado de la recepción y atención de quejas y sugerencias. En tal virtud se cuenta con buzones en planteles y el OIC recibe en la Dirección General quejas físicas y electrónicas (uti@conalepjalisco.edu.mx).	Coordinación de Contraloría Interna

Descripción general de los servicios

Servicio Educativo

Profesional Técnico Bachiller

Por sus características se define en CONALEP Jalisco como cliente al alumno y como producto al egresado, el cual consiste en la prestación de los servicios que CONALEP ofrece para dar cumplimiento a los requerimientos del cliente, que son:

- Formación profesional (cumpliendo los planes y programas de estudio),
- Atención en ventanilla en Servicios Escolares, y
- Atención a actividades co curriculares y de apoyo al docente.

Todo en conjunto contribuye a lograr el aprendizaje significativo que es el principal propósito.

Servicios de apoyo a los estudiantes

Programa de Becas

El CONALEP Jalisco a través de la Secretaría de Servicios Institucionales de CONALEP Nacional, coordina el Programa de Becas CONALEP, que se otorgan con presupuesto de subsidio federal y que están regidas para su aplicación en el Sistema CONALEP por las Reglas de Operación del Programa Nacional de Becas, que tiene la finalidad de favorecer con mayores oportunidades a los alumnos el acceso, la permanencia y terminación satisfactoria de sus estudios, fomentando con ello la constancia, el esfuerzo y la superación.

Servicio social y prácticas profesionales

Concertación de espacios a través de la Vinculación con el Sector Productivo y Social con la finalidad de tener una relación estrecha entre Escuela-Empresa o Institución, lo cual permite a los alumnos la realización de actividades como servicio social y prácticas profesionales que fortalecen su formación educativa y social.

Servicio social.- De conformidad con lo establecido en los artículos 52 y 55 de la Ley Reglamentaria del Artículo 5 Constitucional, el Servicio Social es de carácter obligatorio y temporal, y debe ser realizado por el alumno o egresado en beneficio de la sociedad, conforme a programas y proyectos de carácter social, desarrollados por instituciones públicas o bien, por fundaciones, asociaciones civiles u otras organizaciones no lucrativas reconocidas legalmente; constituye uno de los requisitos para obtener el título de Profesional Técnico Bachiller.

Se realiza a partir del 4o semestre. Todo alumno o egresado deberá cumplir con seis meses considerando 20 horas a la semana, o 480 horas efectivas de Servicio Social. De lo anterior se exceptúa, a los egresados de la carrera Profesional Técnico Bachiller en Enfermería General, en cuyo caso será de un año o 960 horas efectivas, observando en todo caso las disposiciones, normas, reglamentos y demás regulación emitida por las autoridades del Sector Salud.

Prácticas profesionales.- Todo alumno o egresado que curse o haya cursado una carrera de Profesional Técnico Bachiller en los planteles del Sistema CONALEP, así como los incorporados a él, está obligado a realizar sus Prácticas Profesionales, en una empresa privada o Institución Pública conforme a lo establecido en el Reglamento Escolar para Alumnos del Sistema Nacional de Colegios de Educación Profesional Técnica y otras disposiciones aplicables; lo anterior constituye uno de los requisitos para obtener el Título Profesional.

Actividad que permite a los alumnos poner en práctica los conocimientos adquiridos dentro de aulas y a la vez tener visión de las áreas de oportunidad laboral en las que pueden competir al concluir su carrera profesional. Se realiza a partir del 5o semestre; la duración de las Prácticas Profesionales es de cuatro meses considerando 23 horas a la semana, o 360 horas efectivas, las cuales se comprobarán con la constancia expedida por el representante de la empresa o institución donde el alumno o egresado realizó dichas prácticas.

Bolsa de Trabajo

Es un servicio gratuito cuyo objetivo principal es brindar a la comunidad estudiantil y egresados la oportunidad de aplicar a diferentes opciones de empleo de acuerdo a su carrera, así como apoyar al sector productivo con la difusión de sus vacantes.

Servicios Comunitarios y Capacitación Social

Servicios Institucionales orientados a fortalecer y ampliar la presencia del Colegio en las zonas aledañas a cada Plantel, mediante acciones de capacitación social y servicios comunitarios, con los que se contribuye a mejorar la condición de vida de sus habitantes, estrechando y fortaleciendo a la vez las relaciones escuela-comunidad, a través de una participación conjunta entre el CONALEP y la población, como una fórmula para el desarrollo de las personas a partir de su participación activa en sus propios procesos mediante acciones de beneficio colectivo para el bien común; y coadyuvando en las actividades o programas generales de instancias y organismos públicos, privados y sociales responsables y/o interesadas en mejoramiento de la vida de las personas, con énfasis a las situadas dentro de grupos en condición vulnerable, promoviendo su desarrollo dentro de la comunidad con el apoyo e infraestructura del Sistema CONALEP.

Servicios Bibliotecarios

En CONALEP se cuenta con acervo bibliográfico físico en cada plantel, además está a disposición de los alumnos un acervo digital, el cual se puede consultar desde el link <http://sied.conalep.edu.mx/bv3/>, y descargar diferentes materiales didácticos, tales como libros, manuales, objetos de aprendizaje y programas tutoriales, entre otros recursos, para apoyar y enriquecer la formación básica y profesional de los alumnos así como del personal docente y administrativo.

Actividades co - curriculares

Acciones de apoyo y soporte a los estudiantes que buscan la permanencia de este en el aula y la mejora del desempeño académico, que atienden a los alumnos desde un enfoque humanista apoyados en su desempeño académico en el aula que coadyuvan y fortalecen el trabajo en el aula para lograr una formación integral del educando a través de una oportuna intervención individual que atienda necesidades extra académicas como son los apoyos económicos, programas de desarrollo humano y atención personalizada de aspectos emocionales que afecten o alteren el desempeño académico.

Servicio empresarial

Capacitación Empresarial

En CONALEP Jalisco somos una institución líder en brindar capacitación con responsabilidad y transparencia en el cumplimiento integral de la ejecución de los acuerdos y compromisos establecidos con nuestros usuarios. Colaboramos con empresas e instituciones del sector público y privado, ofreciendo servicios de capacitación con calidad, para la formación y desarrollo de las personas, agregando de esta manera más valor a su organización.

La capacitación que proporciona el CONALEP Jalisco tiene el propósito de favorecer la adquisición y desarrollo de las competencias requeridas para el desempeño de funciones productivas en una empresa o institución, así como para facilitar la empleabilidad y el desarrollo o fortalecimiento de una actividad productiva por cuenta propia.

Presencial:

- Cursos de capacitación: transversales, técnicos, especializados, de actualización.
- Diplomados.

En línea:

- Estos cursos tienen la finalidad de formar o actualizar a las personas en temas de Microsoft Office, mediante el uso de plataformas virtuales de entrenamiento.

Evaluación y Certificación de Competencias

El Sistema CONALEP es una Institución pionera y la más importante en la prestación de Servicios de Evaluación con fines de Certificación de Competencias Laborales, como parte activa del Sistema Nacional de Competencias se acreditó ante el CONOCER como Entidad de Certificación y Evaluación de Competencias, lo que permite que realicemos evaluaciones a candidatos.

Evaluación de Competencias Laborales

La evaluación de competencia laboral permite identificar las habilidades, destrezas y conocimientos de una persona durante el desarrollo de una actividad laboral específica, tomando como referente los Estándares de Competencia emitidos por el CONOCER.

Se cuenta con 2 tipos de modalidades de certificación laboral:

1.- Certificación de Competencia Laboral (CONOCER). Con base en Estándares de Competencia.

Para esta modalidad, la certificación se realiza a través de un proceso en el cual se evalúan las competencias de los participantes con base en un Estándar de Competencia. Éste es un documento oficial aplicable en toda la República Mexicana que sirve de referencia para evaluar y certificar la competencia de las personas.

La certificación de competencias se realiza a través de un proceso de evaluación en el que se integra un portafolio de evidencias, en el cual las personas demuestran que cuentan con los conocimientos, habilidades, destrezas y actitudes para desarrollar una actividad laboral específica de acuerdo a lo establecido en un Estándar de Competencia Laboral.

El certificado es emitido por el Consejo Nacional de Normalización y Certificación de Competencias (CONOCER) y se encuentra contemplado en el Registro Nacional de Personas con competencias certificadas.

2.- Competencias digitales.

Esta es una modalidad de certificación internacional, la cual se desarrolla a través del uso de plataformas, una de ellas es la "Gmetrix", la cual es utilizada para familiarizarse con la aplicación de exámenes como simuladores.

La siguiente fase se realiza en la plataforma (CERTIPORT) en la cual se lleva a cabo la liberación de examen. La duración de este proceso oscila entre 50 a 60 min dependiendo de la aplicación.

El examen se realiza en línea y al concluirlo, si el participante obtuvo resultados aprobatorios, puede imprimir inmediatamente una copia fiel de su certificado original, el cual será enviado posteriormente al participante.

Esta modalidad de certificación hace uso de las Tecnologías de la Información y la Comunicación.

El documento que se otorga es una certificado con el código de verificación, el cual se puede contrastar en la página de Certiport <http://www.verify.certiport.com/>

Atendiendo lo ordenado en la Ley de Transparencia y Acceso a la Información Pública del Estado de Jalisco y sus Municipios, en el Artículo 8.- Información Fundamental, fracción IV.- La información sobre la Planeación Estratégica Gubernamental aplicable al y por el sujeto obligado inciso f), **los manuales de servicio** es que se publica el presente manual del Colegio de Educación Profesional Técnica del Estado de Jalisco, con lo que se da cumplimiento a la disposición señalada.

Así mismo, se pone a su disposición para mayor información el correo electrónico oficial de contacto:

transparencia@conalepjalisco.edu.mx

Última fecha de actualización: 11 de mayo del 2017.

Fecha de última validación: 11 de mayo del 2017.