

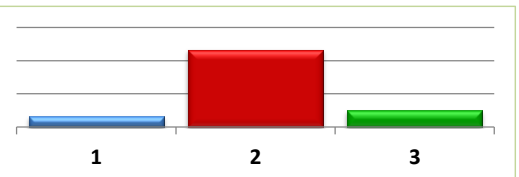
Informe de Situación Hacendaria Ingresos - 2015

Entidad Pública: Concepcion de Buenos Aires, Jalisco

CONCEPTOS		EJERCICIO 2014	ESTIMACIÓN 2015	VARIACIÓN 2014 - 2015
INGRESOS				
1	IMPUESTOS	\$ 1.373.617	\$ 1.427.521	4%
11	Impuesto Sobre los Ingresos	\$ 2.000	\$ 1.040	-48%
12	Impuestos Sobre Patrimonio	\$ 1.314.217	\$ 1.366.785	4%
13	Impuestos Sobre la Producción, el Consumo y las Transacciones	\$ -	\$ -	#¡DIV/0!
14	Impuestos al Comercio Exterior	\$ -	\$ -	#¡DIV/0!
15	Impuestos Sobre Nóminas y Asimilables	\$ -	\$ -	#¡DIV/0!
16	Impuestos Ecológicos	\$ -	\$ -	#¡DIV/0!
17	Accesorios	\$ 57.400	\$ 59.696	4%
18	Otros Impuestos	\$ -	\$ -	#¡DIV/0!
2	CUOTAS Y APORTACIONES DE SEGURIDAD SOCIAL	\$ -	\$ -	#¡DIV/0!
3	CONTRIBUCIONES DE MEJORAS	\$ -	\$ -	#¡DIV/0!
31	Contribuciones de Mejoras por Obras Públicas	\$ -	\$ -	#¡DIV/0!
4	DERECHOS.	\$ 1.233.028	\$ 1.553.366	26%
41	Dererectos por el Uso, Goce, Aprovechamiento o Explotación de Bienes de dominio público	\$ 32.238	\$ 25.000	-22%
42	Derecho a los hidrocarburos	\$ -	\$ -	#¡DIV/0!
43	Derechos por prestación de servicios	\$ 1.176.390	\$ 1.496.666	27%
44	Otros derechos	\$ -	\$ 26.700	#¡DIV/0!
45	Accesorios	\$ 24.400	\$ 5.000	-80%
5	PRODUCTOS	\$ 265.028	\$ 303.000	14%
51	Productos de tipo corriente	\$ 265.028	\$ 281.000	6%
52	Productos de capital	\$ -	\$ 22.000	#¡DIV/0!
53	Accesorios	\$ -	\$ -	#¡DIV/0!
6	APROVECHAMIENTOS	\$ 23.800	\$ 40.000	68%
61	Aprovechamientos de tipo corriente	\$ 23.800	\$ 25.000	5%
62	Aprovechamientos de capital	\$ -	\$ -	#¡DIV/0!
63	Otros aprovechamientos	\$ -	\$ 15.000	#¡DIV/0!
64	Accesorios	\$ -	\$ -	#¡DIV/0!
7	INGRESOS POR VENTA DE BIENES Y SERVICIOS	\$ -	\$ -	#¡DIV/0!
71	Ingreso por ventas de mercancías	\$ -	\$ -	#¡DIV/0!
72	Ingresos por ventas de bienes y servicios producidos en establecimientos del Gobierno	\$ -	\$ -	#¡DIV/0!
73	Ingresos por ventas y servicios de organismos descentralizados	\$ -	\$ -	#¡DIV/0!
74	Ingresos de operación de entidades paraestatales empresariales	\$ -	\$ -	#¡DIV/0!
8	PARTICIPACIONES Y APORTACIONES	\$ 20.160.298	\$ 23.265.388	15%
81	Participaciones	\$ 16.113.452	\$ 15.984.000	-1%
82	Aportaciones	\$ 3.736.000	\$ 5.281.388	41%
83	Convenios	\$ 310.846	\$ 2.000.000	543%
9	TRANSF., ASIGNACIONES, SUBSIDIOS Y OTRAS AYUDAS	\$ -	\$ -	#¡DIV/0!
91	Transferencias internas y asignaciones al Sector Público	\$ -	\$ -	#¡DIV/0!
92	Transferencias al resto del sector Público	\$ -	\$ -	#¡DIV/0!
93	Subsidios y subvenciones	\$ -	\$ -	#¡DIV/0!
94	Ayudas sociales	\$ -	\$ -	#¡DIV/0!
95	Pensiones y jubilaciones	\$ -	\$ -	#¡DIV/0!
96	Transferencias a Fideicomisos, mandatos y análogos	\$ -	\$ -	#¡DIV/0!
001	OTROS INGRESOS Y BENEFICIOS	\$ -	\$ -	#¡DIV/0!
100	Ingresos financieros	\$ -	\$ -	#¡DIV/0!
200	Diferencias por tipo de cambio a favor, en efectivo y equivalentes	\$ -	\$ -	#¡DIV/0!
300	Otros ingresos y beneficios varios	\$ -	\$ -	#¡DIV/0!
002	INGRESOS DERIVADOS DE FINANCIAMIENTO	\$ -	\$ 5.000.000	#¡DIV/0!
01	Endeudamiento interno	\$ -	\$ 5.000.000	#¡DIV/0!
Total de Ingresos		\$ 23.055.771	\$ 31.589.275	37,01%

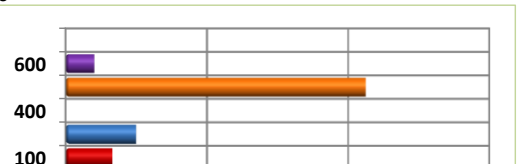
Clasificación por tipo de ingresos (CTI)

TI	Descripción	Estimación	%
1	INGRESOS DE GESTIÓN	3.323.887	10,52%
2	PARTICIPACIONES, APORTACIONES, TRANSFERENCIAS, ASIGNACIONES, SUBSIDIOS Y OTRAS AYUDAS	23.265.388	73,65%
3	OTROS INGRESOS	5.000.000	15,83%
Suma		31.589.275	100,00%



Clasificación por Fuente de Financiamiento

FF	Descripción	Estimación	%
100	RECURSOS FISCALES	3.323.887	10,52%
200	FINANCIAMIENTOS INTERNOS	5.000.000	15,83%
400	INGRESOS PROPIOS	-	0,00%
500	RECURSOS FEDERALES	21.241.388	67,24%
600	RECURSOS ESTATALES	2.024.000	6,41%
700	OTROS RECURSOS	-	0,00%



Suma	31.589.275	100,00%
------	------------	---------