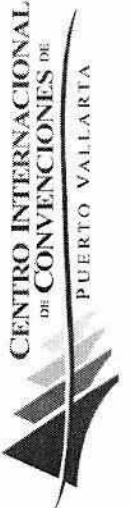
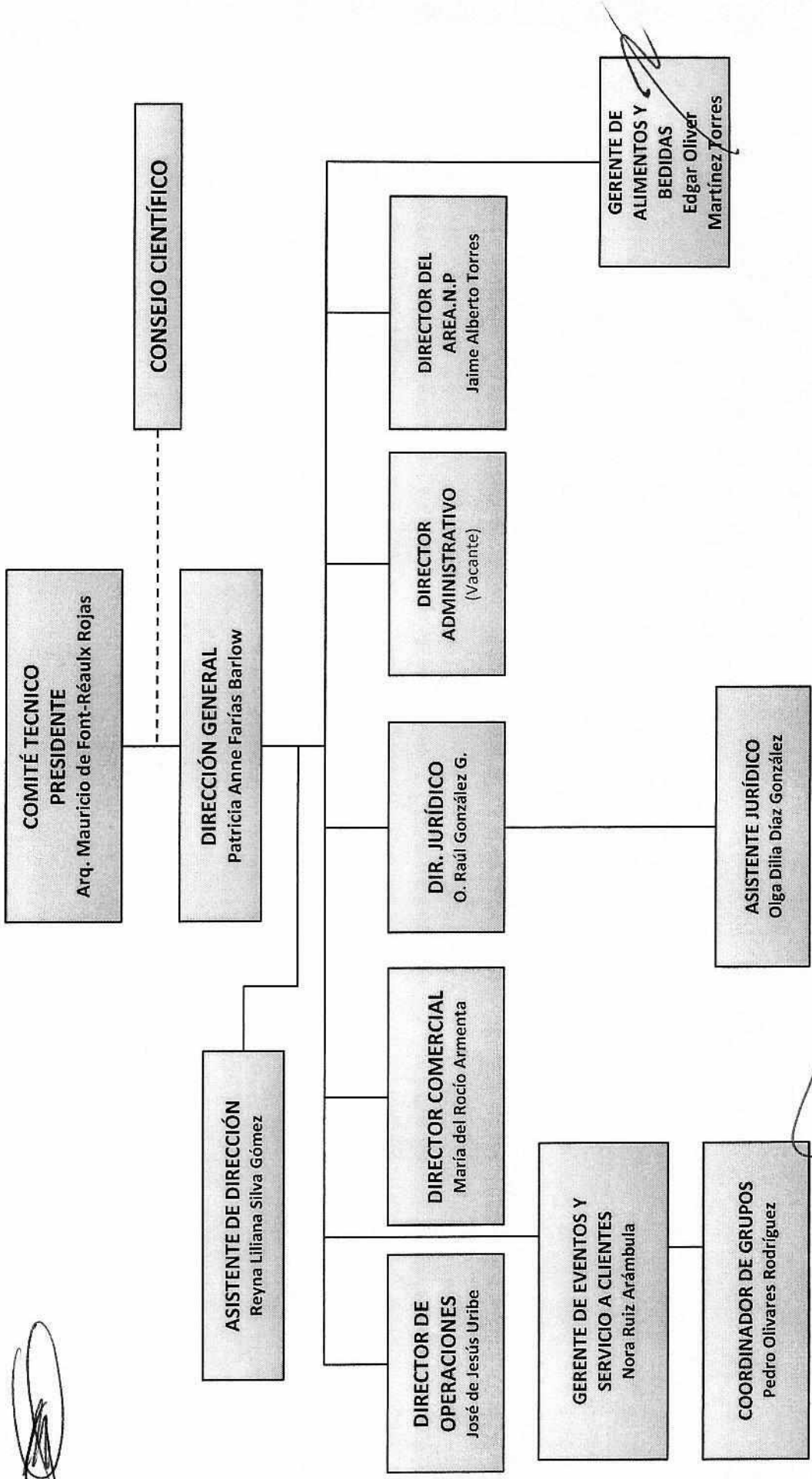


ORGANIGRAMA Y PLANTILLA DE PERSONAL PARA EL EJERCICIO 2014

DIRECCIÓN GENERAL

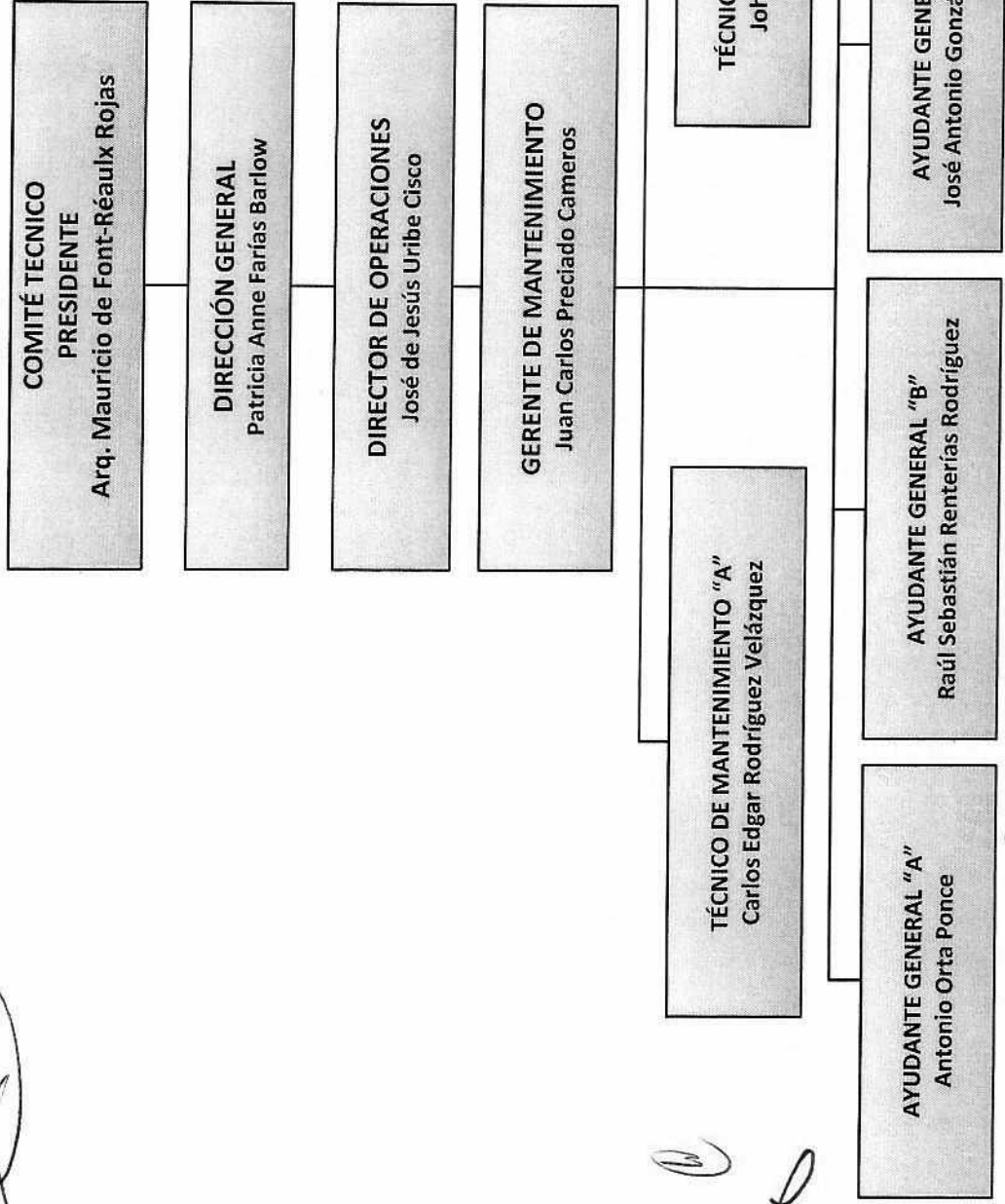


CENTRO INTERNACIONAL
DE CONVENCIONES DE
PUERTO VALLARTA



FIDECOMISO
ESTADO
EL SALADO

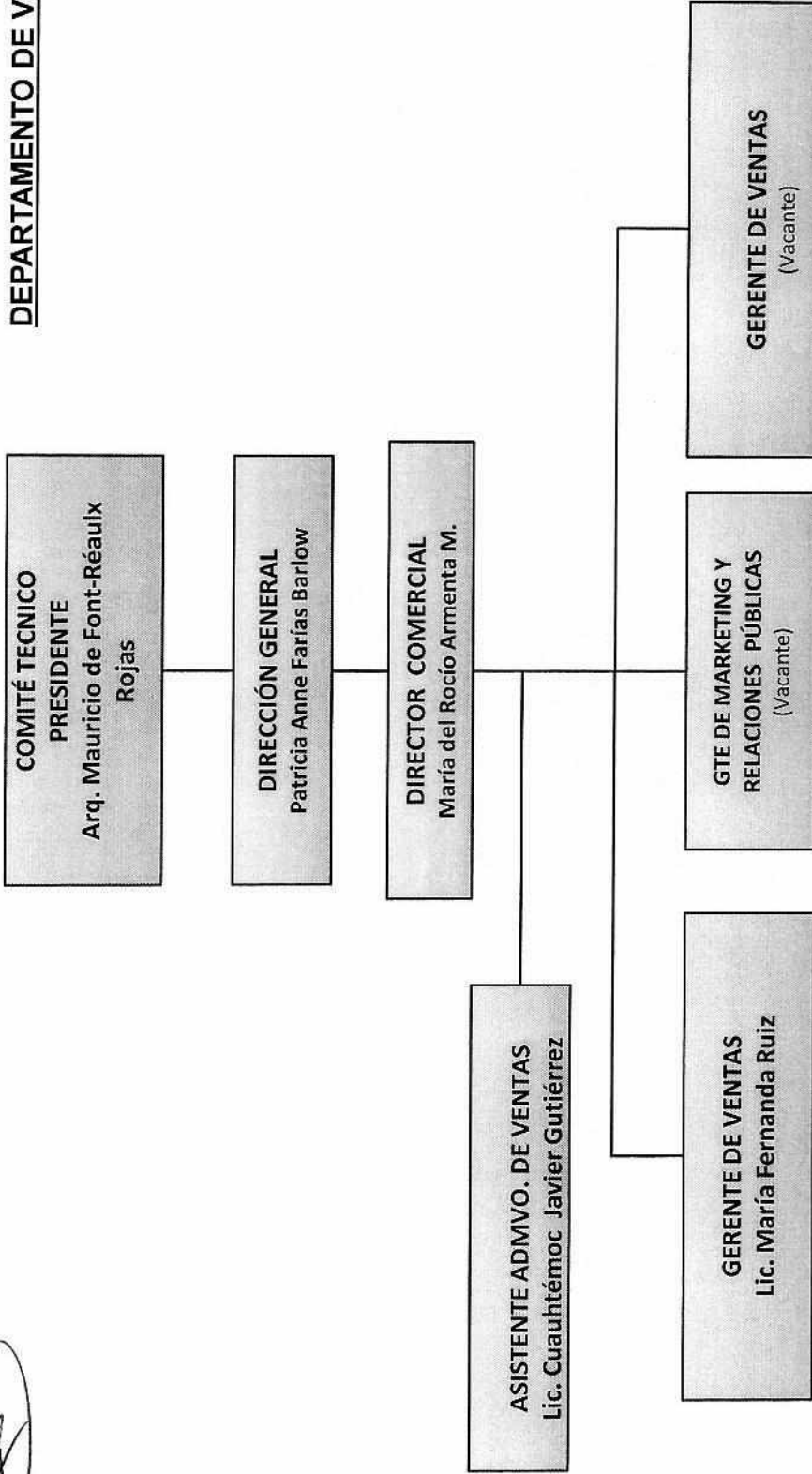
ORGANIGRAMA Y PLANTILLA DE PERSONAL PARA EL EJERCICIO 2014



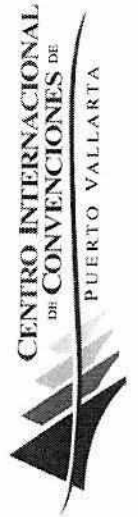
ORGANIGRAMA Y PLANTILLA DE PERSONAL PARA EL EJERCICIO 2014



DEPARTAMENTO DE VENTAS



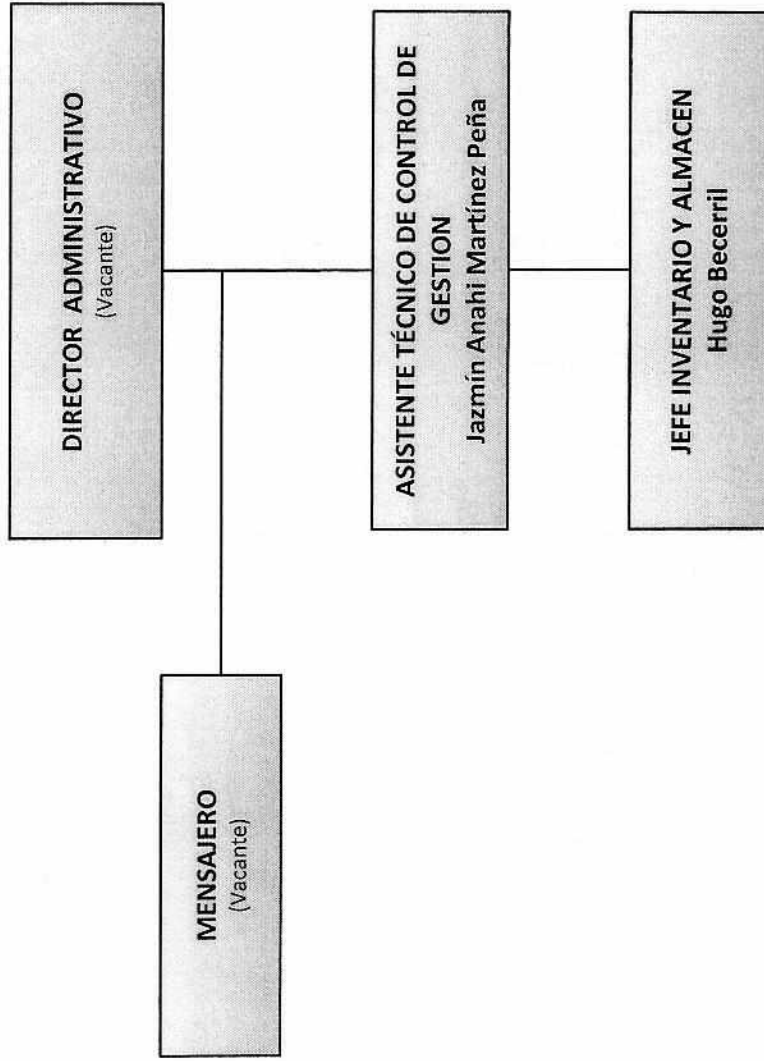
FIDECOMISO
ESTADO
EL SALADO

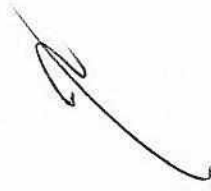


ORGANIGRAMA Y PLANTILLA DE PERSONAL PARA EL EJERCICIO 2014

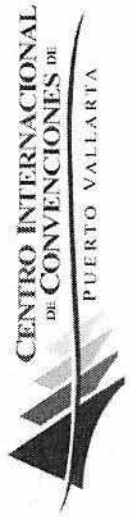


DEPARTAMENTO ADMINISTRATIVO



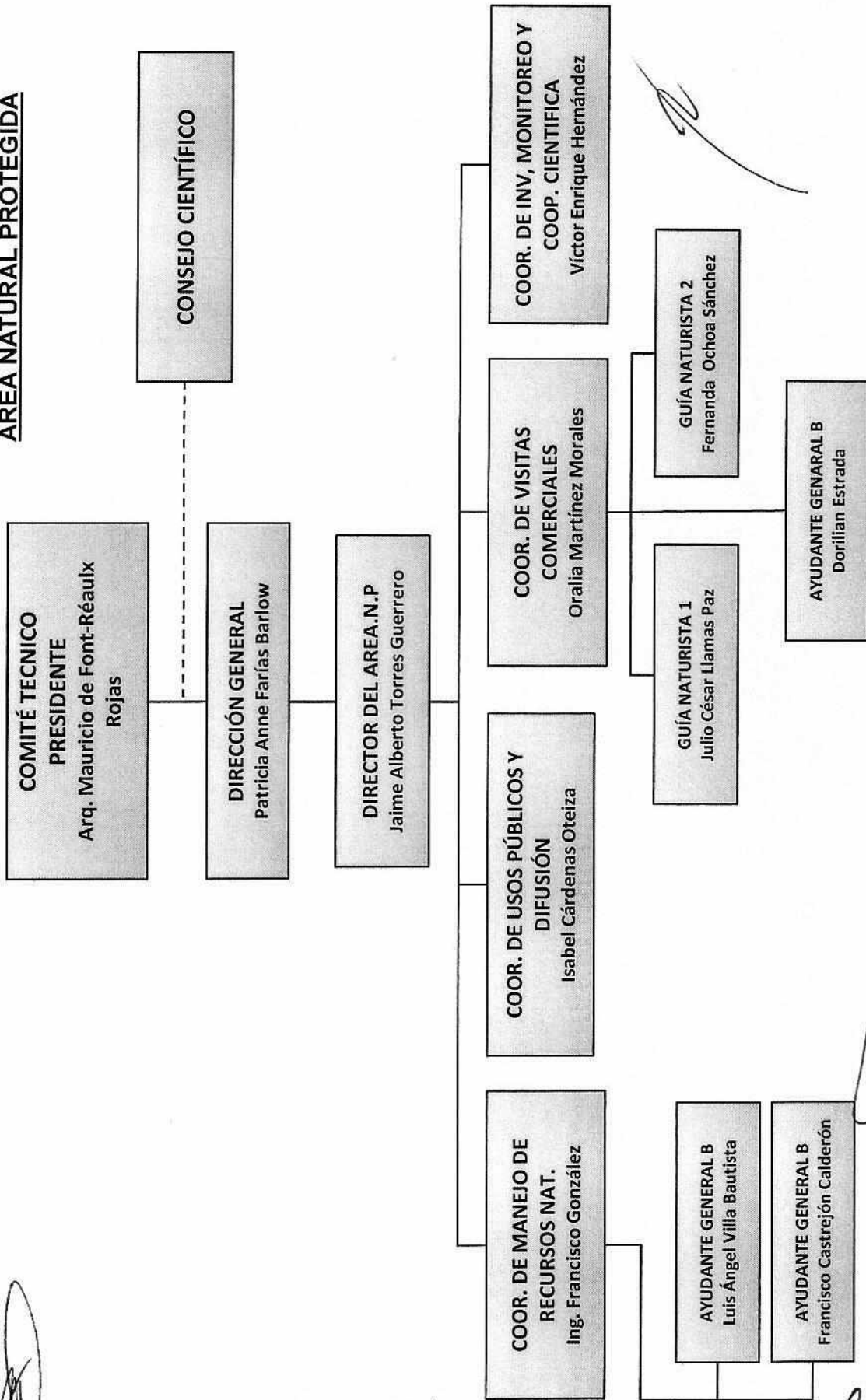


FIDICOMISO
BIENIO
EL SALADO



ORGANIGRAMA Y PLANTILLA DE PERSONAL PARA EL EJERCICIO 2014

ÁREA NATURAL PROTEGIDA

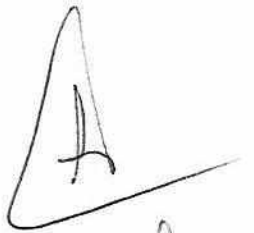
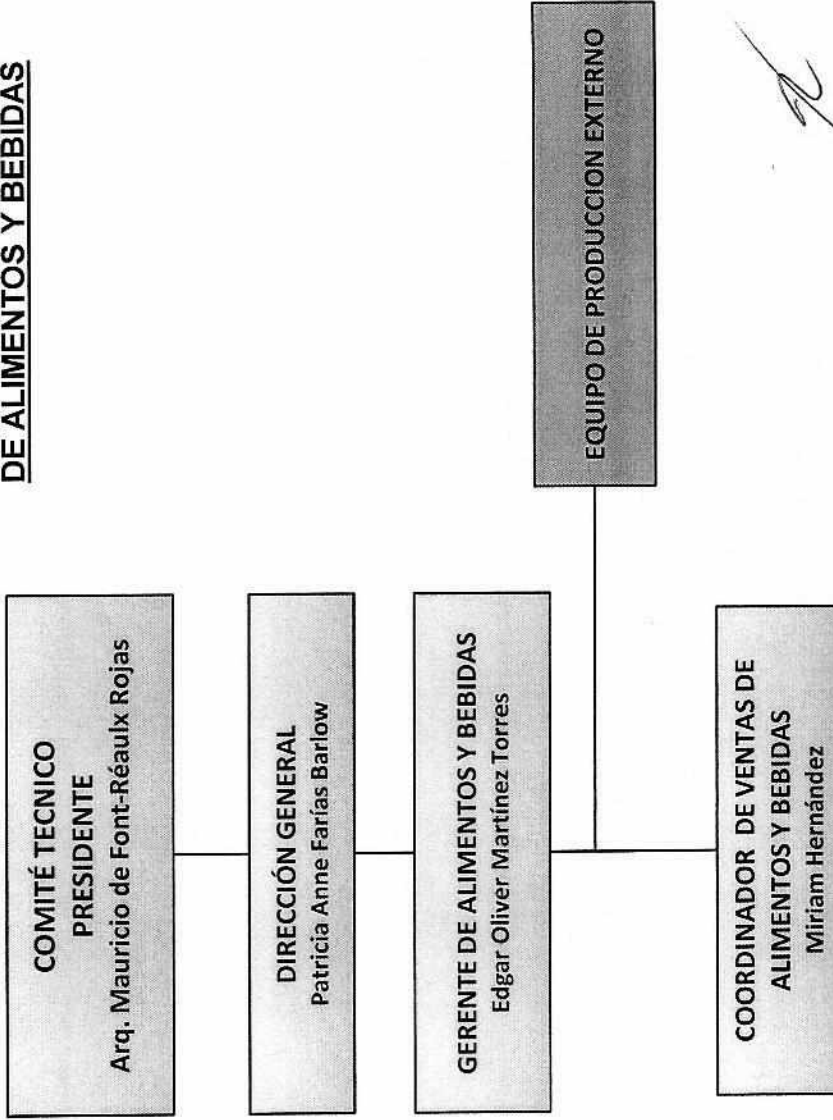


FIDECOMISO
EJERCIO
EL SALADO

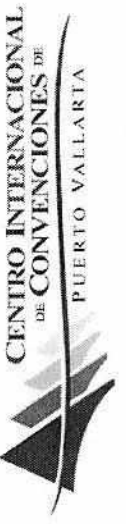
ORGANIGRAMA Y PLANTILLA DE PERSONAL PARA EL EJERCICIO 2014



DEPARTAMENTO DE ALIMENTOS Y BEBIDAS



FIDECOMISO
ENTRENAMIENTO
EL SALADO



GOBIERNO DEL ESTADO DE JALISCO

FIDEICOMISO PARA LA PROTECCIÓN DEL ESTERO DEL SALADO Y DESARROLLO DE LAS ÁREAS COLINDANTES
 PLANTILLA AUTORIZADA POR LA OPERACIÓN DEL FIDEES EJERCICIO 2014
 COSTO MENSUAL Y ANUAL DE HONORARIOS PROFESIONALES CON I.V.A.

PUESTO	MENSUAL	16% IVA	TOTAL	ANUAL	16% IVA	TOTAL
TOTAL DIRECCIÓN GENERAL FIDEES	99,281.00	15,884.96	115,165.96	1,191,372.00	190,619.52	1,381,991.52
<i>Dirección General</i>	<i>59,075.00</i>	<i>9,452.00</i>	<i>68,527.00</i>	<i>708,900.00</i>	<i>113,424.00</i>	<i>822,324.00</i>
<i>Asistente de Dirección</i>	<i>8,000.00</i>	<i>1,280.00</i>	<i>9,280.00</i>	<i>96,000.00</i>	<i>15,360.00</i>	<i>111,360.00</i>
<i>Gerente de Eventos y Servicio a Clientes</i>	<i>20,000.00</i>	<i>3,200.00</i>	<i>23,200.00</i>	<i>240,000.00</i>	<i>38,400.00</i>	<i>278,400.00</i>
<i>Coordinador de Grupos</i>	<i>12,206.00</i>	<i>1,952.96</i>	<i>14,158.96</i>	<i>146,472.00</i>	<i>23,435.52</i>	<i>169,907.52</i>
TOTAL AREA ADMINISTRATIVA	68,412.00	10,945.92	79,357.92	820,944.00	131,351.04	952,295.04
<i>Director Administrativo</i>	<i>38,000.00</i>	<i>6,080.00</i>	<i>44,080.00</i>	<i>456,000.00</i>	<i>72,960.00</i>	<i>528,960.00</i>
<i>Asistente de Control de Gestión</i>	<i>12,206.00</i>	<i>1,952.96</i>	<i>14,158.96</i>	<i>146,472.00</i>	<i>23,435.52</i>	<i>169,907.52</i>
<i>Jefe de Inventario y Almacén</i>	<i>12,206.00</i>	<i>1,952.96</i>	<i>14,158.96</i>	<i>146,472.00</i>	<i>23,435.52</i>	<i>169,907.52</i>
<i>Mensajero</i>	<i>6,000.00</i>	<i>960.00</i>	<i>6,960.00</i>	<i>72,000.00</i>	<i>11,520.00</i>	<i>83,520.00</i>
TOTAL AREA DE OPERACIONES	126,000.00	20,160.00	146,160.00	1,512,000.00	241,920.00	1,753,920.00
<i>Director de Operaciones</i>	<i>38,000.00</i>	<i>6,080.00</i>	<i>44,080.00</i>	<i>456,000.00</i>	<i>72,960.00</i>	<i>528,960.00</i>
<i>Gerente de Mantenimiento</i>	<i>24,000.00</i>	<i>3,840.00</i>	<i>27,840.00</i>	<i>288,000.00</i>	<i>46,080.00</i>	<i>334,080.00</i>
<i>Técnico de Mantenimiento A</i>	<i>15,000.00</i>	<i>2,400.00</i>	<i>17,400.00</i>	<i>180,000.00</i>	<i>28,800.00</i>	<i>208,800.00</i>
<i>Técnico de Mantenimiento A</i>	<i>15,000.00</i>	<i>2,400.00</i>	<i>17,400.00</i>	<i>180,000.00</i>	<i>28,800.00</i>	<i>208,800.00</i>
<i>Ayudante General A</i>	<i>10,000.00</i>	<i>1,600.00</i>	<i>11,600.00</i>	<i>120,000.00</i>	<i>19,200.00</i>	<i>139,200.00</i>
<i>Ayudante General B</i>	<i>8,000.00</i>	<i>1,280.00</i>	<i>9,280.00</i>	<i>96,000.00</i>	<i>15,360.00</i>	<i>111,360.00</i>
<i>Ayudante General B</i>	<i>8,000.00</i>	<i>1,280.00</i>	<i>9,280.00</i>	<i>96,000.00</i>	<i>15,360.00</i>	<i>111,360.00</i>
<i>Ayudante General B</i>	<i>8,000.00</i>	<i>1,280.00</i>	<i>9,280.00</i>	<i>96,000.00</i>	<i>15,360.00</i>	<i>111,360.00</i>
TOTAL AREA JURÍDICA	50,206.00	8,032.96	58,238.96	602,472.00	96,395.52	698,867.52
<i>Director Jurídico</i>	<i>38,000.00</i>	<i>6,080.00</i>	<i>44,080.00</i>	<i>456,000.00</i>	<i>72,960.00</i>	<i>528,960.00</i>
<i>Asistente Jurídico</i>	<i>12,206.00</i>	<i>1,952.96</i>	<i>14,158.96</i>	<i>146,472.00</i>	<i>23,435.52</i>	<i>169,907.52</i>
TOTAL AREA COMERCIAL	104,206.00	16,672.96	120,878.96	1,250,472.00	200,075.52	1,450,547.52
<i>Director Comercial</i>	<i>38,000.00</i>	<i>6,080.00</i>	<i>44,080.00</i>	<i>456,000.00</i>	<i>72,960.00</i>	<i>528,960.00</i>
<i>Gerente de ventas</i>	<i>18,000.00</i>	<i>2,880.00</i>	<i>20,880.00</i>	<i>216,000.00</i>	<i>34,560.00</i>	<i>250,560.00</i>
<i>Gerente de Ventas</i>	<i>18,000.00</i>	<i>2,880.00</i>	<i>20,880.00</i>	<i>216,000.00</i>	<i>34,560.00</i>	<i>250,560.00</i>

GOBIERNO DEL ESTADO DE JALISCO

**FIDEICOMISO PARA LA PROTECCIÓN DEL ESTERO DEL SALADO Y DESARROLLO DE LAS ÁREAS COLINDANTES
PLANTILLA AUTORIZADA POR LA OPERACIÓN DEL FIDEES EJERCICIO 2014
COSTO MENSUAL Y ANUAL DE HONORARIOS PROFESIONALES CON I.V.A.**

<i>Gerente de Marketing y Relaciones Publicas</i>	18,000.00	2,880.00	20,880.00	216,000.00	34,560.00	250,560.00
<i>Asistente Administrativa de Ventas</i>	12,206.00	1,952.96	14,158.96	146,472.00	23,435.52	169,907.52
TOTAL AREA ALIMENTOS Y BEBIDAS	33,000.00	5,280.00	38,280.00	396,000.00	63,360.00	459,360.00
<i>Gerente de Alimentos y Bebidas</i>	18,000.00	2,880.00	20,880.00	216,000.00	34,560.00	250,560.00
<i>Coordinador de Ventas de Alimentos y Bebidas</i>	15,000.00	2,400.00	17,400.00	180,000.00	28,800.00	208,800.00
TOTAL DE DIRECCION ANP	138,000.00	22,080.00	160,080.00	1,656,000.00	264,960.00	1,920,960.00
<i>Director del ANP</i>	38,000.00	6,080.00	44,080.00	456,000.00	72,960.00	528,960.00
<i>Coordinador de Usos Públicos y Difusión</i>	15,000.00	2,400.00	17,400.00	180,000.00	28,800.00	208,800.00
<i>Coordinador de Manjeo de Recursos Naturales</i>	15,000.00	2,400.00	17,400.00	180,000.00	28,800.00	208,800.00
<i>Ayudante General B</i>	8,000.00	1,280.00	9,280.00	96,000.00	15,360.00	111,360.00
<i>Ayudante General B</i>	8,000.00	1,280.00	9,280.00	96,000.00	15,360.00	111,360.00
<i>Ayudante General B</i>	8,000.00	1,280.00	9,280.00	96,000.00	15,360.00	111,360.00
<i>Coordinador de Visitas Comerciales</i>	15,000.00	2,400.00	17,400.00	180,000.00	28,800.00	208,800.00
<i>Guía Naturista</i>	8,000.00	1,280.00	9,280.00	96,000.00	15,360.00	111,360.00
<i>Guía Naturista</i>	8,000.00	1,280.00	9,280.00	96,000.00	15,360.00	111,360.00
<i>Coord. de Inv., Monitoreo, y Cooperación Científica</i>	15,000.00	2,400.00	17,400.00	180,000.00	28,800.00	208,800.00
TOTAL GENERAL	619,105.00	99,056.80	718,161.80	7,429,260.00	1,188,681.60	8,617,941.60