

RAUL DI BLASIO 2016 V1.2

Sistema de sala

SISTEMA LINE ARRAY PUEDE SER DE MARCA EAW, MARTIN, d&b AUDIOTECHNIK, MEYER, LA ACOUSTIC PREFERENTEMENTE COLGADO CON MOTORES, CON CAPACIDAD SUFICIENTE PARA ENTREGAR 105 DB EN LA PARTE TRASERA DEL RECINTO, DEBERÁ CONTAR CON LA AMPLIFICACIÓN, PROCESOS Y AJUSTES RECOMENDADOS POR EL FABRICANTE, OTROS MODELOS SON A CONSULTAR CON EL INGENIERO DE SONIDO. LA CANTIDAD SERA DE ACUERDO AL LUGAR DE LA PRESENTACION

CONSOLA DE SALA:

- * YAMAHA PM5D RH, CL5, QL5
- * VENUE PROFILE

SI EL CONCIERTO ES AL AIRE LIBRE LA POSICION DE LA CONSOLA NO DEBE ESTAR A MAS DE 30 METROS DEL ESCENARIO AL CENTRO DEL SISTEMA DE SONIDO, EN UNA TARIMA DE 60 CMS DE ALTURA CON AREA PARA TRABAJAR COMODAMENTE ALREDEDOR DE ELLA PARA FACILITAR LAS MANIOBRAS DE CONEXIÓN Y CONTAR CON UN TECHO PARA HACER SOMBRA Ó PROTEGERLA EN CASO DE MAL CLIMA. ESTA AREA DE TRABAJO TAMBIEN DEBE CONSIDERAR EL AREA DE LA CONSOLA DE ILUMINACION.

SI EL CONCIERTO ES EN TEATRO O FORO LA CONSOLA DEBE ESTAR EN EL PRIMER PASILLO O DESCANSO PASANDO LA PRIMER SECCION DE ASIENTOS AL CENTRO DEL EQUIPO DE SONIDO, NUNCA ENCERRADO EN LA CABINA TECNICA DEL TEATRO. DE NO SER POSIBLE ESTE PUNTO CONSULTARLO CON EL INGENIERO DE SONIDO PARA VERIFICAR OTRAS OPCIONES.

Sistema de monitores

CONSOLA PUEDEN SER

- * YAMAHA PM5D RH, CL5, QL5
- * VENUE PROFILE

SE REQUIERE UN SNAKE DE 48 CANALES COMO MINIMO,

* 6 MONITORES AUTOAMPLIFICADOS (DRIVERS DE 2" y 15") LAS MARCAS PUEDEN SER EAW, MARTIN, d&b AUDIOTECHNIK, MEYER, LA ACOUSTIC, LO IMPORTANTE ES QUE TODOS SEAN DE LA MISMA MARCA Y MODELO.

* 04 SISTEMAS DE IN EAR DE CABLE MARCA SHURE MODELO P9HW

* 3 SISTEMAS DE IN EAR INALAMBRICOS DE SHURE PSM 900 Ó DE SENNHEISER G3 CON AUDIFONOS Y DISTRIBUIDOR DE SEÑAL CON ANTENA ACTIVA.

* 1 SISTEMA POR LADO A 3 VIAS EN ESTEREO PARA SIDE FILL (PREFERENTEMENTE COLGADO)

	RAUL DIBLASIO	2016	V1.2	
CHANNEL	INSTRUMENT	MICROPHONE	STAND	
1	KICK Rack Down	Beta 52 / AKG D112	Short-boom	
2	Kick Rack UP	SHURE SM91	Clamp	
3	Snare Up	SHURE BETA-57	Clamp	
4	Snare down	SHURE BETA-57	Clamp	
5	Hi Hat	SHURE SM-81 / KSM137	Short-boom	
6	Tom 1	SHURE SM-98	Clamp	
7	Tom 2	SHURE SM-98	Clamp	
8	Tom 3	SHURE SM-98	Clamp	
9	O.H. Left	SHURE KSM137, KSM27 ó 37	Large-boom	
10	OH Right	SHURE KSM137, KSM27 ó 37	Large-boom	
11	CONGA Hi	SHURE SM-57 / E835 Senn	Clamp	
12	CONGA Lo	SHURE SM-57 / E835 Senn	Clamp	
13	BONGOS	SHURE SM-57 / E835 Senn	Clamp	
14	<i>GUITAR Elec.</i>	<i>SM57 ó KSM32 Shure</i>	<i>Small Boom</i>	<i>mic to amp</i>
15	<i>GUITAR Elec.</i>	<i>D.I.B.</i>		
16	BASS	D.I.B.		
17	KEYB 1 Left	D.I.B.	2 KEY STAND	
18	KEYB 1 Left	D.I.B.	2 KEY STAND	
19	KEYB 2 Right	D.I.B.	2 KEY STAND	
20	KEYB 2 Right	D.I.B.	2 KEY STAND	
21	PIANO L	Neumann KMS 184 ó DPA	Clamp	
22	PIANO M	Neumann KMS 184 ó DPA	Clamp	
23	RAUL VOCAL	WIRELESS Shure SM58 UR System	Large-boom	
24	VOCAL (Spare)	WIRELESS Shure SM58 UR System	Large-boom	
25	Sax	SM98 with clip		
26	Voice Fem 1	WIRELESS Shure SM58 UR System	Tripoid Stand	Mónica Meza
27	Voice Fem 2	WIRELESS Shure SM58 UR System	Tripoid Stand	Tomey Sellars
28	Voice Conductor Home	WIRELESS Shure SM58 UR System	Tripoid Stand	
29	Sequence L	D.I.B.	Lateral table	En keyb set

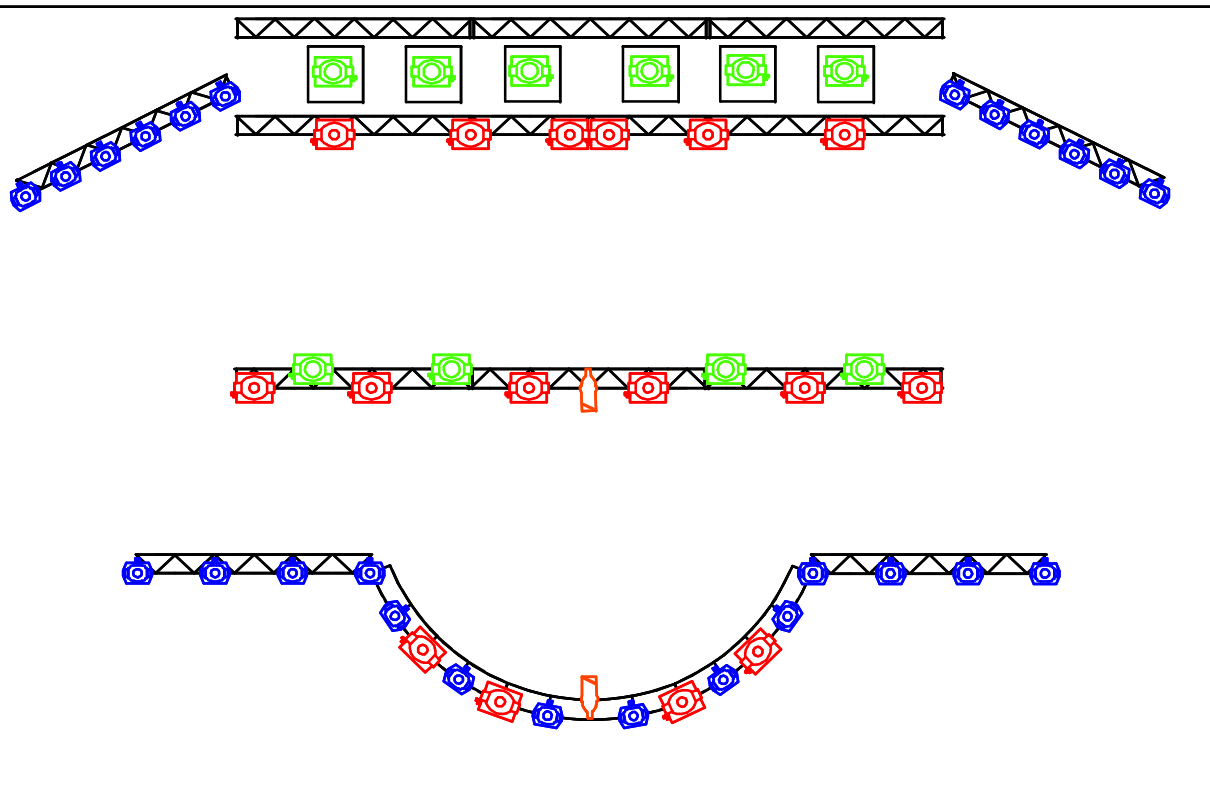
30	Sequence R	D.I.B.	Lateral table	En keyb set
31	Bandoneón (Low)	Wireless shure UR, MX184 Lavalier		
32	Bandoneón (Hi)	Wireless shure UR, MX184 Lavalier		
33				
34				
35				
36				
37				
38				
39	Microphone DBX			
40	Talk Back FOH	SM58 SWITCH		
41	Ipod L			
42	Ipod R			

	RAUL DIBLASIO	MONITORS 2016	V1.2	
AUXILIAR	MUSICIAN	SISTEM	SOURCE	
1-2	DRUMER	P9HW SHURE	Wired 1	
3-4	BASS	P9HW SHURE	Wired 2	
5-6	GTR	P9HW SHURE	Wired 3	
7-8	KEYBOARD	P9HW SHURE	Wired 4	
9-10	BANDONEON	PSM 900 SHURE o G3 SENNHEISER	Wireless 1	
11-12	VOCAL FEM 1	PSM 900 SHURE o G3 SENNHEISER	Wireless 2	
13-14	VOCAL FEM 2	PSM 900 SHURE o G3 SENNHEISER	Wireless 3	
15-16	PIANO RAUL DI BLASIO	2 WEDGE monitors 1" X 15"	IN STEREO	
17-18	SIDE FILL	2 SISTEMAS ON STAGE	3 WAYS IN STEREO	

19-20	FRONT FILL	2 or 4 WEDGE monitors 1" X 15"		
21	FX			
22	FX			
23	FX			
24	FX			

LOS 4 SISTEMAS DE IN EAR DE CABLE Y LOS 3 IN EAR INALAMBRICOS DEBEN COMPLEMENTARSE CON AUDIFONOS, LOS MONITORES DE PISO EN OPTIMAS CONDICIONES Y CON CABLEADO LARGO, TODOS LOS MICROFONOS INALAMBRICOS DEBEN TENER LOS SOPORTES PARA SUS RESPECTIVAS BASES.

TODOS LOS CABLES Y BASES DE MICROFONO SERAN PROVISTOS POR LA COMPAÑÍA DE SONIDO Y ESTAR EN PERFECTAS CONDICIONES, LA ENERGIA ELECTRICA SERA ACONDICIONADA Y ESTABLE A 127 VOLTS, TODAS LAS TOMAS DE CORRIENTE MARCADAS Y NINGUNA TOMA DE 220 VOLTS DEBERA ESTAR EN EL ESCENARIO.



FIXTURES



VL 3000 SPOTS X 16



VL 3500 WASH X 16



ROBE POINTE X 26



SOURCE 4 LEKO 25/50 ZOOM X 9



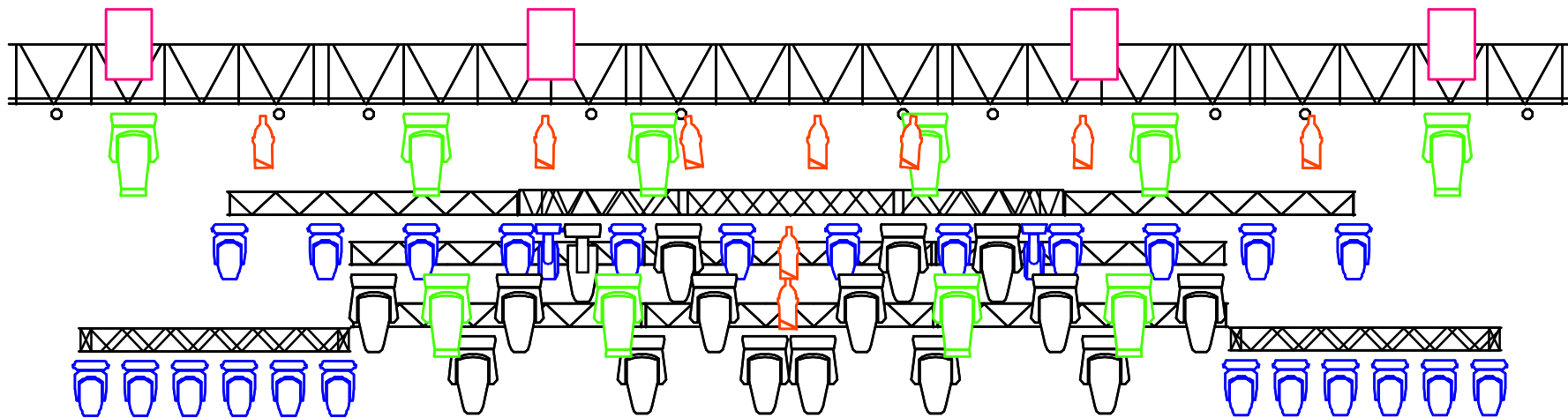
8 CELDS BLINDER X 4

Plan - Not to Scale

LIGHTING PLOT

Raul Di Blasio

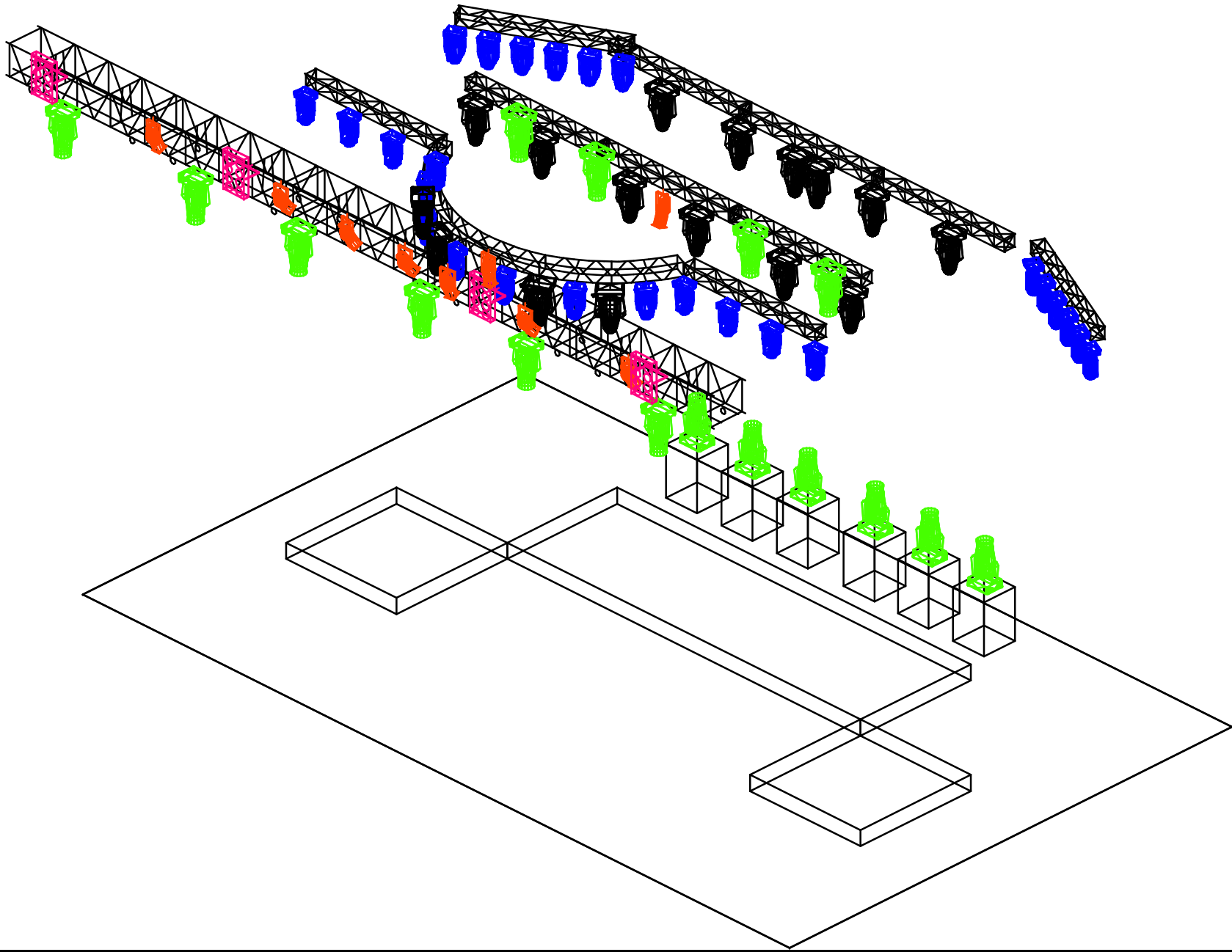
Lighting Designer: [REDACTED]
 Lighting Programmer
 Venue: All Venues



LIGHTING PLOT

Raul Di Blasio

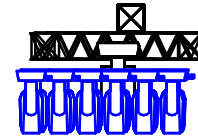
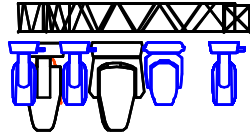
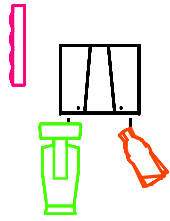
Lighting Designer: ██████████
Lighting Programmer
Venue: All Venues



ISO VIEW

Raul Di Blasio

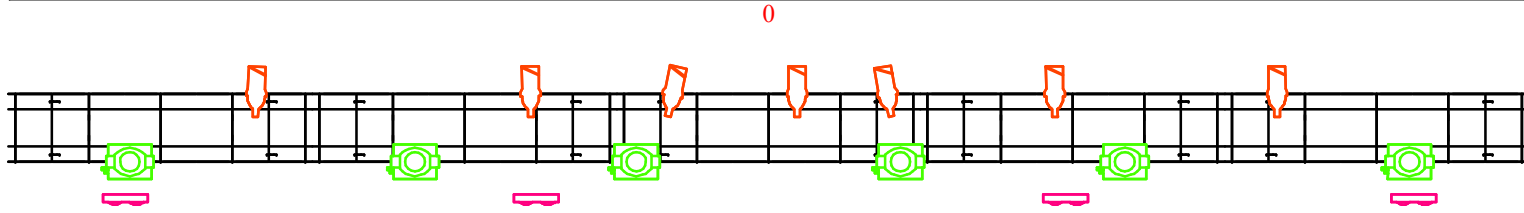
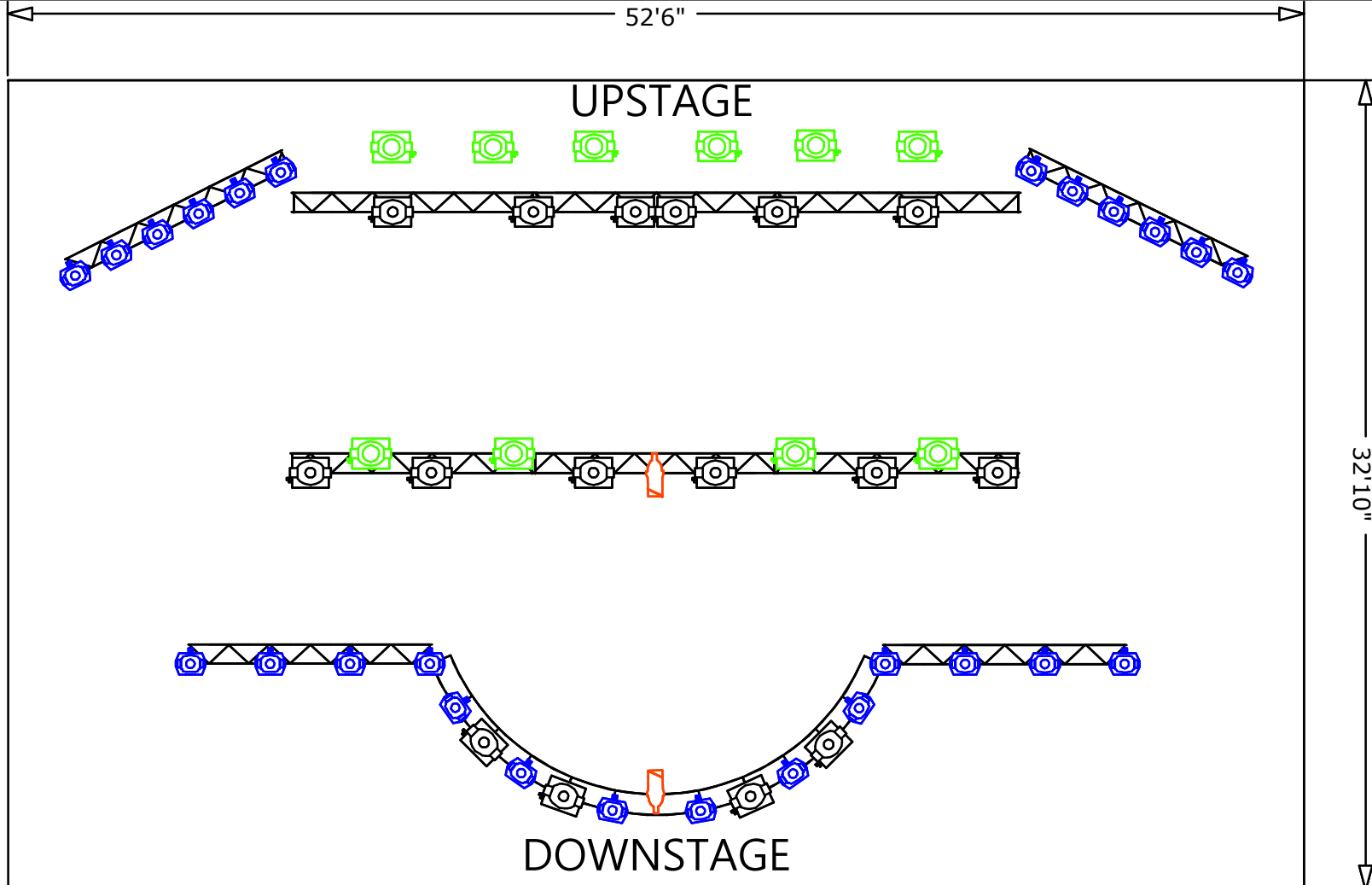
Lighting Designer: ██████████
Lighting Programmer
Venue: All Venues



RIGHT VIEW

Raul Di Blasio

Lighting Designer: ██████████
Lighting Programmer
Venue: All Venues



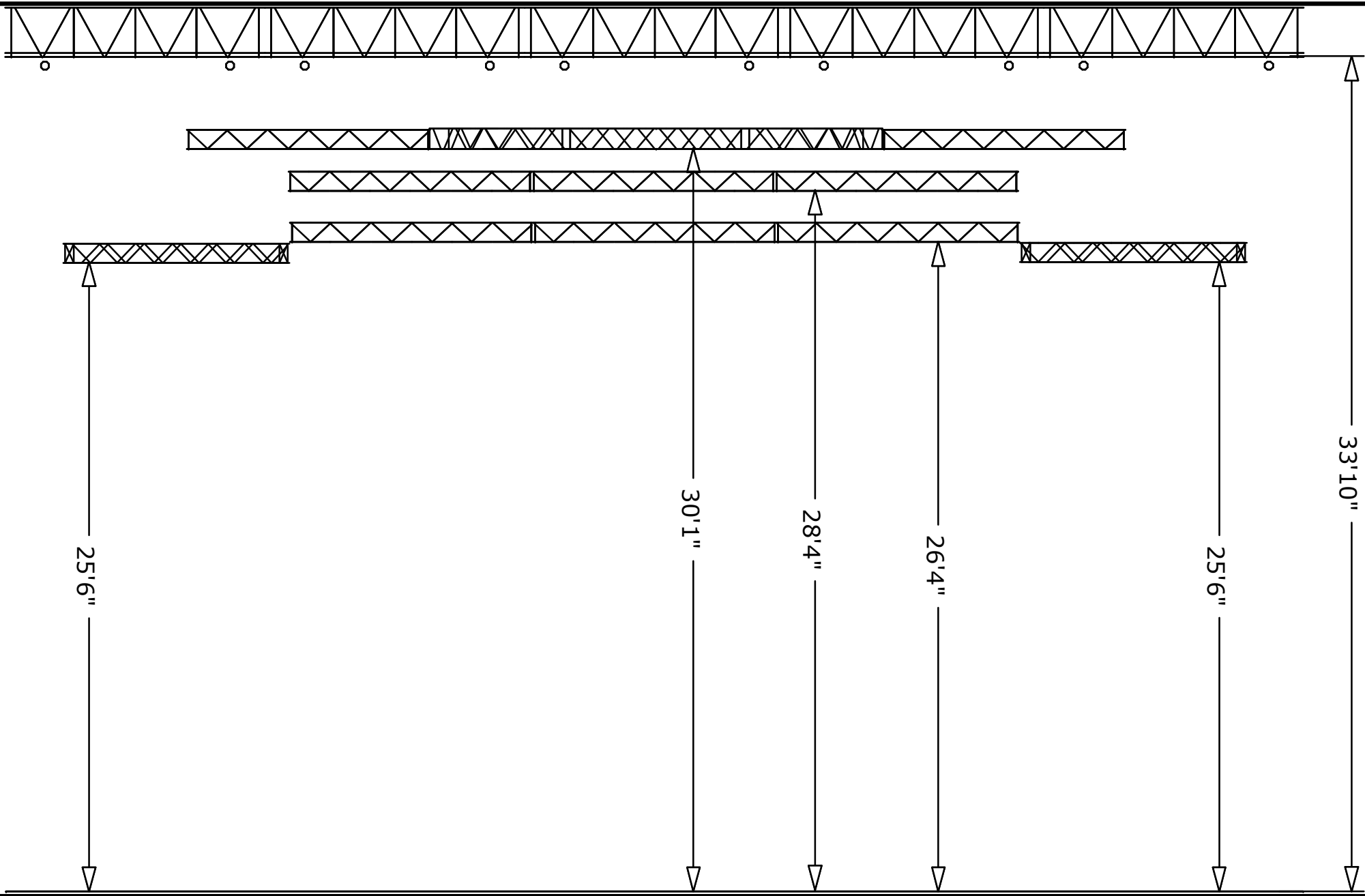
STAGE VIEW

Raul Di Blasio

Lighting Designer: ██████████

Lighting Programmer: ██████████

Venue: All Venues



TRIM VIEW

Eliminados catorce renglones, con fundamento legal en el artículo 28 fracción I, en relación con el artículo 7 fracción II de la LTIPEJ. En virtud de tratarse de información concerniente a datos personales

Raul Di Blasio

Lighting Designer: [REDACTED]
 Lighting Programmer: [REDACTED]
 Venue: All Venues

Copyright © 2016