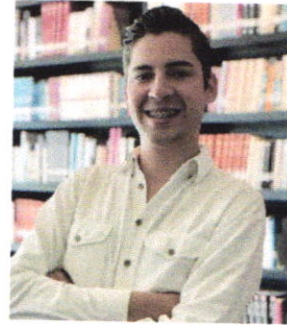


PLAN DE TRABAJO

JOSÉ DE JESÚS MORALES GUTIÉRREZ
REGIDOR DE REPRESENTACIÓN PROPORCIONAL

FRACCIÓN POLÍTICA: Partido Revolucionario
Institucional (PRI).



COMISIONES QUE PRESIDE:

- Alumbrado Público.
- Vehículos.
- Turismo.

Los Regidores son integrantes del órgano colegiado que conforman el Ayuntamiento, mismos que analizan, proponen y resuelven sobre todos los proyectos, acuerdos y convenios de los que el Municipio sea parte, de conformidad al artículo 27 de la Ley del Gobierno y la Administración Pública Municipal, cada edil debe de conformar de manera acompañada mínimo una comisión, misma que desarrollará durante el periodo de gestión.

En lo que concierne a mi persona me permito enlistar el plan de trabajo proyectado para cada una de las comisiones que presido.

ALUMBRADO PÚBLICO

El Alumbrado público es uno de los principales servicios que se debe de prestar como ayuntamiento, es menester de todos los ciudadanos cuidar de él, así como de los que encabezamos el Ayuntamiento buscar las estrategias encaminadas a mejorar en este rubro.

Las principales acciones que impulsare de contar con la aprobación de mis compañeros son las siguientes:

- Reglamento de Alumbrado Público.

Al inicio de la presente Administración presente una propuesta de reglamento del Alumbrado Público del Municipio de Totatiche, mismo que fue aprobado por mayoría absoluta, siguiendo el debido proceso de los reglamentos que son emitidos por la autoridad municipal, estoy a la espera de su publicación en la gaceta municipal. Una vez publicado en la gaceta, mi principal objetivo, es velar por el cumplimiento del mismo, cuidando que todas las instalaciones que se realicen en el municipio vayan conforme al proceso establecido en el mismo.

- ❑ Mapeo de la luminaria municipal.

Es necesario contar con un mapeo de la luminaria municipal, con número de identificación, mismo que permita a los integrantes de la administración colaborar con los ciudadanos para detectar las lámparas que no estén funcionando y realizar su debido reporte, agilizando el proceso de identificación así como el control de la periodicidad con las que presenta fallas una lámpara específica, este mecanismo lo solicite en Sesión de Ayuntamiento, siendo aprobado por mayoría absoluta, y estando a la espera de la Dirección de Obras Públicas, para que realicen dicha función, y de esta manera poder poner en marcha esta estrategia.

- ❑ Detección de las zonas oscuras que requieran luminaria.

Ante los temas de inseguridad, los espacios con poca luz, son los más idóneos para que nuestros gobernados puedan sufrir enfrentarse a una situación de este tema, es por ello, que se realizará una identificación de los espacios que requieran de una lámpara, para disminuir las posibilidades de que se comenten actos vandálicos, de inseguridad y faltas administrativas en las vías públicas.

- ❑ Promover las lámparas solares, para las principales calles.

El planeta ante el cambio climático y la creciente contaminación ambiental, nos exige recurrir a energías puras y limpias, como lo es la solar, a sabiendas de lo costoso que es para un ayuntamiento el cambio de toda la luminaria, es imposible con nuestro recurso realizarlo en un solo evento, es por ello, que se etiquetara parte del recurso en el transcurso del año, para equipar de luminaria solar en las principales calles de nuestro municipio, buscando hacer de manera continua y al alcance que se tenga con el recurso.

VEHÍCULOS

- ❑ **Reglamento del uso de Vehículos.**

Al inicio de la presente Administración presente una propuesta de reglamento del Uso de Vehículos del Municipio de Totatiche, mismo que fue aprobado por mayoría absoluta, siguiendo el debido proceso de los reglamentos que son emitidos por la autoridad municipal, estoy a la espera de su publicación en la gaceta municipal. Una vez publicado en la gaceta, mi principal objetivo, es velar por el cumplimiento del mismo, sabedores que el parque vehicular no se encuentra en óptimas condiciones, consecuencia del constante uso y de la falta de compromiso de algunos operadores en su permanencia en la Administración pública del municipio, es un imperativo

implementar estrategias que nos encaminen al cuidado y mantenimiento del mismo.

❑ **Mantenimiento.**

Para llevar un control de cada uno de los vehículos, considero que debemos partir desde una identificación del estado de cada uno de los vehículos, creando una bitácora, donde se registren los servicios que se le realicen, las refacciones que se cambien y las precauciones que se deben de tener, esto nos ayudará a tener vehículos en mejores condiciones.

TURISMO

❑ **Promoción**

Incentivar el Turismo en el Municipio de Totatiche es una tarea titánica, más no imposible, para ello es importante partir de lo que contiene nuestro municipio, mismo que sea atractivo para esta actividad, consecuente a ello crear material que se encuentre al alcance de los turistas, donde pueden consultar los principales espacios. Así también es importante trabajar de manera vinculada con los demás municipios de la Zona norte en primera instancia, esto da paso a crear proyectos que nos permitan intercambiar experiencias en los diversos municipios, expandiendo el auge a nuestras riquezas naturales y artificiales en la misma zona.

❑ **Elaboración de proyectos.**

De manera coordinada con la Secretaria de Turismo del Estado de Jalisco, hemos identificado la necesidad de crear una ruta turística que permita motivar a los turistas que llegan a nuestra capital voltear hacia la zona norte. por ello estaremos recorriendo el municipio acompañado de personal capacitado en este tema, mismo que nos dará la pauta a seguir sobre los posibles proyectos que debemos emprender en nuestro municipio, aprovechando nuestro patrimonio.

Estos proyectos nos permitirán tener más claro el rubro turístico en nuestro municipio, tanto en la cabecera y las comunidades que lo integran, de ser positivos, el derrame económico que se generaría sería compensador a la economía de las familias, que son las principales beneficiadas.

Desde el Ayuntamiento se trabajara por etiquetar el recurso que esté a nuestro alcance para continuar trabajando en este tema de más de interesante.

❑ **Estudio de turistas que recibe nuestro municipio.**

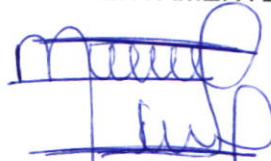
Partiendo de la idea que nuestro municipio ya recibe turismo, es importante para llevar una mejor recepción del mismo, hacer un estudio que nos permita identificar el perfil de turista que tenemos en nuestro municipio, para ello se implementará una encuesta otorgada por la Secretaria de Turismo, a 200 personas en diferentes épocas del año, permitiendo abarcar los diferentes eventos que se desarrollan en el mismo.

Una vez realizadas estas encuestas, en el mes de Diciembre se podrá vaciar toda la información y así determinar las estrategias que debemos de tomar para fortalecer este espacio turístico.

❑ **Congreso Estatal de Directores de Turismo.**

Una de las encomiendas que se tienen para este año, es el Congreso Estatal de Directores de Turismo, mismo que se llevará a cabo en los Municipios de Colotlán, Mezquitic y Totatiche en la primera semana de Junio. Se trabajará de manera colectiva con los municipios antes mencionados, para desarrollar un evento que nos genere en conocimiento y promoción de nuestro municipio.

ATENTAMENTE:



C. Jose de Jesus Morales Gutiérrez
Regidor.