

Objetivos del Plan Municipal de Desarrollo	
Municipio: Gómez Farías, Jalisco	
No.	DESCRIPCIÓN
1	Atender las demandas más sentidas de la sociedad de Gómez Farías y llegar a los objetivos aquí establecidos.
2	Dar mantenimiento a la infraestructura municipal existente, como calles, panteones, redes de drenaje y agua potable, unidades deportivas, plazas, etc.
3	Trabajar en el fortalecimiento de las capacidades y en la generación de condiciones que permitan al gobierno municipal ser más efectivo en sus funciones de brindar servicios públicos de calidad, además de garantizar el orden y el respeto a la legalidad.
4	Gestionar de manera eficaz y ágil la obtención de los recursos mediante programas actuales de gobierno federal como estatal, para el desarrollo urbano y social de nuestro municipio.
5	Proporcionar a todos los habitantes que integran las comunidades del municipio la igualdad de oportunidades para recibir los beneficios del deporte y la recreación que permita el mejoramiento integral de las personas, dando acceso directo y masivo a la población en su práctica.
6	Fomentar el desarrollo humano integral de la población, dando prioridad a la educación, la salud, grupos vulnerables, apoyo a los jóvenes, adultos mayores y equidad de género en los diversos programas sociales.
7	Cubrir todos los eventos sociales, culturales, deportivos, incluso religiosos y mantener informada a la población por medio de las diferentes plataformas informativas.
8	Fomentar una cultura de la transparencia de manera integral y promover una nueva actitud de respeto y naturalidad ante las necesidades de información que demanda la sociedad.
9	Lograr un catastro eficiente, que maximice la captación de los recursos y de la información, al servicio de la ciudadanía.

Objetivos del Plan Municipal de Desarrollo	
Municipio: Gómez Farías, Jalisco	
No.	DESCRIPCIÓN
10	Lograr una coordinación con los demás departamentos para la creación de un equipo al servicio de la ciudadanía y garantizar con eficiencia y eficacia las tareas a cumplir para el municipio.
11	Dar un servicio de calidad a todos los departamentos y a la población en general.
12	Cubrir las necesidades operativas del H. Ayuntamiento en cuestiones de tecnología de aplicación y de comunicación, así como brindar opciones de capacitación para el desarrollo de habilidades ofimáticas al personal.
13	Reglamentar los negocios comerciales del municipio generando la participación ciudadana.
14	Analizar y aprobar proyectos de obras municipales apegado a reglamentos de urbanización vigentes.
15	Implementar programas de mantenimiento y conservación de vialidades en el municipio para garantizar el tránsito al peatón y vehicular.

Compromisos del Plan Municipal de Desarrollo y Asuntos Críticos de Atención	
Municipio: Gómez Farías, Jalisco	
No.	DESCRIPCIÓN
1	Lograr una administración eficiente con planificación y programación de actividades
2	Brindar atención a todos los ciudadanos del municipio para cubrir sus necesidades
3	Proporcionar servicios públicos con los principios de oportunidad, eficiencia, eficacia y calidad
4	Realizar la recaudación de impuestos, productos y derechos correspondientes al municipio de manera eficiente y optimizar de manera austera la aplicación del gasto
5	Lograr la seguridad municipal con la implementación de métodos de concientización y de convivencia
6	Realizar los eventos cívicos y culturales que se celebran en el municipio enfocados a todos los habitantes del municipio
7	
8	
9	
10	
11	

INDICADORES DE DESEMPEÑO

Ente Público: Municipio de Gómez Farías, Jalisco

Metas ejercicio 2017	Dimensión a Medir	Nombre del Indicador	Método de Cálculo	Frecuencia de Medición	Unidad de Medida	Semaforización		
						Verde	Amarillo	Rojo
REDUCCION DE LA DELINCUENCIA Y LA AGRUPACION DE GRUPOS DELICTIVOS DENTRO DEL MUNICIPIO	Eficacia	Estratégico	Incidentes de seguridad publica y protección civil/total de incidentes del año anterior	Mensual	Servicio			
DAR RESULTADOS A LAS SOLICITUDES REALIZADAS POR LOS HABITANTES DEL MUNICIPIO	Eficiencia	De Resultados	Solicitudes contestadas/solicitudes requeridas	Mensual	Solicitudes			
PROPORCIONAR SERVICIOS BASICOS DE CALIDAD COMO LO MARCA LA CONSTITUCION	Calidad	De Resultados	Servicios prestados/servicios requeridos	Mensual	Servicio			
AUMENTAR LA RECAUDACION DE IMPUESTOS Y DERECHOS MUNICIPALES ASI COMO INVERTIR EL GASTO RESPONSABLEMENTE EN TIEMPOS Y FORMAS	Economía	Gestión	Gasto realizado/recaudación municipal	Mensual	Pesos			

Gestión

Los indicadores de gestión deberán medir el avance y logro en procesos y actividades, es decir, sobre la forma en que los bienes y servicios públicos son generados y entregados. Incluyen los indicadores que dan seguimiento a las actividades y aquellos que entregan bienes y/o servicios para ser utilizados por

Estratégico

Los indicadores estratégicos deberán medir el grado de cumplimiento de los objetivos de las políticas públicas y de los programas presupuestarios y deberán contribuir a corregir o fortalecer las estrategias y la orientación de los recursos.

De Resultados

De la Política Nacional de Desarrollo Social, o bien, a indicadores de gestión que miden procesos, pudiendo corresponder a indicadores de bienes y servicios.

Clasificación Programática

Ente Público: Municipio de Gómez Farías, Jalisco

Programa Presupuestario:

Desempeño de las Funciones

Desagregación Programa:

PRESTACION DE SERVICIOS PUBLICOS

Sub-Programa (s)

SERVICIOS PUBLICOS DE CALIDAD

Objetivo:

PROPORCIONAR SERVICIOS PUBLICOS CON LOS PRINCIPIOS DE OPORTUNIDAD,
EFICIENCIA, EFICACIA Y CALIDAD

Meta:

PROPORCIONAR SERVICIOS BASICOS DE CALIDAD COMO LOS MARCA LA CONSTITUCION

Medios de Verificación

SERVICIOS PRESTADOS/SERVICIOS REQUERIDOS

Indicador y Definición:

PRESTACION DE SERVICIOS PUBLICOS DE CALIDAD

Sentido del Indicador:

POSITIVO

Método de Cálculo:

SERVICIOS PRESTADOS/SERVICIOS REQUERIDOS

Unidad de Medida:

SERVICIOS

Frecuencia de Medición:

MENSUAL

Unidad(es) Ejecutora(s) del Gasto		PRESUPUESTO ESTIMADO	
1	OFICIALIA MAYOR	Servicios Personales	\$ 8,232,343.00
2	OBRAS PUBLICAS	Materiales y Suministros	\$ 2,456,155.00
3		Servicios Generales	\$ 415,457.00
4		Transferencias, Asignaciones, Subsidios y Otras Ayudas	\$ -
5		Bienes Muebles, Inmuebles e Intangibles	\$ -
6		Inversión Pública	\$ 13,969,503.00
7		Inversiones Financieras y Otras Provisiones	\$ -
8		Participaciones y Aportaciones	\$ -
9		Deuda Pública	\$ -
10		Importe Total Presupuestado	\$ 25,073,458
11			

Clasificación Programática

Ente Público: Municipio de Gómez Farías, Jalisco

Programa Presupuestario:

Administrativos Y De Apoyo

Desagregación Programa:

APOYO A LA FUNCION PUBLICA Y EL MEJORAMIENTO DE LA GESTION

Sub-Programa (s)

ATENCION CIUDADA

Objetivo:

ATENDER A LOS SOLICITANTES DE INFORMACION O DE SERVICIOS
ADMINISTRATIVOS A LOS HABITANTES DEL MUNICIPIO

Meta:

DAR RESULTADOS A LAS SOLICITUDES REALIZADAS POR LOS HABITANTES DEL MUNICIPIO
DE GOMEZ FARIAS

Medios de Verificación

SOLICITUDES CONTESTADAS/SOLICITUDES RECIBIDAS

Indicador y Definición:

ATENCION OPORTUNA A LAS NECESIDADES DE LOS HABITANTES DEL
MUNICIPIO

Sentido del Indicador:

ASCENDENTE

Método de Cálculo:

SOLICITUDES CONTESTADAS/SOLICITUDES RECIBIDAS

Unidad de Medida:

SOLICITUD

Frecuencia de Medición:

MENSUAL

Unidad(es) Ejecutora(s) del Gasto

1	PRESIDENCIA
2	
3	
4	
5	
6	
7	
8	
9	
10	
11	

PRESUPUESTO ESTIMADO

Servicios Personales	\$ 5,472,996.00
Materiales y Suministros	\$ 548,678.00
Servicios Generales	\$ 3,769,730.00
Transferencias, Asignaciones, Subsidios y Otras Ayudas	\$ 2,880,267.00
Bienes Muebles, Inmuebles e Intangibles	\$ -
Inversión Pública	\$ -
Inversiones Financieras y Otras Provisiones	\$ -
Participaciones y Aportaciones	\$ -
Deuda Pública	\$ -
Importe Total Presupuestado	\$ 12,671,671

Clasificación Programática

Ente Público: Municipio de Gómez Farías, Jalisco

Programa Presupuestario:

Desempeño de las Funciones

Desagregación Programa:

PROVISION DE BIENES PUBLICOS

Sub-Programa (s)

FINANZAS SANAS

Objetivo:

GARANTIZAR EL PAGO DE PROVEEDORES Y SERVICIOS PERSONALES PARA EVITAR EL SOBREENDEUDAMIENTO DE PRODUCTOS Y SERVICIOS

Meta:

AUMENTAR LA RECAUDACION DE IMPUESTOS Y DERECHOS MUNICIPALES ASI COMO INVERTIR EL GASTO RESPONSABLEMENTE EN TIEMPOS Y FORMAS

Medios de Verificación

GASTO REALIZADO/RECAUDACION MUNICIPAL

Indicador y Definición:

RECAUDACION Y GASTO MUNICIPAL

Sentido del Indicador:

ASCENDENTE

Método de Cálculo:

GASTO REALIZADO/RECAUDACION TOTAL

Unidad de Medida:

PESOS

Frecuencia de Medición:

MENSUAL

Unidad(es) Ejecutora(s) del Gasto

1	HACIENDA MUNICIPAL
2	
3	
4	
5	
6	
7	
8	
9	
10	
11	

PRESUPUESTO ESTIMADO

Servicios Personales	\$ 760,742.00
Materiales y Suministros	\$ -
Servicios Generales	\$ 351,790.00
Transferencias, Asignaciones, Subsidios y Otras Ayudas	\$ -
Bienes Muebles, Inmuebles e Intangibles	\$ 73,500.00
Inversión Pública	\$ -
Inversiones Financieras y Otras Provisiones	\$ -
Participaciones y Aportaciones	\$ -
Deuda Pública	\$ 3,487,221.00
Importe Total Presupuestado	\$ 4,673,253

Clasificación Programática

Ente Público: Municipio de Gómez Farías, Jalisco

Programa Presupuestario:

Desempeño de las Funciones

Desagregación Programa:

PRESTACION DE SERVICIOS PUBLICOS

Sub-Programa (s)

MUNICIPIO SEGURO

Objetivo:

PROPORCIONAR SEGURIDAD Y PROTECCION A LOS HABITANTES DEL MUNICIPIO
CON EFICIENCIA Y OPORTUNIDAD

Meta:

REDUCCION DE LA DELINCUENCIA Y LA AGRUPACION DE GRUPOS DELICTIVOS DENTRO DEL
MUNICIPIO

Medios de Verificación

SERVICIOS PRESTADOS/SERVICIOS REQUERIDOS

Indicador y Definición:

ATENCION OPORTUNA A LAS NECESIDADES DE LOS HABITANTES

Sentido del Indicador:

ASCENDENTE

Método de Cálculo:

INCIDENTES DE SEGURIDAD PUBLICA Y PROTECCION CIVIL/TOTAL DE INCIDENTES
DEL AÑO ANTERIOR

Unidad de Medida:

SERVICIO

Frecuencia de Medición:

MENSUAL

Unidad(es) Ejecutora(s) del Gasto

1	SEGURIDAD PUBLICA MUNICIPAL
2	
3	
4	
5	
6	
7	
8	
9	
10	
11	

PRESUPUESTO ESTIMADO

Servicios Personales	\$ 2,993,667.00
Materiales y Suministros	\$ 952,000.00
Servicios Generales	\$ 3,225,577.00
Transferencias, Asignaciones, Subsidios y Otras Ayudas	\$ -
Bienes Muebles, Inmuebles e Intangibles	\$ -
Inversión Pública	\$ -
Inversiones Financieras y Otras Provisiones	\$ -
Participaciones y Aportaciones	\$ -
Deuda Pública	\$ -
Importe Total Presupuestado	\$ 7,171,244

Informe de Situación Hacendaria Ingresos - 2017

Municipio de Gómez Farías, Jalisco

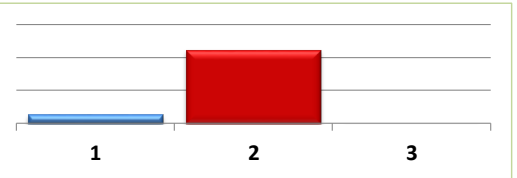
CONCEPTOS		EJERCICIO 2016	ESTIMACIÓN 2017	VARIACIÓN 2016 - 2017
INGRESOS				
1	IMPUESTOS	\$ 2,627,000	\$ 2,944,500	12%
1.1	Impuesto Sobre los Ingresos	\$ 50,000	\$ 7	-100%
1.2	Impuestos Sobre Patrimonio	\$ 2,527,000	\$ 2,926,705	16%
1.3	Impuestos Sobre la Producción, el Consumo y las Transacciones	\$ -	\$ -	#¡DIV/0!
1.4	Impuestos al Comercio Exterior	\$ -	\$ -	#¡DIV/0!
1.5	Impuestos Sobre Nóminas y Asimilables	\$ -	\$ -	#¡DIV/0!
1.6	Impuestos Ecológicos	\$ -	\$ -	#¡DIV/0!
1.7	Accesorios	\$ 50,000	\$ 17,786	-64%
1.8	Otros Impuestos	\$ -	\$ 2	#¡DIV/0!
2	CUOTAS Y APORTACIONES DE SEGURIDAD SOCIAL	\$ -	\$ 3	#¡DIV/0!
2.1	Aportaciones para Fondos de Vivienda	\$ -	\$ -	#¡DIV/0!
2.2	Cuotas para el Seguro Social	\$ -	\$ 1	#¡DIV/0!
2.3	Cuotas de Ahorro para el Retiro	\$ -	\$ -	#¡DIV/0!
2.4	Otras Cuotas y Aportaciones para la Seguridad Social	\$ -	\$ 1	#¡DIV/0!
2.5	Accesorios	\$ -	\$ 1	#¡DIV/0!
3	CONTRIBUCIONES DE MEJORAS	\$ -	\$ 1	#¡DIV/0!
3.1	Contribuciones de Mejoras por Obras Públicas	\$ -	\$ 1	#¡DIV/0!
4	DERECHOS.	\$ 2,491,450	\$ 1,969,239	-21%
4.1	Dererechos por el Uso, Goce, Aprovechamiento o Explotación de Bienes de Dominio Público	\$ 62,500	\$ 96,257	54%
4.2	Derecho a los Hidrocarburos	\$ -	\$ 1	#¡DIV/0!
4.3	Derechos por Prestación de Servicios	\$ 2,407,950	\$ 1,852,146	-23%
4.4	Otros Derechos	\$ -	\$ 5	#¡DIV/0!
4.5	Accesorios	\$ 21,000	\$ 20,830	-1%
5	PRODUCTOS	\$ 48,000	\$ 160,378	234%
5.1	Productos de Tipo Corriente	\$ 48,000	\$ 160,376	234%
5.2	Productos de Capital	\$ -	\$ 1	#¡DIV/0!
5.3	Accesorios	\$ -	\$ 1	#¡DIV/0!
6	APROVECHAMIENTOS	\$ 40,000	\$ 160,379	301%
6.1	Aprovechamientos de Tipo Corriente	\$ 35,000	\$ 160,376	358%
6.2	Aprovechamientos de Capital	\$ -	\$ 1	#¡DIV/0!
6.3	Otros Aprovechamientos	\$ 5,000	\$ 1	-100%
6.4	Accesorios	\$ -	\$ 1	#¡DIV/0!
7	INGRESOS POR VENTA DE BIENES Y SERVICIOS	\$ -	\$ 6	#¡DIV/0!
7.1	Ingreso por Ventas de Mercancías	\$ -	\$ 1	#¡DIV/0!
7.2	Ingresos por Ventas de Bienes y Servicios Producidos en Establecimientos del Gobierno	\$ -	\$ 1	#¡DIV/0!
7.3	Ingresos por Ventas y Servicios de Organismos Descentralizados	\$ -	\$ 1	#¡DIV/0!
7.4	Ingresos de Operación de Entidades Paraestatales Empresariales	\$ -	\$ 1	#¡DIV/0!
7.9	Ingresos no Comprendidos en las Fracciones de la Ley de Ingresos, Causados en Ejercicios Fiscales Anteriores Pendientes de Liquidación o Pago	\$ -	\$ 2	#¡DIV/0!
8	PARTICIPACIONES Y APORTACIONES	\$ 43,496,346	\$ 44,355,105	2%
8.1	Participaciones	\$ 24,890,000	\$ 24,975,842	0%
8.2	Aportaciones	\$ 11,263,846	\$ 11,379,263	1%
8.3	Convenios	\$ 7,342,500	\$ 8,000,000	9%
9	TRANSFERENCIAS, ASIGNACIONES, SUBSIDIOS Y OTRAS AYUDAS	\$ -	\$ 8	#¡DIV/0!
9.1	Transferencias Internas y Asignaciones al Sector Público	\$ -	\$ 1	#¡DIV/0!
9.2	Transferencias al Resto del Sector Público	\$ -	\$ -	#¡DIV/0!
9.3	Subsidios y Subvenciones	\$ -	\$ 2	#¡DIV/0!
9.4	Ayudas Sociales	\$ -	\$ 2	#¡DIV/0!
9.5	Pensiones y Jubilaciones	\$ -	\$ -	#¡DIV/0!
9.6	Transferencias a Fideicomisos, Mandatos y Análogos	\$ -	\$ 3	#¡DIV/0!
10	OTROS INGRESOS Y BENEFICIOS	\$ -	\$ 4	#¡DIV/0!
10.1	Ingresos Financieros	\$ -	\$ 2	#¡DIV/0!
10.2	Diferencias por Tipo de Cambio a Favor, en Efectivo y Equivalentes	\$ -	\$ 1	#¡DIV/0!
10.3	Otros Ingresos y Beneficios Varios	\$ -	\$ 1	#¡DIV/0!
11	INGRESOS DERIVADOS DE FINANCIAMIENTO	\$ -	\$ 3	#¡DIV/0!
11.1	Endeudamiento Interno	\$ -	\$ 3	#¡DIV/0!
TOTAL DE INGRESOS		\$ 48,702,796	\$ 49,589,626	1.82%

Informe de Situación Hacendaria Ingresos - 2017

Municipio: Gómez Farías, Jalisco

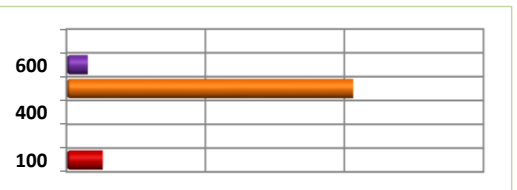
CLASIFICACIÓN POR TIPO DE INGRESOS (CTI)

TI	DESCRIPCIÓN	ESTIMACIÓN	%
1	INGRESOS DE GESTIÓN	5,234,506	10.56%
2	PARTICIPACIONES, APORTACIONES, TRANSFERENCIAS, ASIGNACIONES, SUBSIDIOS y OTRAS AYUDAS	44,355,113	89.44%
3	OTROS INGRESOS	7	0.00%
SUMA		49,589,626	100.00%



CLASIFICACIÓN POR FUENTE DE FINANCIAMIENTO

FF	DESCRIPCIÓN	ESTIMACIÓN	%
100	RECURSOS FISCALES	5,234,508	10.56%
200	FINANCIAMIENTOS INTERNOS	3	0.00%
400	INGRESOS PROPIOS	6	0.00%
500	RECURSOS FEDERALES	41,285,405	83.25%
600	RECURSOS ESTATALES	3,069,700	6.19%
700	OTROS RECURSOS	4	0.00%
SUMA		49,589,626	100.00%



Informe de Situación Hacendaria Egresos - 2017

MUNICIPIO DE GOMEZ FARIAS, JALISCO

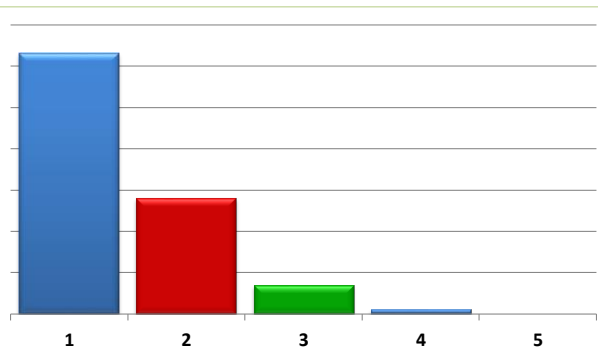
CONCEPTOS		EJERCICIO 2016	ESTIMACIÓN 2017	VARIACIÓN 2016 - 2017
EGRESOS				
1000	SERVICIOS PERSONALES	\$ 17,224,382	\$ 17,459,748	1%
1100	Remuneraciones al Personal de Carácter Permanente	\$ 13,551,528	\$ 14,345,904	6%
1200	Remuneraciones al Personal de Carácter Transitorio	\$ 115,000	\$ 672,000	484%
1300	Remuneraciones Adicionales Especiales	\$ 2,107,157	\$ 1,965,192	-7%
1400	Seguridad Social	\$ 908,238	\$ 434,652	-52%
1500	Otras Prestaciones Sociales y Económicas	\$ 542,459	\$ 42,000	-92%
1600	Previsiones	\$ -	\$ -	#¡DIV/0!
1700	Pago Estímulos a Servidores Públicos	\$ -	\$ -	#¡DIV/0!
2000	MATERIALES Y SUMINISTROS	\$ 4,427,500	\$ 3,956,833	-11%
2100	Materiales de Administración, Emisión de Documentos y Artículos Oficiales	\$ 410,000	\$ 438,700	7%
2200	Alimentos y Utensilios	\$ 65,400	\$ 69,978	7%
2300	Materias Primas y Materiales de Producción y Comercialización	\$ -	\$ -	#¡DIV/0!
2400	Materiales y Artículos de Construcción y de Reparación	\$ 668,500	\$ 673,155	1%
2500	Productos Químicos, Farmacéuticos y de Laboratorio	\$ 273,500	\$ 280,000	2%
2600	Combustibles, Lubricantes y Aditivos	\$ 2,520,000	\$ 2,000,000	-21%
2700	Vestuario, Blancos, Prendas de Protección y Artículos Deportivos	\$ 110,800	\$ 100,000	-10%
2800	Materiales y Suministros de Seguridad	\$ -	\$ -	#¡DIV/0!
2900	Herramientas, Refacciones y Accesorios Menores	\$ 379,300	\$ 395,000	4%
3000	SERVICIOS GENERALES	\$ 7,872,757	\$ 7,762,554	-1%
3100	Servicios Básicos	\$ 6,098,400	\$ 5,884,677	-4%
3200	Servicios de Arrendamiento	\$ 397,500	\$ 415,457	5%
3300	Servicios Profesionales, Científicos, Técnicos y Otros Servicios	\$ -	\$ -	#¡DIV/0!
3400	Servicios Financieros, Bancarios y Comerciales	\$ 68,586	\$ 71,790	5%
3500	Servicios de Instalación, Reparación, Mantenimiento y Conservación	\$ 309,000	\$ 430,630	39%
3600	Servicios de Comunicación Social y Publicidad	\$ 75,000	\$ 60,000	-20%
3700	Servicios de Traslado y Viáticos	\$ 150,000	\$ 140,000	-7%
3800	Servicios Oficiales	\$ 320,000	\$ 300,000	-6%
3900	Otros Servicios Generales	\$ 454,271	\$ 460,000	1%
4000	TRANSFERENCIAS, ASIGNACIONES, SUBSIDIOS Y OTRAS AYUDAS	\$ 2,445,160	\$ 2,880,267	18%
4100	Transferencias internas y Asignaciones al Sector Público	\$ -	\$ -	#¡DIV/0!
4200	Transferencias al Resto del Sector Público	\$ 1,134,000	\$ 1,892,983	67%
4300	Subsidios y Subvenciones	\$ -	\$ -	#¡DIV/0!
4400	Ayudas Sociales	\$ 847,080	\$ 500,000	-41%
4500	Pensiones y Jubilaciones	\$ 464,080	\$ 487,284	5%
4600	Transferencias a Fideicomisos, Mandatos y Análogos	\$ -	\$ -	#¡DIV/0!
4700	Transferencias a la Seguridad Social	\$ -	\$ -	#¡DIV/0!
4800	Donativos	\$ -	\$ -	#¡DIV/0!
4900	Transferencias al Exterior	\$ -	\$ -	#¡DIV/0!
5000	BIENES MUEBLES, INMUEBLES E INTANGIBLES	\$ 86,800	\$ 73,500	-15%
5100	Mobiliario y Equipo de Administración	\$ 56,800	\$ 42,000	-26%
5200	Mobiliario y Equipo Educativo y Recreativo	\$ -	\$ -	#¡DIV/0!
5300	Equipo e Instrumental Médico y de Laboratorio	\$ -	\$ -	#¡DIV/0!
5400	Vehículos y Equipo de Transporte	\$ -	\$ -	#¡DIV/0!
5500	Equipo de Defensa y Seguridad	\$ -	\$ -	#¡DIV/0!
5600	Maquinaria, Otros Equipos y Herramientas	\$ -	\$ -	#¡DIV/0!
5700	Activos Biológicos	\$ -	\$ -	#¡DIV/0!
5800	Bienes Inmuebles	\$ -	\$ -	#¡DIV/0!
5900	Activos Intangibles	\$ 30,000	\$ 31,500	5%
6000	INVERSIÓN PÚBLICA	\$ 13,055,610	\$ 13,969,503	7%
6100	Obra Pública en Bienes de Dominio Público	\$ 13,055,610	\$ 13,969,503	7%
6200	Obra Pública en Bienes de Dominio Propios	\$ -	\$ -	#¡DIV/0!
6300	Proyectos Productivos y Acciones de Fomento	\$ -	\$ -	#¡DIV/0!
7000	INVERSIONES FINANCIERAS Y OTRAS PROVISIONES	\$ -	\$ -	#¡DIV/0!
7100	Inversiones para el Fomento de Actividades Productivas	\$ -	\$ -	#¡DIV/0!
7200	Acciones y Participaciones de Capital	\$ -	\$ -	#¡DIV/0!
7300	Compra de Títulos y Valores	\$ -	\$ -	#¡DIV/0!
7400	Concesión de Préstamos	\$ -	\$ -	#¡DIV/0!
7500	Inversiones en Fideicomisos, Mandatos y Otros Análogos	\$ -	\$ -	#¡DIV/0!
7600	Otras Inversiones Financieras	\$ -	\$ -	#¡DIV/0!
7900	Provisiones para Contingencias y Otras Erogaciones Especiales	\$ -	\$ -	#¡DIV/0!
8000	PARTICIPACIONES Y APORTACIONES	\$ -	\$ -	#¡DIV/0!
9000	DEUDA PÚBLICA	\$ 3,590,587	\$ 3,487,221	-3%
9100	Amortización de la Deuda Pública	\$ 2,515,837	\$ 2,265,834	-10%
9200	Intereses de la Deuda Pública	\$ 754,750	\$ 901,387	19%
9300	Comisiones de la Deuda Pública	\$ -	\$ -	#¡DIV/0!
9400	Gastos de la Deuda Pública	\$ -	\$ -	#¡DIV/0!
9500	Costo por Coberturas	\$ -	\$ -	#¡DIV/0!
9600	Apoyos Financieros	\$ -	\$ -	#¡DIV/0!
9900	Adeudos de Ejercicios Fiscales Anteriores (ADEFAS)	\$ 320,000	\$ 320,000	0%
TOTAL DE EGRESOS		\$ 48,702,796	\$ 49,589,626	1.82%

Informe de Situación Hacendaria Egresos - 2017

MUNICIPIO DE GOMEZ FARIAS, JALISCO

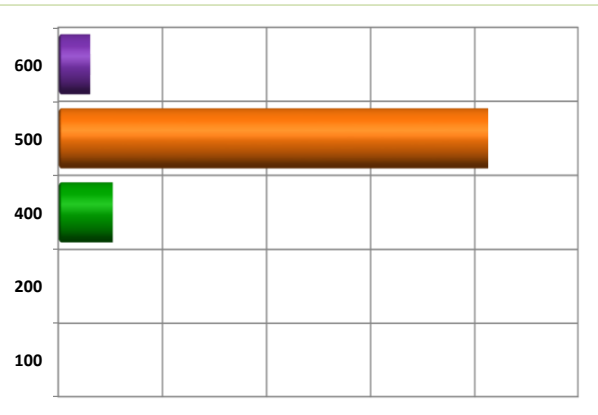
CLASIFICACIÓN POR TIPO DE GASTO (CTG)

TG	DESCRIPCIÓN	ESTIMACIÓN	%
1	GASTO CORRIENTE	31,572,118	63.67%
2	GASTO DE CAPITAL	14,043,003	28.32%
3	AMORTIZACIÓN DE LA DEUDA Y DISMINUCIÓN DE PASIVOS	3,487,221	7.03%
4	PENSIONES Y JUBILACIONES	487,284	0.009826329
5	PARTICIPACIONES	0	0
SUMA		49,589,626	100.00%



CLASIFICACIÓN POR FUENTE DE FINANCIAMIENTO (CFF)

FF	DESCRIPCIÓN	ESTIMACIÓN	%
100	RECURSOS FISCALES	-	0.00%
200	FINANCIAMIENTOS INTERNOS	-	0.00%
400	INGRESOS PROPIOS	5,234,521	10.56%
500	RECURSOS FEDERALES	41,285,405	83.25%
600	RECURSOS ESTATALES	3,069,700	6.19%
700	OTROS RECURSOS	-	0.00%
SUMA		49,589,626	100.00%



Estimación de Ingresos por Clasificación por Rubro de Ingresos y Ley de Ingresos Municipal - 2017

Municipio: Gómez Farías, Jalisco

CRI/LI	DESCRIPCIÓN	INGRESO ESTIMADO ANUAL
1	IMPUESTOS	2,944,500
1.1	IMPUESTOS SOBRE LOS INGRESOS	7
1.1.1	Impuestos sobre espectáculos públicos	7
1.1.1.1	Función de circo y espectáculos de carpa	1
1.1.1.2	Conciertos, presentación de artistas, conciertos, audiciones musicales, funciones de box, lucha libre, futbol, básquetbol, beisbol y otros espectáculos deportivos.	1
1.1.1.3	Peleas de gallos, palenques, carreras de caballos y similares	1
1.1.1.4	Eventos y espectáculos deportivos	1
1.1.1.5	Espectáculos culturales, teatrales, ballet, ópera y taurinos	1
1.1.1.6	Espectáculos taurinos y ecuestres	1
1.1.1.7	Otros espectáculos públicos	1
1.2	IMPUESTOS SOBRE EL PATRIMONIO	2,926,705
1.2.1	Impuesto predial	1,996,705
1.2.1.1	Predios rústicos	751,705
1.2.1.2	Predios urbanos	1,245,000
1.2.2	Impuesto sobre transmisiones patrimoniales	915,000
1.2.2.1	Adquisición de departamentos, viviendas y casas para habitación	915,000
1.2.2.2	Regularización de terrenos	-
1.2.3	Impuestos sobre negocios jurídicos	15,000
1.2.3.1	Construcción de inmuebles	15,000
1.2.3.2	Reconstrucción de inmuebles	-
1.2.3.3	Ampliación de inmuebles	-
1.3	IMPUESTO SOBRE LA PRODUCCIÓN, EL CONSUMO Y LAS TRANSACCIONES	-
1.4	IMPUESTOS AL COMERCIO EXTERIOR	-
1.5	IMPUESTOS SOBRE NÓMINAS Y ASIMILABLES	-
1.6	IMPUESTOS ECOLÓGICOS	-
1.7	ACCESORIOS DE LOS IMPUESTOS	17,786
1.7.1	Recargos	15,000
1.7.1.1	Falta de pago	15,000
1.7.2	Multas	2,786

Estimación de Ingresos por Clasificación por Rubro de Ingresos y Ley de Ingresos Municipal - 2017

Municipio: Gómez Farías, Jalisco

CRI/LI	DESCRIPCIÓN	INGRESO ESTIMADO ANUAL
1.7.2.1	Infracciones	2,786
1.7.3	Intereses	-
1.7.3.1	Plazo de créditos fiscales	-
1.7.4	Gastos de ejecución y de embargo	-
1.7.4.1	Gastos de notificación	-
1.7.4.2	Gastos de embargo	-
1.7.4.3	Otros gastos del procedimiento	-
1.7.9	Otros no especificados	-
1.7.9.1	Otros accesorios	-
1.8	OTROS IMPUESTOS	2
1.8.1	Impuestos extraordinarios	2
1.8.1.1	Impuestos extraordinarios	1
1.8.1.2	Otros Impuestos	1
2	CUOTAS Y APORTACIONES DE SEGURIDAD SOCIAL	3
2.1	APORTACIONES PARA FONDOS DE VIVIENDA	-
2.2	CUOTAS PARA EL SEGURO SOCIAL	1
2.3	CUOTAS DE AHORRO PARA EL RETIRO	-
2.4	OTRAS CUOTAS Y APORTACIONES PARA LA SEGURIDAD SOCIAL	1
2.5	ACCESORIOS	1
3	CONTRIBUCIONES DE MEJORAS	1
3.1	CONTRIBUCIÓN DE MEJORAS POR OBRAS PÚBLICAS	1
3.1.1	Contribuciones de mejoras	1
3.1.1.1	Contribuciones de mejoras por obras públicas	1
4	DERECHOS	1,969,239
4.1	DERECHOS POR EL USO, GOCE, APROVECHAMIENTO O EXPLOTACIÓN DE BIENES DE DOMINIO PÚBLICO	96,257
4.1.1	Uso del piso	49,500
4.1.1.1	Estacionamientos exclusivos	3,500
4.1.1.2	Puestos permanentes y eventuales	46,000
4.1.1.3	Actividades comerciales e industriales	-

Estimación de Ingresos por Clasificación por Rubro de Ingresos y Ley de Ingresos Municipal - 2017

Municipio: Gómez Farías, Jalisco

CRI/LI	DESCRIPCIÓN	INGRESO ESTIMADO ANUAL
4.1.1.4	Espectáculos y diversiones públicas	-
4.1.1.5	Otros fines o actividades no previstas	-
4.1.2	Estacionamientos	-
4.1.2.1	Concesión de estacionamientos	-
4.1.3	De los Cementerios de dominio público	18,757
4.1.3.1	Lotes uso perpetuidad y temporal	18,000
4.1.3.2	Mantenimiento	757
4.1.3.3	Venta de gavetas a perpetuidad	-
4.1.3.4	Otros	-
4.1.4	Uso, goce, aprovechamiento o explotación de otros bienes de dominio público	28,000
4.1.4.1	Arrendamiento o concesión de locales en mercados	-
4.1.4.2	Arrendamiento o concesión de kioscos en plazas y jardines	8,000
4.1.4.3	Arrendamiento o concesión de escusados y baños	-
4.1.4.4	Arrendamiento de inmuebles para anuncios	-
4.1.4.5	Otros arrendamientos o concesiones de bienes	20,000
4.2	DERECHOS A LOS HIDROCARBUROS	1
4.3	DERECHOS POR PRESTACIÓN DE SERVICIOS	1,852,146
4.3.1	Licencias y permisos de giros	103,000
4.3.1.1	Licencias, permisos o autorización de giros con venta de bebidas alcohólicas	80,000
4.3.1.2	Licencias, permisos o autorización de giros con servicios de bebidas alcohólicas	18,000
4.3.1.3	Licencias, permisos o autorización de otros conceptos distintos a los anteriores giros con bebidas alcohólicas	-
4.3.1.4	Permiso para el funcionamiento de horario extraordinario	5,000
4.3.2	Licencias y permisos para anuncios	7,800
4.3.2.1	Licencias y permisos de anuncios permanentes	6,000
4.3.2.2	Licencias y permisos de anuncios eventuales	1,800
4.3.2.3	Licencias y permisos de anuncio distintos a los anteriores	-
4.3.3	Licencias de construcción, reconstrucción, reparación o demolición de obras	74,326
4.3.3.1	Licencias de construcción	72,826
4.3.3.2	Licencias para demolición	-

Estimación de Ingresos por Clasificación por Rubro de Ingresos y Ley de Ingresos Municipal - 2017

Municipio: Gómez Farías, Jalisco

CRI/LI	DESCRIPCIÓN	INGRESO ESTIMADO ANUAL
4.3.3.3	Licencias para remodelación	-
4.3.3.4	Licencias para reconstrucción, reestructuración o adaptación	-
4.3.3.5	Licencias para ocupación provisional en la vía pública	1,500
4.3.3.6	Licencias para movimientos de tierras	-
4.3.3.7	Licencias similares no previstas en las anteriores	-
4.3.4	Alineamiento, designación de número oficial e inspección	5,500
4.3.4.1	Alineamiento	1,000
4.3.4.2	Designación de número oficial	4,500
4.3.4.3	Inspección de valor sobre inmuebles	-
4.3.4.4	Otros servicios similares	-
4.3.5	Licencias de cambio de régimen de propiedad y urbanización	2,000
4.3.5.1	Licencia de cambio de régimen de propiedad	-
4.3.5.2	Licencia de urbanización	2,000
4.3.5.3	Peritaje, dictamen e inspección de carácter extraordinario	-
4.3.6	Servicios de obra	2,000
4.3.6.1	Medición de terrenos	-
4.3.6.2	Autorización para romper pavimento, banquetas o machuelos	2,000
4.3.6.3	Autorización para construcciones de infraestructura en la vía pública	-
4.3.7	Regularizaciones de los registros de obra	-
4.3.7.1	Regularización de predios en zonas de origen ejidal destinados al uso de casa habitación	-
4.3.7.2	Regularización de edificaciones existentes de uso no habitacional en zonas de origen ejidal con antigüedad mayor a los 5 años	-
4.3.7.3	Regularización de edificaciones existentes de uso no habitacional en zonas de origen ejidal con antigüedad de hasta 5 años	-
4.3.8	Servicios de sanidad	6,500
4.3.8.1	Inhumaciones y reinhumaciones	4,500
4.3.8.2	Exhumaciones	1,000
4.3.8.3	Servicio de cremación	-
4.3.8.4	Traslado de cadáveres fuera del municipio	1,000
4.3.9	Servicio de limpieza, recolección, traslado, tratamiento y disposición final de residuos	18,000
4.3.9.1	Recolección y traslado de basura, desechos o desperdicios no peligrosos	8,000

Estimación de Ingresos por Clasificación por Rubro de Ingresos y Ley de Ingresos Municipal - 2017

Municipio: Gómez Farías, Jalisco

CRI/LI	DESCRIPCIÓN	INGRESO ESTIMADO ANUAL
4.3.9.2	Recolección y traslado de basura, desechos o desperdicios peligrosos	-
4.3.9.3	Limpieza de lotes baldíos, jardines, prados, banquetas y similares	2,000
4.3.9.4	Servicio exclusivo de camiones de aseo	-
4.3.9.5	Por utilizar tiraderos y rellenos sanitarios del municipio	8,000
4.3.9.9	Otros servicios similares	-
4.3.10	Agua potable, drenaje, alcantarillado, tratamiento y disposición final de aguas residuales	1,392,520
4.3.10.1	Servicio doméstico	788,000
4.3.10.2	Servicio no doméstico	-
4.3.10.3	Predios baldíos	-
4.3.10.4	Servicios en localidades	334,520
4.3.10.5	20% para el saneamiento de las aguas residuales	201,500
4.3.10.6	2% o 3% para la infraestructura básica existente	43,500
4.3.10.7	Aprovechamiento de la infraestructura básica existente	-
4.3.10.8	Conexión o reconexión al servicio	25,000
4.3.11	Rastro	67,500
4.3.11.1	Autorización de matanza	58,000
4.3.11.2	Autorización de salida de animales del rastro para envíos fuera del municipio	-
4.3.11.3	Autorización de la introducción de ganado al rastro en horas extraordinarias	6,000
4.3.11.4	Sello de inspección sanitaria	3,500
4.3.11.5	Acarreo de carnes en camiones del municipio	-
4.3.11.6	Servicios de matanza en el rastro municipal	-
4.3.11.7	Venta de productos obtenidos en el rastro	-
4.3.11.9	Otros servicios prestados por el rastro municipal	-
4.3.12	Registro civil	58,000
4.3.12.1	Servicios en oficina fuera del horario	18,000
4.3.12.2	Servicios a domicilio	32,000
4.3.12.3	Anotaciones e inserciones en actas	8,000
4.3.13	Certificaciones	55,000
4.3.13.1	Expedición de certificados, certificaciones, constancias o copias certificadas	40,000
4.3.13.2	Extractos de actas	-

Estimación de Ingresos por Clasificación por Rubro de Ingresos y Ley de Ingresos Municipal - 2017

Municipio: Gómez Farías, Jalisco

CRI/LI	DESCRIPCIÓN	INGRESO ESTIMADO ANUAL
4.3.13.3	Dictámenes de trazo, uso y destino	15,000
4.3.14	Servicios de catastro	60,000
4.3.14.1	Copias de planos	-
4.3.14.2	Certificaciones catastrales	37,000
4.3.14.3	Informes catastrales	-
4.3.14.4	Deslindes catastrales	3,000
4.3.14.5	Dictámenes catastrales	15,000
4.3.14.6	Revisión y autorización de avalúos	5,000
4.4	OTROS DERECHOS	5
4.4.1	Derechos no especificados	5
4.4.1.1	Servicios prestados en horas hábiles	-
4.4.1.2	Servicios prestados en horas inhábiles	-
4.4.1.3	Solicitudes de información	-
4.4.1.4	Servicios médicos	-
4.4.1.9	Otros servicios no especificados	5
4.5	ACCESORIOS DE LOS DERECHOS	20,830
4.5.1	Recargos	20,830
4.5.1.1	Falta de pago	20,830
4.5.2	Multas	-
4.5.2.1	Infracciones	-
4.5.3	Intereses	-
4.5.3.1	Plazo de créditos fiscales	-
4.5.4	Gastos de ejecución y de embargo	-
4.5.4.1	Gastos de notificación	-
4.5.4.2	Gastos de embargo	-
4.5.4.3	Otros gastos del procedimiento	-
4.5.9	Otros no especificados	-
4.5.9.9	Otros accesorios	-
5	PRODUCTOS	160,378
5.1	PRODUCTOS DE TIPO CORRIENTE	160,376

Estimación de Ingresos por Clasificación por Rubro de Ingresos y Ley de Ingresos Municipal - 2017

Municipio: Gómez Farías, Jalisco

CRI/LI	DESCRIPCIÓN	INGRESO ESTIMADO ANUAL
5.1.1	Uso, goce, aprovechamiento o explotación de bienes de dominio privado	-
5.1.1.1	Arrendamiento o concesión de locales en mercados	-
5.1.1.2	Arrendamiento o concesión de kioscos en plazas y jardines	-
5.1.1.3	Arrendamiento o concesión de escusados y baños	-
5.1.1.4	Arrendamiento de inmuebles para anuncios	-
5.1.1.9	Otros arrendamientos o concesiones de bienes	-
5.1.2	Cementerios de dominio privado	-
5.1.2.1	Lotes uso perpetuidad y temporal	-
5.1.2.2	Mantenimiento	-
5.1.2.3	Venta de gavetas a perpetuidad	-
5.1.2.9	Otros	-
5.1.9	Productos diversos	160,376
5.1.9.1	Formas y ediciones impresas	160,376
5.1.9.2	Calcomanías, credenciales, placas, escudos y otros medios de identificación	-
5.1.9.3	Depósito de vehículos	-
5.1.9.4	Explotación de bienes municipales de dominio privado	-
5.1.9.5	Productos o utilidades de talleres y centros de trabajo	-
5.1.9.6	Venta de esquilmos, productos de aparcería, desechos y basuras	-
5.1.9.7	Venta de productos procedentes de viveros y jardines	-
5.1.9.8	Por proporcionar información en documentos o elementos técnicos	-
5.1.9.9	Otros productos no especificados	-
5.2	PRODUCTOS DE CAPITAL	1
5.2.1	Productos de capital	1
5.2.1.1	Otros no especificados	1
5.3	ACCESORIOS DE LOS PRODUCTOS	1
5.3.1	Otros no especificados	1
5.3.1.9	Otros accesorios	1
6	APROVECHAMIENTOS	160,379
6.1	APROVECHAMIENTOS DE TIPO CORRIENTE	160,376

Estimación de Ingresos por Clasificación por Rubro de Ingresos y Ley de Ingresos Municipal - 2017

Municipio: Gómez Farías, Jalisco

CRI/LI	DESCRIPCIÓN	INGRESO ESTIMADO ANUAL
6.1.1	Incentivos derivados de la colaboración fiscal	-
6.1.1.1	Incentivos de colaboración	-
6.1.2	Multas	-
6.1.2.1	Infracciones	-
6.1.3	Indemnizaciones	-
6.1.3.1	Indemnizaciones	-
6.1.4	Reintegros	-
6.1.4.1	Reintegros	-
6.1.5	Aprovechamiento provenientes de obras públicas	100,000
6.1.5.1	Aprovechamientos provenientes de obras públicas	100,000
6.1.6	Aprovechamiento por participaciones derivadas de la aplicación de leyes	-
6.1.6.1	Aprovechamiento por participaciones derivadas de la aplicación de leyes	-
6.1.7	Aprovechamientos por aportaciones y cooperaciones	60,376
6.1.7.1	Aprovechamientos por aportaciones y cooperaciones	60,376
6.2	APROVECHAMIENTOS DE CAPITAL	1
6.3	OTROS APROVECHAMIENTOS	1
6.3.9	Otros aprovechamientos	1
6.3.9.9	Otros aprovechamientos	100,000
6.4	ACCESORIOS DE LOS APROVECHAMIENTOS	1
6.4.1	Otros no especificados	1
6.4.1.9	Otros accesorios	1
7	INGRESOS POR VENTAS DE BIENES Y SERVICIOS	6
7.1	INGRESOS POR VENTAS DE MERCANCÍAS	1
7.2	INGRESOS POR VENTAS DE BIENES Y SERVICIOS PRODUCIDOS EN ESTABLECIMIENTO DEL GOBIERNO	1
7.2.1	Producidos en establecimientos del gobierno	1
7.3	INGRESOS POR VENTA DE BIENES Y SERVICIOS DE ORGANISMOS DESCENTRALIZADOS	1
7.3.1	Producidos por organismos descentralizados municipales	1

Estimación de Ingresos por Clasificación por Rubro de Ingresos y Ley de Ingresos Municipal - 2017

Municipio: Gómez Farías, Jalisco

CRI/LI	DESCRIPCIÓN	INGRESO ESTIMADO ANUAL
7.4	INGRESOS DE OPERACIÓN DE ENTIDADES PARAESTATALES EMPRESARIALES (NO FINANCIERAS)	1
7.4.1	Producido por entidades paraestatales empresariales (no financieras)	1
7.9	INGRESOS NO COMPRENDIDOS EN LAS FRACCIONES DE LA LEY DE INGRESOS CAUSADOS EN EJERCICIOS FISCALES ANTERIORES PENDIENTES DE LIQUIDACIÓN O PAGO	2
7.9.1	Impuestos no comprendidos en las fracciones de la ley de ingresos causados en ejercicios fiscales anteriores pendientes de liquidación o pago	1
7.9.2	Contribuciones de mejoras, derechos, productos y aprovechamientos no comprendidos en las fracciones de la ley de ingreso causada en ejercicios fiscales anteriores pendientes de liquidación o pago	1
8	PARTICIPACIONES Y APORTACIONES	44,355,105
8.1	PARTICIPACIONES	24,975,842
8.1.1	Participaciones	24,975,842
8.1.1.1	Federales	24,706,142
8.1.1.2	Estatales	269,700
8.2	APORTACIONES	11,379,263
8.2.1	Aportaciones federales	11,379,263
8.2.1.1	Del fondo de infraestructura social municipal	4,032,465
8.2.1.2	Rendimientos financieros del fondo de aportaciones para la infraestructura social	1,000
8.2.1.3	Del fondo para el fortalecimiento municipal	7,344,798
8.2.1.4	Rendimientos financieros del fondo de aportaciones para el fortalecimiento municipal	1,000
8.3	CONVENIOS	8,000,000
8.3.1	Convenios	8,000,000
8.3.1.1	Derivados del Gobierno Federal	5,200,000
8.3.1.2	Derivados del Gobierno Estatal	2,800,000
8.3.1.9	Otros Convenios	-
9	TRANSFERENCIAS, ASIGNACIONES, SUBSIDIOS Y OTRAS AYUDAS	8
9.1	TRANSFERENCIAS INTERNAS Y ASIGNACIONES AL SECTOR PÚBLICO	1
9.1.1	Transferencias internas y asignaciones al sector público	1
9.1.1.1	Transferencias internas y asignaciones al sector público	1
9.2	TRANSFERENCIAS AL RESTO DEL SECTOR PÚBLICO	-

Estimación de Ingresos por Clasificación por Rubro de Ingresos y Ley de Ingresos Municipal - 2017

Municipio: Gómez Farías, Jalisco

CRI/LI	DESCRIPCIÓN	INGRESO ESTIMADO ANUAL
9.3	SUBSIDIOS Y SUBVENCIONES	2
9.3.1	Subsidio	1
9.3.1.1	Subsidio	1
9.3.2	Subvenciones	1
9.3.2.1	Subvenciones	1
9.4	AYUDAS SOCIALES	2
9.4.1	Donativos	2
9.4.1.1	Efectivo	1
9.4.1.2	Especie	1
9.5	PENSIONES Y JUBILACIONES	-
9.6	TRANSFERENCIAS A FIDEICOMISOS, MANDATOS Y ANÁLOGOS	3
9.6.1	Transferencias	3
9.6.1.1	Fideicomisos	1
9.6.1.2	Mandatos	1
9.6.1.9	Otros	1
10	OTROS INGRESOS Y BENEFICIOS	4
10.1	Ingresos financieros	2
10.1.1	Ingresos financieros	1
10.1.2	Otros ingresos financieros	1
10.2	Diferencias por tipo de cambio a Favor en Efectivo y Equivalentes	1
10.2.1	Diferencias por tipo de cambio a Favor en Efectivo y Equivalentes	1
10.3	Otros ingresos y beneficios varios	1
10.3.9	Otros ingresos y beneficios varios	1
11	INGRESOS DERIVADOS DE FINANCIAMIENTO	3
11.1	ENDEUDAMIENTO INTERNO	3
11.1.1	Financiamientos	3
11.1.1.1	Banca oficial	1
11.1.1.2	Banca comercial	1
11.1.1.9	Otros financiamientos no especificados	1

**Estimación de Ingresos por Clasificación por Rubro de Ingresos y Ley de
Ingresos Municipal - 2017**

Municipio: Gómez Farías, Jalisco

CRI/LI	DESCRIPCIÓN	INGRESO ESTIMADO ANUAL
12	ENDEUDAMIENTO EXTERNO	-
TOTAL DE INGRESOS		49,589,626

Presupuesto de Egresos por Clasificación por Objeto del Gasto y Fuentes de Financiamiento - 2017

Municipio: Gómez Farías, Jalisco

COG/FF	DESCRIPCIÓN	RECURSOS FISCALES	INGRESOS PROPIOS	RECURSOS FEDERALES				RECURSOS ESTATALES		FINANCIAMIENTOS INTERNOS	OTROS RECURSOS	TOTAL ANUAL
				APORTACIONES FONDO INFRAESTRUCTURA	APORTACIONES FONDO FORTALECIMIENTO	PARTICIPACIONES FEDERALES	CONVENIOS	PARTICIPACIONES ESTATALES	CONVENIOS			
1000	SERVICIOS PERSONALES	-	714,000	-	-	16,745,748	-	-	-	-	-	17,459,748
1100	REMUNERACIONES AL PERSONAL DE CARÁCTER PERMANENTE	-	-	-	-	14,345,904	-	-	-	-	-	14,345,904
111	Dietas	-	-	-	-	2,810,868	-	-	-	-	-	2,810,868
112	Haberes	-	-	-	-	-	-	-	-	-	-	-
113	Sueldos base al personal permanente	-	-	-	-	11,535,036	-	-	-	-	-	11,535,036
114	Remuneraciones por adscripción laboral en el extranjero	-	-	-	-	-	-	-	-	-	-	-
1200	REMUNERACIONES AL PERSONAL DE CARÁCTER TRANSITORIO	-	672,000	-	-	-	-	-	-	-	-	672,000
121	Honorarios asimilables a salarios	-	-	-	-	-	-	-	-	-	-	-
122	Sueldos base al personal eventual	-	672,000	-	-	-	-	-	-	-	-	672,000
123	Retribuciones por servicios de carácter social	-	-	-	-	-	-	-	-	-	-	-
124	Retribución a los representantes de los trabajadores y de los patrones en la Junta de Conciliación y Arbitraje	-	-	-	-	-	-	-	-	-	-	-
1300	REMUNERACIONES ADICIONALES Y ESPECIALES	-	-	-	-	1,965,192	-	-	-	-	-	1,965,192
131	Primas por años de servicios efectivos prestados	-	-	-	-	-	-	-	-	-	-	-
132	Primas de vacaciones, dominical y gratificación de fin de año	-	-	-	-	1,965,192	-	-	-	-	-	1,965,192
133	Horas extraordinarias	-	-	-	-	-	-	-	-	-	-	-
134	Compensaciones	-	-	-	-	-	-	-	-	-	-	-
135	Sobrehaberes	-	-	-	-	-	-	-	-	-	-	-
136	Asignaciones de técnico, de mando, por comisión, de vuelo y de técnico especial	-	-	-	-	-	-	-	-	-	-	-
137	Honorarios especiales	-	-	-	-	-	-	-	-	-	-	-
138	Participaciones por vigilancia en el cumplimiento de la leyes y custodia de valores	-	-	-	-	-	-	-	-	-	-	-
1400	SEGURIDAD SOCIAL	-	-	-	-	434,652	-	-	-	-	-	434,652
141	Aportaciones de seguridad social	-	-	-	-	336,000	-	-	-	-	-	336,000
142	Aportaciones a fondos de vivienda	-	-	-	-	75,000	-	-	-	-	-	75,000
143	Aportaciones al sistema para el retiro	-	-	-	-	23,652	-	-	-	-	-	23,652
144	Aportaciones para seguros	-	-	-	-	-	-	-	-	-	-	-
1500	OTRAS PRESTACIONES SOCIALES Y ECONÓMICAS	-	42,000	-	-	-	-	-	-	-	-	42,000
151	Cuotas para el fondo de ahorro y fondo de trabajo	-	-	-	-	-	-	-	-	-	-	-
152	Indemnizaciones	-	-	-	-	-	-	-	-	-	-	-
153	Prestaciones y haberes de retiro	-	-	-	-	-	-	-	-	-	-	-

Presupuesto de Egresos por Clasificación por Objeto del Gasto y Fuentes de Financiamiento - 2017

Municipio: Gómez Farías, Jalisco

COG/FF	DESCRIPCIÓN	RECURSOS FISCALES	INGRESOS PROPIOS	RECURSOS FEDERALES				RECURSOS ESTATALES		FINANCIAMIENTOS INTERNOS	OTROS RECURSOS	TOTAL ANUAL
				APORTACIONES FONDO INFRAESTRUCTURA	APORTACIONES FONDO FORTALECIMIENTO	PARTICIPACIONES FEDERALES	CONVENIOS	PARTICIPACIONES ESTATALES	CONVENIOS			
154	Prestaciones contractuales	-	42,000	-	-	-	-	-	-	-	-	42,000
155	Apoyos a la capacitación de los servidores públicos	-	-	-	-	-	-	-	-	-	-	-
159	Otras prestaciones sociales y económicas	-	-	-	-	-	-	-	-	-	-	-
1600	PREVISIONES	-	-	-	-	-	-	-	-	-	-	-
161	Previsiones de carácter laboral, económica y de seguridad social	-	-	-	-	-	-	-	-	-	-	-
1700	PAGO DE ESTÍMULOS A SERVIDORES PÚBLICOS	-	-	-	-	-	-	-	-	-	-	-
171	Estímulos	-	-	-	-	-	-	-	-	-	-	-
172	Recompensas	-	-	-	-	-	-	-	-	-	-	-
2000	MATERIALES Y SUMINISTROS	-	3,004,833	-	952,000	-	-	-	-	-	-	3,956,833
2100	MATERIALES DE ADMINISTRACIÓN, EMISIÓN DE DOCUMENTOS Y ARTÍCULOS OFICIALES	-	438,700	-	-	-	-	-	-	-	-	438,700
211	Materiales, útiles y equipos menores de oficina	-	165,000	-	-	-	-	-	-	-	-	165,000
212	Materiales y útiles de impresión y reproducción	-	53,700	-	-	-	-	-	-	-	-	53,700
213	Material estadístico y geográfico	-	-	-	-	-	-	-	-	-	-	-
214	Materiales, útiles y equipos menores de tecnologías de la información y comunicaciones	-	-	-	-	-	-	-	-	-	-	-
215	Material impreso e información digital	-	-	-	-	-	-	-	-	-	-	-
216	Material de limpieza	-	85,000	-	-	-	-	-	-	-	-	85,000
217	Materiales y útiles de enseñanza	-	-	-	-	-	-	-	-	-	-	-
218	Materiales para el registro e identificación de bienes y personas	-	135,000	-	-	-	-	-	-	-	-	135,000
2200	ALIMENTOS Y UTENSILIOS	-	69,978	-	-	-	-	-	-	-	-	69,978
221	Productos alimenticios para personas	-	69,978	-	-	-	-	-	-	-	-	69,978
222	Productos alimenticios para animales	-	-	-	-	-	-	-	-	-	-	-
223	Utensilios para el servicio de alimentación	-	-	-	-	-	-	-	-	-	-	-
2300	MATERIAS PRIMAS Y MATERIALES DE PRODUCCIÓN Y COMERCIALIZACIÓN	-	-	-	-	-	-	-	-	-	-	-
231	Productos alimenticios, agropecuarios y forestales adquiridos como materia prima	-	-	-	-	-	-	-	-	-	-	-
232	Insumos textiles adquiridos como materia prima	-	-	-	-	-	-	-	-	-	-	-
233	Productos de papel, cartón e impresos adquiridos como materia prima	-	-	-	-	-	-	-	-	-	-	-
234	Combustibles, lubricantes, aditivos, carbón y sus derivados adquiridos como materia prima	-	-	-	-	-	-	-	-	-	-	-
235	Productos químicos, farmacéuticos y de laboratorio adquiridos como materia prima	-	-	-	-	-	-	-	-	-	-	-

Presupuesto de Egresos por Clasificación por Objeto del Gasto y Fuentes de Financiamiento - 2017

Municipio: Gómez Farías, Jalisco

COG/FF	DESCRIPCIÓN	RECURSOS FISCALES	INGRESOS PROPIOS	RECURSOS FEDERALES				RECURSOS ESTATALES		FINANCIAMIENTOS INTERNOS	OTROS RECURSOS	TOTAL ANUAL
				APORTACIONES FONDO INFRAESTRUCTURA	APORTACIONES FONDO FORTALECIMIENTO	PARTICIPACIONES FEDERALES	CONVENIOS	PARTICIPACIONES ESTATALES	CONVENIOS			
236	Productos metálicos y a base de minerales no metálicos adquiridos como materia prima	-	-	-	-	-	-	-	-	-	-	-
237	Productos de cuero, piel, plástico y hule adquiridos como materia prima	-	-	-	-	-	-	-	-	-	-	-
238	Mercancías adquiridas para su comercialización	-	-	-	-	-	-	-	-	-	-	-
239	Otros productos adquiridos como materia prima	-	-	-	-	-	-	-	-	-	-	-
2400	MATERIALES Y ARTÍCULOS DE CONSTRUCCIÓN Y DE REPARACIÓN	-	673,155	-	-	-	-	-	-	-	-	673,155
241	Productos minerales no metálicos	-	60,000	-	-	-	-	-	-	-	-	60,000
242	Cemento y productos de concreto	-	50,000	-	-	-	-	-	-	-	-	50,000
243	Cal, yeso y productos de yeso	-	10,000	-	-	-	-	-	-	-	-	10,000
244	Madera y productos de madera	-	8,000	-	-	-	-	-	-	-	-	8,000
245	Vidrio y productos de vidrio	-	5,000	-	-	-	-	-	-	-	-	5,000
246	Material eléctrico y electrónico	-	140,155	-	-	-	-	-	-	-	-	140,155
247	Artículos metálicos para la construcción	-	-	-	-	-	-	-	-	-	-	-
248	Materiales complementarios	-	-	-	-	-	-	-	-	-	-	-
249	Otros materiales y artículos de construcción y reparación	-	400,000	-	-	-	-	-	-	-	-	400,000
2500	PRODUCTOS QUÍMICOS, FARMACÉUTICOS Y DE LABORATORIO	-	280,000	-	-	-	-	-	-	-	-	280,000
251	Productos químicos básicos	-	160,000	-	-	-	-	-	-	-	-	160,000
252	Fertilizantes, pesticidas y otros agroquímicos	-	15,000	-	-	-	-	-	-	-	-	15,000
253	Medicinas y productos farmacéuticos	-	105,000	-	-	-	-	-	-	-	-	105,000
254	Materiales, accesorios y suministros médicos	-	-	-	-	-	-	-	-	-	-	-
255	Materiales, accesorios y suministros de laboratorio	-	-	-	-	-	-	-	-	-	-	-
256	Fibras sintéticas, hules plásticos y derivados	-	-	-	-	-	-	-	-	-	-	-
259	Otros productos químicos	-	-	-	-	-	-	-	-	-	-	-
2600	COMBUSTIBLES, LUBRICANTES Y ADITIVOS	-	1,158,000	-	842,000	-	-	-	-	-	-	2,000,000
261	Combustibles, lubricantes y aditivos	-	1,158,000	-	842,000	-	-	-	-	-	-	2,000,000
262	Carbón y sus derivados	-	-	-	-	-	-	-	-	-	-	-
2700	VESTUARIO, BLANCOS, PRENDAS DE PROTECCIÓN Y ARTÍCULOS DEPORTIVOS	-	40,000	-	60,000	-	-	-	-	-	-	100,000
271	Vestuario y uniformes	-	3,000	-	50,000	-	-	-	-	-	-	53,000
272	Prendas de seguridad y protección personal	-	-	-	10,000	-	-	-	-	-	-	10,000
273	Artículos deportivos	-	22,000	-	-	-	-	-	-	-	-	22,000

Presupuesto de Egresos por Clasificación por Objeto del Gasto y Fuentes de Financiamiento - 2017

Municipio: Gómez Farías, Jalisco

COG/FF	DESCRIPCIÓN	RECURSOS FISCALES	INGRESOS PROPIOS	RECURSOS FEDERALES				RECURSOS ESTATALES		FINANCIAMIENTOS INTERNOS	OTROS RECURSOS	TOTAL ANUAL
				APORTACIONES FONDO INFRAESTRUCTURA	APORTACIONES FONDO FORTALECIMIENTO	PARTICIPACIONES FEDERALES	CONVENIOS	PARTICIPACIONES ESTATALES	CONVENIOS			
274	Productos textiles	-	-	-	-	-	-	-	-	-	-	-
275	Blancos y otros productos textiles, excepto prendas de vestir	-	15,000	-	-	-	-	-	-	-	-	15,000
2800	MATERIALES Y SUMINISTROS PARA SEGURIDAD	-	-	-	-	-	-	-	-	-	-	-
281	Sustancias y materiales explosivos	-	-	-	-	-	-	-	-	-	-	-
282	Materiales de seguridad pública	-	-	-	-	-	-	-	-	-	-	-
283	Prendas de protección para seguridad pública y nacional	-	-	-	-	-	-	-	-	-	-	-
2900	HERRAMIENTAS, REFACCIONES Y ACCESORIOS MENORES	-	345,000	-	50,000	-	-	-	-	-	-	395,000
291	Herramientas menores	-	40,000	-	-	-	-	-	-	-	-	40,000
292	Refacciones y accesorios menores de edificios	-	25,000	-	-	-	-	-	-	-	-	25,000
293	Refacciones y accesorios menores de mobiliario y equipo de administración, educacional y recreativo	-	15,000	-	-	-	-	-	-	-	-	15,000
294	Refacciones y accesorios menores de equipo de cómputo y tecnologías de la información	-	45,000	-	-	-	-	-	-	-	-	45,000
295	Refacciones y accesorios menores de equipo e instrumental médico y de laboratorio	-	-	-	-	-	-	-	-	-	-	-
296	Refacciones y accesorios menores de equipo de transporte	-	125,000	-	50,000	-	-	-	-	-	-	175,000
297	Refacciones y accesorios menores de equipo de defensa y seguridad	-	-	-	-	-	-	-	-	-	-	-
298	Refacciones y accesorios menores de maquinaria y otros equipos	-	95,000	-	-	-	-	-	-	-	-	95,000
299	Refacciones y accesorios menores otros bienes muebles	-	-	-	-	-	-	-	-	-	-	-
3000	SERVICIOS GENERALES	-	1,442,188	1,000	3,226,577	3,092,789	-	-	-	-	-	7,762,554
3100	SERVICIOS BÁSICOS	-	851,888	-	2,640,000	2,392,789	-	-	-	-	-	5,884,677
311	Energía eléctrica	-	736,068	-	2,640,000	2,392,789	-	-	-	-	-	5,768,857
312	Gas	-	5,400	-	-	-	-	-	-	-	-	5,400
313	Agua	-	-	-	-	-	-	-	-	-	-	-
314	Telefonía tradicional	-	85,400	-	-	-	-	-	-	-	-	85,400
315	Telefonía celular	-	-	-	-	-	-	-	-	-	-	-
316	Servicios de telecomunicaciones y satélites	-	-	-	-	-	-	-	-	-	-	-
317	Servicios de acceso de Internet, redes y procesamiento de información	-	24,520	-	-	-	-	-	-	-	-	24,520
318	Servicios postales y telegráficos	-	500	-	-	-	-	-	-	-	-	500
319	Servicios integrales y otros servicios	-	-	-	-	-	-	-	-	-	-	-
3200	SERVICIOS DE ARRENDAMIENTO	-	415,457	-	-	-	-	-	-	-	-	415,457

Presupuesto de Egresos por Clasificación por Objeto del Gasto y Fuentes de Financiamiento - 2017

Municipio: Gómez Farías, Jalisco

COG/FF	DESCRIPCIÓN	RECURSOS FISCALES	INGRESOS PROPIOS	RECURSOS FEDERALES				RECURSOS ESTATALES		FINANCIAMIENTOS INTERNOS	OTROS RECURSOS	TOTAL ANUAL
				APORTACIONES FONDO INFRAESTRUCTURA	APORTACIONES FONDO FORTALECIMIENTO	PARTICIPACIONES FEDERALES	CONVENIOS	PARTICIPACIONES ESTATALES	CONVENIOS			
321	Arrendamiento de terrenos	-	-	-	-	-	-	-	-	-	-	-
322	Arrendamiento de edificios	-	32,000	-	-	-	-	-	-	-	-	32,000
323	Arrendamiento de mobiliario y equipo de administración, educacional y recreativo	-	58,457	-	-	-	-	-	-	-	-	58,457
324	Arrendamiento de equipo e instrumental médico y de laboratorio	-	-	-	-	-	-	-	-	-	-	-
325	Arrendamiento de equipo de transporte	-	25,000	-	-	-	-	-	-	-	-	25,000
326	Arrendamiento de maquinaria, otros equipos y herramientas	-	300,000	-	-	-	-	-	-	-	-	300,000
327	Arrendamiento de activos intangibles	-	-	-	-	-	-	-	-	-	-	-
328	Arrendamiento financiero	-	-	-	-	-	-	-	-	-	-	-
329	Otros arrendamientos	-	-	-	-	-	-	-	-	-	-	-
3300	SERVICIOS PROFESIONALES, CIENTÍFICOS, TÉCNICOS Y OTROS SERVICIOS	-	-	-	-	-	-	-	-	-	-	-
331	Servicios legales, de contabilidad, auditoría y relacionados	-	-	-	-	-	-	-	-	-	-	-
332	Servicios de diseño, arquitectura, ingeniería y actividades relacionadas	-	-	-	-	-	-	-	-	-	-	-
333	Servicios de consultoría administrativa, procesos, técnica y en tecnologías de la información	-	-	-	-	-	-	-	-	-	-	-
334	Servicios de capacitación	-	-	-	-	-	-	-	-	-	-	-
335	Servicios de investigación científica y desarrollo	-	-	-	-	-	-	-	-	-	-	-
336	Servicios de apoyo administrativo, traducción, fotocopiado e impresión	-	-	-	-	-	-	-	-	-	-	-
337	Servicios de protección y seguridad	-	-	-	-	-	-	-	-	-	-	-
338	Servicios de vigilancia	-	-	-	-	-	-	-	-	-	-	-
339	Servicios profesionales, científicos y técnicos integrales	-	-	-	-	-	-	-	-	-	-	-
3400	SERVICIOS FINANCIEROS, BANCARIOS Y COMERCIALES	-	9,790	1,000	61,000	-	-	-	-	-	-	71,790
341	Servicios financieros y bancarios	-	3,000	1,000	1,000	-	-	-	-	-	-	5,000
342	Servicios de cobranza, investigación crediticia y similar	-	-	-	-	-	-	-	-	-	-	-
343	Servicios de recaudación, traslado y custodia de valores	-	-	-	-	-	-	-	-	-	-	-
344	Seguros de responsabilidad patrimonial y fianzas	-	3,790	-	-	-	-	-	-	-	-	3,790
345	Seguro de bienes patrimoniales	-	3,000	-	60,000	-	-	-	-	-	-	63,000
346	Almacenaje, envase y embalaje	-	-	-	-	-	-	-	-	-	-	-
347	Fletes y maniobras	-	-	-	-	-	-	-	-	-	-	-
348	Comisiones por ventas	-	-	-	-	-	-	-	-	-	-	-
349	Servicios financieros, bancarios y comerciales integrales	-	-	-	-	-	-	-	-	-	-	-

Presupuesto de Egresos por Clasificación por Objeto del Gasto y Fuentes de Financiamiento - 2017

Municipio: Gómez Farías, Jalisco

COG/FF	DESCRIPCIÓN	RECURSOS FISCALES	INGRESOS PROPIOS	RECURSOS FEDERALES				RECURSOS ESTATALES		FINANCIAMIENTOS INTERNOS	OTROS RECURSOS	TOTAL ANUAL
				APORTACIONES FONDO INFRAESTRUCTURA	APORTACIONES FONDO FORTALECIMIENTO	PARTICIPACIONES FEDERALES	CONVENIOS	PARTICIPACIONES ESTATALES	CONVENIOS			
3500	SERVICIOS DE INSTALACIÓN, REPARACIÓN, MANTENIMIENTO Y CONSERVACIÓN	-	165,053	-	265,577	-	-	-	-	-	-	430,630
351	Conservación y mantenimiento menor de inmuebles	-	37,500	-	-	-	-	-	-	-	-	37,500
352	Instalación, reparación y mantenimiento de mobiliario y equipo de administración, educacional y recreativo	-	-	-	-	-	-	-	-	-	-	-
353	Instalación, reparación y mantenimiento de equipo de cómputo y tecnología de la información	-	12,500	-	-	-	-	-	-	-	-	12,500
354	Instalación, reparación y mantenimiento de equipo e instrumental médico y de laboratorio	-	-	-	-	-	-	-	-	-	-	-
355	Reparación y mantenimiento de equipo de transporte	-	50,000	-	265,577	-	-	-	-	-	-	315,577
356	Reparación y mantenimiento de equipo de defensa y seguridad	-	-	-	-	-	-	-	-	-	-	-
357	Instalación, reparación y mantenimiento de maquinaria, otros equipos y herramienta	-	65,053	-	-	-	-	-	-	-	-	65,053
358	Servicios de limpieza y manejo de desechos	-	-	-	-	-	-	-	-	-	-	-
359	Servicios de jardinería y fumigación	-	-	-	-	-	-	-	-	-	-	-
3600	SERVICIOS DE COMUNICACIÓN SOCIAL Y PUBLICIDAD	-	-	-	-	60,000	-	-	-	-	-	60,000
361	Difusión por radio, televisión y otros medios de mensajes sobre programas y actividades gubernamentales	-	-	-	-	-	-	-	-	-	-	-
362	Difusión por radio, televisión y otros medios de mensajes comerciales para promover la venta de bienes o servicios	-	-	-	-	60,000	-	-	-	-	-	60,000
363	Servicios de creatividad, preproducción y producción de publicidad, excepto Internet	-	-	-	-	-	-	-	-	-	-	-
364	Servicios de revelado de fotografías	-	-	-	-	-	-	-	-	-	-	-
365	Servicios de la industria filmica, del sonido y del video	-	-	-	-	-	-	-	-	-	-	-
366	Servicio de creación y difusión de contenido exclusivamente a través de Internet	-	-	-	-	-	-	-	-	-	-	-
369	Otros servicios de información	-	-	-	-	-	-	-	-	-	-	-
3700	SERVICIOS DE TRASLADO Y VIÁTICOS	-	-	-	-	140,000	-	-	-	-	-	140,000
371	Pasajes aéreos	-	-	-	-	-	-	-	-	-	-	-
372	Pasajes terrestres	-	-	-	-	-	-	-	-	-	-	-
373	Pasajes marítimos, lacustres y fluviales	-	-	-	-	-	-	-	-	-	-	-
374	Autotransporte	-	-	-	-	-	-	-	-	-	-	-
375	Viáticos en el país	-	-	-	-	140,000	-	-	-	-	-	140,000
376	Viáticos en el extranjero	-	-	-	-	-	-	-	-	-	-	-
377	Gastos de instalación y traslado de menaje	-	-	-	-	-	-	-	-	-	-	-
378	Servicios integrales de traslado y viáticos	-	-	-	-	-	-	-	-	-	-	-
379	Otros servicios de traslado y hospedaje	-	-	-	-	-	-	-	-	-	-	-

Presupuesto de Egresos por Clasificación por Objeto del Gasto y Fuentes de Financiamiento - 2017

Municipio: Gómez Farías, Jalisco

COG/FF	DESCRIPCIÓN	RECURSOS FISCALES	INGRESOS PROPIOS	RECURSOS FEDERALES				RECURSOS ESTATALES		FINANCIAMIENTOS INTERNOS	OTROS RECURSOS	TOTAL ANUAL
				APORTACIONES FONDO INFRAESTRUCTURA	APORTACIONES FONDO FORTALECIMIENTO	PARTICIPACIONES FEDERALES	CONVENIOS	PARTICIPACIONES ESTATALES	CONVENIOS			
3800	SERVICIOS OFICIALES	-	-	-	-	300,000	-	-	-	-	-	300,000
381	Gastos de ceremonial	-	-	-	-	50,000	-	-	-	-	-	50,000
382	Gastos de orden social y cultural	-	-	-	-	250,000	-	-	-	-	-	250,000
383	Congresos y convenciones	-	-	-	-	-	-	-	-	-	-	-
384	Exposiciones	-	-	-	-	-	-	-	-	-	-	-
385	Gastos de representación	-	-	-	-	-	-	-	-	-	-	-
3900	OTROS SERVICIOS GENERALES	-	-	-	260,000	200,000	-	-	-	-	-	460,000
391	Servicios funerarios y de cementerios	-	-	-	-	-	-	-	-	-	-	-
392	Impuestos y derechos	-	-	-	260,000	-	-	-	-	-	-	260,000
393	Impuestos y derechos de importación	-	-	-	-	-	-	-	-	-	-	-
394	Sentencias y resoluciones por autoridad competente	-	-	-	-	200,000	-	-	-	-	-	200,000
395	Penas, multas, accesorios y actualizaciones	-	-	-	-	-	-	-	-	-	-	-
396	Otros gastos por responsabilidades	-	-	-	-	-	-	-	-	-	-	-
397	Utilidades	-	-	-	-	-	-	-	-	-	-	-
398	Impuesto sobre nómina y otros que se deriven de una relación laboral	-	-	-	-	-	-	-	-	-	-	-
399	Otros servicios generales	-	-	-	-	-	-	-	-	-	-	-
4000	TRANSFERENCIAS, ASIGNACIONES, SUBSIDIOS Y OTRAS AYUDAS	-	-	-	-	2,610,567	-	269,700	-	-	-	2,880,267
4100	TRANSFERENCIAS INTERNAS Y ASIGNACIONES AL SECTOR PÚBLICO	-	-	-	-	-	-	-	-	-	-	-
411	Asignaciones presupuestarias al Poder Ejecutivo	-	-	-	-	-	-	-	-	-	-	-
412	Asignaciones presupuestarias al Poder Legislativo	-	-	-	-	-	-	-	-	-	-	-
413	Asignaciones presupuestarias al Poder Judicial	-	-	-	-	-	-	-	-	-	-	-
414	Asignaciones presupuestarias a Órganos Autónomos	-	-	-	-	-	-	-	-	-	-	-
415	Transferencias internas otorgadas a entidades paraestatales no empresariales y no financieras	-	-	-	-	-	-	-	-	-	-	-
416	Transferencias internas otorgadas a entidades paraestatales empresariales y no financieras	-	-	-	-	-	-	-	-	-	-	-
417	Transferencias internas otorgadas a fideicomisos públicos empresariales y no financieros	-	-	-	-	-	-	-	-	-	-	-
418	Transferencias internas otorgadas a instituciones paraestatales públicas financieras	-	-	-	-	-	-	-	-	-	-	-

Presupuesto de Egresos por Clasificación por Objeto del Gasto y Fuentes de Financiamiento - 2017

Municipio: Gómez Farías, Jalisco

COG/FF	DESCRIPCIÓN	RECURSOS FISCALES	INGRESOS PROPIOS	RECURSOS FEDERALES				RECURSOS ESTATALES		FINANCIAMIENTOS INTERNOS	OTROS RECURSOS	TOTAL ANUAL
				APORTACIONES FONDO INFRAESTRUCTURA	APORTACIONES FONDO FORTALECIMIENTO	PARTICIPACIONES FEDERALES	CONVENIOS	PARTICIPACIONES ESTATALES	CONVENIOS			
419	Transferencias internas otorgadas a fideicomisos públicos financieros	-	-	-	-	-	-	-	-	-	-	-
4200	TRANSFERENCIAS AL RESTO DEL SECTOR PÚBLICO	-	-	-	-	1,892,983	-	-	-	-	-	1,892,983
421	Transferencias otorgadas a entidades paraestatales no empresariales y no financieras	-	-	-	-	1,892,983	-	-	-	-	-	1,892,983
422	Transferencias otorgadas para entidades paraestatales empresariales y no financieras	-	-	-	-	-	-	-	-	-	-	-
423	Transferencias otorgadas para instituciones paraestatales públicas financieras	-	-	-	-	-	-	-	-	-	-	-
424	Transferencias otorgadas a entidades federativas y municipios	-	-	-	-	-	-	-	-	-	-	-
425	Transferencias a fideicomisos de entidades federativas y municipios	-	-	-	-	-	-	-	-	-	-	-
4300	SUBSIDIOS Y SUBVENCIONES	-	-	-	-	-	-	-	-	-	-	-
431	Subsidios a la producción	-	-	-	-	-	-	-	-	-	-	-
432	Subsidios a la distribución	-	-	-	-	-	-	-	-	-	-	-
433	Subsidios a la inversión	-	-	-	-	-	-	-	-	-	-	-
434	Subsidios a la prestación de servicios públicos	-	-	-	-	-	-	-	-	-	-	-
435	Subsidios para cubrir diferenciales de tasas de interés	-	-	-	-	-	-	-	-	-	-	-
436	Subsidios a la vivienda	-	-	-	-	-	-	-	-	-	-	-
437	Subvenciones al consumo	-	-	-	-	-	-	-	-	-	-	-
438	Subsidios a entidades federativas y municipios	-	-	-	-	-	-	-	-	-	-	-
439	Otros subsidios	-	-	-	-	-	-	-	-	-	-	-
4400	AYUDAS SOCIALES	-	-	-	-	500,000	-	-	-	-	-	500,000
441	Ayudas sociales a personas	-	-	-	-	100,000	-	-	-	-	-	100,000
442	Becas y otras ayudas para programas de capacitación	-	-	-	-	-	-	-	-	-	-	-
443	Ayudas sociales a instituciones de enseñanza	-	-	-	-	400,000	-	-	-	-	-	400,000
444	Ayudas sociales a actividades científicas o académicas	-	-	-	-	-	-	-	-	-	-	-
445	Ayudas sociales a instituciones sin fines de lucro	-	-	-	-	-	-	-	-	-	-	-
446	Ayudas sociales a cooperativas	-	-	-	-	-	-	-	-	-	-	-
447	Ayudas sociales a entidades de interés público	-	-	-	-	-	-	-	-	-	-	-
448	Ayudas por desastres naturales y otros siniestros	-	-	-	-	-	-	-	-	-	-	-
4500	PENSIONES Y JUBILACIONES	-	-	-	-	217,584	-	269,700	-	-	-	487,284
451	Pensiones	-	-	-	-	217,584	-	269,700	-	-	-	487,284
452	Jubilaciones	-	-	-	-	-	-	-	-	-	-	-

Presupuesto de Egresos por Clasificación por Objeto del Gasto y Fuentes de Financiamiento - 2017

Municipio: Gómez Farías, Jalisco

COG/FF	DESCRIPCIÓN	RECURSOS FISCALES	INGRESOS PROPIOS	RECURSOS FEDERALES				RECURSOS ESTATALES		FINANCIAMIENTOS INTERNOS	OTROS RECURSOS	TOTAL ANUAL
				APORTACIONES FONDO INFRAESTRUCTURA	APORTACIONES FONDO FORTALECIMIENTO	PARTICIPACIONES FEDERALES	CONVENIOS	PARTICIPACIONES ESTATALES	CONVENIOS			
459	Otras pensiones y jubilaciones	-	-	-	-	-	-	-	-	-	-	-
4600	TRANSFERENCIAS A FIDEICOMISOS, MANDATOS Y OTROS ANÁLOGOS	-	-	-	-	-	-	-	-	-	-	-
461	Transferencias a fideicomisos del Poder Ejecutivo	-	-	-	-	-	-	-	-	-	-	-
462	Transferencias a fideicomisos del Poder Legislativo	-	-	-	-	-	-	-	-	-	-	-
463	Transferencias a fideicomisos del Poder Judicial	-	-	-	-	-	-	-	-	-	-	-
464	Trasferencias a fideicomisos públicos de entidades paraestatales no empresariales y no financieras	-	-	-	-	-	-	-	-	-	-	-
465	Transferencias a fideicomisos públicos de entidades paraestatales empresariales y no financieras	-	-	-	-	-	-	-	-	-	-	-
466	Transferencias a fideicomisos de instituciones públicas financieras	-	-	-	-	-	-	-	-	-	-	-
4700	TRANSFERENCIAS A LA SEGURIDAD SOCIAL	-	-	-	-	-	-	-	-	-	-	-
471	Transferencias por obligación de ley	-	-	-	-	-	-	-	-	-	-	-
4800	DONATIVOS	-	-	-	-	-	-	-	-	-	-	-
481	Donativos a instituciones sin fines de lucro	-	-	-	-	-	-	-	-	-	-	-
482	Donativos a entidades federativas	-	-	-	-	-	-	-	-	-	-	-
483	Donativos a fideicomisos privados	-	-	-	-	-	-	-	-	-	-	-
484	Donativos a fideicomisos estatales	-	-	-	-	-	-	-	-	-	-	-
485	Donativos internacionales	-	-	-	-	-	-	-	-	-	-	-
4900	TRANSFERENCIAS AL EXTERIOR	-	-	-	-	-	-	-	-	-	-	-
491	Transferencias para gobiernos extranjeros	-	-	-	-	-	-	-	-	-	-	-
492	Transferencias para organismos internacionales	-	-	-	-	-	-	-	-	-	-	-
493	Transferencias para el sector privado externo	-	-	-	-	-	-	-	-	-	-	-
5000	BIENES MUEBLES, INMUEBLES E INTANGIBLES	-	73,500	-	-	-	-	-	-	-	-	73,500
5100	MOBILIARIO Y EQUIPO DE ADMINISTRACIÓN	-	42,000	-	-	-	-	-	-	-	-	42,000
511	Muebles de oficina y estantería	-	-	-	-	-	-	-	-	-	-	-
512	Muebles, excepto de oficina y estantería	-	-	-	-	-	-	-	-	-	-	-
513	Bienes artísticos, culturales y científicos	-	-	-	-	-	-	-	-	-	-	-
514	Objetos de valor	-	-	-	-	-	-	-	-	-	-	-
515	Equipo de cómputo de tecnologías de la información	-	42,000	-	-	-	-	-	-	-	-	42,000

Presupuesto de Egresos por Clasificación por Objeto del Gasto y Fuentes de Financiamiento - 2017

Municipio: Gómez Farías, Jalisco

COG/FF	DESCRIPCIÓN	RECURSOS FISCALES	INGRESOS PROPIOS	RECURSOS FEDERALES				RECURSOS ESTATALES		FINANCIAMIENTOS INTERNOS	OTROS RECURSOS	TOTAL ANUAL
				APORTACIONES FONDO INFRAESTRUCTURA	APORTACIONES FONDO FORTALECIMIENTO	PARTICIPACIONES FEDERALES	CONVENIOS	PARTICIPACIONES ESTATALES	CONVENIOS			
519	Otros mobiliarios y equipos de administración	-	-	-	-	-	-	-	-	-	-	-
5200	MOBILIARIO Y EQUIPO EDUCACIONAL Y RECREATIVO	-	-	-	-	-	-	-	-	-	-	-
521	Equipos y aparatos audiovisuales	-	-	-	-	-	-	-	-	-	-	-
522	Aparatos deportivos	-	-	-	-	-	-	-	-	-	-	-
523	Cámaras fotográficas y de video	-	-	-	-	-	-	-	-	-	-	-
529	Otro mobiliario y equipo educacional y recreativo	-	-	-	-	-	-	-	-	-	-	-
5300	EQUIPO E INSTRUMENTAL MÉDICO Y DE LABORATORIO	-	-	-	-	-	-	-	-	-	-	-
531	Equipo médico y de laboratorio	-	-	-	-	-	-	-	-	-	-	-
532	Instrumental médico y de laboratorio	-	-	-	-	-	-	-	-	-	-	-
5400	VEHÍCULOS Y EQUIPO DE TRANSPORTE	-	-	-	-	-	-	-	-	-	-	-
541	Vehículos y equipo de transporte	-	-	-	-	-	-	-	-	-	-	-
542	Carrocerías y remolques	-	-	-	-	-	-	-	-	-	-	-
543	Equipo aeroespacial	-	-	-	-	-	-	-	-	-	-	-
544	Equipo ferroviario	-	-	-	-	-	-	-	-	-	-	-
545	Embarcaciones	-	-	-	-	-	-	-	-	-	-	-
549	Otros equipo de transporte	-	-	-	-	-	-	-	-	-	-	-
5500	EQUIPO DE DEFENSA Y SEGURIDAD	-	-	-	-	-	-	-	-	-	-	-
551	Equipo de defensa y seguridad	-	-	-	-	-	-	-	-	-	-	-
5600	MAQUINARIA, OTROS EQUIPOS Y HERRAMIENTAS	-	-	-	-	-	-	-	-	-	-	-
561	Maquinaria y equipo agropecuario	-	-	-	-	-	-	-	-	-	-	-
562	Maquinaria y equipo industrial	-	-	-	-	-	-	-	-	-	-	-
563	Maquinaria y equipo de construcción	-	-	-	-	-	-	-	-	-	-	-
564	Sistemas de aire acondicionado, calefacción y de refrigeración industrial y comercial	-	-	-	-	-	-	-	-	-	-	-
565	Equipo de comunicación y telecomunicación	-	-	-	-	-	-	-	-	-	-	-
566	Equipo de generación eléctrica, aparatos y accesorios eléctricos	-	-	-	-	-	-	-	-	-	-	-
567	Herramientas y máquinas-herramienta	-	-	-	-	-	-	-	-	-	-	-
569	Otros equipos	-	-	-	-	-	-	-	-	-	-	-
5700	ACTIVOS BIOLÓGICOS	-	-	-	-	-	-	-	-	-	-	-
571	Bovinos	-	-	-	-	-	-	-	-	-	-	-

Presupuesto de Egresos por Clasificación por Objeto del Gasto y Fuentes de Financiamiento - 2017

Municipio: Gómez Farías, Jalisco

COG/FF	DESCRIPCIÓN	RECURSOS FISCALES	INGRESOS PROPIOS	RECURSOS FEDERALES				RECURSOS ESTATALES		FINANCIAMIENTOS INTERNOS	OTROS RECURSOS	TOTAL ANUAL
				APORTACIONES FONDO INFRAESTRUCTURA	APORTACIONES FONDO FORTALECIMIENTO	PARTICIPACIONES FEDERALES	CONVENIOS	PARTICIPACIONES ESTATALES	CONVENIOS			
572	Porcinos	-	-	-	-	-	-	-	-	-	-	-
573	Aves	-	-	-	-	-	-	-	-	-	-	-
574	Ovinos y caprinos	-	-	-	-	-	-	-	-	-	-	-
575	Peces y acuicultura	-	-	-	-	-	-	-	-	-	-	-
576	Equinos	-	-	-	-	-	-	-	-	-	-	-
577	Especies menores y de zoológico	-	-	-	-	-	-	-	-	-	-	-
578	Árboles y plantas	-	-	-	-	-	-	-	-	-	-	-
579	Otros activos biológicos	-	-	-	-	-	-	-	-	-	-	-
5800	BIENES INMUEBLES	-	-	-	-	-	-	-	-	-	-	-
581	Terrenos	-	-	-	-	-	-	-	-	-	-	-
582	Viviendas	-	-	-	-	-	-	-	-	-	-	-
583	Edificios no residenciales	-	-	-	-	-	-	-	-	-	-	-
589	Otros bienes inmuebles	-	-	-	-	-	-	-	-	-	-	-
5900	ACTIVOS INTANGIBLES	-	31,500	-	-	-	-	-	-	-	-	31,500
591	Software	-	-	-	-	-	-	-	-	-	-	-
592	Patentes	-	-	-	-	-	-	-	-	-	-	-
593	Marcas	-	-	-	-	-	-	-	-	-	-	-
594	Derechos	-	-	-	-	-	-	-	-	-	-	-
595	Concesiones	-	-	-	-	-	-	-	-	-	-	-
596	Franquicias	-	-	-	-	-	-	-	-	-	-	-
597	Licencias informáticas e intelectuales	-	31,500	-	-	-	-	-	-	-	-	31,500
598	Licencias industriales, comerciales y otras	-	-	-	-	-	-	-	-	-	-	-
599	Otros activos intangibles	-	-	-	-	-	-	-	-	-	-	-
6000	INVERSIÓN PÚBLICA	-	-	4,032,465	-	1,937,038	5,200,000	-	2,800,000	-	-	13,969,503
6100	OBRA PÚBLICA EN BIENES DE DOMINIO PÚBLICO	-	-	4,032,465	-	1,937,038	5,200,000	-	2,800,000	-	-	13,969,503
611	Edificación habitacional	-	-	-	-	-	-	-	-	-	-	-
612	Edificación no habitacional	-	-	-	-	-	4,500,000	-	-	-	-	4,500,000
613	Construcción de obras para el abastecimiento de agua, petróleo, gas, electricidad y telecomunicaciones	-	-	-	-	-	-	-	-	-	-	-
614	División de terrenos y construcción de obras de urbanización	-	-	4,032,465	-	1,937,038	700,000	-	2,800,000	-	-	9,469,503

Presupuesto de Egresos por Clasificación por Objeto del Gasto y Fuentes de Financiamiento - 2017

Municipio: Gómez Farías, Jalisco

COG/FF	DESCRIPCIÓN	RECURSOS FISCALES	INGRESOS PROPIOS	RECURSOS FEDERALES				RECURSOS ESTATALES		FINANCIAMIENTOS INTERNOS	OTROS RECURSOS	TOTAL ANUAL
				APORTACIONES FONDO INFRAESTRUCTURA	APORTACIONES FONDO FORTALECIMIENTO	PARTICIPACIONES FEDERALES	CONVENIOS	PARTICIPACIONES ESTATALES	CONVENIOS			
615	Construcción de vías de comunicación	-	-	-	-	-	-	-	-	-	-	-
616	Otras construcciones de ingeniería civil u obra pesada	-	-	-	-	-	-	-	-	-	-	-
617	Instalaciones y equipamiento en construcciones	-	-	-	-	-	-	-	-	-	-	-
619	Trabajo de acabados en edificaciones y otros trabajos especializados	-	-	-	-	-	-	-	-	-	-	-
6200	OBRA PÚBLICA EN BIENES PROPIOS	-	-	-	-	-	-	-	-	-	-	-
621	Edificación habitacional	-	-	-	-	-	-	-	-	-	-	-
622	Edificación no habitacional	-	-	-	-	-	-	-	-	-	-	-
623	Construcción de obras para el abastecimiento de agua, petróleo, gas, electricidad y telecomunicaciones	-	-	-	-	-	-	-	-	-	-	-
624	División de terrenos y construcción de obras de urbanización	-	-	-	-	-	-	-	-	-	-	-
625	Construcción de vías de comunicación	-	-	-	-	-	-	-	-	-	-	-
626	Otras construcciones de ingeniería civil u obra pesada	-	-	-	-	-	-	-	-	-	-	-
627	Instalaciones y equipamiento en construcciones	-	-	-	-	-	-	-	-	-	-	-
629	Trabajos de acabados en edificaciones y otros trabajos especializados	-	-	-	-	-	-	-	-	-	-	-
6300	PROYECTOS PRODUCTIVOS Y ACCIONES DE FOMENTO	-	-	-	-	-	-	-	-	-	-	-
631	Estudios, formulación y evaluación de proyectos productivos no incluidos en conceptos anteriores de este capítulo	-	-	-	-	-	-	-	-	-	-	-
632	Ejecución de proyectos productivos no incluidos en conceptos anteriores de este capítulo	-	-	-	-	-	-	-	-	-	-	-
7000	INVERSIONES FINANCIERAS Y OTRAS PROVISIONES	-	-	-	-	-	-	-	-	-	-	-
7100	INVERSIONES PARA EL FOMENTO DE ACTIVIDADES PRODUCTIVAS	-	-	-	-	-	-	-	-	-	-	-
711	Créditos otorgados por entidades federativas y municipios al sector social y privado para el fomento de actividades productivas	-	-	-	-	-	-	-	-	-	-	-
712	Créditos otorgados por las entidades federativas a municipios para el fomento de actividades productivas	-	-	-	-	-	-	-	-	-	-	-
7200	ACCIONES Y PARTICIPACIONES DE CAPITAL	-	-	-	-	-	-	-	-	-	-	-
721	Acciones y participaciones de capital en entidades paraestatales no empresariales y no financieras con fines de política económica	-	-	-	-	-	-	-	-	-	-	-
722	Acciones y participaciones de capital en entidades paraestatales empresariales y no financieras con fines de política económica	-	-	-	-	-	-	-	-	-	-	-
723	Acciones y participaciones de capital en instituciones paraestatales públicas financieras con fines de política económica	-	-	-	-	-	-	-	-	-	-	-
724	Acciones y participaciones de capital en el sector privado con fines de política económica	-	-	-	-	-	-	-	-	-	-	-

Presupuesto de Egresos por Clasificación por Objeto del Gasto y Fuentes de Financiamiento - 2017

Municipio: Gómez Farías, Jalisco

COG/FF	DESCRIPCIÓN	RECURSOS FISCALES	INGRESOS PROPIOS	RECURSOS FEDERALES				RECURSOS ESTATALES		FINANCIAMIENTOS INTERNOS	OTROS RECURSOS	TOTAL ANUAL
				APORTACIONES FONDO INFRAESTRUCTURA	APORTACIONES FONDO FORTALECIMIENTO	PARTICIPACIONES FEDERALES	CONVENIOS	PARTICIPACIONES ESTATALES	CONVENIOS			
725	Acciones y participaciones de capital en organismos internacionales con fines de política económica	-	-	-	-	-	-	-	-	-	-	-
726	Acciones y participaciones de capital en el sector externo con fines de política económica	-	-	-	-	-	-	-	-	-	-	-
727	Acciones y participaciones de capital en el sector público con fines de gestión de la liquidez	-	-	-	-	-	-	-	-	-	-	-
728	Acciones y participaciones de capital en el sector privado con fines de gestión de liquidez	-	-	-	-	-	-	-	-	-	-	-
729	Acciones y participaciones de capital en el sector externo con fines de gestión de liquidez	-	-	-	-	-	-	-	-	-	-	-
7300	COMPRA DE TÍTULOS Y VALORES	-	-	-	-	-	-	-	-	-	-	-
731	Bonos	-	-	-	-	-	-	-	-	-	-	-
732	Valores representativos de deuda adquiridos con fines de política económica	-	-	-	-	-	-	-	-	-	-	-
733	Valores representativos de deuda adquiridos con fines de gestión de liquidez	-	-	-	-	-	-	-	-	-	-	-
734	Obligaciones negociables adquiridas con fines de política económica	-	-	-	-	-	-	-	-	-	-	-
735	Obligaciones negociables adquiridas con fines de gestión de liquidez	-	-	-	-	-	-	-	-	-	-	-
739	Otros valores	-	-	-	-	-	-	-	-	-	-	-
7400	CONCESIÓN DE PRÉSTAMOS	-	-	-	-	-	-	-	-	-	-	-
741	Concesión de préstamos a entidades paraestatales no empresariales y no financieras con fines de política económica	-	-	-	-	-	-	-	-	-	-	-
742	Concesión de préstamos a entidades paraestatales empresariales y no financieras con fines de política económica	-	-	-	-	-	-	-	-	-	-	-
743	Concesión de préstamos a instituciones paraestatales públicas financieras con fines de política económica	-	-	-	-	-	-	-	-	-	-	-
744	Concesión de préstamos a entidades federativas y municipios con fines de política económica	-	-	-	-	-	-	-	-	-	-	-
745	Concesión de préstamos al sector privado con fines de política económica	-	-	-	-	-	-	-	-	-	-	-
746	Concesión de préstamos al sector externo con fines de política económica	-	-	-	-	-	-	-	-	-	-	-
747	Concesión de préstamos al sector público con fines de gestión de liquidez	-	-	-	-	-	-	-	-	-	-	-
748	Concesión de préstamos al sector privado con fines de gestión de liquidez	-	-	-	-	-	-	-	-	-	-	-
749	Concesión de préstamos al sector externo con fines de gestión de liquidez	-	-	-	-	-	-	-	-	-	-	-
7500	INVERSIONES EN FIDEICOMISOS, MANDATOS Y OTROS ANÁLOGOS	-	-	-	-	-	-	-	-	-	-	-
751	Inversiones en fideicomisos del Poder Ejecutivo	-	-	-	-	-	-	-	-	-	-	-
752	Inversiones en fideicomisos del Poder Legislativo	-	-	-	-	-	-	-	-	-	-	-
753	Inversiones en fideicomisos del Poder Judicial	-	-	-	-	-	-	-	-	-	-	-
754	Inversiones en fideicomisos públicos no empresariales y no financieros	-	-	-	-	-	-	-	-	-	-	-
755	Inversiones en fideicomisos públicos empresariales y no financieros	-	-	-	-	-	-	-	-	-	-	-

Presupuesto de Egresos por Clasificación por Objeto del Gasto y Fuentes de Financiamiento - 2017

Municipio: Gómez Farías, Jalisco

COG/FF	DESCRIPCIÓN	RECURSOS FISCALES	INGRESOS PROPIOS	RECURSOS FEDERALES				RECURSOS ESTATALES		FINANCIAMIENTOS INTERNOS	OTROS RECURSOS	TOTAL ANUAL
				APORTACIONES FONDO INFRAESTRUCTURA	APORTACIONES FONDO FORTALECIMIENTO	PARTICIPACIONES FEDERALES	CONVENIOS	PARTICIPACIONES ESTATALES	CONVENIOS			
756	Inversiones en fideicomisos públicos financieros	-	-	-	-	-	-	-	-	-	-	-
757	Inversiones en fideicomisos de entidades federativas	-	-	-	-	-	-	-	-	-	-	-
758	Inversiones en fideicomisos de municipios	-	-	-	-	-	-	-	-	-	-	-
759	Fideicomisos de empresas privadas y particulares	-	-	-	-	-	-	-	-	-	-	-
7600	OTRAS INVERSIONES FINANCIERAS	-	-	-	-	-	-	-	-	-	-	-
761	Depósitos a largo plazo en moneda nacional	-	-	-	-	-	-	-	-	-	-	-
762	Depósitos a largo plazo en moneda extranjera	-	-	-	-	-	-	-	-	-	-	-
7900	PROVISIONES PARA CONTINGENCIAS Y OTRAS EROGACIONES ESPECIALES	-	-	-	-	-	-	-	-	-	-	-
791	Contingencias por fenómenos naturales	-	-	-	-	-	-	-	-	-	-	-
792	Contingencias socioeconómicas	-	-	-	-	-	-	-	-	-	-	-
799	Otras erogaciones especiales	-	-	-	-	-	-	-	-	-	-	-
8000	PARTICIPACIONES Y APORTACIONES	-	-	-	-	-	-	-	-	-	-	-
8100	PARTICIPACIONES	-	-	-	-	-	-	-	-	-	-	-
811	Fondo general de participaciones	-	-	-	-	-	-	-	-	-	-	-
812	Fondo de fomento municipal	-	-	-	-	-	-	-	-	-	-	-
813	Participaciones de las entidades federativas a los municipios	-	-	-	-	-	-	-	-	-	-	-
814	Otros conceptos participables de la Federación a entidades federativas	-	-	-	-	-	-	-	-	-	-	-
815	Otros conceptos participables de la Federación a municipios	-	-	-	-	-	-	-	-	-	-	-
816	Convenios de colaboración administrativa	-	-	-	-	-	-	-	-	-	-	-
8300	APORTACIONES	-	-	-	-	-	-	-	-	-	-	-
831	Aportaciones de la Federación a las entidades federativas	-	-	-	-	-	-	-	-	-	-	-
832	Aportaciones de la Federación a municipios	-	-	-	-	-	-	-	-	-	-	-
833	Aportaciones de las entidades federativas a los municipios	-	-	-	-	-	-	-	-	-	-	-
834	Aportaciones previstas en leyes y decretos al sistema de protección social	-	-	-	-	-	-	-	-	-	-	-
835	Aportaciones previstas en leyes y decretos compensatorias a entidades federativas y municipios	-	-	-	-	-	-	-	-	-	-	-
8500	CONVENIOS	-	-	-	-	-	-	-	-	-	-	-
851	Convenios de reasignación	-	-	-	-	-	-	-	-	-	-	-
852	Convenios de descentralización	-	-	-	-	-	-	-	-	-	-	-
853	Otros convenios	-	-	-	-	-	-	-	-	-	-	-

Presupuesto de Egresos por Clasificación por Objeto del Gasto y Fuentes de Financiamiento - 2017

Municipio: Gómez Farías, Jalisco

COG/FF	DESCRIPCIÓN	RECURSOS FISCALES	INGRESOS PROPIOS	RECURSOS FEDERALES				RECURSOS ESTATALES		FINANCIAMIENTOS INTERNOS	OTROS RECURSOS	TOTAL ANUAL
				APORTACIONES FONDO INFRAESTRUCTURA	APORTACIONES FONDO FORTALECIMIENTO	PARTICIPACIONES FEDERALES	CONVENIOS	PARTICIPACIONES ESTATALES	CONVENIOS			
9000	DEUDA PÚBLICA	-	-	-	3,167,221	320,000	-	-	-	-	-	3,487,221
9100	AMORTIZACIÓN DE LA DEUDA PÚBLICA	-	-	-	2,265,834	-	-	-	-	-	-	2,265,834
911	Amortización de la deuda interna con instituciones de crédito	-	-	-	2,265,834	-	-	-	-	-	-	2,265,834
912	Amortización de la deuda interna por emisión de títulos y valores	-	-	-	-	-	-	-	-	-	-	-
913	Amortización de arrendamientos financieros nacionales	-	-	-	-	-	-	-	-	-	-	-
914	Amortización de la deuda externa con instituciones de crédito	-	-	-	-	-	-	-	-	-	-	-
915	Amortización de deuda externa con organismos financieros internacionales	-	-	-	-	-	-	-	-	-	-	-
916	Amortización de la deuda bilateral	-	-	-	-	-	-	-	-	-	-	-
917	Amortización de la deuda externa por emisión de títulos y valores	-	-	-	-	-	-	-	-	-	-	-
918	Amortización de arrendamientos financieros internacionales	-	-	-	-	-	-	-	-	-	-	-
9200	INTERESES DE LA DEUDA PÚBLICA	-	-	-	901,387	-	-	-	-	-	-	901,387
921	Intereses de la deuda interna con instituciones de crédito	-	-	-	901,387	-	-	-	-	-	-	901,387
922	Intereses derivados de la colocación de títulos y valores	-	-	-	-	-	-	-	-	-	-	-
923	Intereses por arrendamientos financieros nacionales	-	-	-	-	-	-	-	-	-	-	-
924	Intereses de la deuda externa con instituciones de crédito	-	-	-	-	-	-	-	-	-	-	-
925	Intereses de la deuda con organismos financieros internacionales	-	-	-	-	-	-	-	-	-	-	-
926	Intereses de la deuda bilateral	-	-	-	-	-	-	-	-	-	-	-
927	Intereses derivados de la colocación de títulos y valores en el exterior	-	-	-	-	-	-	-	-	-	-	-
928	Intereses por arrendamientos financieros internacionales	-	-	-	-	-	-	-	-	-	-	-
9300	COMISIONES DE LA DEUDA PÚBLICA	-	-	-	-	-	-	-	-	-	-	-
931	Comisiones de la deuda pública interna	-	-	-	-	-	-	-	-	-	-	-
932	Comisiones de la deuda pública externa	-	-	-	-	-	-	-	-	-	-	-
9400	GASTOS DE LA DEUDA PÚBLICA	-	-	-	-	-	-	-	-	-	-	-
941	Gastos de la deuda pública interna	-	-	-	-	-	-	-	-	-	-	-
942	Gastos de la deuda pública externa	-	-	-	-	-	-	-	-	-	-	-
9500	COSTO POR COBERTURAS	-	-	-	-	-	-	-	-	-	-	-
951	Costos por coberturas	-	-	-	-	-	-	-	-	-	-	-
9600	APOYOS FINANCIEROS	-	-	-	-	-	-	-	-	-	-	-
961	Apoyos a intermediarios financieros	-	-	-	-	-	-	-	-	-	-	-

Presupuesto de Egresos por Clasificación por Objeto del Gasto y Fuentes de Financiamiento - 2017

Municipio: Gómez Farías, Jalisco

COG/FF	DESCRIPCIÓN	RECURSOS FISCALES	INGRESOS PROPIOS	RECURSOS FEDERALES				RECURSOS ESTATALES		FINANCIAMIENTOS INTERNOS	OTROS RECURSOS	TOTAL ANUAL
				APORTACIONES FONDO INFRAESTRUCTURA	APORTACIONES FONDO FORTALECIMIENTO	PARTICIPACIONES FEDERALES	CONVENIOS	PARTICIPACIONES ESTATALES	CONVENIOS			
962	Apoyos a ahorradores y deudores del Sistema Financiero Nacional	-	-	-	-	-	-	-	-	-	-	-
9900	ADEUDOS DE EJERCICIOS FISCALES ANTERIORES (ADEFAS)	-	-	-	-	320,000	-	-	-	-	-	320,000
991	ADEFAS	-	-	-	-	320,000	-	-	-	-	-	320,000
	TOTAL DE EGRESOS	-	5,234,521	4,033,465	7,345,798	24,706,142	5,200,000	269,700	2,800,000	-	-	49,589,626

PLANTILLA DE PERSONAL DE CARÁCTER PERMANENTE. 2017

MUNICIPIO DE GOMEZ FARIAS, JALISCO

Nombre de la Plaza	Adscripción de la Plaza	FF	No. Plazas	111-113 Dietas y Sueldo Base		132 Gratificación de Fin de Año (Aguinaldo)	133 Horas Extraordinarias	134 Compensaciones	Otras Prestaciones	Suma Total de Remuneraciones
				Mensual	Anual					
PRESIDENTE MUNICIPAL	PRESIDENCIA	503	1	\$ 48,555.98	\$ 582,671.76	\$ 79,818.05	\$ -	\$ -	\$ -	\$ 662,489.81
SINDICO	PRESIDENCIA	503	1	\$ 18,568.30	\$ 222,819.60	\$ 30,523.23	\$ -	\$ -	\$ -	\$ 253,342.83
SECRETARIO GENERAL	PRESIDENCIA	503	1	\$ 18,568.30	\$ 222,819.60	\$ 30,523.23	\$ -	\$ -	\$ -	\$ 253,342.83
SECRETARIA DE PRESIDENCIA	PRESIDENCIA	503	1	\$ 5,774.88	\$ 69,298.56	\$ 9,492.95	\$ -	\$ -	\$ -	\$ 78,791.51
REGIDORES	REGIDORES	503	9	\$ 18,568.30	\$ 2,005,376.40	\$ 274,709.10	\$ -	\$ -	\$ -	\$ 2,280,085.50
OFICIAL MAYOR ADMINISTRATIVO	OFICIALIA MAYOR	503	1	\$ 12,600.00	\$ 151,200.00	\$ 20,712.33	\$ -	\$ -	\$ -	\$ 171,912.33
OFICIAL MAYOR OPERATIVO	OFICIALIA MAYOR	503	1	\$ 12,600.00	\$ 151,200.00	\$ 20,712.33	\$ -	\$ -	\$ -	\$ 171,912.33
AUXILIAR DE OFICIALIA MAYOR	OFICIALIA MAYOR	503	1	\$ 6,300.00	\$ 75,600.00	\$ 10,356.16	\$ -	\$ -	\$ -	\$ 85,956.16
AUXILIAR DE SERVICIOS GENERALES	OFICIALIA MAYOR	503	1	\$ 5,818.50	\$ 69,822.00	\$ 9,564.66	\$ -	\$ -	\$ -	\$ 79,386.66
AUXILIAR DE SERVICIOS GENERALES	OFICIALIA MAYOR	503	1	\$ 5,269.00	\$ 63,228.00	\$ 8,661.37	\$ -	\$ -	\$ -	\$ 71,889.37
AUXILIAR DE SERVICIOS GENERALES	OFICIALIA MAYOR	503	1	\$ 6,530.88	\$ 78,370.56	\$ 10,735.69	\$ -	\$ -	\$ -	\$ 89,106.25
ENCARGADO DE LA HACIENDA MUNICIPAL	HACIENDA MUNICIPAL	503	1	\$ 15,897.00	\$ 190,764.00	\$ 26,132.05	\$ -	\$ -	\$ -	\$ 216,896.05
AUXILIAR DE HACIENDA MUNICIPAL	HACIENDA MUNICIPAL	503	1	\$ 12,285.00	\$ 147,420.00	\$ 20,194.52	\$ -	\$ -	\$ -	\$ 167,614.52
CAJERO	HACIENDA MUNICIPAL	503	1	\$ 5,033.70	\$ 60,404.40	\$ 8,274.58	\$ -	\$ -	\$ 3,500.00	\$ 72,178.98
DIRECTOR DE CATASTRO	CATASTRO	503	1	\$ 9,282.10	\$ 111,385.20	\$ 15,258.25	\$ -	\$ -	\$ -	\$ 126,643.45
AUXILIAR DE CATASTRO	CATASTRO	503	1	\$ 4,495.98	\$ 53,951.76	\$ 7,390.65	\$ -	\$ -	\$ -	\$ 61,342.41
CARTOGRAFO	CATASTRO	503	1	\$ 3,494.40	\$ 41,932.80	\$ 5,744.22	\$ -	\$ -	\$ -	\$ 47,677.02
DIRECTOR DE AGUA POTABLE	AGUA POTABLE	503	1	\$ 5,269.00	\$ 63,228.00	\$ 8,661.37	\$ -	\$ -	\$ -	\$ 71,889.37
ENC. DE DISTRIBUCIÓN DE AGUA POTABLE	AGUA POTABLE	503	1	\$ 5,376.00	\$ 64,512.00	\$ 8,837.26	\$ -	\$ -	\$ -	\$ 73,349.26
FONTANERO	AGUA POTABLE	503	1	\$ 6,255.90	\$ 75,070.80	\$ 10,283.67	\$ -	\$ -	\$ 2,000.00	\$ 87,354.47
AYUDANTE DE FONTANERO	AGUA POTABLE	503	1	\$ 4,445.58	\$ 53,346.96	\$ 7,307.80	\$ -	\$ -	\$ -	\$ 60,654.76
DIRECTOR DE COMUNICACIÓN SOCIAL	COMUNICACIÓN SOCIAL	503	1	\$ 6,005.78	\$ 72,069.36	\$ 9,872.52	\$ -	\$ -	\$ -	\$ 81,941.88
AUXILIAR DE COMUNICACIÓN SOCIAL	COMUNICACIÓN SOCIAL	503	1	\$ 4,495.98	\$ 53,951.76	\$ 7,390.65	\$ -	\$ -	\$ 3,500.00	\$ 64,842.41
AYDANTE DE COMUNICACIÓN SOCIAL	COMUNICACIÓN SOCIAL	503	1	\$ 4,200.00	\$ 50,400.00	\$ 6,904.11	\$ -	\$ -	\$ -	\$ 57,304.11
ENCARGADO DE INFORMATICA	INFORMATICA	503	1	\$ 5,670.00	\$ 68,040.00	\$ 9,320.55	\$ -	\$ -	\$ -	\$ 77,360.55
DIRECTOR DE REGLAMENTOS	REGLAMENTOS	503	1	\$ 6,300.00	\$ 75,600.00	\$ 10,356.16	\$ -	\$ -	\$ -	\$ 85,956.16

PLANTILLA DE PERSONAL DE CARÁCTER PERMANENTE. 2017

MUNICIPIO DE GOMEZ FARIAS, JALISCO

Nombre de la Plaza	Adscripción de la Plaza	FF	No. Plazas	111-113 Dietas y Sueldo Base		132 Gratificación de Fin de Año (Aguinaldo)	133 Horas Extraordinarias	134 Compensaciones	Otras Prestaciones	Suma Total de Remuneraciones
				Mensual	Anual					
INSPECTOR DE REGLAMENTOS	REGLAMENTOS	503	1	\$ 4,040.18	\$ 48,482.16	\$ 6,641.39	\$ -	\$ -	\$ -	\$ 55,123.55
AUXILIAR DE REGLAMENTOS	REGLAMENTOS	503	1	\$ 4,040.18	\$ 48,482.16	\$ 6,641.39	\$ -	\$ -	\$ -	\$ 55,123.55
OFICIAL DE REGISTRO CIVIL	REGISTRO CIVIL	503	1	\$ 9,282.10	\$ 111,385.20	\$ 15,258.25	\$ -	\$ -	\$ -	\$ 126,643.45
AUXILIAR DE REGISTRO CIVIL	REGISTRO CIVIL	503	1	\$ 4,040.18	\$ 48,482.16	\$ 6,641.39	\$ -	\$ -	\$ -	\$ 55,123.55
JUEZ	JUZGADO MUNICIPAL	503	1	\$ 7,353.98	\$ 88,247.76	\$ 12,088.73	\$ -	\$ -	\$ -	\$ 100,336.49
ASESOR JURIDICO	JUZGADO MUNICIPAL	503	1	\$ 9,281.78	\$ 111,381.36	\$ 15,257.72	\$ -	\$ -	\$ -	\$ 126,639.08
DIRECTORA DE EDUCACION	EDUCACION Y CULTURA	503	1	\$ 6,530.88	\$ 78,370.56	\$ 10,735.69	\$ -	\$ -	\$ -	\$ 89,106.25
COORDINADOR DE CULTURA	EDUCACION Y CULTURA	503	1	\$ 5,503.98	\$ 66,047.76	\$ 9,047.64	\$ -	\$ -	\$ -	\$ 75,095.40
DIRECTOR DE TURISMO	TURISMO	503	1	\$ 5,503.98	\$ 66,047.76	\$ 9,047.64	\$ -	\$ -	\$ -	\$ 75,095.40
DIRECTORA DE DESARROLLO SOCIAL	DESARROLLO SOCIAL	503	1	\$ 6,300.00	\$ 75,600.00	\$ 10,356.16	\$ -	\$ -	\$ -	\$ 85,956.16
AUXILIAR DE DESARROLLO SOCIAL	DESARROLLO SOCIAL	503	1	\$ 5,266.90	\$ 63,202.80	\$ 8,657.92	\$ -	\$ -	\$ -	\$ 71,860.72
COORDINADOR DE FOMENTO AGROPECUARIO	FOMENTO AGROPECUARIO	503	1	\$ 6,530.88	\$ 78,370.56	\$ 10,735.69	\$ -	\$ -	\$ -	\$ 89,106.25
ENCARGADO DE PROMOCION ECONOMICA	PROMOCION ECONOMICA	503	1	\$ 6,530.88	\$ 78,370.56	\$ 10,735.69	\$ -	\$ -	\$ -	\$ 89,106.25
DIRECTOR DE DEPORTES	DEPORTES	503	1	\$ 5,144.78	\$ 61,737.36	\$ 8,457.17	\$ -	\$ -	\$ -	\$ 70,194.53
AUXILIAR DE DEPORTES	DEPORTES	503	2	\$ 2,521.26	\$ 60,510.24	\$ 8,289.07	\$ -	\$ -	\$ -	\$ 68,799.31
ENCARGADA DE CE MUJER	CE MUJER	503	1	\$ 5,269.00	\$ 63,228.00	\$ 8,661.37	\$ -	\$ -	\$ -	\$ 71,889.37
DIRECTOR DE ECOLOGIA	ECOLOGIA	503	1	\$ 9,292.50	\$ 111,510.00	\$ 15,275.34	\$ -	\$ -	\$ -	\$ 126,785.34
PLANTA TRATADORA	ECOLOGIA	503	9	\$ 5,195.28	\$ 561,090.24	\$ 76,861.68	\$ -	\$ -	\$ 1,500.00	\$ 639,451.92
PLANTA TRATADORA	ECOLOGIA	503	5	\$ 4,725.00	\$ 283,500.00	\$ 38,835.62	\$ -	\$ -	\$ -	\$ 322,335.62
ASEO PUBLICO	ECOLOGIA	503	2	\$ 5,796.00	\$ 139,104.00	\$ 19,055.34	\$ -	\$ -	\$ -	\$ 158,159.34
ASEO PUBLICO	ECOLOGIA	503	2	\$ 5,481.00	\$ 131,544.00	\$ 18,019.73	\$ -	\$ -	\$ -	\$ 149,563.73
ASEO PUBLICO	ECOLOGIA	503	2	\$ 5,486.10	\$ 131,666.40	\$ 18,036.49	\$ -	\$ -	\$ 1,800.00	\$ 151,502.89
ASEO PUBLICO	ECOLOGIA	503	1	\$ 5,547.68	\$ 66,572.16	\$ 9,119.47	\$ -	\$ -	\$ -	\$ 75,691.63
ASEO PUBLICO	ECOLOGIA	503	3	\$ 5,292.00	\$ 190,512.00	\$ 26,097.53	\$ -	\$ -	\$ 1,800.00	\$ 218,409.53
VERTEDERO	ECOLOGIA	503	1	\$ 3,812.02	\$ 45,744.24	\$ 6,266.33	\$ -	\$ -	\$ -	\$ 52,010.57
MEDICO MUNICIPAL	PROTECCION CIVIL	503	1	\$ 8,284.50	\$ 99,414.00	\$ 13,618.36	\$ -	\$ -	\$ -	\$ 113,032.36

PLANTILLA DE PERSONAL DE CARÁCTER PERMANENTE. 2017

MUNICIPIO DE GOMEZ FARIAS, JALISCO

Nombre de la Plaza	Adscripción de la Plaza	FF	No. Plazas	111-113 Dietas y Sueldo Base		132 Gratificación de Fin de Año (Aguinaldo)	133 Horas Extraordinarias	134 Compensaciones	Otras Prestaciones	Suma Total de Remuneraciones
				Mensual	Anual					
DIRECTOR	PROTECCION CIVIL	503	1	\$ 6,530.88	\$ 78,370.56	\$ 10,735.69	\$ -	\$ -	\$ -	\$ 89,106.25
OFICIAL	PROTECCION CIVIL	503	7	\$ 5,827.50	\$ 489,510.00	\$ 67,056.16	\$ -	\$ -	\$ -	\$ 556,566.16
ENCARGADO DE CUADRILLA	PARQUES Y JARDINES	503	1	\$ 5,269.00	\$ 63,228.00	\$ 8,661.37	\$ -	\$ -	\$ -	\$ 71,889.37
OPERADOR DE MAQUINARIA	PARQUES Y JARDINES	503	2	\$ 5,166.00	\$ 123,984.00	\$ 16,984.11	\$ -	\$ -	\$ -	\$ 140,968.11
JARDINERO	PARQUES Y JARDINES	503	1	\$ 4,788.00	\$ 57,456.00	\$ 7,870.68	\$ -	\$ -	\$ -	\$ 65,326.68
PEON	PARQUES Y JARDINES	503	2	\$ 4,107.66	\$ 98,583.84	\$ 13,504.64	\$ -	\$ -	\$ -	\$ 112,088.48
PEON	PARQUES Y JARDINES	503	1	\$ 5,241.90	\$ 62,902.80	\$ 8,616.82	\$ -	\$ -	\$ 3,500.00	\$ 75,019.62
PEON	PARQUES Y JARDINES	503	1	\$ 5,018.10	\$ 60,217.20	\$ 8,248.93	\$ -	\$ -	\$ -	\$ 68,466.13
PEON	PARQUES Y JARDINES	503	3	\$ 4,788.00	\$ 172,368.00	\$ 23,612.05	\$ -	\$ -	\$ 3,200.00	\$ 199,180.05
ENCARGADO DE CUADRILLA	SERVICIOS GENERALES	503	1	\$ 6,479.86	\$ 77,758.32	\$ 10,651.82	\$ -	\$ -	\$ -	\$ 88,410.14
AUXILIAR DE CUADRILLA	SERVICIOS GENERALES	503	1	\$ 4,762.80	\$ 57,153.60	\$ 7,829.26	\$ -	\$ -	\$ -	\$ 64,982.86
ALBAÑIL	SERVICIOS GENERALES	503	2	\$ 5,274.70	\$ 126,592.80	\$ 17,341.48	\$ -	\$ -	\$ 2,000.00	\$ 145,934.28
ALBAÑIL AUXILIAR EMPEDRADOR	SERVICIOS GENERALES	503	1	\$ 5,274.70	\$ 63,296.40	\$ 8,670.74	\$ -	\$ -	\$ -	\$ 71,967.14
PEON	SERVICIOS GENERALES	503	6	\$ 3,941.58	\$ 283,793.76	\$ 38,875.86	\$ -	\$ -	\$ -	\$ 322,669.62
ENCARGADO DEL CORREO	SERVICIOS PUBLICOS	503	1	\$ 5,400.98	\$ 64,811.76	\$ 8,878.32	\$ -	\$ -	\$ -	\$ 73,690.08
CAMPOSANTERO	SERVICIOS PUBLICOS	503	1	\$ 4,788.00	\$ 57,456.00	\$ 7,870.68	\$ -	\$ -	\$ -	\$ 65,326.68
COORD. DE SERV. ELECTRICOS	SERVICIOOS PUBLICOS	503	1	\$ 5,670.00	\$ 68,040.00	\$ 9,320.55	\$ -	\$ -	\$ 3,800.00	\$ 81,160.55
ELECTRICISTA	SERVICIOS PUBLICOS	503	1	\$ 5,985.00	\$ 71,820.00	\$ 9,838.36	\$ -	\$ -	\$ 3,600.00	\$ 85,258.36
AUXILIAR ELECTRICISTA	SERVICIOS PUBLICOS	503	1	\$ 5,238.44	\$ 62,861.28	\$ 8,611.13	\$ -	\$ -	\$ -	\$ 71,472.41
AYUDANTE DE ELECTRICISTA	SERVICIOS PUBLICOS	503	1	\$ 4,306.98	\$ 51,683.76	\$ 7,079.97	\$ -	\$ -	\$ -	\$ 58,763.73
AYUDANTE DE ELECTRICISTA	SERVICIOS PUBLICOS	503	1	\$ 4,040.50	\$ 48,486.00	\$ 6,641.92	\$ -	\$ -	\$ -	\$ 55,127.92
MECANICO EN GASOLINA	SERVICIOS PUBLICOS	503	1	\$ 5,512.50	\$ 66,150.00	\$ 9,061.64	\$ -	\$ -	\$ -	\$ 75,211.64
MECANICO EN DIESEL	SERVICIOS PUBLICOS	503	1	\$ 3,815.70	\$ 45,788.40	\$ 6,272.38	\$ -	\$ -	\$ -	\$ 52,060.78
ROTULISTA	SERVICIOS PUBLICOS	503	1	\$ 4,306.98	\$ 51,683.76	\$ 7,079.97	\$ -	\$ -	\$ -	\$ 58,763.73
VIGILANTE CASA DE LA CULTURA	SERVICIOS PUBLICOS	503	1	\$ 4,095.00	\$ 49,140.00	\$ 6,731.51	\$ -	\$ -	\$ -	\$ 55,871.51
INTENDENTE	SERVICIOS PUBLICOS	503	1	\$ 4,040.50	\$ 48,486.00	\$ 6,641.92	\$ -	\$ -	\$ -	\$ 55,127.92

PLANTILLA DE PERSONAL DE CARÁCTER PERMANENTE. 2017

MUNICIPIO DE GOMEZ FARIAS, JALISCO

Nombre de la Plaza	Adscripción de la Plaza	FF	No. Plazas	111-113 Dietas y Sueldo Base		132 Gratificación de Fin de Año (Aguinaldo)	133 Horas Extraordinarias	134 Compensaciones	Otras Prestaciones	Suma Total de Remuneraciones
				Mensual	Anual					
AUXILIAR DE INTENDENCIA	SERVICIOS PUBLICOS	503	1	\$ 3,267.48	\$ 39,209.76	\$ 5,371.20	\$ -	\$ -	\$ -	\$ 44,580.96
ASEO PLAZA PRINCIPAL	SERVICIOS PUBLICOS	503	1	\$ 4,147.60	\$ 49,771.20	\$ 6,817.97	\$ -	\$ -	\$ 3,000.00	\$ 59,589.17
CHOFER TRANSPORTE ESCOLAR	SERVICIOS PUBLICOS	503	1	\$ 5,402.24	\$ 64,826.88	\$ 8,880.39	\$ -	\$ -	\$ -	\$ 73,707.27
INSPECTOR GANADERO	SERVICIOS PUBLICOS	503	1	\$ 6,035.40	\$ 72,424.80	\$ 9,921.21	\$ -	\$ -	\$ -	\$ 82,346.01
VETERINARIO	SERVICIOS PUBLICOS	503	1	\$ 4,040.50	\$ 48,486.00	\$ 6,641.92	\$ -	\$ -	\$ -	\$ 55,127.92
DIRECTOR	SEGURIDAD PUBLICA	503	1	\$ 11,354.48	\$ 136,253.76	\$ 18,664.90	\$ -	\$ -	\$ -	\$ 154,918.66
COMANDANTE DARE	SEGURIDAD PUBLICA	503	1	\$ 8,332.68	\$ 99,992.16	\$ 13,697.56	\$ -	\$ -	\$ -	\$ 113,689.72
COMANDANTE OPERATIVO	SEGURIDAD PUBLICA	503	2	\$ 7,438.08	\$ 178,513.92	\$ 24,453.96	\$ -	\$ -	\$ -	\$ 202,967.88
TENIENTE OPERATIVO	SEGURIDAD PUBLICA	503	2	\$ 6,306.30	\$ 151,351.20	\$ 20,733.04	\$ -	\$ -	\$ -	\$ 172,084.24
POLICIA DE LINEA	SEGURIDAD PUBLICA	503	20	\$ 5,831.58	\$ 1,399,579.20	\$ 191,723.18	\$ -	\$ -	\$ -	\$ 1,591,302.38
AGENTE	AGENCIAS MUNICIPALES	503	1	\$ 4,095.00	\$ 49,140.00	\$ 6,731.51	\$ -	\$ -	\$ -	\$ 55,871.51
AGENTE	AGENCIAS MUNICIPALES	503	5	\$ 2,891.70	\$ 173,502.00	\$ 23,767.40	\$ -	\$ -	\$ -	\$ 197,269.40
AUXILIAR DE AGENCIA	AGENCIAS MUNICIPALES	503	5	\$ 469.34	\$ 28,160.40	\$ 3,857.59	\$ -	\$ -	\$ -	\$ 32,017.99
ASEO JARDIN EL RODEO	AGENCIAS MUNICIPALES	503	1	\$ 882.00	\$ 10,584.00	\$ 1,449.86	\$ -	\$ -	\$ -	\$ 12,033.86
VELADOR TELESECUNDARIA EL RODEO	AGENCIAS MUNICIPALES	503	1	\$ 1,891.54	\$ 22,698.48	\$ 3,109.38	\$ -	\$ -	\$ -	\$ 25,807.86
INTENDENTE JARD, DE NIÑOS EL RODEO	AGENCIAS MUNICIPALES	503	1	\$ 945.00	\$ 11,340.00	\$ 1,553.42	\$ -	\$ -	\$ -	\$ 12,893.42
CAMPOSANTERO EL RODEO	AGENCIAS MUNICIPALES	503	1	\$ 933.34	\$ 11,200.08	\$ 1,534.26	\$ -	\$ -	\$ -	\$ 12,734.34
AUXILIAR DE TELESECUNDARIA EL RODEO	AGENCIAS MUNICIPALES	503	1	\$ 933.34	\$ 11,200.08	\$ 1,534.26	\$ -	\$ -	\$ -	\$ 12,734.34
AUXILIAR DE AGUA POTABLE EL RODEO	AGENCIAS MUNICIPALES	503	1	\$ 1,770.30	\$ 21,243.60	\$ 2,910.08	\$ -	\$ -	\$ -	\$ 24,153.68
AUX. DE AGUA POTABLE EL CORRALITO	AGENCIAS MUNICIPALES	503	1	\$ 703.38	\$ 8,440.56	\$ 1,156.24	\$ -	\$ -	\$ -	\$ 9,596.80
DELEGADO	DELEGACION MUNICIPAL	503	1	\$ 9,282.10	\$ 111,385.20	\$ 15,258.25	\$ -	\$ -	\$ -	\$ 126,643.45
OFICIAL DE REGISTRO CIVIL	DELEGACION MUNICIPAL	503	1	\$ 5,269.00	\$ 63,228.00	\$ 8,661.37	\$ -	\$ -	\$ -	\$ 71,889.37
AUXILIAR DE AGUA POTABLE	DELEGACION MUNICIPAL	503	1	\$ 5,269.00	\$ 63,228.00	\$ 8,661.37	\$ -	\$ -	\$ -	\$ 71,889.37
AUXILIAR DE TESORERIA	DELEGACION MUNICIPAL	503	1	\$ 5,269.00	\$ 63,228.00	\$ 8,661.37	\$ -	\$ -	\$ -	\$ 71,889.37
AUX. SERVICIOS GENERALES	DELEGACION MUNICIPAL	503	1	\$ 5,001.24	\$ 60,014.88	\$ 8,221.22	\$ -	\$ -	\$ 3,500.00	\$ 71,736.10
AUX. SERVICIOS GENERALES	DELEGACION MUNICIPAL	503	1	\$ 4,832.10	\$ 57,985.20	\$ 7,943.18	\$ -	\$ -	\$ -	\$ 65,928.38

PLANTILLA DE PERSONAL DE CARÁCTER PERMANENTE. 2017

MUNICIPIO DE GOMEZ FARIAS, JALISCO

Nombre de la Plaza	Adscripción de la Plaza	FF	No. Plazas	111-113 Dietas y Sueldo Base		132 Gratificación de Fin de Año (Aguinaldo)	133 Horas Extraordinarias	134 Compensaciones	Otras Prestaciones	Suma Total de Remuneraciones
				Mensual	Anual					
AUXILIAR DE FONTANERIA	DELEGACION MUNICIPAL	503	1	\$ 4,725.00	\$ 56,700.00	\$ 7,767.12	\$ -	\$ -	\$ 3,800.00	\$ 68,267.12
CAMPOSANTERO	DELEGACION MUNICIPAL	503	1	\$ 4,537.80	\$ 54,453.60	\$ 7,459.40	\$ -	\$ -	\$ -	\$ 61,913.00
PEON	DELEGACION MUNICIPAL	503	2	\$ 4,040.50	\$ 96,972.00	\$ 13,283.84	\$ -	\$ -	\$ -	\$ 110,255.84
SECRETARIA	DELEGACION MUNICIPAL	503	1	\$ 4,040.50	\$ 48,486.00	\$ 6,641.92	\$ -	\$ -	\$ -	\$ 55,127.92
INTENDENTE	DELEGACION MUNICIPAL	503	1	\$ 3,389.40	\$ 40,672.80	\$ 5,571.62	\$ -	\$ -	\$ -	\$ 46,244.42
ENCARGADA DE BIBLIOTECA	DELEGACION MUNICIPAL	503	1	\$ 3,830.50	\$ 45,966.00	\$ 6,296.71	\$ -	\$ -	\$ -	\$ 52,262.71
DIRECTOR	OBRAS PUBLICAS	503	1	\$ 12,600.00	\$ 151,200.00	\$ 20,712.33	\$ -	\$ -	\$ -	\$ 171,912.33
COORDINADOR DE PROYECTOS	OBRAS PUBLICAS	503	1	\$ 6,300.00	\$ 75,600.00	\$ 10,356.16	\$ -	\$ -	\$ -	\$ 85,956.16
AUXILIAR DE PROYECTOS	OBRAS PUBLICAS	503	2	\$ 6,090.00	\$ 146,160.00	\$ 20,021.92	\$ -	\$ -	\$ -	\$ 166,181.92
CHOFER	OBRAS PUBLICAS	503	1	\$ 5,079.68	\$ 60,956.16	\$ 8,350.16	\$ -	\$ -	\$ 1,500.00	\$ 70,806.32
OPERADOR DE MAQUINARIA	OBRAS PUBLICAS	503	2	\$ 5,939.88	\$ 142,557.12	\$ 19,528.37	\$ -	\$ -	\$ -	\$ 162,085.49
AUXILIAR ADMINISTRATIVO	ADSCRIPCIONES	503	1	\$ 2,672.70	\$ 32,072.40	\$ 4,393.48	\$ -	\$ -	\$ -	\$ 36,465.88
SECRETARIA	ADSCRIPCIONES	503	1	\$ 4,495.98	\$ 53,951.76	\$ 7,390.65	\$ -	\$ -	\$ -	\$ 61,342.41
AUXILIAR ADMINISTRATIVO	ADSCRIPCIONES	503	1	\$ 4,038.30	\$ 48,459.60	\$ 6,638.30	\$ -	\$ -	\$ -	\$ 55,097.90
TOTALES			192	\$ 723,758.80	\$ 14,345,904.00	\$ 1,965,192.33	\$ -	\$ -	\$ 42,000.00	\$ 16,353,096.33

Presupuesto de Egresos por Clasificación Funcional Programática 2017

Municipio: Gómez Farías, Jalisco

		IMPORTE ANUAL
1	GOBIERNO	\$ 21,028,948
1. 1.	LEGISLACIÓN	\$ -
1. 1. 1.	Legislación	\$ -
1. 1. 2.	Fiscalización	\$ -
1. 2.	JUSTICIA	\$ -
1. 2. 1.	Impartición de Justicia	\$ -
1. 2. 2.	Procuración de Justicia	\$ -
1. 2. 3.	Reclusión y Readaptación Social	\$ -
1. 2. 4.	Derechos Humanos	\$ -
1. 3.	COORDINACIÓN DE LA POLÍTICA DE GOBIERNO	\$ 12,671,672
1. 3. 1.	Presidencia/Gubernatura	\$ -
1. 3. 2.	Política Interior	\$ -
1. 3. 3.	Preservación y Cuidado del Patrimonio Público	\$ -
1. 3. 4.	Función Pública	\$ 12,671,672
1. 3. 5.	Asuntos Jurídicos	\$ -
1. 3. 6.	Organización de Procesos Electorales	\$ -
1. 3. 7.	Población	\$ -
1. 3. 8.	Territorio	\$ -
1. 3. 9.	Otros	\$ -
1. 4.	RELACIONES EXTERIORES	\$ -
1. 4. 1.	Relaciones Exteriores	\$ -
1. 5.	ASUNTOS FINANCIEROS Y HACENDARIOS	\$ 1,186,032
1. 5. 1.	Asunto Financieros	
1. 5. 2.	Asuntos Hacendarios	\$ 1,186,032
1. 6.	SEGURIDAD NACIONAL	\$ -
1. 6. 1.	Defensa	\$ -
1. 6. 2.	Marina	\$ -
1. 6. 3.	Inteligencia para la Preservación de la Seguridad Nacional	\$ -
1. 7.	ASUNTOS DE ORDEN PÚBLICO Y DE SEGURIDAD INTERIOR	\$ 7,171,244
1. 7. 1.	Policía	\$ 7,171,244
1. 7. 2.	Protección Civil	\$ -
1. 7. 3.	Otros Asuntos de Orden Público y Seguridad	\$ -
1. 7. 4.	Sistema Nacional de Seguridad Pública	\$ -
1. 8.	OTROS SERVICIOS GENERALES	\$ -
1. 8. 1.	Servicios Registrales, Administrativos y Patrimoniales	\$ -
1. 8. 2.	Servicios Estadísticos	\$ -
1. 8. 3.	Servicios de Comunicación y Medios	\$ -
1. 8. 4.	Acceso a la Información Pública Gubernamental	\$ -
1. 8. 5.	Otros	\$ -
2	DESARROLLO SOCIAL	\$ 25,073,457
2. 1.	PROTECCIÓN AMBIENTAL	\$ -

Presupuesto de Egresos por Clasificación Funcional Programática 2017

Municipio: Gómez Farías, Jalisco

			IMPORTE ANUAL	
2.	1.	1	Ordenación de Desechos	\$ -
	2.	2	Administración del Agua	\$ -
	3.	3	Ordenación de Aguas Residuales, Drenaje y Alcantarillado	\$ -
	4.	4	Reducción de la Contaminación	\$ -
	5.	5	Protección de la Diversidad Biológica y del Paisaje	\$ -
	6.	6	Otros de Protección Ambiental	\$ -
2.	2.	VIVIENDA Y SERVICIOS A LA COMUNIDAD		\$ 13,969,503
	2.	1	Urbanización	\$ 13,969,503
	2.	2	Desarrollo Comunitario	\$ -
	2.	3	Abastecimiento de Agua	\$ -
	2.	4	Alumbrado Público	\$ -
	2.	5	Vivienda	\$ -
	2.	6	Servicios Comunes	\$ -
	2.	7	Desarrollo Regional	\$ -
2.	3.	SALUD		\$ -
	2.	1	Prestación de Servicios de Salud a la Comunidad	\$ -
	2.	2	Prestación de Servicios de Salud a la Persona	\$ -
	2.	3	Generación de Recursos para la Salud	\$ -
	2.	4	Rectoría del Sistema de Salud	\$ -
	2.	5	Protección Social en Salud	\$ -
2.	4.	RECREACIÓN, CULTURA Y OTRAS MANIFESTACIONES SOCIALES		\$ 5,551,977
	2.	1	Deporte y Recreación	\$ 551,977
	2.	2	Cultura	\$ 5,000,000
	2.	3	Radio, Televisión y Editoriales	\$ -
	2.	4	Asuntos Religiosos y Otras Manifestaciones Sociales	\$ -
2.	5.	EDUCACIÓN		\$ 1,251,977
	2.	1	Educación Básica	\$ 1,251,977
	2.	2	Educación Media Superior	\$ -
	2.	3	Educación Superior	\$ -
	2.	4	Posgrado	\$ -
	2.	5	Educación para Adultos	\$ -
	2.	6	Otros Servicios Educativos y Actividades Inherentes	\$ -
2.	6.	PROTECCIÓN SOCIAL		\$ -
	2.	1	Enfermedad e Incapacidad	\$ -
	2.	2	Edad Avanzada	\$ -
	2.	3	Familia e Hijos	\$ -
	2.	4	Desempleo	\$ -
	2.	5	Alimentación y Nutrición	\$ -
	2.	6	Apoyo Social para la Vivienda	\$ -
	2.	7	Indígenas	\$ -
	2.	8	Otros Grupos Vulnerables	\$ -

Presupuesto de Egresos por Clasificación Funcional Programática 2017

Municipio: Gómez Farías, Jalisco

			IMPORTE ANUAL	
2.	6.	9	Otros de Seguridad Social y Asistencia Social	\$ -
2.	7.		OTROS ASUNTOS SOCIALES	\$ 4,300,000
2.	7.	1	Otros Asuntos Sociales	\$ 4,300,000
3	DESARROLLO ECONÓMICO			\$ -
3. 1.	ASUNTOS ECONÓMICOS, COMERCIALES Y LABORALES EN GENERAL			\$ -
3.	1.	1	Asuntos Económicos y Comerciales en General	\$ -
3.	1.	2	Asuntos Laborales Generales	\$ -
3. 2.	AGROPECUARIA, SILVICULTURA, PESCA Y CAZA			\$ -
3.	2.	1	Agropecuaria	\$ -
3.	2.	2	Silvicultura	\$ -
3.	2.	3	Acuicultura, Pesca y Caza	\$ -
3.	2.	4	Agroindustrial	\$ -
3.	2.	5	Hidroagrícola	\$ -
3.	2.	6	Apoyo Financiero a la Banca y Seguro Agropecuario	\$ -
3. 3.	COMBUSTIBLES Y ENERGÍA			\$ -
3.	3.	1	Carbón y Otros Combustibles Minerales Sólidos	\$ -
3.	3.	2	Petróleo y Gas Natural (Hidrocarburos)	\$ -
3.	3.	3	Combustibles Nucleares	\$ -
3.	3.	4	Otros Combustibles	\$ -
3.	3.	5	Electricidad	\$ -
3.	3.	6	Energía no Eléctrica	\$ -
3. 4.	MINERÍA, MANUFACTURAS Y CONSTRUCCIÓN			\$ -
3.	4.	1	Extracción de Recursos Minerales excepto los Combustibles Minerales	\$ -
3.	4.	2	Manufacturas	\$ -
3.	4.	3	Construcción	\$ -
3. 5.	TRANSPORTE			\$ -
3.	5.	1	Transporte por Carretera	\$ -
3.	5.	2	Transporte por Agua y Puertos	\$ -
3.	5.	3	Transporte por Ferrocarril	\$ -
3.	5.	4	Transporte Aéreo	\$ -
3.	5.	5	Transporte por Oleaductos y Gasoductos y Otros Sistemas de Transporte	\$ -
3.	5.	6	Otros Relacionados con Transporte	\$ -
3. 6.	COMUNICACIÓN			\$ -
3.	6.	1	Comunicaciones	\$ -
3. 7.	TURISMO			\$ -
3.	7.	1	Turismo	\$ -
3.	7.	2	Hoteles y Restaurantes	\$ -
3. 8.	CIENCIA, TECNOLOGÍA E INNOVACIÓN			\$ -
3.	8.	1	Investigación Científica	\$ -
3.	8.	2	Desarrollo Tecnológico	\$ -
3.	8.	3	Servicios Científicos y Tecnológicos	\$ -

Presupuesto de Egresos por Clasificación Funcional Programática 2017

Municipio: Gómez Farías, Jalisco

				IMPORTE ANUAL
3.	8.	4	Innovación	\$ -
3.	9.	OTRAS INDUSTRIAS Y OTROS ASUNTOS ECONÓMICOS		\$ -
3.	9.	1	Comercio, Distribución, Almacenamiento y Depósito	\$ -
3.	9.	2	Otras Industrias	\$ -
3.	9.	3	Otros Asuntos Económicos	\$ -
4.	OTRAS NO CLASIFICADAS EN FUNCIONE ANTERIORES			\$ 3,487,221
4.	1.	TRANSACCIONES DE LA DEUDA PÚBLICA/COSTO FINANCIERO DE LA DEUDA		\$ -
4.	1.	1	Deuda Pública Interna	\$ -
4.	1.	2	Deuda Pública Externa	\$ -
4.	2.	TRANSFERENCIAS, PARTICIPACIONES Y APORTACIONES ENTRE DIFERENTES NIVELES Y ÓRDENES DE GOBIERNO		\$ -
4.	2.	1	Transferencias entre Diferentes Niveles y Ordenes de Gobierno	\$ -
4.	2.	2	Participaciones entre Diferentes Niveles y Ordenes de Gobierno	\$ -
4.	2.	3	Aportaciones entre Diferentes Niveles y Ordenes de Gobierno	\$ -
4.	3.	SANEAMIENTO DEL SISTEMA FINANCIERO		\$ -
4.	3.	1	Saneamiento del Sistema Financiero	\$ -
4.	3.	2	Apoyos IPAB	\$ -
4.	3.	3	Banca de Desarrollo	\$ -
4.	3.	4	Apoyo a los programas de reestructura en unidades de inversión (UDIS)	\$ -
4.	4.	ADEUDOS DE EJERCICIOS FISCALES ANTERIORES		\$ 3,487,221
4.	4.	1	Adeudos de Ejercicios Fiscales Anteriores	\$ 3,487,221
Suma				\$ 49,589,626

PRESUPUESTO POR CLASIFICACIÓN PROGRAMÁTICA 2017

Municipio: Gómez Farías, Jalisco

Programas Presupuestarios	Desagregación Presupuestaria	Cantidad
1 SUBSIDIOS		-
1.1	Sector Social y Privado (Sujetos a Reglas de Operación)	-
1.2	Entidades Federativas y Municipios (Sujetos a Reglas de Operación)	-
1.3	Otros Subsidios	-
2 DESEMPEÑO DE LAS FUNCIONES		36,917,955
2.1	Prestación de Servicios Públicos	32,244,702
2.2	Provisión de Bienes Públicos	4,673,253
2.3	Planeación, Seguimiento y Evaluación de las Políticas Públicas	-
2.4	Promoción y Fomento	-
2.5	Regulación y Supervisión	-
2.6	Específicos	-
2.7	Proyectos de Inversión	-
3 ADMINISTRATIVOS Y DE APOYO		12,671,671
3.1	Apoyo al Proceso Presupuestario y para mejorar la Eficiencia Institucional	-
3.2	Apoyo a la Función Pública y al Mejoramiento de la Gestión	12,671,671
3.3	Operaciones Ajenas	-
4 COMPROMISOS		-
4.1	Obligaciones de cumplimiento de Resolución Jurisdiccional	-
4.2	Desastres Naturales	-
5 OBLIGACIONES		-
5.1	Pensiones y Jubilaciones.	-
5.2	Aportaciones a la Seguridad Social	-
Suma:		49,589,626

Catálogo para Presupuesto de Egresos Funcional Programática

F	FN	SF	Descripción	Definición
1.	0.	0	GOBIERNO	Comprende las acciones propias de la gestión gubernamental, tales como las administración de asuntos de carácter legislativo, procuración e impartición de justicia, asuntos militares y seguridad nacional, asuntos con el exterior, asuntos hacendarios, política interior, organización de los procesos electorales, regulación y normatividad aplicable a los particulares y al propio sector público y la administración interna del sector público.
1.	1.	0	LEGISLACIÓN	Comprende las acciones relativas a la iniciativa, revisión, elaboración, aprobación, emisión y difusión de leyes, reglamentos y acuerdos; así como la fiscalización de la cuenta pública, entre otras.
1.	1.	1	Legislación	Comprende las acciones relativas a la iniciativa, revisión, elaboración, aprobación, emisión y difusión de leyes, decretos, reglamentos y acuerdos, a quienes la constitución política del país y de las entidades federativas les otorgan la facultad de hacerlo.
1.	1.	2	Fiscalización	Comprende las acciones relativas a la fiscalización de la rendición de cuentas.
1.	2.	0	JUSTICIA	Comprende la Administración de la Procuración e Impartición de la Justicia, como las acciones de las fases de investigación, acopio de pruebas e indicios, hasta la imposición, ejecución y cumplimiento de resoluciones de carácter penal, civil, familiar, administrativo, laboral, electoral; del conocimiento y calificación de las infracciones e imposición de sanciones en contra de quienes presuntamente han violado la Ley o disputen un derecho, exijan su reconocimiento o en su caso impongan obligaciones. Así como las acciones orientadas a la persecución oficiosa o a petición de parte ofendida, de las conductas que transgreden las disposiciones legales, las acciones de representación de los intereses sociales en juicios y procedimientos que se realizan ante las instancias de justicia correspondiente. Incluye la administración de los centros de reclusión y readaptación. Así como los programas, actividades y proyectos relacionados con los derechos humanos, entre otros.
1.	2.	1	Impartición de Justicia	Comprende las acciones que desarrollan el Poder Judicial, los Tribunales Agrarios, Fiscales y Administrativos, así como las relativas a la impartición de justicia en materia laboral. Incluye infraestructura y equipamiento necesarios.
1.	2.	2	Procuración de Justicia	Comprende la administración de las actividades inherentes a la procuración de justicia, así como la infraestructura y equipamiento.
1.	2.	3	Reclusión y Readaptación Social	Comprende la administración, gestión o apoyo de los centros de reclusión y readaptación social, así como acciones encaminadas a corregir conductas antisociales de quienes infringieron la ley y que por tal razón purgan la pena correspondiente en Centros de Reclusión y Readaptación Social para adultos y menores infractores. Incluye la infraestructura y el equipamiento necesario.
1.	2.	4	Derechos Humanos	Comprende actividades relacionadas con la protección, observancia, promoción, estudio y divulgación de los derechos humanos en los ámbitos estatal, nacional e internacional. Incluye acciones orientadas a la organización del poder público que permita asegurar jurídicamente el pleno goce de los derechos humanos, así como al impulso del respeto y garantía de los mismos.
1.	3.	0	COORDINACIÓN DE LA POLÍTICA DE GOBIERNO	Comprende las acciones enfocadas a la formulación y establecimiento de las directrices, lineamientos de acción y estrategias de gobierno.
1.	3.	1	Presidencia / Gubernatura	Comprende las actividades que desarrollan las oficinas del Titular del Poder Ejecutivo de la Federación, Entidades Federativas y Municipios.
1.	3.	2	Política Interior	Incluye la planeación, formulación, diseño, ejecución e implantación de la política del desarrollo político y las actividades de enlace con el Congreso.
1.	3.	3	Preservación y Cuidado del Patrimonio Público	Incluye las actividades para la preservación y cuidado del patrimonio público (monumentos, obras artísticas y edificios, entre otros).
1.	3.	4	Función Pública	Incluye el control, fiscalización y evaluación interna de la gestión gubernamental.
1.	3.	5	Asuntos Jurídicos	Comprende las acciones de coordinación jurídica que desarrolla la Consejería Jurídica del Poder Ejecutivo, así como los servicios de asesoría y asistencia jurídica a gobernadores y presidentes.
1.	3.	6	Organización de Procesos Electorales	Comprende la planeación, supervisión, control y organización de acciones inherentes a los procesos electorales; así como la regulación de los recursos financieros que se destinan a los distintos órganos electorales y a los partidos políticos.
1.	3.	7	Población	Incluye la planeación, formulación, diseño, ejecución e implantación de la política poblacional y de los servicios migratorios.
1.	3.	8	Territorio	Incluye la planeación, formulación, diseño, ejecución e implantación de la política territorial.
1.	3.	9	Otros	Incluye otras acciones enfocadas a la formulación y establecimiento de las directrices, lineamientos de acción y estrategias de gobierno no consideradas en otras subfunciones.
1.	4.	0	RELACIONES EXTERIORES	Incluye la planeación, formulación, diseño, e implantación de la política exterior en los ámbitos bilaterales y multilaterales, así como la promoción de la cooperación internacional y la ejecución de acciones culturales de igual tipo.
1.	4.	1	Relaciones Exteriores	Incluye la planeación, formulación, diseño, e implantación de la política exterior en los ámbitos bilaterales y multilaterales, así como la promoción de la cooperación nacional e internacional y la ejecución de acciones culturales de igual tipo.
1.	5.	0	ASUNTOS FINANCIEROS Y HACENDARIOS	Comprende el diseño y ejecución de los asuntos relativos a cubrir todas las acciones inherentes a los asuntos financieros y hacendarios.
1.	5.	1	Asuntos Financieros	Comprende la planeación, formulación, diseño, ejecución, implantación, así como las actividades de normatividad, reglamentación y operación de la política financiera. Así como diseño y ejecución de la política financiera mediante la regulación, normatividad y supervisión del sistema financiero y otros servicios que corresponda realizar de conformidad con los ordenamientos legales vigentes.

F	FN	SF	Descripción	Definición
1.	5.	2	Asuntos Hacendarios	Comprende la planeación, formulación, diseño, ejecución, implantación, así como las actividades de normatividad, reglamentación y operación de la política fiscal (ingreso, gasto y financiamiento), así como la gestión de tesorería y otros servicios que corresponda realizar de conformidad con los ordenamientos legales vigentes. Incluye las actividades de gestión y regulación de las entidades que administran los juegos y sorteos.
1.	6.	0	SEGURIDAD NACIONAL	Comprende los programas, actividades y proyectos relacionados con la planificación y operación del Ejército, Armada y la Fuerza Aérea de México, así como la administración de los asuntos militares y servicios inherentes a la Seguridad Nacional.
1.	6.	1	Defensa	Comprende las actividades relacionadas con la operación del Ejército y la Fuerza Aérea de México.
1.	6.	2	Marina	Comprende las actividades relacionadas con la operación de la Armada de México.
1.	6.	3	Inteligencia para la Preservación de la Seguridad Nacional	Comprende las actividades relacionadas con la seguridad nacional. Incluye la operación del Centro de Investigación y Seguridad Nacional (CISEN).
1.	7.	0	ASUNTOS DE ORDEN PÚBLICO Y DE SEGURIDAD INTERIOR	Comprende los programas, actividades y proyectos relacionados con el orden y seguridad pública, así como las acciones que realizan los gobiernos Federal, Estatales y Municipales, para la investigación y prevención de conductas delictivas; también su participación en programas conjuntos de reclutamiento, capacitación, entrenamiento, equipamiento y ejecución de acciones coordinadas, al igual que el de orientación, difusión, auxilio y protección civil para prevención de desastres, entre otras. Incluye los servicios de policía, servicios de protección contra incendios.
1.	7.	1	Policía	Incluye la administración de asuntos y servicios policiacos, combate a la delincuencia y narcotráfico, adiestramiento del cuerpo policiaco, estadísticas de arresto y criminalidad, así como la reglamentación y el control del tránsito por carretera.
1.	7.	2	Protección Civil	Incluye la planeación, formulación, diseño, ejecución e implantación de la política de protección civil; así como las actividades en materia de prevención, auxilio, atención y rehabilitación del orden y servicios públicos en casos de desastres naturales.
1.	7.	3	Otros Asuntos de Orden Público y Seguridad	Incluye las actividades que realicen los entes públicos en materia de orden, seguridad y justicia que no se encuentren consideradas en otras subfunciones.
1.	7.	4	Sistema Nacional de Seguridad Pública	Incluye las acciones realizadas bajo la coordinación del Secretariado Ejecutivo del Sistema Nacional de Seguridad Pública.
1.	8.	0	OTROS SERVICIOS GENERALES	Este grupo comprende servicios que no están vinculados a una función concreta y que generalmente son de cometido de oficinas centrales a los diversos niveles del gobierno, tales como los servicios generales de personal, planificación y estadísticas. También comprende los servicios vinculados a una determinada función que son de cometido de dichas oficinas centrales. Por ejemplo, se incluye aquí la recopilación de estadísticas de la industria, el medio ambiente, la salud o la educación por un organismo estadístico central.
1.	8.	1	Servicios Registrales, administrativos y patrimoniales	Comprende las actividades referentes a la prestación de servicios enfocados a proporcionar seguridad jurídica al ciudadano en su persona, en sus bienes y en su interacción con los demás ciudadanos a través de las acciones de Registro Civil, Catastro y Registro Público de la Propiedad y del Comercio, entre otros. Así como las Actividades relacionadas con servicios administrativos y patrimoniales.
1.	8.	2	Servicios Estadísticos	Considera las acciones que realizan los entes públicos relacionadas con los sistemas de información y las estadísticas nacionales.
1.	8.	3	Servicios de Comunicación y Medios	Incluye la planeación, formulación, diseño, ejecución e implantación de servicios de comunicación social y la relación con los medios informativos, estatales y privados, así como los servicios informativos en medios impresos y electrónicos.
1.	8.	4	Acceso a la Información Pública Gubernamental	Comprende las actividades y las acciones orientadas a garantizar el acceso de toda persona a la información en posesión de los tres niveles de Gobierno, así como de los organismos autónomos además de su integración y difusión.
1.	8.	5	Otros	Incluye las actividades que realizan los entes públicos no consideradas en ninguna función o subfunción de esta clasificación.
2.	0.	0	DESARROLLO SOCIAL	Incluye los programas, actividades y proyectos relacionados con la presentación de servicios en beneficio de la población con el fin de favorecer el acceso a mejores niveles de bienestar, tales como: servicios educativos, recreación, cultura y otras manifestaciones sociales, salud, protección social, vivienda, servicios urbanos y rurales básicos, así como protección ambiental.
2.	2.	6	Servicios Comunes	Comprende la administración, gestión o apoyo de actividades como formulación, administración, coordinación y vigilancia de políticas, planes, programas y presupuestos generales relacionados con los servicios comunitarios distintos a los referidos en las subfunciones anteriores, por ejemplo rastro, panteones, mercados y centrales de abasto; calles, parques y jardines y su equipamiento. Así como la preparación y ejecución de legislación y normas de actuación relacionadas con los mismos, producción y difusión de información general, documentación técnica y estadísticas relacionadas.
2.	2.	7	Desarrollo Regional	Incluye las acciones y programas que se llevan a cabo en el ámbito regional a través de instrumentos o mecanismos específicos para impulsar la infraestructura y su equipamiento, el bienestar social, la actividad económica y apoyos para saneamiento financiero en municipios y entidades federativas.
2.	3.	0	SALUD	Comprende los programas, actividades y proyectos relacionados con la presentación de servicios colectivos y personales de salud, entre ellos los servicios para pacientes externos, servicios médicos y hospitalarios generales y especializados, servicios odontológicos, servicios paramédicos, servicios hospitalarios generales y especializados, servicios médicos y centros de maternidad, servicios de residencia de la tercera edad y de convalecencia y otros servicios de salud; así como productos, útiles y equipo médicos, productos farmacéuticos, aparatos y equipos terapéuticos.

F	FN	SF	Descripción	Definición
2.	3.	1	Prestación de Servicios de Salud a la Comunidad	Incluye las campañas para la promoción y prevención de salud y el fomento de la salud pública, tales como la vigilancia epidemiológica, la salud ambiental, el control de vectores y la regulación sanitaria, así como la prestación de servicios de salud por personal no especializado.
2.	3.	2	Prestación de Servicios de Salud a la Persona	Este incluye la atención preventiva, diagnóstico, tratamiento y rehabilitación, así como la atención de urgencias en todos los niveles a cargo de personal especializado.
2.	3.	3	Generación de Recursos para la Salud	Incluye la creación, fabricación y elaboración de bienes e insumos para la salud, la comercialización de biológicos y reactivos, la formación y desarrollo de recurso humano, así como el desarrollo de la infraestructura y equipamiento en salud. Comprende la formulación, administración, coordinación y vigilancia de políticas generales, la planeación estratégica, la generación de información, la evaluación del desempeño, la coordinación intersectorial, la regulación y emisión de normatividad en materia de salud, así como la administración, gestión o apoyo de actividades inherentes, la comunicación social, los asuntos jurídicos y la administración y gestión de los servicios centralizados y descentralizados de suministros y adquisiciones, entre otro.
2.	3.	4	Rectoría del Sistema de Salud	Incluye la operación de los fondos de gastos de atención a catástrofes y de previsión presupuestaria, la integración de la cuota social que cubre el Gobierno y de la aportación solidaria; incluye asimismo, las acciones de información, evaluación, investigación, capacitación y acreditación del Sistema de Protección Social en Salud.
2.	3.	5	Protección Social en Salud	Comprende los programas, actividades y proyectos relacionados con la promoción, fomento y presentación de servicios culturales, recreativos y deportivos, otras manifestaciones sociales, radio, televisión y editoriales, actividades recreativas.
2.	4.	0	RECREACIÓN, CULTURA Y OTRAS MANIFESTACIONES SOCIALES	Comprende la prestación de los servicios educativos en todos los niveles, en general a los programas, actividades y proyectos relacionados con al educación preescolar, primaria, secundaria, media superior, técnica, superior y posgrados, servicios auxiliares de la educación y otras no clasificadas en los conceptos anteriores.
2.	5.	0	EDUCACIÓN	Incluye las acciones relacionadas con el fomento, prestación, regulación, seguimiento y evaluación de los servicios de educación básica, así como el desarrollo de la infraestructura en espacios educativos vinculados a la educación preescolar, primaria y secundaria.
2.	5.	1	Educación Básica	Incluye otros servicios educativos no considerados en las subfunciones anterior; así como las acciones la administración, gestión o apoyo de actividades inherentes, como la formulación, administración, coordinación y vigilancia de políticas generales en materia de educación; regulación y normatividad, comunicación social; asuntos jurídicos; y la administración y gestión de los servicios centralizados de suministros y adquisiciones; las acciones que se desarrollan para proporcionar servicios donde concurren diferentes niveles educativos, tales como la distribución de libros de textos gratuitos, material educativo, didáctico y becas; así como desayunos escolares, entre otros.
2.	5.	6	Otros Servicios Educativos y Actividades Inherentes	Comprende los programas, actividades y proyectos relacionados con la protección social que desarrollan los entes públicos en materia de incapacidad económica o laboral, edad avanzada, personas en situación económica extrema, familia e hijos, desempleo, vivienda, exclusión social. Incluye las prestaciones económicas y sociales, los beneficios en efectivo o en especie, tanto a la población asegurada como a la no asegurada. Incluye también los gastos en servicios y transferencias a personas y familias y los gastos en servicios proporcionados a distintas agrupaciones.
2.	6.	0	PROTECCIÓN SOCIAL	Comprende los programas, actividades y proyectos económicos y sociales relacionados con la distribución y dotación de alimentos y bienes básicos y de consumo generalizado a la población en situación económica extrema.
2.	6.	5	Alimentación y Nutrición	Incluye la prestación de protección social en forma de prestaciones en especie para ayudar a las familias a sufragar el costo de una vivienda (previa comprobación de los ingresos de los beneficiarios); así como la administración, gestión o apoyo de estos planes de protección social; prestaciones en especie, como los pagos a corto o a largo plazo para ayudar a los inquilinos a pagar sus alquileres, los pagos para ayudar a los dueños u ocupantes actuales de una vivienda a sufragar los costos de ésta (es decir, para ayudar en el pago de hipotecas o intereses).
2.	6.	6	Apoyo Social para la Vivienda	Comprende los servicios de asistencia social que se prestan en comunidades indígenas.
2.	6.	7	Indígenas	Comprende los servicios que se prestan a grupos con necesidades especiales como: niños, personas con capacidades diferentes, manutención a personas mayores de 60 años; así como atención a diversos grupos vulnerables (incluye albergues y servicios comunitarios).
2.	6.	8	Otros Grupos Vulnerables	Incluye esquemas de protección social a población no asegurada (Seguro Popular de Salud), el pago de prestaciones sociales a través de las instituciones de seguridad social, tales como compensaciones de carácter militar, estancias de bienestar social, espacios físicos y educativos, así como pagas y ayudas de defunción. Comprenden las acciones de gestión y apoyo de actividades de asistencia social e incluye la prestación de servicios de asistencia social en forma de beneficios en efectivo y en especie a las víctimas de desastres naturales.
2.	6.	9	Otras de Seguridad Social y Asistencia Social	Comprende otros asuntos sociales no comprendidos en las funciones anteriores.
2.	7.	0	OTROS ASUNTOS SOCIALES	Comprende otros asuntos sociales no comprendidos en las subfunciones anteriores.
2.	7.	1	Otros Asuntos Sociales	

CATALÓGO POR FUENTE DE FINANCIAMIENTO

FF	Descripción
100	RECURSOS FISCALES
101	Impuestos
102	Cuotas y Aportaciones de Seguridad Social
103	Contribuciones de Mejoras
104	Derechos
105	Productos
106	Aprovechamientos
107	Asignaciones y transferencias presupuestarias
200	FINANCIAMIENTOS INTERNOS
201	Empréstitos de la Banca oficial
202	Empréstitos de la banca comercial
203	Empréstitos de particulares
209	Otros Empréstitos
400	INGRESOS PROPIOS
401	Ingresos por ventas de bienes y servicios de organismos descentralizados
500	RECURSOS FEDERALES
501	Del Fondo de Infraestructura Social Municipal
502	Del Fondo de Fortalecimiento Social Municipal
503	Participaciones Federales
504	Programas Federales (Convenios con el Gobierno Federal)
505	Aportaciones de la Federación para obras o servicios
506	Subsidios derivados de la Ley de Ingresos de la Federación que se destinan a Municipios
509	Otros recursos Federales
600	RECURSOS ESTATALES
601	Participaciones Estatales
602	Convenios con el Gobierno Estatal (Programas Estatales)
603	Subsidios derivados de la Ley de Ingresos del Estado que se destinan a Municipios
609	Otros recursos Estatales
700	OTROS
701	Recursos provenientes del sector privado
702	Recursos de Convenios Intermunicipales
703	Recursos de otros fondos y Convenios
704	Fondos Internacionales
709	Otros

CATÁLOGO DE CLASIFICACIÓN PROGRAMÁTICA

Programas Presupuestarios	Desagregación Presupuestaria	Características Generales
SUBSIDIOS	Sujetos a Reglas de Operación. <ul style="list-style-type: none"> . Sector Social y Privado. . Entidades Federativas y Municipios. 	(S) Definidos en el Preupuesto de Egresos y los que se incorporen en el ejercicio.
	<ul style="list-style-type: none"> . Otros Subsidios. 	(U) Para otorgar subsidios no sujetos a reglas de operación, en su caso, se otorgan mediante convenios.
DESEMPEÑO DE LAS FUNCIONES	<ul style="list-style-type: none"> . Prestación de Servicios Públicos. 	(E) Actividades del sector público, que realiza en forma directa, regular y continua, para satisfacer demandas de la sociedad, de interés general, atendiendo a las personas en sus diferentes esferas jurídicas, a través de las siguientes finalidades: <ul style="list-style-type: none"> i) Funciones de Gobierno ii) Funciones de Desarrollo Social iii) Funciones de Desarrollo Económico
	<ul style="list-style-type: none"> . Provisión de Bienes Públicos. 	B Actividades que se realizan para crear, fabricar y/o elaborar bienes que son competencia del Sector Público. Incluye las actividades relacionadas con la compra de materias primas que se industrializan o transforman, para su posterior distribución a la población.0
	Planeación, Seguimiento y Evaluación de las Políticas Públicas.	(P) Actividades destinadas al desarrollo de programas y formulación, diseño, ejecución y evaluación de las políticas públicas y sus estrategias, así como para diseñar la implantación y operación de los programas y dar seguimiento a su cumplimiento.
	<ul style="list-style-type: none"> . Promoción y Fomento. 	(F) Actividades destinadas a la promoción y fomento de los sectores social y económico.
	<ul style="list-style-type: none"> . Regulación y Supervisión. 	(G) Actividades destinadas a la reglamentación, verificación e inspección de las actividades económicas y de los agentes del sector privado, social y público.
	<ul style="list-style-type: none"> . Específicos. 	(R) Solamente actividades específicas, distintas a las demás modalidades.
	<ul style="list-style-type: none"> . Proyectos de Inversión. 	(K) Proyectos de inversión sujetos a registro en la Cartera que integra y administra el área competente en la materia.
ADMINISTRATIVOS Y DE APOYO	Apoyo al Proceso Presupuestario y para mejorar la Eficiencia Institucional.	(M) Actividades de apoyo administrativo desarrolladas por las oficinas mayores o área homólogas.
	Apoyo a la Función Pública y al Mejoramiento de la Gestión.	(O) Actividades que realizan la función pública o contraloría para el mejoramiento de la gestión, así como de los órganos de control y auditoría.
	<ul style="list-style-type: none"> . Operaciones Ajenas. 	(W) Asignaciones de los entes públicos paraestatales para el otorgamiento de préstamos al personal, sindicatos o a otras entidades públicas o privadas y demás erogaciones recuperables.
COMPROMISOS	Obligaciones de cumplimiento de Resolución Jurisdiccional.	(L) Obligaciones relacionadas con indemnizaciones y obligaciones que se derivan de resoluciones definitivas emitidas por autoridad competente.
	<ul style="list-style-type: none"> . Desastres Naturales. 	(N)
OBLIGACIONES	<ul style="list-style-type: none"> . Pensiones y Jubilaciones. 	(J) Obligaciones de la ley relacionadas con el pago de pensiones y jubilaciones.
	<ul style="list-style-type: none"> . Aportaciones a la Seguridad Social. 	(T) Obligaciones de ley relacionadas con el pago de aportaciones.