

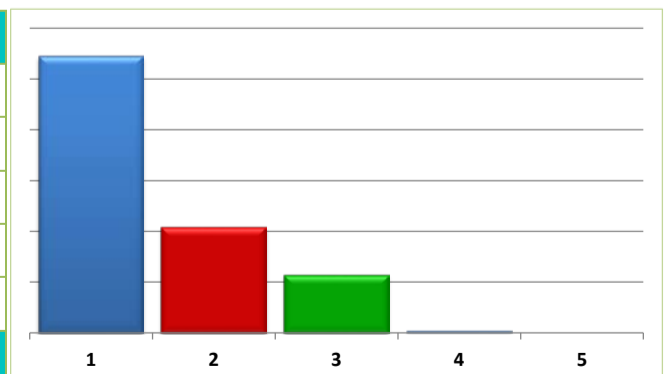
Informe de Situación Hacendaria Egresos - 2016

Municipio: La Manzanilla de la Paz, Jalisco.

CONCEPTOS		EJERCICIO 2015	ESTIMACIÓN 2016	VARIACIÓN 2015 - 2016
EGRESOS				
1000	SERVICIOS PERSONALES	\$ -	\$ 5,371,129	#iDIV/0!
1100	Remuneraciones al Personal de Carácter Permanente	\$ -	\$ 4,608,360	#iDIV/0!
1200	Remuneraciones al Personal de Carácter Transitorio	\$ -	\$ 360,000	#iDIV/0!
1300	Remuneraciones Adicionales Especiales	\$ -	\$ 402,769	#iDIV/0!
1400	Seguridad Social	\$ -	\$ -	#iDIV/0!
1500	Otras Prestaciones Sociales y Económicas	\$ -	\$ -	#iDIV/0!
1600	Previsiones	\$ -	\$ -	#iDIV/0!
1700	Pago Estímulos a Servidores Públicos	\$ -	\$ -	#iDIV/0!
2000	MATERIALES Y SUMINISTROS	\$ -	\$ 1,206,900	#iDIV/0!
2100	Materiales de Administración, Emisión de Documentos y Artículos Oficiales	\$ -	\$ 111,600	#iDIV/0!
2200	Alimentos y Autensilios	\$ -	\$ 42,000	#iDIV/0!
2300	Materias Primas y Materiales de Producción y Comercialización	\$ -	\$ -	#iDIV/0!
2400	Materiales y Artículos de Construcción y de Reparación	\$ -	\$ 213,600	#iDIV/0!
2500	Productos Químicos, Farmacéuticos y de Laboratorio	\$ -	\$ 45,200	#iDIV/0!
2600	Combustibles, Lubricantes y Aditivos	\$ -	\$ 528,000	#iDIV/0!
2700	Vestuario, Blancos, Prendas de Protección y Artículos Deportivos	\$ -	\$ 46,000	#iDIV/0!
2800	Materiales y Suministros de Seguridad	\$ -	\$ -	#iDIV/0!
2900	Herramientas, Refacciones y Accesorios Menores	\$ -	\$ 220,500	#iDIV/0!
3000	SERVICIOS GENERALES	\$ -	\$ 2,731,300	#iDIV/0!
3100	Servicios Básicos	\$ -	\$ 2,175,900	#iDIV/0!
3200	Servicios de Arrendamiento	\$ -	\$ 30,000	#iDIV/0!
3300	Servicios Profesionales, Científicos, Técnicos y Otros Servicios	\$ -	\$ 72,000	#iDIV/0!
3400	Servicios Financieros, Bancarios y Comerciales	\$ -	\$ 46,600	#iDIV/0!
3500	Servicios de Instalación, Reparación, Mantenimiento y Conservación	\$ -	\$ -	#iDIV/0!
3600	Servicios de Comunicación Social y Publicidad	\$ -	\$ 19,800	#iDIV/0!
3700	Servicios de Traslado y Viáticos	\$ -	\$ 147,000	#iDIV/0!
3800	Servicios Oficiales	\$ -	\$ 180,000	#iDIV/0!
3900	Otros Servicios Generales	\$ -	\$ 60,000	#iDIV/0!
4000	TRANSFERENCIAS, ASIGNACIONES, SUBSIDIOS Y OTRAS AYUDAS	\$ -	\$ 1,652,124	#iDIV/0!
4100	Transferencias internas y Asignaciones al Sector Público	\$ -	\$ -	#iDIV/0!
4200	Transferencias al Resto del Sector Público	\$ -	\$ 949,800	#iDIV/0!
4300	Susbsidios y Subvenciones	\$ -	\$ -	#iDIV/0!
4400	Ayudas Sociales	\$ -	\$ 640,044	#iDIV/0!
4500	Pensiones y Jubilaciones	\$ -	\$ 62,280	#iDIV/0!
4600	Transferencias a Fideicomisos, Mandatos y Análogos	\$ -	\$ -	#iDIV/0!
4700	Transferencias a la Seguridad Social	\$ -	\$ -	#iDIV/0!
4800	Donativos	\$ -	\$ -	#iDIV/0!
4900	Transferencias al Exterior	\$ -	\$ -	#iDIV/0!
5000	BIENES MUEBLES, INMUEBLES E INTANGIBLES	\$ -	\$ 87,000	#iDIV/0!
5100	Mobiliario y Equipo de Administración	\$ -	\$ 80,000	#iDIV/0!
5200	Mobiliario y Equipo Educativo y Recreativo	\$ -	\$ 7,000	#iDIV/0!
5300	Equipo e Instrumental Médico y de Laboratorio	\$ -	\$ -	#iDIV/0!
5400	Vehículos y Equipo de Transporte	\$ -	\$ -	#iDIV/0!
5500	Equipo de Defensa y Seguridad	\$ -	\$ -	#iDIV/0!
5600	Maquinaria, Otros Equipos y Herramientas	\$ -	\$ -	#iDIV/0!
5700	Activos Biológicos	\$ -	\$ -	#iDIV/0!
5800	Bienes Inmuebles	\$ -	\$ -	#iDIV/0!
5900	Activos Intangibles	\$ -	\$ -	#iDIV/0!
6000	INVERSIÓN PÚBLICA	\$ -	\$ 4,048,746	#iDIV/0!
6100	Obra Pública en Bienes de Dominio Público	\$ -	\$ 4,048,746	#iDIV/0!
6200	Obra Pública en Bienes de Dominio Propios	\$ -	\$ -	#iDIV/0!
6300	Proyectos Productivos y Acciones de Fomento	\$ -	\$ -	#iDIV/0!
7000	INVERSIONES FINANCIERAS Y OTRAS PROVISIONES	\$ -	\$ -	#iDIV/0!
7100	Inversiones para el Fomento de Actividades Productivas	\$ -	\$ -	#iDIV/0!
7200	Acciones y Participaciones de Capital	\$ -	\$ -	#iDIV/0!
7300	Compra de Títulos y Valores	\$ -	\$ -	#iDIV/0!
7400	Consección de Préstamos	\$ -	\$ -	#iDIV/0!
7500	Inversiones en Fideicomisos, Mandatos y Otros Análogos	\$ -	\$ -	#iDIV/0!
7600	Otras Inversiones Financieras	\$ -	\$ -	#iDIV/0!
7900	Provisiones para Contingencias y Otras Erogaciones Especiales	\$ -	\$ -	#iDIV/0!
8000	PARTICIPACIONES Y APORTACIONES	\$ -	\$ -	#iDIV/0!
9000	DEUDA PÚBLICA	\$ -	\$ 2,280,000	#iDIV/0!
9100	Amortización de la Deuda Pública	\$ -	\$ 1,200,000	#iDIV/0!
9200	Intereses de la Deuda Pública	\$ -	\$ 1,080,000	#iDIV/0!
9300	Comisiones de la Deuda Pública	\$ -	\$ -	#iDIV/0!
9400	Gastos de la Deuda Pública	\$ -	\$ -	#iDIV/0!
9500	Costo por Coberturas	\$ -	\$ -	#iDIV/0!
9600	Apoyos Financieros	\$ -	\$ -	#iDIV/0!
9900	Adeudos de Ejercicios Fiscales Anteriores (ADEFAS)	\$ -	\$ -	#iDIV/0!
TOTAL DE EGRESOS		\$ -	\$ 17,377,199	#iDIV/0!

CLASIFICACIÓN POR TIPO DE GASTO (CTG)

TG	DESCRIPCIÓN	ESTIMACIÓN	%
1	GASTO CORRIENTE	10,899,173	62.72%
2	GASTO DE CAPITAL	4,135,746	23.80%
3	AMORTIZACIÓN DE LA DEUDA Y DISMINUCIÓN DE PASIVOS	2,280,000	13.12%
4	PENSIONES Y JUBILACIONES	62,280	0.003584007
5	PARTICIPACIONES	0	0
SUMA		17,377,199	100.00%



CLASIFICACIÓN POR FUENTE DE FINANCIAMIENTO (CFF)

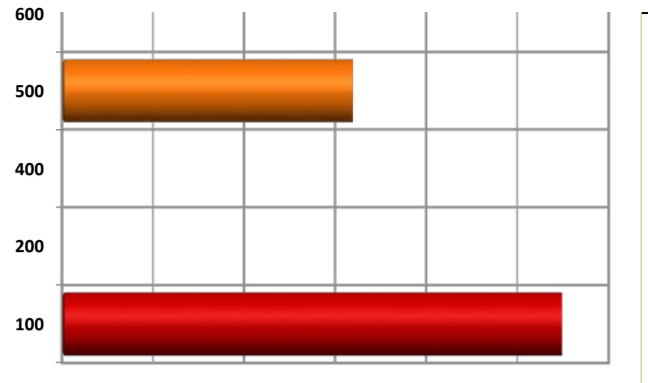
FF	DESCRIPCIÓN	ESTIMACIÓN	%
500			



Informe de Situación Hacendaria Egresos - 2016

Municipio: La Manzanilla de la Paz, Jalisco.

100	RECURSOS FISCALES	10,981,643	63.20%
200	FINANCIAMIENTOS INTERNOS	-	0.00%
400	INGRESOS PROPIOS	-	0.00%
500	RECURSOS FEDERALES	6,395,556	36.80%
600	RECURSOS ESTATALES	-	0.00%
700	OTROS RECURSOS	-	0.00%
SUMA		17,377,199	100.00%



Informe de Situación Hacendaria Ingresos - 2016

Municipio: La Manzanilla de la Paz, Jalisco.

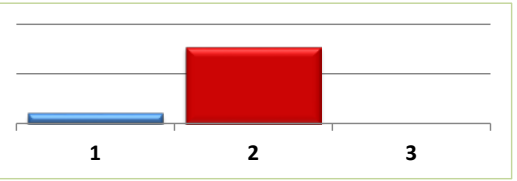
CONCEPTOS		EJERCICIO 2015	ESTIMACIÓN 2016	VARIACIÓN 2015 - 2016
INGRESOS				
1	IMPUESTOS	\$ -	\$ 1,073,900	#iDIV/0!
1.1	Impuesto Sobre los Ingresos	\$ -	\$ 14,000	#iDIV/0!
1.2	Impuestos Sobre Patrimonio	\$ -	\$ 1,023,700	#iDIV/0!
1.3	Impuestos Sobre la Producción, el Consumo y las Transacciones	\$ -	\$ -	#iDIV/0!
1.4	Impuestos al Comercio Exterior	\$ -	\$ -	#iDIV/0!
1.5	Impuestos Sobre Nóminas y Asimilables	\$ -	\$ -	#iDIV/0!
1.6	Impuestos Ecológicos	\$ -	\$ -	#iDIV/0!
1.7	Accesorios	\$ -	\$ 36,200	#iDIV/0!
1.8	Otros Impuestos	\$ -	\$ -	#iDIV/0!
2	CUOTAS Y APORTACIONES DE SEGURIDAD SOCIAL	\$ -	\$ -	#iDIV/0!
2.1	Aportaciones para Fondos de Vivienda	\$ -	\$ -	#iDIV/0!
2.2	Cuotas para el Seguro Social	\$ -	\$ -	#iDIV/0!
2.3	Cuotas de Ahorro para el Retiro	\$ -	\$ -	#iDIV/0!
2.4	Otras Cuotas y Aportaciones para la Seguridad Social	\$ -	\$ -	#iDIV/0!
2.5	Accesorios	\$ -	\$ -	#iDIV/0!
3	CONTRIBUCIONES DE MEJORAS	\$ -	\$ 2,500	#iDIV/0!
3.1	Contribuciones de Mejoras por Obras Públicas	\$ -	\$ 2,500	#iDIV/0!
4	DERECHOS.	\$ -	\$ 794,003	#iDIV/0!
4.1	Dererechos por el Uso, Goce, Aprovechamiento o Explotación de Bienes de Dominio Público	\$ -	\$ 86,600	#iDIV/0!
4.2	Derecho a los Hidrocarburos	\$ -	\$ -	#iDIV/0!
4.3	Derechos por Prestación de Servicios	\$ -	\$ 700,963	#iDIV/0!
4.4	Otros Derechos	\$ -	\$ 1,440	#iDIV/0!
4.5	Accesorios	\$ -	\$ 5,000	#iDIV/0!
5	PRODUCTOS	\$ -	\$ 69,000	#iDIV/0!
5.1	Productos de Tipo Corriente	\$ -	\$ 63,000	#iDIV/0!
5.2	Productos de Capital	\$ -	\$ 6,000	#iDIV/0!
5.3	Accesorios	\$ -	\$ -	#iDIV/0!
6	APROVECHAMIENTOS	\$ -	\$ 24,000	#iDIV/0!
6.1	Aprovechamientos de Tipo Corriente	\$ -	\$ 6,000	#iDIV/0!
6.2	Aprovechamientos de Capital	\$ -	\$ -	#iDIV/0!
6.3	Otros Aprovechamientos	\$ -	\$ 18,000	#iDIV/0!
6.4	Accesorios	\$ -	\$ -	#iDIV/0!
7	INGRESOS POR VENTA DE BIENES Y SERVICIOS	\$ -	\$ -	#iDIV/0!
7.1	Ingreso por Ventas de Mercancías	\$ -	\$ -	#iDIV/0!
7.2	Ingresos por Ventas de Bienes y Servicios Producidos en Establecimientos del Gobierno	\$ -	\$ -	#iDIV/0!
7.3	Ingresos por Ventas y Servicios de Organismos Descentralizados	\$ -	\$ -	#iDIV/0!
7.4	Ingresos de Operación de Entidades Paraestatales Empresariales	\$ -	\$ -	#iDIV/0!
7.9	Ingresos no Comprendidos en las Fracciones de la Ley de Ingresos, Causados en Ejercicios Fiscales Anteriores Pendientes de Liquidación o Pago	\$ -	\$ -	#iDIV/0!
8	PARTICIPACIONES Y APORTACIONES	\$ -	\$ 15,413,796	#iDIV/0!
8.1	Participaciones	\$ -	\$ 9,018,240	#iDIV/0!
8.2	Aportaciones	\$ -	\$ 3,395,556	#iDIV/0!
8.3	Convenios	\$ -	\$ 3,000,000	#iDIV/0!
9	TRANSFERENCIAS, ASIGNACIONES, SUBSIDIOS Y OTRAS AYUDAS	\$ -	\$ -	#iDIV/0!
9.1	Transferencias Internas y Asignaciones al Sector Público	\$ -	\$ -	#iDIV/0!
9.2	Transferencias al Resto del Sector Público	\$ -	\$ -	#iDIV/0!
9.3	Subsidios y Subvenciones	\$ -	\$ -	#iDIV/0!
9.4	Ayudas Sociales	\$ -	\$ -	#iDIV/0!
9.5	Pensiones y Jubilaciones	\$ -	\$ -	#iDIV/0!
9.6	Transferencias a Fideicomisos, Mandatos y Análogos	\$ -	\$ -	#iDIV/0!
10	OTROS INGRESOS Y BENEFICIOS	\$ -	\$ -	#iDIV/0!
10.1	Ingresos Financieros	\$ -	\$ -	#iDIV/0!
10.2	Diferencias por Tipo de Cambio a Favor, en Efectivo y Equivalentes	\$ -	\$ -	#iDIV/0!
10.3	Otros Ingresos y Beneficios Varios	\$ -	\$ -	#iDIV/0!
11	INGRESOS DERIVADOS DE FINANCIAMIENTO	\$ -	\$ -	#iDIV/0!
11.1	Endeudamiento Interno	\$ -	\$ -	#iDIV/0!
TOTAL DE INGRESOS		\$ -	\$ 17,377,199	#iDIV/0!

Informe de Situación Hacendaria Ingresos - 2016

Municipio: La Manzanilla de la Paz, Jalisco.

CLASIFICACIÓN POR TIPO DE INGRESOS (CTI)

TI	DESCRIPCIÓN	ESTIMACIÓN	%
1	INGRESOS DE GESTIÓN	1,963,403	11.30%
2	PARTICIPACIONES, APORTACIONES, TRANSFERENCIAS, ASIGNACIONES, SUBSIDIOS y OTRAS AYUDAS	15,413,796	88.70%
3	OTROS INGRESOS	0	0.00%
SUMA		17,377,199	100.00%



CLASIFICACIÓN POR FUENTE DE FINANCIAMIENTO

FF	DESCRIPCIÓN	ESTIMACIÓN	%
100	RECURSOS FISCALES	1,963,403	11.30%
200	FINANCIAMIENTOS INTERNOS	-	0.00%
400	INGRESOS PROPIOS	-	0.00%
500	RECURSOS FEDERALES	14,395,556	82.84%
600	RECURSOS ESTATALES	18,240	0.10%
700	OTROS RECURSOS	1,000,000	5.75%
SUMA		17,377,199	100.00%

