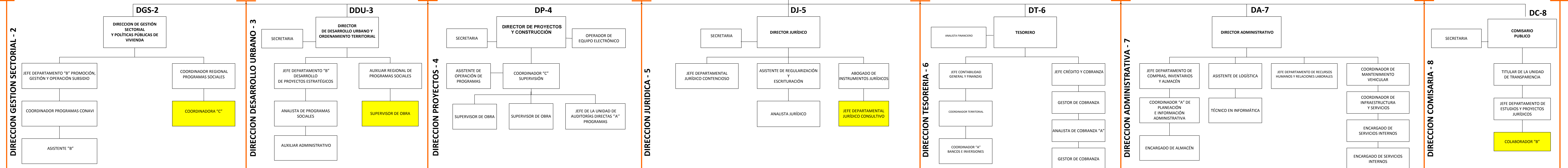


59 PLAZAS TOTALES:
DE LAS CUALES 4 PLAZAS EN SITUACION DE DEMANDA



DIRECCION GESTION SECTORIAL - 2

DIRECCION DESARROLLO URBANO - 3

DIRECCION PROYECTOS - 4

DIRECCION JURIDICA - 5

DIRECCION TESORERIA - 6

DIRECCION ADMINISTRATIVA - 7

DIRECCION COMISARIA - 8