



LA **Manzanilla**  
DE LA **Paz**  
GOBIERNO MUNICIPAL

1

# *Gaceta Municipal*

H. AYUNTAMIENTO CONSTITUCIONAL DE

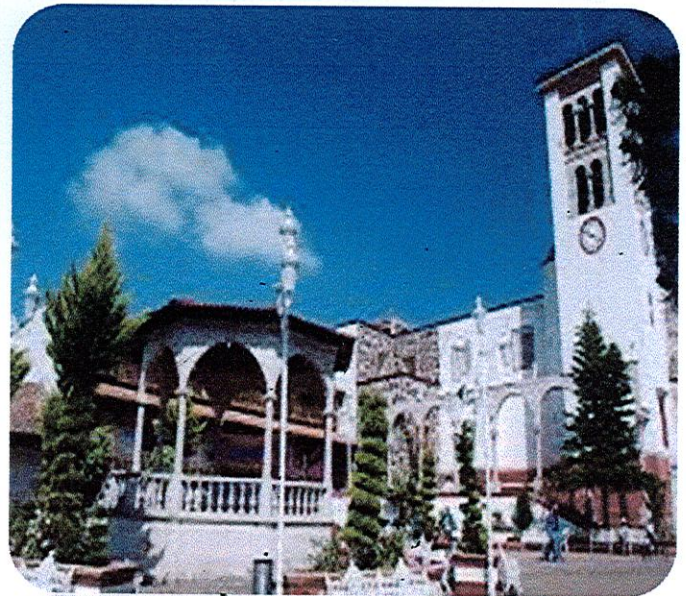
## La Manzanilla de la Paz

1 de Enero de 2016

ING. Carlos Andrés López Barbosa

Presidente del Ayuntamiento Constitucional de la Manzanilla de la Paz Jalisco.

**E**n esta administración estamos trabajando día a día para llevar bienestar a las familias Manzanillenses; acercado todos los programas de desarrollo económico y social, así como fomentando la educación y la cultura y dando un impulso al deporte. Hoy estamos haciendo la diferencia; así de la mano gobierno y sociedad hacia el progreso de la Manzanilla de la Paz.





**H. AYUNTAMIENTO CONSTITUCIONAL DEL MUNICIPIO DE  
LA MANZANILLA DE LA PAZ, JALISCO  
2015 - 2018**

**ING. CARLOS ANDRES LÓPEZ BARBOSA  
PRESIDENTE MUNICIPAL**

Regidor	<b>C. Sandra Cecilia Magaña Zepeda</b>
Regidor	<b>C. Héctor Hugo Sánchez Godínez</b>
Regidor	<b>C. Miriam Alejandra Rivera Pérez</b>
Regidor	<b>C. Arnulfo López Cárdenas</b>
Regidor	<b>C. José Ángel Barajas Lupercio</b>
Regidor	<b>C. Rafael Alejandro Álvarez Espinoza</b>
Regidor	<b>Mtra. Rocío Mata Baeza</b>
Regidor	<b>Ing. Gabriel Arias López</b>
Regidor	<b>Héctor Miguel Espinoza Cárdenas</b>
Regidor y Síndico	<b>Mtra. Teresa Díaz Pantoja</b>

# HACIENDA PUBLICA MUNICIPAL

## Informe de Situación Hacendaria Ingresos - 2016

Municipio: La Manzanilla de la Paz, Jalisco.

CONCEPTOS		EJERCICIO 2015	ESTIMACIÓN 2016	VARIACIÓN 2015 - 2016
<b>INGRESOS</b>				
<b>1</b>	<b>IMPUESTOS</b>	\$ -	\$ 1,073,900	#DIV/0!
1.1	Impuesto Sobre los Ingresos	\$ -	\$ 14,000	#DIV/0!
1.2	Impuestos Sobre Patrimonio	\$ -	\$ 1,023,700	#DIV/0!
1.3	Impuestos Sobre la Producción, el Consumo y las Transacciones	\$ -	\$ -	#DIV/0!
1.4	Impuestos al Comercio Exterior	\$ -	\$ -	#DIV/0!
1.5	Impuestos Sobre Nóminas y Asimilables	\$ -	\$ -	#DIV/0!
1.6	Impuestos Ecológicos	\$ -	\$ -	#DIV/0!
1.7	Accesorios	\$ -	\$ 36,200	#DIV/0!
1.8	Otros Impuestos	\$ -	\$ -	#DIV/0!
<b>2</b>	<b>CUOTAS Y APORTACIONES DE SEGURIDAD SOCIAL</b>	\$ -	\$ -	#DIV/0!
2.1	Aportaciones para Fondos de Vivienda	\$ -	\$ -	#DIV/0!
2.2	Cuotas para el Seguro Social	\$ -	\$ -	#DIV/0!
2.3	Cuotas de Ahorro para el Retiro	\$ -	\$ -	#DIV/0!
2.4	Otras Cuotas y Aportaciones para la Seguridad Social	\$ -	\$ -	#DIV/0!
2.5	Accesorios	\$ -	\$ -	#DIV/0!
<b>3</b>	<b>CONTRIBUCIONES DE MEJORAS</b>	\$ -	\$ 2,500	#DIV/0!
3.1	Contribuciones de Mejoras por Obras Públicas	\$ -	\$ 2,500	#DIV/0!
<b>4</b>	<b>DERECHOS.</b>	\$ -	\$ 794,003	#DIV/0!
4.1	Derechos por el Uso, Goce, Aprovechamiento o Explotación de Bienes de Dominio Público	\$ -	\$ 86,600	#DIV/0!
4.2	Derecho a los Hidrocarburos	\$ -	\$ -	#DIV/0!
4.3	Derechos por Prestación de Servicios	\$ -	\$ 700,963	#DIV/0!
4.4	Otros Derechos	\$ -	\$ 1,440	#DIV/0!
4.5	Accesorios	\$ -	\$ 5,000	#DIV/0!
<b>5</b>	<b>PRODUCTOS</b>	\$ -	\$ 69,000	#DIV/0!
5.1	Productos de Tipo Corriente	\$ -	\$ 63,000	#DIV/0!
5.2	Productos de Capital	\$ -	\$ 6,000	#DIV/0!
5.3	Accesorios	\$ -	\$ -	#DIV/0!
<b>6</b>	<b>APROVECHAMIENTOS</b>	\$ -	\$ 24,000	#DIV/0!
6.1	Aprovechamientos de Tipo Corriente	\$ -	\$ 6,000	#DIV/0!
6.2	Aprovechamientos de Capital	\$ -	\$ -	#DIV/0!
6.3	Otros Aprovechamientos	\$ -	\$ 18,000	#DIV/0!
6.4	Accesorios	\$ -	\$ -	#DIV/0!
<b>7</b>	<b>INGRESOS POR VENTA DE BIENES Y SERVICIOS</b>	\$ -	\$ -	#DIV/0!
7.1	Ingreso por Ventas de Mercancías	\$ -	\$ -	#DIV/0!
7.2	Ingresos por Ventas de Bienes y Servicios Producidos en Establecimientos del Gobierno	\$ -	\$ -	#DIV/0!
7.3	Ingresos por Ventas y Servicios de Organismos Descentralizados	\$ -	\$ -	#DIV/0!
7.4	Ingresos de Operación de Entidades Paraestatales Empresariales	\$ -	\$ -	#DIV/0!
7.9	Ingresos no Comprendidos en las Fracciones de la Ley de Ingresos, Causados en Ejercicios Fiscales Anteriores Pendientes de Liquidación o Pago	\$ -	\$ -	#DIV/0!
<b>8</b>	<b>PARTICIPACIONES Y APORTACIONES</b>	\$ -	\$ 15,413,796	#DIV/0!
8.1	Participaciones	\$ -	\$ 9,018,240	#DIV/0!
8.2	Aportaciones	\$ -	\$ 3,395,556	#DIV/0!
8.3	Convenios	\$ -	\$ 3,000,000	#DIV/0!
<b>9</b>	<b>TRANSFERENCIAS, ASIGNACIONES, SUBSIDIOS Y OTRAS AYUDAS</b>	\$ -	\$ -	#DIV/0!
9.1	Transferencias Internas y Asignaciones al Sector Público	\$ -	\$ -	#DIV/0!
9.2	Transferencias al Resto del Sector Público	\$ -	\$ -	#DIV/0!
9.3	Subsidios y Subvenciones	\$ -	\$ -	#DIV/0!
9.4	Ayudas Sociales	\$ -	\$ -	#DIV/0!
9.5	Pensiones y Jubilaciones	\$ -	\$ -	#DIV/0!
9.6	Transferencias a Fideicomisos, Mandatos y Análogos	\$ -	\$ -	#DIV/0!
<b>10</b>	<b>OTROS INGRESOS Y BENEFICIOS</b>	\$ -	\$ -	#DIV/0!
10.1	Ingresos Financieros	\$ -	\$ -	#DIV/0!
10.2	Diferencias por Tipo de Cambio a Favor, en Efectivo y Equivalentes	\$ -	\$ -	#DIV/0!
10.3	Otros Ingresos y Beneficios Varios	\$ -	\$ -	#DIV/0!
<b>11</b>	<b>INGRESOS DERIVADOS DE FINANCIAMIENTO</b>	\$ -	\$ -	#DIV/0!
11.1	Endeudamiento Interno	\$ -	\$ -	#DIV/0!
<b>TOTAL DE INGRESOS</b>		\$ -	\$ 17,377,199	#DIV/0!

## Informe de Situación Hacendaria Egresos - 2016

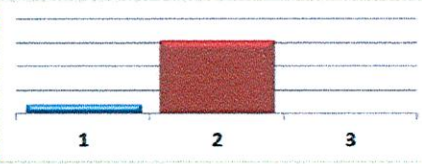
Municipio: La Manzanilla de la Paz, Jalisco.

CONCEPTOS		EJERCICIO 2015	ESTIMACIÓN 2016	VARIACIÓN 2015 - 2016
<b>EGRESOS</b>				
<b>1000</b>	<b>SERVICIOS PERSONALES</b>	\$ -	\$ 5,371,129	#DIV/0!
1100	Remuneraciones al Personal de Carácter Permanente	\$ -	\$ 4,608,360	#DIV/0!
1200	Remuneraciones al Personal de Carácter Transitorio	\$ -	\$ 360,000	#DIV/0!
1300	Remuneraciones Adicionales Especiales	\$ -	\$ 402,769	#DIV/0!
1400	Seguridad Social	\$ -	\$ -	#DIV/0!
1500	Otras Prestaciones Sociales y Económicas	\$ -	\$ -	#DIV/0!
1600	Previsiones	\$ -	\$ -	#DIV/0!
1700	Pago Estímulos a Servidores Públicos	\$ -	\$ -	#DIV/0!
<b>2000</b>	<b>MATERIALES Y SUMINISTROS</b>	\$ -	\$ 1,206,900	#DIV/0!
2100	Materiales de Administración, Emisión de Documentos y Artículos Oficiales	\$ -	\$ 111,600	#DIV/0!
2200	Alimentos y Autosalvos	\$ -	\$ 42,000	#DIV/0!
2300	Materias Primas y Materiales de Producción y Comercialización	\$ -	\$ -	#DIV/0!
2400	Materiales y Artículos de Construcción y de Reparación	\$ -	\$ 213,600	#DIV/0!
2500	Productos Químicos, Farmacéuticos y de Laboratorio	\$ -	\$ 45,200	#DIV/0!
2600	Combustibles, Lubricantes y Aditivos	\$ -	\$ 528,000	#DIV/0!
2700	Vestuario, Blancos, Prendas de Protección y Artículos Deportivos	\$ -	\$ 46,000	#DIV/0!
2800	Materiales y Suministros de Seguridad	\$ -	\$ -	#DIV/0!
2900	Herramientas, Refacciones y Accesorios Menores	\$ -	\$ 220,500	#DIV/0!
<b>3000</b>	<b>SERVICIOS GENERALES</b>	\$ -	\$ 2,731,300	#DIV/0!
3100	Servicios Básicos	\$ -	\$ 2,175,900	#DIV/0!
3200	Servicios de Arrendamiento	\$ -	\$ 30,000	#DIV/0!
3300	Servicios Profesionales, Científicos, Técnicos y Otros Servicios	\$ -	\$ 72,000	#DIV/0!
3400	Servicios Financieros, Bancarios y Comerciales	\$ -	\$ 46,600	#DIV/0!
3500	Servicios de Instalación, Reparación, Mantenimiento y Conservación	\$ -	\$ -	#DIV/0!
3600	Servicios de Comunicación Social y Publicidad	\$ -	\$ 19,800	#DIV/0!
3700	Servicios de Traslado y Viáticos	\$ -	\$ 147,000	#DIV/0!
3800	Servicios Oficiales	\$ -	\$ 180,000	#DIV/0!
3900	Otros Servicios Generales	\$ -	\$ 60,000	#DIV/0!
<b>4000</b>	<b>TRANSFERENCIAS, ASIGNACIONES, SUBSIDIOS Y OTRAS AYUDAS</b>	\$ -	\$ 1,652,124	#DIV/0!
4100	Transferencias internas y Asignaciones al Sector Público	\$ -	\$ -	#DIV/0!
4200	Transferencias al Resto del Sector Público	\$ -	\$ 949,800	#DIV/0!
4300	Subsidios y Subvenciones	\$ -	\$ -	#DIV/0!
4400	Ayudas Sociales	\$ -	\$ 640,044	#DIV/0!
4500	Pensiones y Jubilaciones	\$ -	\$ 62,280	#DIV/0!
4600	Transferencias a Fideicomisos, Mandatos y Análogos	\$ -	\$ -	#DIV/0!
4700	Transferencias a la Seguridad Social	\$ -	\$ -	#DIV/0!
4800	Donativos	\$ -	\$ -	#DIV/0!
4900	Transferencias al Exterior	\$ -	\$ -	#DIV/0!
<b>5000</b>	<b>BIENES MUEBLES, INMUEBLES E INTANGIBLES</b>	\$ -	\$ 87,000	#DIV/0!
5100	Mobiliario y Equipo de Administración	\$ -	\$ 80,000	#DIV/0!
5200	Mobiliario y Equipo Educativo y Recreativo	\$ -	\$ 7,000	#DIV/0!
5300	Equipo e Instrumental Médico y de Laboratorio	\$ -	\$ -	#DIV/0!
5400	Vehículos y Equipo de Transporte	\$ -	\$ -	#DIV/0!
5500	Equipo de Defensa y Seguridad	\$ -	\$ -	#DIV/0!
5600	Maquinaria, Otros Equipos y Herramientas	\$ -	\$ -	#DIV/0!
5700	Activos Biológicos	\$ -	\$ -	#DIV/0!
5800	Bienes Inmuebles	\$ -	\$ -	#DIV/0!
5900	Activos Intangibles	\$ -	\$ -	#DIV/0!
<b>6000</b>	<b>INVERSIÓN PÚBLICA</b>	\$ -	\$ 4,048,746	#DIV/0!
6100	Obra Pública en Bienes de Dominio Público	\$ -	\$ 4,048,746	#DIV/0!
6200	Obra Pública en Bienes de Dominio Propios	\$ -	\$ -	#DIV/0!
6300	Proyectos Productivos y Acciones de Fomento	\$ -	\$ -	#DIV/0!
<b>7000</b>	<b>INVERSIONES FINANCIERAS Y OTRAS PROVISIONES</b>	\$ -	\$ -	#DIV/0!
7100	Inversiones para el Fomento de Actividades Productivas	\$ -	\$ -	#DIV/0!
7200	Acciones y Participaciones de Capital	\$ -	\$ -	#DIV/0!
7300	Compra de Títulos y Valores	\$ -	\$ -	#DIV/0!
7400	Concesión de Préstamos	\$ -	\$ -	#DIV/0!
7500	Inversiones en Fideicomisos, Mandatos y Otros Análogos	\$ -	\$ -	#DIV/0!
7600	Otras Inversiones Financieras	\$ -	\$ -	#DIV/0!
7900	Provisiones para Contingencias y Otras Erogaciones Especiales	\$ -	\$ -	#DIV/0!
<b>8000</b>	<b>PARTICIPACIONES Y APORTACIONES</b>	\$ -	\$ -	#DIV/0!
<b>9000</b>	<b>DEUDA PÚBLICA</b>	\$ -	\$ 2,280,000	#DIV/0!
9100	Amortización de la Deuda Pública	\$ -	\$ 1,200,000	#DIV/0!
9200	Intereses de la Deuda Pública	\$ -	\$ 1,080,000	#DIV/0!
9300	Comisiones de la Deuda Pública	\$ -	\$ -	#DIV/0!
9400	Gastos de la Deuda Pública	\$ -	\$ -	#DIV/0!
9500	Costo por Coberturas	\$ -	\$ -	#DIV/0!
9600	Apoyos Financieros	\$ -	\$ -	#DIV/0!
9900	Adeudos de Ejercicios Fiscales Anteriores (ADEFAS)	\$ -	\$ -	#DIV/0!
<b>TOTAL DE EGRESOS</b>		\$ -	\$ 17,377,199	#DIV/0!

**Municipio: La Manzanilla de la Paz, Jalisco.**

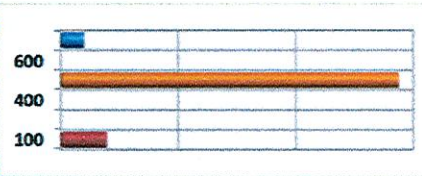
**CLASIFICACIÓN POR TIPO DE INGRESOS (CTI)**

TI	DESCRIPCIÓN	ESTIMACIÓN	%
1	INGRESOS DE GESTIÓN	1,963,403	11.30%
2	PARTICIPACIONES, APORTACIONES, TRANSFERENCIAS, ASIGNACIONES, SUBSIDIOS Y OTRAS AYUDAS	15,413,796	88.70%
3	OTROS INGRESOS	0	0.00%
<b>SUMA</b>		<b>17,377,199</b>	<b>100.00%</b>



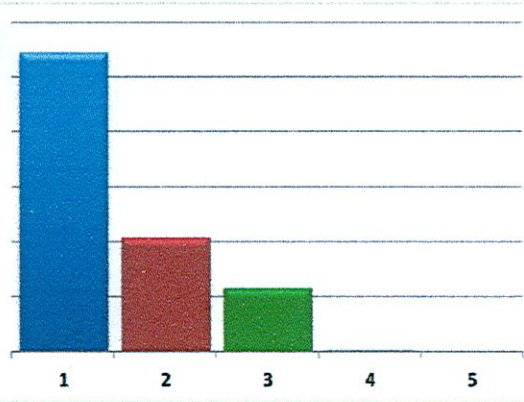
**CLASIFICACIÓN POR FUENTE DE FINANCIAMIENTO**

FF	DESCRIPCIÓN	ESTIMACIÓN	%
100	RECURSOS FISCALES	1,963,403	11.30%
200	FINANCIAMIENTOS INTERNOS	-	0.00%
400	INGRESOS PROPIOS	-	0.00%
500	RECURSOS FEDERALES	14,395,556	82.84%
600	RECURSOS ESTATALES	18,240	0.10%
700	OTROS RECURSOS	1,000,000	5.75%
<b>SUMA</b>		<b>17,377,199</b>	<b>100.00%</b>



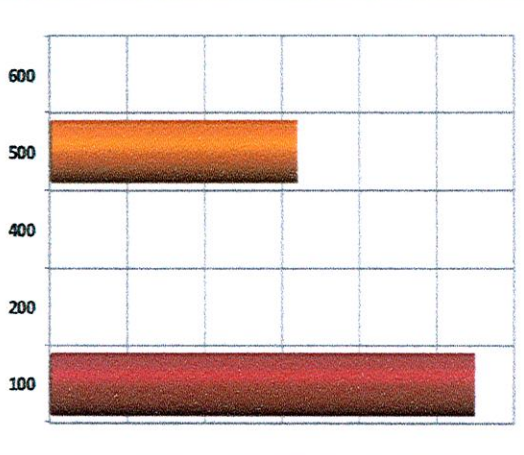
**CLASIFICACIÓN POR TIPO DE GASTO (CTG)**

TG	DESCRIPCIÓN	ESTIMACIÓN	%
1	GASTO CORRIENTE	10,899,173	62.72%
2	GASTO DE CAPITAL	4,135,746	23.80%
3	AMORTIZACIÓN DE LA DEUDA Y DISMINUCIÓN DE PASIVOS	2,280,000	13.12%
4	PENSIONES Y JUBILACIONES	62,280	0.003584007
5	PARTICIPACIONES	0	0
<b>SUMA</b>		<b>17,377,199</b>	<b>100.00%</b>



**CLASIFICACIÓN POR FUENTE DE FINANCIAMIENTO (CFF)**

FF	DESCRIPCIÓN	ESTIMACIÓN	%
100	RECURSOS FISCALES	10,981,643	63.20%
200	FINANCIAMIENTOS INTERNOS	-	0.00%
400	INGRESOS PROPIOS	-	0.00%
500	RECURSOS FEDERALES	6,395,556	36.80%
600	RECURSOS ESTATALES	-	0.00%
700	OTROS RECURSOS	-	0.00%
<b>SUMA</b>		<b>17,377,199</b>	<b>100.00%</b>



# OBRAS PÚBLICAS

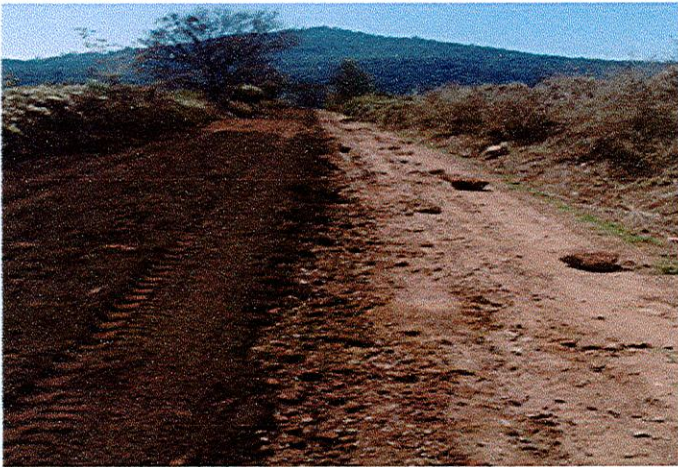
REHABILITACIÓN DE LA CASA DE SALUD EN LA COMUNIDAD DE LAS CUEVAS

REHABILITACIÓN DEL LIENZO CHARRO VICENTE FERNANDEZ.

REHABILITACIÓN DE CAMINO RURAL "LAS CALLESILLAS"

REHABILITACIÓN DE CAMINO RURAL "LA SOLEDAD-LA TUNA- LA SABINILLA"

REHABILITACIÓN CAMINO RURAL "MATACUARO"



## *Seguridad pública*

Se apoya con la protección a las escuelas entrada, receso, y salida brindándoles a los estudiantes y familias más seguridad. Al igual no descuidamos al pueblo en general asiendo rondas durante el día y noche en calles, brechas y más. También estamos pendientes en cuanto cuestiones de accidentes y cualquier situación de riesgo inesperada.

Apoyamos a los ganaderos asiendo revisiones en brechas y carreteras todo esto para prevenir el abigeato.



## *Protección civil*

Apoyamos al municipio con traslados en urgencias y citas a los diferentes hospitales tanto en Guzmán, Tamazula como Tlajomulco y Guadalajara.

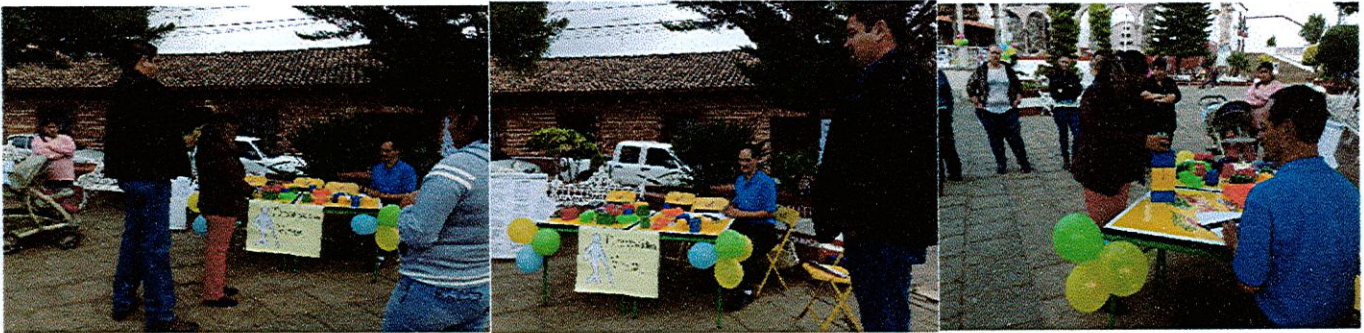
Estamos al igual pendiente y en coordinación con seguridad pública en apoyar en cuanto accidentes y cualquier situación de riesgo y prevención. Se han dado simulacros de evacuación en escuelas y talleres de primeros auxilios como también apoyamos a la población con el control en situaciones de riesgo con ineptos.



## CULTURA

# CONMEMORACIÓN DEL AUTISMO

Se llevó a cabo por primera vez en nuestro municipio la conmemoración al día internacional del AUTISMO, con el apoyo de USAER modulo la manzanilla de la paz jal, en donde se dio a conocer la importancia de la inclusión a la educación y sociedad a los niños con discapacidad y los puedan aceptar como son. Llevándose el evento con el gran apoyo de nuestro presidente municipal. Ing. Carlos Andrés López Barbosa con la compañía de su esposa Sra. Hilda Estefanía Berrospe Becerra. Participando en la plaza principal alrededor de 180 personas de nuestra comunidad, con la participación de aproximadamente 25 maestros, para vivir la experiencia de cómo se desarrollan estos pequeños.



# ANIVERSARIO DEL MUNICIPIO

Se realizaron diferentes actividades para conmemorar el 106 aniversario del municipio de la manzanilla de la paz jal. La actividad que más proyecta a la comunidad fue la línea del tiempo de la vida del municipio, con la participación de alumnos y maestros de los diferentes planteles educativos llevando a cabo actividades de bailables (escaramuzas, obras de teatro, escudos del municipio. reseñas dramatizaciones, periódicos murales, etc.) En donde parte la participación conoció más de nuestra historia, desde su creación, hasta nuestros tiempos.

