

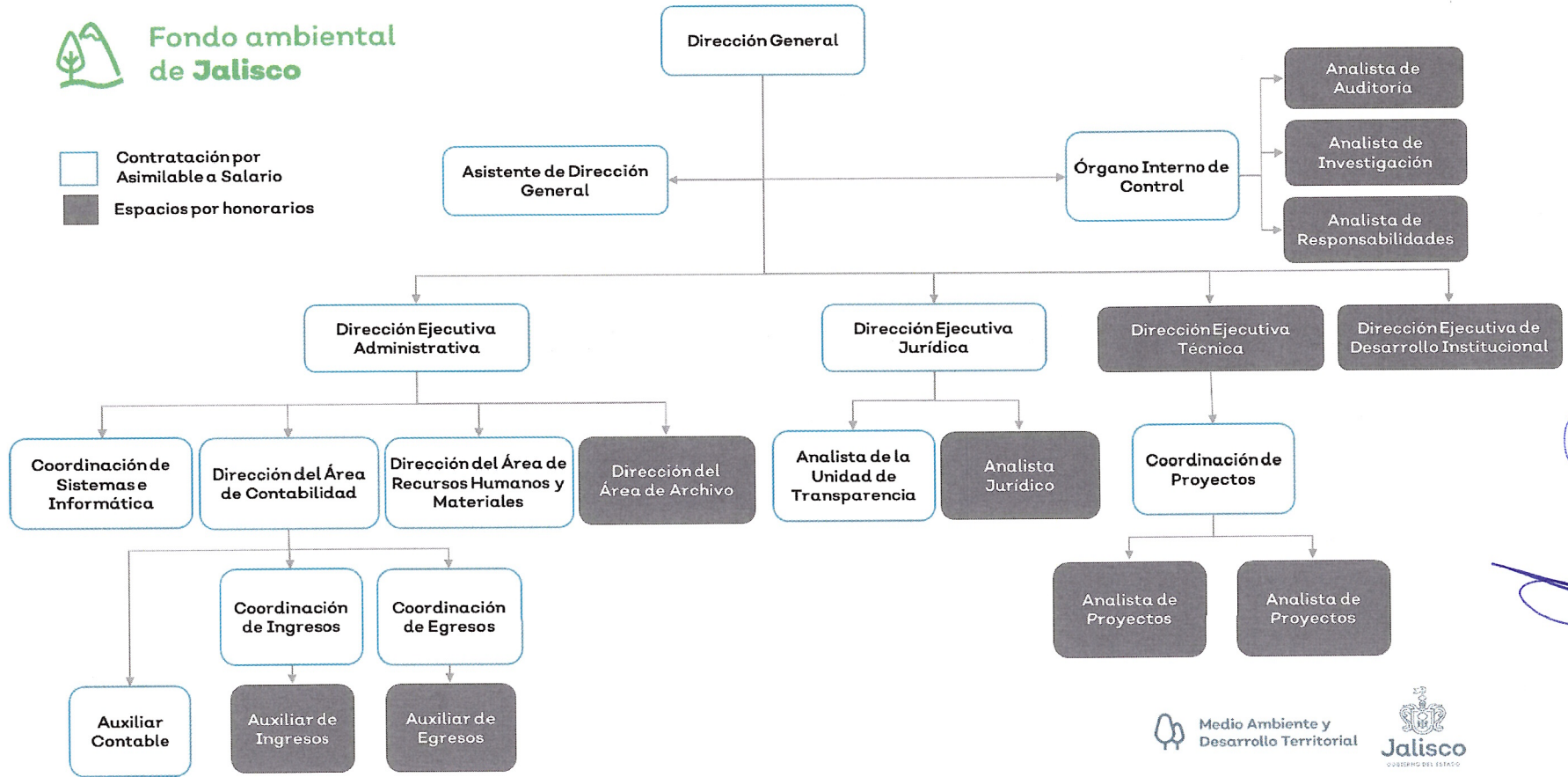


## Organigrama Funcional



Fondo ambiental de Jalisco

□ Contratación por Asimilable a Salario  
■ Espacios por honorarios



Medio Ambiente y Desarrollo Territorial



*[Handwritten signatures and initials in blue ink]*



## Plantilla de personal

A continuación, se presenta la plantilla creada conforme al reglamento del Fondo Ambiental de Jalisco, la cual incluye su estructura básica conformada por las siguientes posiciones:

No	Nombre del Puesto
1	Dirección General
2	Asistente de Dirección General
3	Dirección Ejecutiva Administrativa
4	Dirección del Área Contabilidad
5	Coordinación de Ingresos
6	Coordinación de Egresos
7	Auxiliar de Ingresos
8	Auxiliar de Egresos
9	Auxiliar Contable
10	Coordinación de Sistemas e Informática
11	Dirección del Área de Recursos Humanos y Materiales
12	Dirección del Área de Archivo
13	Dirección Ejecutiva Jurídica
14	Analista Jurídico
15	Analista de la Unidad de Transparencia
16	Dirección Ejecutiva Técnica
17	Coordinación de Proyectos
18	Analista de Proyectos (1)
19	Analista de Proyectos (2)
20	Dirección Ejecutiva de Desarrollo Institucional
21	Órgano Interno de Control
22	Analista del Área de Auditoría y Control Preventivo
23	Analista del Área Investigadora
24	Analista del Área de Responsabilidades

Tabla 1. Número de posiciones de la Plantilla

\*Los montos relativos a los niveles salariales serán aquellos que se encuentren vigentes en el tabulador de salarios de los Servidores Públicos de la administración pública estatal publicado en el Periódico Oficial El Estado de Jalisco.

Puesto	Nivel	Personas
Dirección General	23-25	1
Dirección Ejecutiva	20-22	4
Dirección de Área	18-19	3
Coordinación	15-17	4
Analista	10-12	4
Auxiliar	8-10	3
Asistente	7-9	1
Puesto	Nivel	Personas
OIC	15-17	1
Analista	10-12	3

Tabla 2. Niveles salariales por tipo de puesto.\*