



**SISTEMA PARA EL DESARROLLO INTEGRAL DE LA FAMILIA DEL MUNICIPIO  
DE CONCEPCIÓN DE BUENOS AIRES JALISCO**

**ENTREGA A RECEPCIÓN**

**INVENTARIO GENERAL DE BIENES MUEBLES E INMUEBLES**

**DEPARTAMENTO: DIRECCION**

**RESPONSABLE: ANA LUCIA SANCHEZ MORENO**

**PUESTO: DIRECTORA DEL SISTEMA DIF MUNICIPAL**

**ANEXO 2.1 BIENES MUEBLES**

NO. DE INVENTARIO	CANTIDAD	ARTICULO	ESTADO			DESCRIPCION Y OBSERVACIONES
			SN	B	R	M
01	1	COMPUTADORA HP		X		COLOR NEGRO, SERIE 5CM22200VZ
02	1	IMPRESORA EPSON		X		MODELO: L565
03	1	MUEBLE DE MADERA			X	COLOR CAFÉ, APOSTILLADO
04	1	ESCRITORIO DE MADERA CON VIDRIO		X		MUEBLE DE MADERA CON UN CRISTAN POR ARRIBA
05	3	SILLAS NEGRAS ACOIJINABLES			X	SILLAS NEGRAS
06	1	LIBRERO DE MADERA			X	LIBRERO DE MADERA COLOR CAFÉ
07	1	MESA DE BASE DE ALUMINIO			X	MESA CON BASE NEGRA DE ALUMINIO
08	1	COMPUTADORA NEGRA LAPTOP MARCA E				COLOR NEGRO NO PRENDE
09	1	MAQUINA ENGARGOLADORA		X		COLOR GRIS

Clave: SN (Seminuevo)    B (Bueno)    R (Regular)    M (Malo)

0000003



SISTEMA PARA EL DESARROLLO INTEGRAL DE LA FAMILIA DEL  
MUNICIPIO DE CONCEPCIÓN DE BUENOS AIRES JALISCO

ENTREGA DE RECEPCIÓN

INVENTARIO GENERAL DE EXPEDIENTES

DEPARTAMENTO: DIRECCION  
RESPONSABLE: ANA LUCIA SANCHEZ MORENO  
PUESTO: DIRECTORA DEL SISTEMA DIF MUNICIPAL  
ANEXO 2.2 ARCHIVOS Y/O EXPEDIENTES

Nombre	Contenido
Primer Cajón de escritorio lado derecho.	<ul style="list-style-type: none"><li>• Ordenes de pago del folio 19470 al 19604</li><li>• 5 hologramas del poder legislativo</li><li>• Recibos con folios del 0057316 al 057344</li><li>• Pólizas para cheque</li><li>• Un libro del segundo informe de gobierno administración 2015-2018</li><li>• Un libro del tercer informe de gobierno de la administración 2015-2018</li><li>• Una memoria de un terabay con información respaldada de la administración 2015-2018</li><li>• Una memoria usb con toda la relación del proyecto mano a mano ejercicio fiscal 2017</li><li>• Juego de cuatro llaves del área adulto mayor</li><li>• Juego de cuatro llaves del área presidencia y dirección y bodega de la plaza de toros</li><li>• Juego de tres llaves del área de comedor comunitario</li><li>• Juego de tres llaves del área de alimentaria</li><li>• Juego de tres llaves dela rea de ubr</li><li>• Juego de cuatro llaves del área de archivo y asistencia social</li><li>• Juego de una llave del área de estimulación temprana</li><li>• Juego de dos llaves del área de psicología</li></ul>
Primer cajón de escritorio lado izquierdo	<ul style="list-style-type: none"><li>• Carpeta con decreto de creación</li><li>• Carpeta con los convenios con Dif Jalisco</li><li>• Expediente con cuentas bancarias utilizadas en administración 2015-2018</li><li>• Expediente área de estimulación temprana</li><li>• Carpeta con documentos del sat</li><li>• Expediente del comedor comunitario 2017</li><li>• Sellos oficiales administración 2015-2018</li><li>• Estados de cuenta administración 2015-2018</li><li>• Relación de comprobación comedor comunitario 2018</li><li>• Equipo de estimulación temprana</li><li>• Expediente cocina menut্রে escuela Josefa Ortiz</li><li>• Expediente cocina menut্রে escuela lazaro cardenas del rio</li><li>• Expediente mano a mano ejercicio fiscal 2017</li><li>• Becas ciclo escolar 2018-2019</li><li>• Expediente comedor comunitario 2018</li><li>• Copias de nomina 2018</li></ul>



**SISTEMA PARA EL DESARROLLO INTEGRAL DE LA FAMILIA DEL  
MUNICIPIO DE CONCEPCIÓN DE BUENOS AIRES JALISCO**

**ENTREGA DE RECEPCIÓN**

**INVENTARIO GENERAL DE EXPEDIENTES**

**DEPARTAMENTO:** DIRECCION  
**RESPONSABLE:** ANA LUCIA SANCHEZ MORENO  
**PUESTO:** DIRECTORA DEL SISTEMA DIF MUNICIPAL  
**ANEXO 2.2 ARCHIVOS Y/O EXPEDIENTES**

Nombre	Contenido
Primer cajón de escritorio lado izquierdo	<ul style="list-style-type: none"><li>• Expedientes comedor asistencial 2017</li><li>• Expedientes comedor asistencial 2018</li><li>• Reporte semana de la familia 2015</li><li>• Reglas de operación del programa proalimne</li><li>• Expediente protección civil</li><li>• Procesos legislativos</li><li>• Becas ciclo escolar 2017-2018</li><li>• Facturas de ingresos 2015</li><li>• Subsidio municipal</li><li>• Copias de nóminas 2016</li><li>• Copias de nóminas 2017</li><li>• Multas sat</li><li>• Dictamen de cuenta pública de los años 2012-2013 y 2014</li><li>• Carpeta del itei</li><li>• Carpeta de auditoria superior de Jalisco</li><li>• Un sobre del congreso del estado</li><li>• Un sobre de mover a México</li></ul>
Segundo cajón de escritorio lado izquierdo	<ul style="list-style-type: none"><li>• Seis libros de tercer informe de gobierno administración 2015-2018</li></ul>
Cajón del centro del escritorio	<ul style="list-style-type: none"><li>• Tres paquetes de notas adhesivas</li><li>• Una caja de clips inoxidables</li><li>• Dos francos de tinta azul para sellos</li><li>• Una engrapadora</li><li>• Unas tijeras</li><li>• Una perforadora de un orificio</li><li>• Ocho pinzas grandes</li><li>• Una cinta métrica</li><li>• Una cámara fotográfica de color rojo</li><li>• Dos cds de auditoria superior</li><li>• Un cds de comedores comunitarios 2017</li><li>• Un cds con la cuenta pública 2014</li><li>• Un cds con la cuenta publica 2014-2013</li></ul>



**SISTEMA PARA EL DESARROLLO INTEGRAL DE LA FAMILIA DEL  
MUNICIPIO DE CONCEPCIÓN DE BUENOS AIRES JALISCO**

**ENTREGA DE RECEPCIÓN**

**INVENTARIO GENERAL DE EXPEDIENTES**

**DEPARTAMENTO: DIRECCION EN ARCHIVO**  
**RESPONSABLE: ANA LUCIA SANCHEZ MORENO**  
**PUESTO: DIRECTORA DEL SISTEMA DIF MUNICIPAL**  
**ANEXO 2.2 ARCHIVOS Y/O EXPEDIENTES**

Nombre	Contenido
Archivo caja 1	<ul style="list-style-type: none"><li>• 97 cd informativos de administraciones pasadas</li><li>• 24 llaves</li><li>• 8 cd pequeños</li><li>• 55 carpetas con expediente correspondiente a la administración 2012-2015</li><li>• Un videocasete con información prematrimonial</li><li>• 4 sellos oficiales de la administración 2012-2015</li><li>• Padrón ayúdame a llegar 2016</li></ul>
Archivo caja 2	<ul style="list-style-type: none"><li>• 24 carpetas con expedientes correspondientes a la administración 2012-2015</li><li>• Padrones con diferentes programas</li><li>• Dos leforts con expedientes correspondientes a la administración 2012-2015</li></ul>
Archivo caja 3	<ul style="list-style-type: none"><li>• 27 legajos correspondientes a cuenta pública, balanzas, y estados financieros de las administraciones 2009-2012 y 2012-2015</li></ul>



## ENTREGA DE RECEPCIÓN

**DEPARTAMENTO:** DIRECCION  
**RESPONSABLE:** ANA LUCIA SANCHEZ MORENO  
**PUESTO:** DIRECTORA DEL SISTEMA DIF MUNICIPAL  
**ANEXO 2.2 ARCHIVOS Y/O EXPEDIENTES**

## Dos Guías técnicas de entrega a recepción de la auditoría superior de Jalisco



**SISTEMA PARA EL DESARROLLO INTEGRAL DE LA FAMILIA DEL MUNICIPIO  
DE CONCEPCIÓN DE BUENOS AIRES JALISCO**

**ENTREGA DE RECEPCIÓN**

**INVENTARIO GENERAL DE EXPEDIENTES**

**DEPARTAMENTO: DIRECCION**  
**RESPONSABLE: ANA LUCIA SANCHEZ MORENO**  
**PUESTO: DIRECTORA DEL SISTEMA DIF MUNICIPAL**  
**ANEXO 2.2 ARCHIVOS Y/O EXPEDIENTES**

Nombre	Contenido
Librero de madera parte 1	<ul style="list-style-type: none"><li>• Libro nuestra familia</li><li>• Manual de inclusión de verduras y frutas en programa de alimentaria</li><li>• Libro la seguridad empieza por casa</li><li>• Cuadernillo juego y aprendo</li><li>• Estrategia nacional de orientación alimentaria</li><li>• Carpetas de apoyo didácticos de orientación alimentaria</li><li>• Manual de participación infantil</li><li>• Jalisco y sus municipios</li><li>• Libro de José María muria</li><li>• Libro la mujer, adolescente, adulta, anciana, y salud</li><li>• Centros de asistencia infantil comunitaria</li><li>• Dos Guías de alimentos.</li><li>• Temas selectos para el desarrollo del adulto mayor</li><li>• Dos libros de Curso taller creciendo juntos</li><li>• Libros de criterios profesionales</li><li>• Informe sobre la calidad de la ciudadanía</li><li>• Manual de la familia</li><li>• Acceso a la información del itelc</li><li>• Cuadernillo de red juvenil</li><li>• Consejo estatal contra las adicciones</li><li>• Nueva vida sin adicciones</li><li>• Prevención de adicciones</li><li>• Manejo y tratamiento de las adicciones</li><li>• Niños, adolescentes y adicción</li><li>• Drogas</li><li>• La cien preguntas más frecuentes</li><li>• Mujer y drogas</li><li>• Tabaco y mujeres</li><li>• Curso taller en la farmacodependencia</li><li>• Como proteger a tus hijos de la drogas</li><li>• Colección de once folletos cuidados generales en casa</li><li>• Paquete de cuatro libros de la ley de los derechos de las personas adultas</li><li>• Colección de tres recetas</li><li>• Guía de prevención de accidentes</li><li>• Cuadernillo guía de auto cuidado</li><li>• Programa de educacion inicial</li><li>• Espacios de interaccion</li></ul>



SISTEMA PARA EL DESARROLLO INTEGRAL DE LA FAMILIA DEL MUNICIPIO  
DE CONCEPCIÓN DE BUENOS AIRES JALISCO

ENTREGA DE RECEPCIÓN

INVENTARIO GENERAL DE EXPEDIENTES

DEPARTAMENTO: DIRECCION  
RESPONSABLE: ANA LUCIA SANCHEZ MORENO  
PUESTO: DIRECTORA DEL SISTEMA DIF MUNICIPAL  
ANEXO 2.2 ARCHIVOS Y/O EXPEDIENTES

Nombre	Contenido
Librero de madera parte 1	<ul style="list-style-type: none"><li>• Orientación a la prevención del embarazo</li><li>• 31 guías informativas del sistema Dif Jalisco</li><li>•</li></ul>
Libreo de madera parte 2	<ul style="list-style-type: none"><li>• Nota de remisión del programa PAAD, PROALIMNE y DESAYUNOS ESCOLARES correspondiente a la administración 2015-2018</li><li>• Libro de relación de oficios</li><li>• Libro de actas de patronato color rojo</li><li>• Libro de actas den patronato color verde</li><li>• Libro de visitas de supervisión</li><li>• Tres lefors con expedientes del programa mano a mano</li><li>• Colección de biblioteca practica de autoayuda</li><li>• Colección de cd en poder del pensamiento positivo</li><li>• Reconocimiento adulto mayor distinguido 2016</li><li>• DVD si yo quisiera</li><li>• DVD mi proyecto de vida</li><li>• DVDS séptimo congreso internacional de la familia</li><li>• Colección de seis libros biblioteca familiar</li><li>• Colección de cinco libros para viajar</li><li>• Un informe de actividades año 2018</li><li>• Un informe de actividades año 2017</li><li>• 54 cuadernillos de informe de actividades 2016</li><li>• Un diccionario básico</li><li>• Un libro la verdad sospechosa</li><li>• Un libro el arca de Noé</li><li>• Un libro de refranes al momento</li><li>• Libro manual de neonatología</li><li>• Dos libros del trompo mágico</li><li>• Una biografía del adulto mayor distinguido Luis Ochoa Hermosillo</li><li>• Una biografía del adulto mayor distinguido salvador Cisneros Enciso</li><li>• Una biografía del adulto mayor distinguido Manuel Ochoa Hermosillo</li><li>• Una biografía del adulto mayor distinguido Manuel cárdenas contreras</li><li>• Una biografía del adulto mayor distinguido margarita Gómez Gutiérrez</li><li>• Cuatro catálogos de productos</li><li>• Un lefors con la relación de todos los oficios expedidos en el año 2015, 2016, 2017 y 2018</li><li>• Un lefors con expedientes de los vehículos</li></ul>



**SISTEMA PARA EL DESARROLLO INTEGRAL DE LA FAMILIA DEL MUNICIPIO  
DE CONCEPCIÓN DE BUENOS AIRES JALISCO**

**ENTREGA DE RECEPCIÓN**

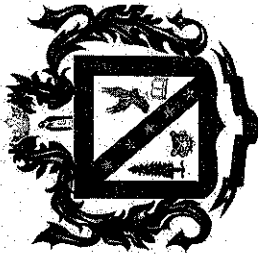
**INVENTARIO GENERAL DE EXPEDIENTES**

**DEPARTAMENTO: DIRECCION**  
**RESPONSABLE: ANA LUCIA SANCHEZ MORENO**  
**PUESTO: DIRECTORA DEL SISTEMA DIF MUNICIPAL**  
**ANEXO 2.2 ARCHIVOS Y/O EXPEDIENTES**

Nombre	Contenido
Libreo de madera parte 2	<ul style="list-style-type: none"><li>Un lefors de expedientes de los trabajadores del sistema dif municipal</li></ul>
Libreo de madera parte 3	<ul style="list-style-type: none"><li>Cuenta pública (ingresos e ingresos) octubre noviembre y diciembre 2015</li><li>Cuenta pública (ingresos e ingresos) enero, febrero, marzo, abril, mayo, junio, julio, agosto, septiembre, noviembre y diciembre 2016</li><li>Cuenta pública (ingresos e ingresos) enero, febrero, marzo, abril, mayo, junio, julio, agosto, septiembre, noviembre y diciembre 2017</li><li>Cuenta pública (ingresos e ingresos) enero, febrero, marzo, abril, mayo, junio, julio, agosto, septiembre 2018</li></ul>
Librero de madera puertas inferior derecho	<ul style="list-style-type: none"><li>Papelaría en general</li></ul>
Librero de madera puertas inferior izquierdo	<ul style="list-style-type: none"><li>Tóner cartidge compatible caja modem inalámbrico (modem México conectado, cableado de el modem)</li><li>Microfono de mano inalámbrico vhf steren</li><li>Modem Telmex</li><li>Aparato electrónico huawei</li><li>Cargador</li><li>Aparato para emicar obc dowsal beis</li><li>Regulador de voltaje</li><li>Aparto electrónico huawei</li><li>Una videocasetera vhs color negro</li><li>Video casetero Toshiba gris</li><li>Un DVD disco Samsung negro</li><li>Proyector Sony color beis</li><li>Copiadora hp</li><li>Una caja de micas</li><li>3 conexiones de corriente</li></ul>
Librero de madera cajón del centro	<ul style="list-style-type: none"><li>1 calculadora científica</li><li>Cargador Nikon</li><li>Cámaras fotográficas kodak, beno, Samsung,</li><li>9 controles</li><li>Dos cajas de herramienta para máquinas de cocer</li><li>3 borradores de pizarrón</li></ul>

00000010





**SISTEMA PARA EL DESARROLLO INTEGRAL DE LA FAMILIA DEL  
MUNICIPIO DE CONCEPCIÓN DE BUENOS AIRES JALISCO**

**ENTREGA DE RECEPCIÓN**

**INVENTARIO GENERAL DE EXPEDIENTES**

**DEPARTAMENTO:** DIRECCION  
**RESPONSABLE:** ANA LUCIA SANCHEZ MORENO  
**PUESTO:** DIRECTORA DEL SISTEMA DIF MUNICIPAL  
**ANEXO 2.2 ARCHIVOS Y/O EXPEDIENTES**

Nombre	Contenido
Librero de madera cajón del centro	<ul style="list-style-type: none"><li>• Reloj color dorado</li><li>• Cuatro sellos psi 4.1414 Dif 3</li><li>• Un desarmador reptul</li><li>• Una calculadora célica</li><li>• Maquina encuadernadora</li><li>• Una placa correspondiente a la camioneta Nissan</li></ul>



SISTEMA PARA EL DESARROLLO INTEGRAL DE LA FAMILIA DEL  
MUNICIPIO DE CONCEPCIÓN DE BUENOS AIRES JALISCO

ENTREGA A RECEPCIÓN

INVENTARIO GENERAL DE VEHICULOS

DEPARTAMENTO: DIRECCION  
RESPONSABLE: ANA LUCIA SANCHEZ MORENO  
PUESTO: DIRECTORA DEL SISTEMA DIF MUNICIPAL  
ANEXO 2.3 INVENTARIO DE VEHICULOS

Numero progresivo	TIPO DE VEHICULO	MARCA	MODELO	PLACAS	SITUACIÓN	ESTADO	ASEGURADO
1	PICK UP DOBLE CABINA	CHEVROLET	2007	JR 92419	CONVNIO CON DIF JALISCO	BUENO	NO
2	PANTER MAXI	PEUGEOT	2013	06-HB	CONVNIO CON DIF JALISCO	BUENO	SI
3	PICK UP DOBLE CABINA	NISSAN	2005	JP 46916	CONVNIO CON DIF JALISCO	REGULAR	NO
4	PICK UP	CHEVROLET	1997	JJ14290	NO HAY DOCUMENTACION	MALO	NO



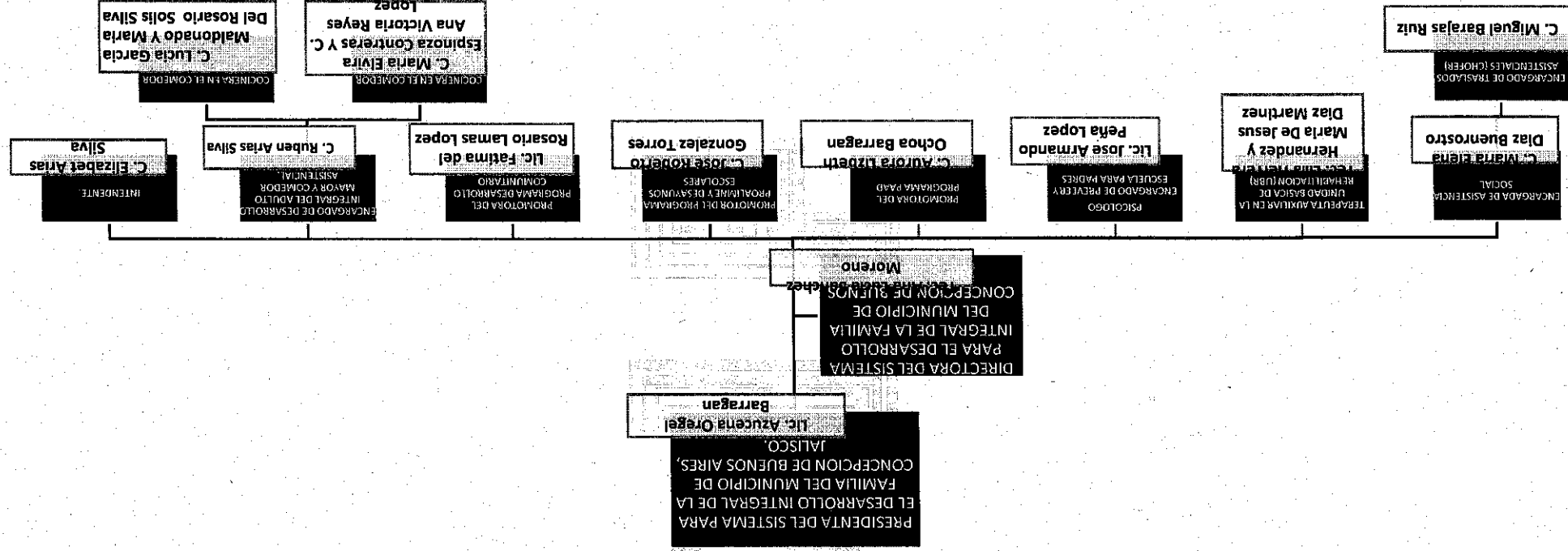
SISTEMA PARA EL DESARROLLO INTEGRAL DE LA FAMILIA DEL MUNICIPIO DE

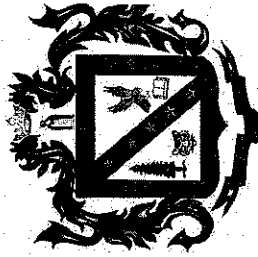
CONCEPCIÓN DE BUENOS AIRES JALISCO

ENTREGA A RECEPCIÓN

ORGANIGRAMA DE PERSONAL

DEPARTAMENTO: DIRECCION  
RESPONSABLE: ANA LUCIA SANCHEZ MORENO  
PUESTO: DIRECTORA DEL SISTEMA DIF MUNICIPAL  
ANEXO 2.4 ORGANIGRAMA DE PERSONAL





**SISTEMA PARA EL DESARROLLO INTEGRAL DE LA FAMILIA DEL  
MUNICIPIO DE CONCEPCIÓN DE BUENOS AIRES JALISCO**

**ENTREGA A RECEPCIÓN**

**PLANTILLA DE PERSONAL**

**DEPARTAMENTO: DIRECCION**  
**RESPONSABLE: ANA LUCIA SANCHEZ MORENO**  
**PUESTO: DIRECTORA DEL SISTEMA DIF MUNICIPAL**  
**ANEXO 2.5 PLANTILLA DE PERSONAL**

NOMBRE DE TRABAJADOR	PUESTO DESEMPEÑADO	SUeldo MENSUAL	HOARARIO DE TRABAJO
ANA LUCIA SANCHEZ MORENO	DIRECTORA DEL SISTEMA DIF MUNICIPAL	\$ 6,234.30	DE 9:00 AM A 3:00 PM
MARIA ELENA DIAZ BUENRROSTRO	ENCARGADA DE ASISTENCIA Y TRABAJO SOCIAL	\$ 4,053.24	DE 9:00 AM A 3:00 PM
RUBEN ARIAS SILVA	ENCARGADO DE DESARROLLO INTEGRAL DEL ADULTO MAYOR Y COMEDORES	\$ 4,203.46	DE 9:00 AM A 3:00 PM
JOSE ARMANDO PEÑA LOPEZ	PSICOLOGO	\$ 4,203.46	DE 9:00 AM A 3:00 PM
AURORA LIZBETH OCHOA BARRAGAN	PROMOTORA DEL PROGRAMA PAAD	\$ 4,838.94	DE 9:00 AM A 3:00 PM
JOSE ROBERTO GONZALEZ TORRES	PROMOTOR DEL PROGRAMA PROALIMNE Y DESAYUNOS ESCOLARES	\$ 4,838.94	DE 9:00 AM A 3:00 PM
LILIA HERRERA HERNANDEZ	TERAPEUTA AUXILIAR EN LA UBR	\$ 5,034.84	DE 9:00 AM A 3:00 PM
MARIA DE JESUS DIAZ MARTINEZ	TERAPEUTA AUXILIAR EN LA UBR	\$ 5,034.84	DE 9:00 AM A 3:00 PM
FATIMA DEL ROSARIO LAMAS LOPEZ	ENCARGADA DEL AREA DE ESTIMULACION TEMPRANA	\$ 4,003.40	DE 9:00 AM A 3:00 PM
MARIA ELVIRA ESPINOZA CONTRERAS	COSINERA DEL COMEDOR ASISTENCIAL	\$ 3,503.28	DE 9:00 AM A 3:00 PM
ANA VICTORIA REYES LOPEZ	COSINERA DEL COMEDOR ASISTENCIAL	\$ 3,503.28	DE 9:00 AM A 3:00 PM
LUCIA GARCIA MALDONADO	COSINERA DEL COMEDOR COMUNITARIO	\$ 3,503.28	DE 9:00 AM A 3:00 PM
MARIA DEL ROSARIO SOLIS SILVA	COSINERA DEL COMEDOR COMUNITARIO	\$ 3,503.28	DE 9:00 AM A 3:00 PM
MIGUEL BARAJAS RUIZ	CHOFER	\$ 4,003.40	DE 9:00 AM A 3:00 PM
ELIZABETH ARIAS SILVA	INTENDENTE	\$ 1,457.40	DE 9:00 AM A 3:00 PM

0000014



**SISTEMA PARA EL DESARROLLO INTEGRAL DE LA FAMILIA DEL MUNICIPIO  
DE CONCEPCIÓN DE BUENOS AIRES JALISCO**

**ENTREGA A RECEPCIÓN**

**DIRECTORIO DE PERSONAL**

**DEPARTAMENTO: DIRECCION**

**RESPONSABLE: ANA LUCIA SANCHEZ MORENO**

**PUESTO: DIRECTORA DEL SISTEMA DIF MUNICIPAL**

**ANEXO 2.6 DIRECTORIO DE PERSONAL**

NÚMERO PROGRESIVO	PUESTO DESEMPEÑADO	NOMBRE DE TRABAJADOR	DOMICILIO	TELÉFONO PARTICULAR
1	PRESIDENTA	AZUCENA OREGEL BARRAGAN	CALLE PRCLIANO SANCHEZ NO. 12 INTERIOR 2	331 185 56 82
2	DIRECTORA DEL SISTEMA DIF MUNICIPAL	ANA LUCIA SANCHEZ MORENO	CALLE IGNACIO S. ROMO SUR NO. 24	342 103 32 33
3	ENCARGADA DE ASISTENCIA Y TRABAJO SOSICIAL	MARIA ELENA DIAZ BUENRROSTRO	CALLE DONATO GUERRA NO. 86	342 105 26 26
4	ENCARGADO DE DESARROLLO INTEGRAL DEL ADULTO MAYOR Y COMEDORES	RUBEN ARIAS SILVA	CILLE ALVARO OBREGON NO. 111	342 103 20 06
5	PSICOLOGO	JOSE ARMANDO PEÑA LOPEZ	CALLE MEXICO NO. 24	331 554 44 65
6	PROMOTORA DEL PROGRAMA PAAD	AURORA LIZBETH OCHOA BARRAGAN	CALLE HIDALGO NO. 73	331 007 64 45
7	PROMOTOR DEL PROGRAMA PROALIMNEY DESAYUNOS ESCOLARES	JOSE ROBERTO GONZALEZ TORRES	CALLE ABASOLO NO. 21	331 840 60 08
8	TERAPEUTA AUXILIAR EN LA UBR	LILIA HERRERA HERNANDEZ	CALLE AGUSTIN MELGAR NO. 17 COLONIA LAZARO CARDENAS	341 436 45 13
9	TERAPEUTA AUXILIAR EN LA UBR	MARIA DE JESUS DIAZ MARTINEZ	CALLE DEGOLLADO SUR NO. 37	331 922 71 95
10	ENCARGADA DEL AREA DE ESTIMULACION TEMPRANA	FATIMA DEL ROSARIO LAMAS LOPEZ	CALLE CONSTITUCION NO. 98	333 677 99 25
11	COSINERA DEL COMEDOR ASISTENCIAL	MARIA ELVIRA ESPINOZA CONTRERAS	CALLE FRANCISCO VULLA NO. 53	342 110 32 75
12	COSINERA DEL COMEDOR ASISTENCIAL	ANA VICTORIA REYES LOPEZ	CALLE DONATO GUERRA NO. 58	342 101 12 37
13	COSINERA DEL COMEDOR COMUNITARIO	LUCIA GARCIA MALDONADO	CALLE DIONICIO MENDOZA NO. 32	331 460 78 14
14	COSINERA DEL COMEDOR COMUNITARIO	MARIA DEL ROSARIO SOLIS SILVA	CALLE JUAN DE LA BARRERA NO. 30 COLONIA LAZARO CARDENAS	341 112 20 51
15	CHOFER	MIGUEL BARAJAS RUIZ	CALLE OGAZON NO. 20	342 103 71 36
16	INTENDENTE	ELIZABETH ARIAS SILVA	CALLE ALDAMA NO. 18	332 600 79 33

0000015

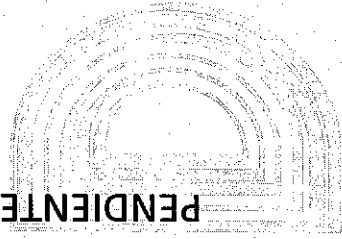


**SISTEMA PARA EL DESARROLLO INTEGRAL DE LA FAMILIA DEL MUNICIPIO DE CONCEPCIÓN**

**DE BUENOS AIRES JALISCO**

**ENTREGA A RECEPCIÓN**

**PENDIENTES**



**DEPARTAMENTO: DIRECCION**  
**RESPONSABLE: ANA LUCIA SANCHEZ MORENO**  
**PUESTO: DIRECTORA DEL SISTEMA DIF MUNICIPAL**  
**ANEXO 2.7 PENDIENTES**

ASUNTO	SITUACIÓN ACTUAL	RESPONSABLE	CONTACTO DE LA DEPENDENCIA ESTATAL	FECHA PARA TERMINAR
DICTAMEN DE CUENTA PUBLICA 2015	TRAMITE CON EL CONTADOR AUTORIZADO	DIRECCION	NO APLICA	31 DE OCTUBRE 2018
DICTAMEN DE CUENTA PUBLICA 2016	TRAMITE CON EL CONTADOR AUTORIZADO	DIRECCION	NO APLICA	31 DE OCTUBRE 2018
DICTAMEN DE CUENTA PUBLICA 2017	TRAMITE CON EL CONTADOR AUTORIZADO	DIRECCION	NO APLICA	31 DE OCTUBRE 2018
CAPTURA DE GASTOS EJERCIDOS EN EL MES DE SEPTIEMBRE 2018	CAPTURA	DIRECCION	NO APLICA	15 DE OCTUBRE 2018
DICTAMEN DE CUENTA PUBLICA 2018	TRAMITE CON EL CONTADOR AUTORIZADO	DIRECCION	NO APLICA	31 DE OCTUBRE 2018

9100000

Informe de Situación Hacendaria Egresos - 2019

SISTEMA PARA EL DESARROLLO INTEGRAL DE LA FAMILIA DEL MUNICIPIO DE CONCEPCION DE BUENOS AIRES

EGRESOS		Presupuesto	Ejecución	%	Presupuesto	Ejecución	%
1300	Remuneraciones al Personal de Cárices Permanente	\$	641,856	15%	\$	745,086	15%
1300	Remuneraciones al Personal de Cárices Transitorio	\$	-	-	\$	-	-
1300	Remuneraciones Adicionales Especiales	\$	-	-	\$	-	-
1400	Seguridad Social	\$	87,926	4%	\$	91,120	4%
1500	Otras Prestaciones Sociales y Económicas	\$	-	-	\$	-	-
1600	Pensiones	\$	-	-	\$	-	-
1700	Pago Estímulos a Servidores Públicos	\$	-	-	\$	-	-
2100	Materiales de Administración, Emisión de Documentos y Artículos Oficiales	\$	10,000	30%	\$	7,000	30%
2200	Alimentos y Alimentos	\$	192,216	100%	\$	-	100%
2300	Materiales Primas y Materiales de Producción y Comercialización	\$	-	-	\$	-	-
2400	Materiales y Artículos de Construcción y de Reparación	\$	-	-	\$	-	-
2500	Productos Químicos, Farmacéuticos y de Laboratorio	\$	5,000	5%	\$	5,000	5%
2600	Combustibles, Lubricantes y Aditivos	\$	70,000	30%	\$	49,254	30%
2700	Vestuario, Blancos, Premias de Protección y Artículos Deportivos	\$	-	-	\$	-	-
2800	Materiales y Suministros de Seguridad	\$	-	-	\$	-	-
2900	Herramientas, Refacciones y Accesorios Menores	\$	5,000	140%	\$	10,000	140%
3100	Servicios Básicos	\$	-	-	\$	-	-
3200	Servicios de Aprendizaje	\$	-	-	\$	-	-
3300	Servicios Profesionales, Científicos, Técnicos y Otros Servicios	\$	12,000	167%	\$	32,000	167%
3400	Servicios Financieros, Bancarios y Comerciales	\$	-	-	\$	-	-
3500	Servicios de Instalación, Reparación, Mantenimiento y Conservación	\$	35,000	57%	\$	15,000	57%
3600	Servicios de Comunicación Social y Publicidad	\$	-	-	\$	-	-
3700	Servicios de Traslado y Viajes	\$	58,000	15%	\$	49,360	15%
3800	Servicios Oficiales	\$	-	-	\$	-	-
3900	Otros Servicios Generales	\$	-	-	\$	-	-
4100	Transferencias Internas y Asignaciones al Sector Público	\$	-	-	\$	-	-
4200	Transferencias al fisco del Sector Público	\$	-	-	\$	-	-
4300	Subsidios y Subvenciones	\$	-	-	\$	-	-
4400	Arrendos Sociales	\$	100,000	67%	\$	779,590	67%
4500	Pensiones y Jubilaciones	\$	-	-	\$	-	-
4600	Transferencias a Fideicomisos, Mandatos y Análogos	\$	-	-	\$	-	-
4700	Transferencias a la Seguridad Social	\$	-	-	\$	-	-
4800	Donativos	\$	-	-	\$	-	-
4900	Transferencias al Exterior	\$	-	-	\$	-	-
5100	Mobiliario y Equipo de Administración	\$	-	-	\$	-	-
5200	Mobiliario y Equipo Educacional y Recreativo	\$	-	-	\$	-	-
5300	Equipo e Instrumental Médico y de Laboratorio	\$	-	-	\$	-	-
5400	Veículos y Equipo de Transporte	\$	-	-	\$	-	-
5500	Equipo de Defensa y Seguridad	\$	-	-	\$	-	-
5600	Maquinaria, Otros Equipos y Herramientas	\$	-	-	\$	-	-
5700	Activos Biológicos	\$	-	-	\$	-	-
5800	Bienes Inmuebles	\$	-	-	\$	-	-
5900	Activos Intangibles	\$	-	-	\$	-	-
6100	Otra Pública en Bienes de Dominio Público	\$	-	-	\$	-	-
6200	Otra Pública en Bienes de Dominio Propio	\$	-	-	\$	-	-
6300	Proyectos Productivos y Acciones de Fomento	\$	-	-	\$	-	-
6400	Proyectos Productivos y Acciones de Fomento	\$	-	-	\$	-	-
7100	Inversiones para el Fomento de Actividades Productivas	\$	-	-	\$	-	-
7200	Acciones y Participaciones de Capital	\$	-	-	\$	-	-
7300	Compra de Títulos y Valores	\$	-	-	\$	-	-
7400	Concesión de Préstamos	\$	-	-	\$	-	-
7500	Inversiones en Fideicomisos, Mandatos y Otros Análogos	\$	-	-	\$	-	-
7600	Otras Inversiones Financieras	\$	-	-	\$	-	-
7900	Provisiones para Contingencias y Otras Emisiones Especiales	\$	-	-	\$	-	-
8100	Amortización de la Deuda Pública	\$	-	-	\$	-	-
9100	Amortización de la Deuda Pública	\$	-	-	\$	-	-
9200	Intereses de la Deuda Pública	\$	-	-	\$	-	-
9300	Comisiones de la Deuda Pública	\$	-	-	\$	-	-
9400	Gastos de la Deuda Pública	\$	-	-	\$	-	-
9500	Costo por Coberturas	\$	-	-	\$	-	-
9600	Apoyos Financieros	\$	-	-	\$	-	-
9900	Adelantos de Ejercicios Fiscales Anteriores (ADEFAS)	\$	-	-	\$	-	-

CLASIFICACIÓN POR TIPO DE GASTO (CIG)

Presupuesto		Ejecución	%
1	GASTO CORRIENTE	1,785,000	100.00%
2	GASTO DE CAPITAL	0	0.00%
3	AMORTIZACIÓN DE LA DEUDA Y OBLIGACIÓN DE PAGOS	0	0.00%
4	PENSIONES Y JUBILACIONES	0	0
5	PARTICIPACIONES	0	0

CLASIFICACIÓN POR FUENTE DE FINANCIAMIENTO (CF)

Presupuesto		Ejecución	%
100	RECURSOS FISCALES	11,094,465	94.94%
200	FINANCIAMIENTOS INTERNOS	-	0.00%
400	INGRESOS PROPIOS	-	0.00%
500	RECURSOS FEDERALES	\$91,400	5.06%
600	RECURSOS ESTATALES	-	0.00%
700	OTROS RECURSOS	-	0.00%

*[Firma]*

0000017



# Informe de Situación Hacendaria Ingresos - 2018

SISTEMA PARA EL DESARROLLO INTEGRAL DE LA FAMILIA DEL MUNICIPIO DE CONCEPCION DE BUENOS AIRES

INGRESOS		ESTIMACIÓN 2018	VARIACIÓN 2017-2018
CORRIENTES		2017	2018
1.1	Impuesto Sobre los Ingresos	\$ -	\$ -
1.2	Impuestos Sobre Patrimonio	\$ -	\$ -
1.3	Impuestos Sobre la Producción, el Consumo y las Transacciones	\$ -	\$ -
1.4	Impuestos al Comercio Exterior	\$ -	\$ -
1.5	Impuestos Sobre Múltiples y Asimilables	\$ -	\$ -
1.6	Impuestos Ecológicos	\$ -	\$ -
1.7	Acosorios	\$ -	\$ -
1.8	Otros Impuestos	\$ -	\$ -
2.1	CONTRIBUCIONES DE SEGURIDAD SOCIAL	\$ -	\$ -
2.2	Aportaciones para Fondos de Vivienda	\$ -	\$ -
2.3	Cuotas para el Seguro Social	\$ -	\$ -
2.4	Cuotas de Ahorro para el Retiro	\$ -	\$ -
2.5	Otras Cuotas y Aportaciones para la Seguridad Social	\$ -	\$ -
2.6	Acosorios	\$ -	\$ -
3.1	CONTRIBUCIONES DE MEJORA	\$ -	\$ -
3.2	Contribuciones de Mejoras por Obras Públicas	\$ -	\$ -
4.1	Derechos por el Uso, Goce, Aprovechamiento o Explotación de Bienes de Dominio Público	\$ -	\$ -
4.2	Derecho a los Hidrocarburos	\$ -	\$ -
4.3	Derechos por Prestación de Servicios	\$ -	\$ -
4.4	Otros Derechos	\$ -	\$ -
4.5	Acosorios	\$ -	\$ -
5.1	PRODUCTOS DE TIPO CORRIENTE	\$ -	\$ -
5.2	Productos de Capital	\$ -	\$ -
5.3	Acosorios	\$ -	\$ -
6.1	APROVECHAMIENTOS DE TIPO CORRIENTE	\$ -	\$ -
6.2	Aprovechamientos de Capital	\$ -	\$ -
6.3	Otros Aprovechamientos	\$ -	\$ -
6.4	Acosorios	\$ -	\$ -
7.1	INGRESOS POR VENTAS DE BIENES Y SERVICIOS	\$ -	\$ -
7.2	Ingreso por Ventas de Mercancías	\$ -	\$ -
7.3	Ingresos por Ventas de Bienes y Servicios Producidos en Establecimientos del Gobierno	\$ -	\$ -
7.4	Ingresos por Ventas y Servicios de Organismos Descentralizados	\$ -	\$ -
7.5	Ingresos de Operación de Entidades Parastatales Empresariales	\$ -	\$ -
7.6	Ingresos no comprendidos en las Fracciones de la Ley de Ingresos, Causados en Ejercicios Fiscales	\$ -	\$ -
7.7	Ingresos Pendientes de Liquidación o Pago	\$ -	\$ -
8.1	TRANSFERENCIAS Y APORTACIONES	\$ -	\$ -
8.2	Participaciones	\$ -	\$ -
8.3	Aportaciones	\$ -	\$ -
8.4	Convenios	\$ -	\$ -
9.1	TRANSFERENCIAS AL RESTO DEL SECTOR PÚBLICO	\$ -	\$ -
9.2	Transferencias Internas y Asignaciones al Sector Público	\$ -	\$ -
9.3	Transferencias al Resto del Sector Público	\$ -	\$ -
9.4	Subsidios y Subvenciones	\$ -	\$ -
9.5	Ayudas Sociales	\$ -	\$ -
9.6	Pensiones y Jubilaciones	\$ -	\$ -
9.7	Transferencias a Fideicomisos, Mandatos y Análogos	\$ -	\$ -
10.1	INGRESOS FINANCIEROS	\$ -	\$ -
10.2	Diferencias por Tipo de Cambio a Favor, en Efectivo y Equivalentes	\$ -	\$ -
10.3	Otros Ingresos y Beneficios Varios	\$ -	\$ -
11.1	OTROS INGRESOS	\$ -	\$ -
11.2	Endeudamiento Interno	\$ -	\$ -

CLASIFICACIÓN POR TIPO DE INGRESOS (CTI)

DESCRIPCIÓN	ESTIMACIÓN 2018	0	0.00%
1 INGRESOS DE GESTIÓN	0	0.00%	
2 PARTICIPACIONES, APORTACIONES, TRANSFERENCIAS, ASIGNACIONES, SUBSIDIOS Y OTRAS AYUDAS	1,785,000	100.00%	
3 OTROS INGRESOS	0	0.00%	
<b>TOTAL</b>	<b>1,785,000</b>	<b>100.00%</b>	

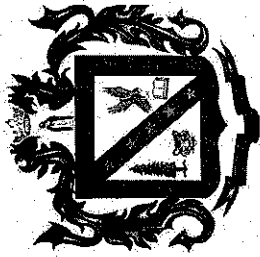
CLASIFICACIÓN POR FUENTE DE FINANCIAMIENTO

DESCRIPCIÓN	ESTIMACIÓN 2018	100.00%
100 RECURSOS FISCALES	1,785,000	100.00%
200 FINANCIAMIENTOS INTERNOS	-	0.00%
400 INGRESOS PROPIOS	-	0.00%
500 RECURSOS FEDERALES	-	0.00%
600 RECURSOS ESTATALES	-	0.00%
700 OTROS RECURSOS	-	0.00%
<b>TOTAL</b>	<b>1,785,000</b>	<b>100.00%</b>

*[Firma]*

0000018





**SISTEMA PARA EL DESARROLLO INTEGRAL DE LA FAMILIA DEL  
MUNICIPIO DE CONCEPCIÓN DE BUENOS AIRES JALISCO**

**ENTREGA A RECEPCIÓN**

**ESTADOS FINANCIEROS**

**DEPARTAMENTO:** DIRECCION

**RESPONSABLE:** ANA LUCIA SANCHEZ MORENO

**PUESTO:** DIRECTORA DEL SISTEMA DIF MUNICIPAL

**ANEXO 2.9 ESTADOS FINANCIEROS**

**CUENTA GENERAL**

NO. CONSECUTIVO	MES	ENTRADAS	SALIDAS	RESTANTE
1	Enero	\$134,000.00	\$131,090.50	\$23,044.68
2	Febrero	\$95,000.00	\$109,595.00	\$8,449.68
3	Marzo	\$95,000.00	\$99,462.42	\$3,987.26
4	Abril	\$157,410.00	\$155,471.68	\$5,925.58
5	Mayo	\$95,000.00	\$72,667.70	\$28,257.88
6	Junio	\$127,880.00	\$152,035.92	\$4,101.96
7	Julio	\$95,000.00	\$87,135.74	\$11,966.22
8	Agosto	\$422,799.92	\$262,114.48	\$172,651.66

**CUENTA COMEDOR COMUNITARIO**

NO. CONSECUTIVO	MES	ENTRADAS	SALIDAS	RESTANTE
1	Enero	\$39,000.00	\$39,092.80	\$55.68
2	Febrero	\$0.00	\$18.56	\$37.12
3	Marzo	\$365,400.00	\$102,637.12	\$262,800.00
4	Abril	\$17,313.70	\$147,548.12	\$132,565.58
5	Mayo	\$0.00	\$77,567.04	\$54,998.54
6	Junio	\$0.00	\$37.12	\$54,961.42
7	Julio	\$0.00	\$41,445.24	\$13,516.18
8	Agosto	\$4,003.54	\$17,519.72	\$0.00