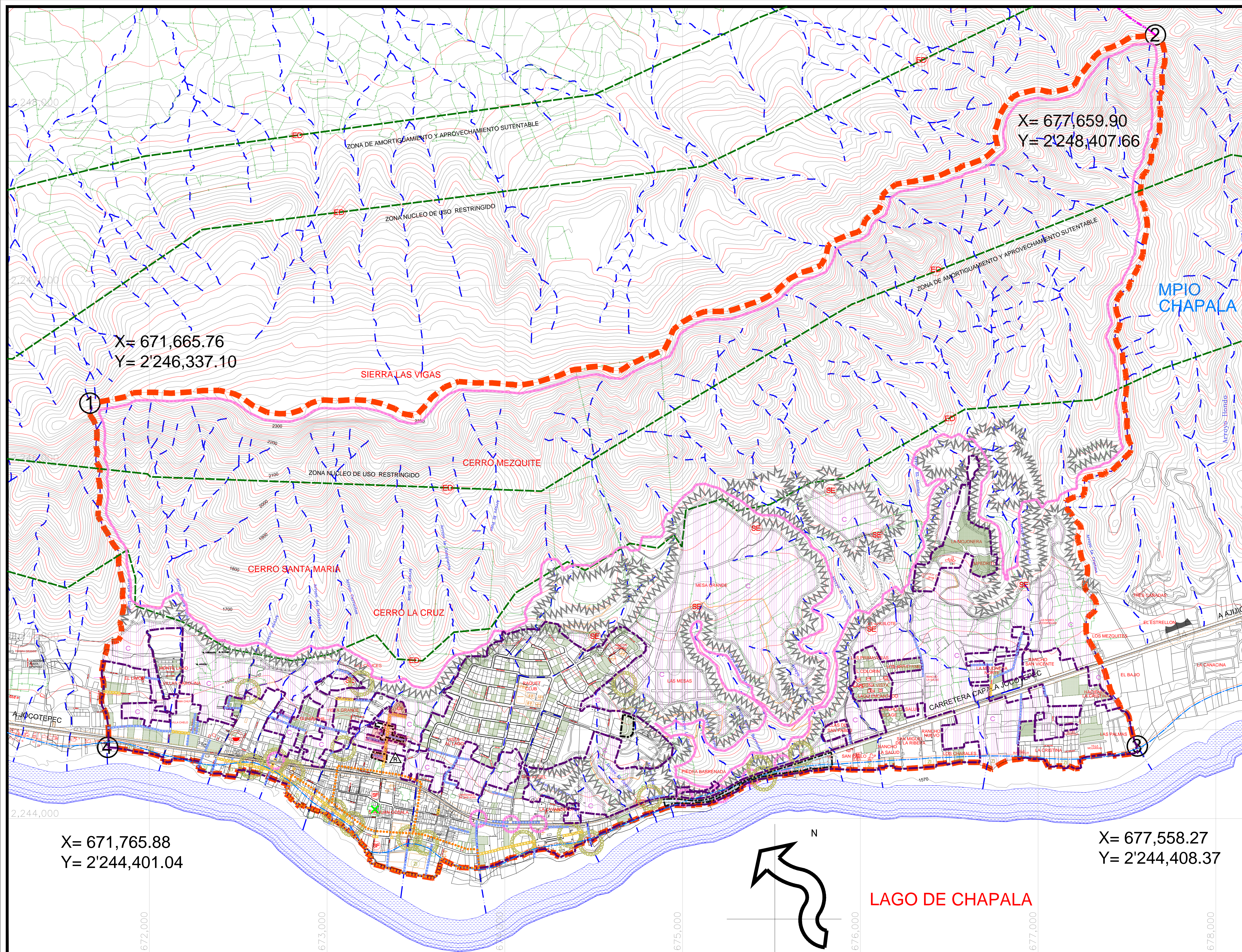


PLAN DE DESARROLLO URBANO

SAN JUAN COSALA
MUNICIPIO DE JOCOTEPEC, JALISCO.



SIMBOLOGIA:

	LIMITE DE ZONA DE PENDIENTES ESCARPADAS (Mayor al 15%)		ZONA INADAPTABLE
	SUELOS NO APTOS PARA EL DESARROLLO URBANO		ZONA SUSCEPTIBLE DE PROTECCION ECOLOGICA
	ZONA DE PROTECCION ECOLOGICA DECRETADA		MONUMENTO HISTORICO O ARQUITECTONICO DECRETADO
	ZONA DE PROTECCION HISTORICA DECRETADA		ZONA SUSCEPTIBLE DE PROTECCION PATRIMONIAL
	ZONA SUSCEPTIBLE DE PROTECCION PATRIMONIAL		ZONA DE PROTECCION A LA PROMONIA REGLAMENTADA
	ZONAS A REGULARIZAR		AREAS SUBUTILIZADAS
	ZONAS APTAS PARA EL DESARROLLO URBANO		ZONAS APTAS CONDICIONADAS
	USO INCOMPATIBLE		EQUIPAMIENTO CON CAPACIDAD INSUFICIENTE
	EQUIPAMIENTO CON LOCALIZACION INADECUADA		NODOS O PUNTOS DE CONFLICTO VIAL
	FOCOS DE CONTAMINACION AMBIENTAL		DESCARGA DE DRENAJE SIN TRATAMIENTO PREVILO
	TRADERO DE BASURA		INSTALACIONES DE RESIDO
	PAVIMENTOS A MEJORAR		PAVIMENTACION COMPLETA A SEGUIR
	ZONAS A DOTAR DE SERVICIOS DE AGUA		ZONAS A DOTAR DE SERVICIOS DE ELECTRICIDAD
	ZONAS A DOTAR DE SERVICIOS DE DRENAJE		VIAS A DOTAR DE SERVICIOS DE ALUMBRADO

Contenido:	Sintesis del Estado Actual	Número:	D-7
Escala Gráfica:		Escala:	1: 10,000
Fecha:	JULIO, 2015	Versión:	03.00
Archivo Digital Maestro (dwg):			

H. AYUNTAMIENTO DE JOCOTEPEC
DIRECCION DE PLANEACION Y DESARROLLO URBANO