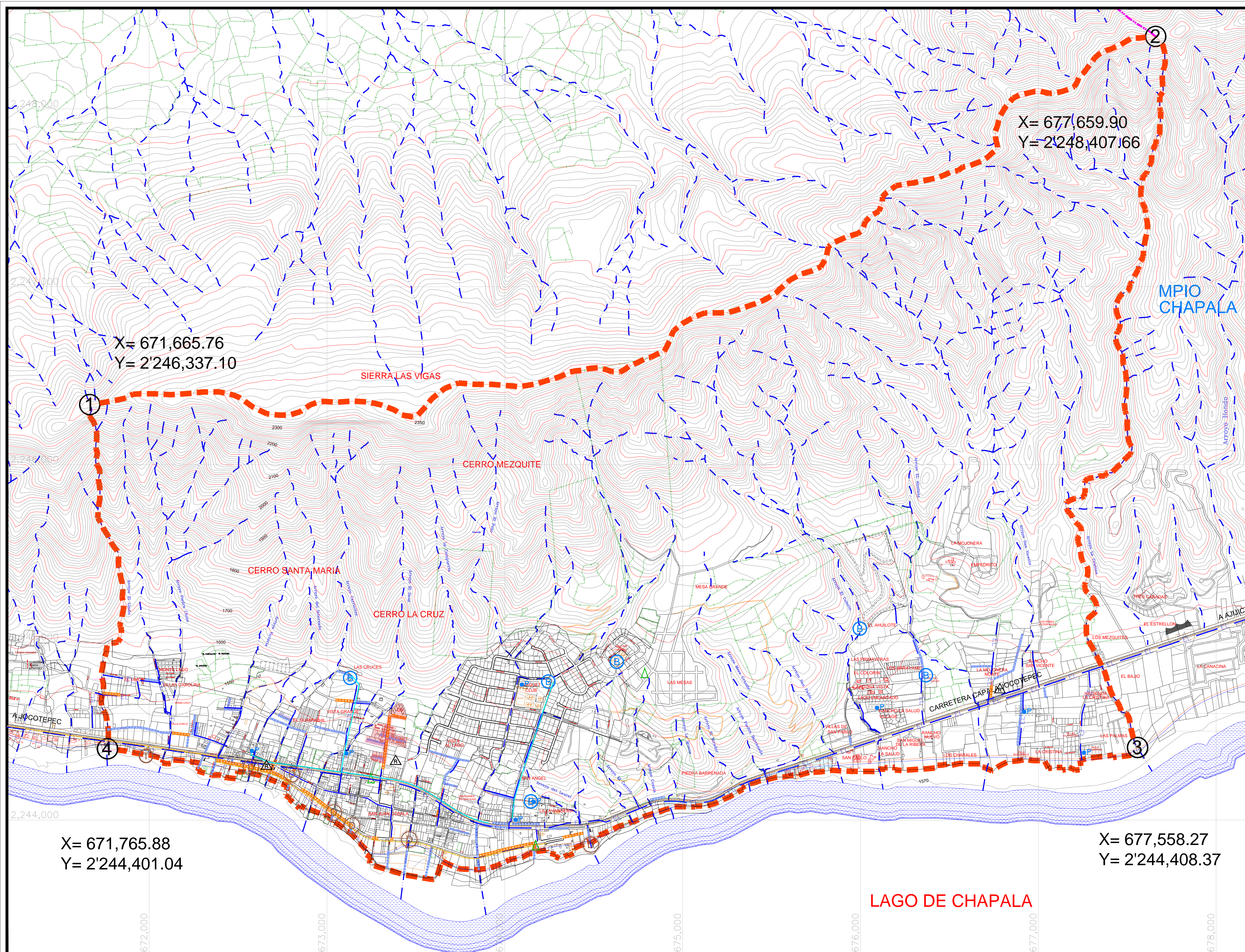


PLAN DE DESARROLLO URBANO

SAN JUAN COSALA
MUNICIPIO DE JOCOTEPEC, JALISCO.



SIMBOLOGIA:

	AQUA POTABLE		TANQUES Y/O BOMBEO
	AREAS SIN SERVICIO		PLANTA POTABILIZADORA
	ACUEDUCTO		SITOS DE DESCARGA
	ZONA DE POZOS DE ABASTECIMIENTO		PLANTAS DE TRATAMIENTO
	DRENAJE		
	AREAS SIN SERVICIO		
	COLECTOR Y EMBOR		
	LAGUNA DE OXIDACION		
	CANALES PARA PISOS		
	ELECTRICIDAD		SUBSTACION
	AREAS SIN SERVICIO		
	VAS PUBLICAS SIN ALUMBRADO		
	LINEA ELECTRICA		
	INSTALACIONES ESPECIALES		
	GASODUCTO		
	POLIDUCTO		
	POLIDUCTO		
	COMUNICACION		
	ANTENA DE RETRANSMISION		
	LINEA TELEFONO-TELEGRAFIO		
	FIBRA OPTICA		
	RIESGOS URBANOS		
	INSTALACIONES DE RIESGO		
	PAVIMENTOS		CALLES CARENTES DE PAVIMENTO (tercera)
	PAVIMENTOS EXISTENTES CON ALTO GRADO DE DETERIORO		

Contenido:

Infraestructura

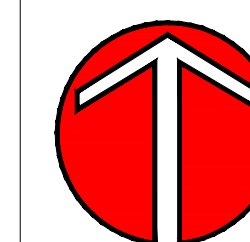
Número:

D-6

Escala Gráfica:



Escala Gráfica: 1:10,000



Escala:

1: 10,000

Fecha:

JULIO, 2015

Versión:

03.00

Archivo Digital Maestro (dwg):

H. AYUNTAMIENTO DE JOCOTEPEC
DIRECCION DE PLANEACION Y DESARROLLO URBANO