

Yoshua



Dirección General de Contabilidad y Recursos Financieros
Oficio No. DGCRF-294/2014

Zapopan, Jalisco, a 11 de Marzo de 2014.

COORD EDUC BASICA

0624 '14 MAR 14 PM 1:02:57

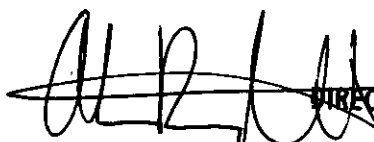
Gaby

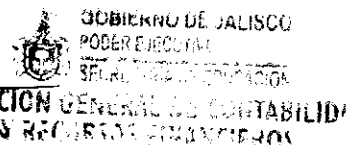
Profr. Víctor Manuel Sandoval Aranda
Coordinador de Educación Básica
Presente.-

Por medio del presente me permito enviarle los Estados Financieros correspondientes al Mes de Enero del 2014, del Fideicomiso para el Desarrollo de los Sistemas de Enseñanza Vivencial e Indagatoria de la Ciencia en el Estado de Jalisco "SEVIC".

Sin otro en particular por el momento me es grato enviarle un cordial saludo.

ATENTAMENTE
"2014, Año del Bicentenario de la Promulgación
de la Constitución de Apatzingán"


L.A.F.S Alinés Ramírez Maciel
Directora General



C.c.p. L.E.P. - Francisco de Jesús Ayón López.- Secretario de Educación del Estado de Jalisco
Lic.- María Yesenia Galván Beltrán.- Coordinadora de Administración

Archivo.

ARM/BMRM/RAMP/chg



**FIDEICOMISO PARA EL DESARROLLO
DE LOS SISTEMAS DE ENSEÑANZA
VIVENCIAL E INDAGATORIA DE LA
CIENCIA EN EL ESTADO DE JALISCO
(SEVIC-JALISCO)**

**BALANCE GENERAL
AL 31 DE ENERO DE
2014**

<i>ACTIVO</i>		<i>PASIVO</i>	
<i>CIRCULANTE</i>		<i>CIRCULANTE</i>	
Bancos	851,388.45		
<i>Total CIRCULANTE</i>	<i>851,388.45</i>	<i>Total CIRCULANTE</i>	<i>0</i>
<i>FIJO</i>		<i>FIJO</i>	
		<i>Total FIJO</i>	<i>0</i>
<i>FIJO</i>		<i>DIFERIDO</i>	
<i>Total FIJO</i>	<i>0</i>	<i>Total DIFERIDO</i>	<i>0</i>
		<i>SUMA DEL PASIVO</i>	<i>0.00</i>
		<i>CAPITAL</i>	
<i>DIFERIDO</i>		<i>PATRIMONIO</i>	
		Patrimonio Inicial	6'000,000.00
<i>Total DIFERIDO</i>	<i>0</i>	Patrimonio 2009	3'000,000.00
		Resultado Ejercicios Anteriores	-8'148,560.97
		<i>Total PATRIMONIO</i>	<i>851,439.03</i>
		Utilidad o (perdida) del Ejercicio	-50.58
		<i>SUMA DEL CAPITAL</i>	<i>851,388.45</i>
<i>SUMA DEL ACTIVO</i>	<i>851,388.45</i>	<i>SUMA DEL PASIVO Y CAPITAL</i>	<i>851,388.45</i>

	Período	%	Acumulado	%
Ingresos				
Productos Financieros	2,623.90	100.00	2,623.90	100.00
Total Ingresos	2,623.90	100.00	2,623.90	100.00
Egresos				
GASTOS ADMINISTRATIVOS	2,674.48	101.93	2,674.48	101.93
Total Egresos	2,674.48	101.93	2,674.48	101.93
Utilidad (o Pérdida)	-50.58	-1.93	-50.58	-1.93

Cuenta	Nombre	Saldos Iniciales		Cargos	Abonos	Saldos Actuales	
		Deudor	Acreeedor			Deudor	Acreeedor
000-0100	ACTIVO	908,859.03		2,623.90			
000-0110	CIRCULANTE	908,859.03		2,623.90	60,094.48	851,388.45	
102-0000	Bancos	908,859.03		2,623.90	60,094.48	851,388.45	
102-1000	Santander F/02001577 Fi	908,859.03		2,623.90	60,094.48	851,388.45	
102-1001	Fideicomiso Gobierno del	413,607.14		1,212.79	30,047.23	384,772.70	
102-1002	Gobierno Federal (SEP)	479,393.71		1,373.29	30,047.25	450,719.75	
102-1003	INOVEC	15,858.18		37.82	0.00	15,896.00	
000-0200	PASIVO		57,420.00	57,420.00	0.00		0.00
000-0210	CIRCULANTE		57,420.00	57,420.00	0.00		0.00
200-0000	PROVEEDORES	57,420.00		57,420.00	3.00	0.00	
200-1504	Konteo Consultores S.C.	57,420.00		57,420.00	0.00	0.00	
000-0300	PATRIMONIO	851,439.03		0.00	0.00	851,439.03	
000-0310	Patrimonio Inicial	6'000,000.00		0.00	0.00	6'000,000.00	
000-0311	Gobierno del estado de J.	3'000,000.00		0.00	0.00	3'000,000.00	
000-0312	Gobierno Federal (SEP)	3'000,000.00		0.00	0.00	3'000,000.00	
000-0314	Patrimonio 2009	3'000,000.00		0.00	0.00	3'000,000.00	
000-0315	Gobierno del estado de J.	1'500,000.00		0.00	0.00	1'500,000.00	
000-0316	Gobierno Federal (SEP)	1'500,000.00		0.00	0.00	1'500,000.00	
000-0330	Resultado Ejercicios An	-8'148,560.97		0.00	0.00	-8'148,560.97	
000-0331	Ejercicio 2008	-11,421.73		0.00	0.00	-11,421.73	
000-0332	Resultados 2009	-2'878,761.71		0.00	0.00	-2'878,761.71	
000-0333	Ejercicio 2010	117,570.84		0.00	0.00	117,570.84	
000-0334	Ejercicio 2011	206,178.56		0.00	0.00	206,178.56	
000-0335	Ejercicio 2012	-5'528,781.84		0.00	0.00	-5'528,781.84	
000-0336	Ejercicio 2013	-53,345.09		0.00	0.00	-53,345.09	
000-0400	RESULTADOS ACREDO	0.00		0.00	2,623.90	2,623.90	
401-0000	Productos Financieros	0.00		0.00	2,623.90	2,623.90	
401-1000	Productos financieros Fid	0.00		0.00	2,623.90	2,623.90	
401-1001	Gobierno del estado de J.	0.00		0.00	1,212.79	1,212.79	
401-1002	Gobierno Federal (SEP) 2	0.00		0.00	1,372.03	1,372.03	
401-1003	INOVEC	0.00		0.00	39.08	39.08	
000-0500	RESULTADOS DEUDOR	0.00		2,674.48	0.00	2,674.48	
503-0000	GASTOS ADMINISTRAT	0.00		2,674.48	0.00	2,674.48	
503-1300	Honorarios Fiduciario	0.00		2,674.48	0.00	2,674.48	
503-1301	Banco Santander S.A	0.00		2,674.48	0.00	2,674.48	
503-1302	Honorarios parte Estado	0.00		1,152.79	0.00	1,152.79	
503-1303	IVA parte Estado	0.00		184.44	0.00	184.44	
503-1304	Honorarios Parte Federal	0.00		1,152.80	0.00	1,152.80	
503-1305	IVA Parte Federal	0.00		184.45	0.00	184.45	
	Total Cuentas	0.00		0.00	0.00	0.00	
	NO impresas		0.00				0.00
	Sumas Iguales:	908,859.03		62,718.38	62,718.38	854,062.93	
		908,859.03				854,062.93	

	Origen	Aplicación
Resultado del período		50.58
ACTIVO		
Bancos	57,470.58	
CAMBIO EN ACTIVO	57,470.58	0.00
PASIVO		
PROVEEDORES		57,420.00
CAMBIO EN PASIVO	0.00	57,420.00
CAPITAL		
CAMBIO EN CAPITAL	0.00	0.00
TOTAL	57,470.58	57,470.58

	Movimientos	Saldos
102-0000 Bancos		
Saldo inicial		908,859.03
Ingresos		
Total Ingresos	0.00	
Disponible		908,859.03
Egresos		
Total Egresos	0.00	
Saldo final		908,859.03

Dirección :
Reg. Fed. :
Moneda: Pesos
Codigo postal :
Reg. Estatal :
Reg. Camara :

Cuenta		Nombre		Ref.	Cargos	Abonos	Saldo Inicial Saldo
Fecha	Tipo	Número	Concepto				
102-0000		Bancos				Saldo inicial :	908,859.03
102-1001		Fideicomiso Gobierno del Estado de Jalisco				Saldo inicial :	413,607.14
02/Ene/2014	Ingresos	1	intereses generados	PI-1	78.69		413,685.83
03/Ene/2014	Ingresos	2	intereses generados	PI-2	39.35		413,725.18
06/Ene/2014	Ingresos	3	intereses generados	PI-3	118.07		413,843.25
07/Ene/2014	Ingresos	4	intereses generados	PI-4	39.37		413,882.62
08/Ene/2014	Ingresos	5	intereses generados	PI-5	39.37		413,921.99
09/Ene/2014	Ingresos	6	intereses generados	PI-6	39.37		413,961.36
10/Ene/2014	Ingresos	7	intereses generados	PI-7	39.38		414,000.74
13/Ene/2014	Ingresos	8	intereses generados	PI-8	118.14		414,118.88
14/Ene/2014	Ingresos	9	intereses generados	PI-9	39.39		414,158.27
15/Ene/2014	Ingresos	10	intereses generados	PI-10	39.40		414,197.67
16/Ene/2014	Ingresos	11	intereses generados	PI-11	39.40		414,237.07
17/Ene/2014	Ingresos	12	intereses generados	PI-12	39.40		414,276.47
20/Ene/2014	Ingresos	13	intereses ganados	PI-13	118.22		414,394.69
21/Ene/2014	Ingresos	14	intereses generados	PI-14	39.42		414,434.11
22/Ene/2014	Ingresos	15	intereses generados	PI-15	39.42		414,473.53
23/Ene/2014	Ingresos	16	intereses generados	PI-16	39.43		414,512.96
24/Ene/2014	Ingresos	17	intereses generados	PI-17	39.43		414,552.39
24/Ene/2014	Egresos	1	honorios fiduciarioa del mes	PE-1		1,337.23	413,215.16
27/Ene/2014	Ingresos	18	intereses generados	PI-18	118.30		413,333.46
28/Ene/2014	Ingresos	19	intereses generados	PI-19	39.32		413,372.78
28/Ene/2014	Egresos	2	Konteo Consultores s.a. c.v686			28,710.00	384,662.78
29/Ene/2014	Ingresos	20	intereses generados	PI-20	36.64		384,699.42
30/Ene/2014	Ingresos	21	intereses generados	PI-21	36.64		384,736.06
31/Ene/2014	Ingresos	22	intereses generados	PI-22	36.64		384,772.70
			Total:		1,212.79	30,047.23	384,772.70
102-1002		Gobierno Federal (SEP)				Saldo inicial :	479,393.71
02/Ene/2014	Ingresos	1	intereses generados	PI-1	88.95		479,482.66
03/Ene/2014	Ingresos	2	intereses generados	PI-2	44.48		479,527.14
06/Ene/2014	Ingresos	3	intereses generados	PI-3	133.46		479,660.60
07/Ene/2014	Ingresos	4	intereses generados	PI-4	44.50		479,705.10
08/Ene/2014	Ingresos	5	intereses generados	PI-5	44.50		479,749.60
09/Ene/2014	Ingresos	6	intereses generados	PI-6	44.51		479,794.11
10/Ene/2014	Ingresos	7	intereses generados	PI-7	44.51		479,838.62
13/Ene/2014	Ingresos	8	intereses generados	PI-8	133.55		479,972.17
14/Ene/2014	Ingresos	9	intereses generados	PI-9	44.53		480,016.70
15/Ene/2014	Ingresos	10	intereses generados	PI-10	44.53		480,061.23
16/Ene/2014	Ingresos	11	intereses generados	PI-11	44.54		480,105.77
16/Ene/2014	Ingresos	11	intereses generados	PI-11	1.26		480,107.03
17/Ene/2014	Ingresos	12	intereses generados	PI-12	44.54		480,151.57
20/Ene/2014	Ingresos	13	intereses ganados	PI-13	133.64		480,285.21
21/Ene/2014	Ingresos	14	intereses generados	PI-14	44.56		480,329.77
22/Ene/2014	Ingresos	15	intereses generados	PI-15	44.56		480,374.33
23/Ene/2014	Ingresos	16	intereses generados	PI-16	44.57		480,418.90
24/Ene/2014	Ingresos	17	intereses generados	PI-17	44.57		480,463.47
24/Ene/2014	Egresos	1	honorios fiduciarioa del mes	PE-1		1,337.25	479,126.22
27/Ene/2014	Ingresos	18	intereses generados	PI-18	133.72		479,259.94
28/Ene/2014	Ingresos	19	intereses generados	PI-19	44.46		479,304.40
28/Ene/2014	Egresos	2	Konteo Consultores s.a. c.v686			28,710.00	450,594.40
29/Ene/2014	Ingresos	20	intereses generados	PI-20	41.78		450,636.18
30/Ene/2014	Ingresos	21	intereses generados	PI-21	41.78		450,677.96
31/Ene/2014	Ingresos	22	intereses generados	PI-22	41.79		450,719.75
			Total:		1,373.29	30,047.25	450,719.75
102-1003		INOVEC				Saldo inicial :	15,858.18
02/Ene/2014	Ingresos	1	intereses generados	PI-1	2.52		15,860.70
03/Ene/2014	Ingresos	2	intereses generados	PI-2	1.26		15,861.96
06/Ene/2014	Ingresos	3	intereses generados	PI-3	3.78		15,865.74
07/Ene/2014	Ingresos	4	intereses generados	PI-4	1.26		15,867.00
08/Ene/2014	Ingresos	5	intereses generados	PI-5	1.26		15,868.26
09/Ene/2014	Ingresos	6	intereses generados	PI-6	1.26		15,869.52
10/Ene/2014	Ingresos	7	intereses generados	PI-7	1.26		15,870.78
13/Ene/2014	Ingresos	8	intereses generados	PI-8	3.78		15,874.56
14/Ene/2014	Ingresos	9	intereses generados	PI-9	1.26		15,875.82

Dirección :
Reg. Fed. :Moneda: Pesos
Codigo postal :
Reg. Estatal :

Reg. Camara :

Cuenta		Nombre		Ref.	Cargos	Abonos	Saldo Inicial
Fecha	Tipo	Número	Concepto				
15/Ene/2014	Ingresos	10	intereses generados	PI-10	1.26		15,877.08
17/Ene/2014	Ingresos	12	intereses generados	PI-12	1.26		15,878.34
20/Ene/2014	Ingresos	13	intereses ganados	PI-13	3.79		15,882.13
21/Ene/2014	Ingresos	14	intereses generados	PI-14	1.26		15,883.39
22/Ene/2014	Ingresos	15	intereses generados	PI-15	1.26		15,884.65
23/Ene/2014	Ingresos	16	intereses generados	PI-16	1.26		15,885.91
24/Ene/2014	Ingresos	17	intereses generados	PI-17	1.26		15,887.17
27/Ene/2014	Ingresos	18	intereses generados	PI-18	3.79		15,890.96
28/Ene/2014	Ingresos	19	intereses generados	PI-19	1.26		15,892.22
29/Ene/2014	Ingresos	20	intereses generados	PI-20	1.26		15,893.48
30/Ene/2014	Ingresos	21	intereses generados	PI-21	1.26		15,894.74
31/Ene/2014	Ingresos	22	intereses generados	PI-22	1.26		15,896.00
Total:					37.82	0.00	15,896.00
Total:					2,623.90	60,094.48	851,388.45
200-0000		PROVEEDORES				Saldo inicial :	57,420.00
200-1504		Konteo Consultores S.C.				Saldo inicial :	57,420.00
28/Ene/2014	Egresos	2	pago dictamen 2012	686	57,420.00		0.00
Total:					57,420.00	0.00	0.00
Total:					57,420.00	0.00	0.00
000-0310		Patrimonio Inicial				Saldo inicial :	6'000,000.00
000-0311		Gobierno del estado de Jalisco				Saldo inicial :	3'000,000.00
Total:					0.00	0.00	3'000,000.00
000-0312		Gobierno Federal (SEP)				Saldo inicial :	3'000,000.00
Total:					0.00	0.00	3'000,000.00
Total:					0.00	0.00	6'000,000.00
000-0314		Patrimonio 2009				Saldo inicial :	3'000,000.00
000-0315		Gobierno del estado de Jalisco				Saldo inicial :	1'500,000.00
Total:					0.00	0.00	1'500,000.00
000-0316		Gobierno Federal (SEP)				Saldo inicial :	1'500,000.00
Total:					0.00	0.00	1'500,000.00
Total:					0.00	0.00	3'000,000.00
000-0330		Resultado Ejercicios Anteriores				Saldo inicial :	-8'148,560.97
000-0331		Ejercicio 2008				Saldo inicial :	-11,421.73
Total:					0.00	0.00	-11,421.73
000-0332		Resultados 2009				Saldo inicial :	-2'878,761.71
Total:					0.00	0.00	-2'878,761.71
000-0333		Ejercicio 2010				Saldo inicial :	117,570.84
Total:					0.00	0.00	117,570.84
000-0334		Ejercicio 2011				Saldo inicial :	206,178.56
Total:					0.00	0.00	206,178.56
000-0335		Ejecicio 2012				Saldo inicial :	-5'528,781.84
Total:					0.00	0.00	-5'528,781.84

Dirección :
Reg. Fed. :Moneda: Pesos
Codigo postal :
Reg. Estatal :

Reg. Camara :

Cuenta		Nombre		Ref.	Cargos	Abonos	Saldo Inicial
Fecha	Tipo	Número	Concepto				
000-0336		Ejercicio 2013				Saldo inicial :	-53,345.09
				Total:	0.00	0.00	-53,345.09
				Total:	0.00	0.00	-8'148,560.97
401-0000		Productos Financieros				Saldo inicial :	0.00
401-1001		Gobierno del estado de Jalisco				Saldo inicial :	0.00
02/Ene/2014	Ingresos	1	intereses generados	PI-1		78.69	78.69
03/Ene/2014	Ingresos	2	intereses generados	PI-2		39.35	118.04
06/Ene/2014	Ingresos	3	intereses generados	PI-3		118.07	236.11
07/Ene/2014	Ingresos	4	intereses generados	PI-4		39.37	275.48
08/Ene/2014	Ingresos	5	intereses generados	PI-5		39.37	314.85
09/Ene/2014	Ingresos	6	intereses generados	PI-6		39.37	354.22
10/Ene/2014	Ingresos	7	intereses generados	PI-7		39.38	393.60
13/Ene/2014	Ingresos	8	intereses generados	PI-8		118.14	511.74
14/Ene/2014	Ingresos	9	intereses generados	PI-9		39.39	551.13
15/Ene/2014	Ingresos	10	intereses generados	PI-10		39.40	590.53
16/Ene/2014	Ingresos	11	intereses generados	PI-11		39.40	629.93
17/Ene/2014	Ingresos	12	intereses generados	PI-12		39.40	669.33
20/Ene/2014	Ingresos	13	intereses ganados	PI-13		118.22	787.55
21/Ene/2014	Ingresos	14	intereses generados	PI-14		39.42	826.97
22/Ene/2014	Ingresos	15	intereses generados	PI-15		39.42	866.39
23/Ene/2014	Ingresos	16	intereses generados	PI-16		39.43	905.82
24/Ene/2014	Ingresos	17	intereses generados	PI-17		39.43	945.25
27/Ene/2014	Ingresos	18	intereses generados	PI-18		118.30	1,063.55
28/Ene/2014	Ingresos	19	intereses generados	PI-19		39.32	1,102.87
29/Ene/2014	Ingresos	20	intereses generados	PI-20		36.64	1,139.51
30/Ene/2014	Ingresos	21	intereses generados	PI-21		36.64	1,176.15
31/Ene/2014	Ingresos	22	intereses generados	PI-22		36.64	1,212.79
				Total:	0.00	1,212.79	1,212.79
401-1002		Gobierno Federal (SEP) 2009				Saldo inicial :	0.00
02/Ene/2014	Ingresos	1	intereses generados	PI-1		88.95	88.95
03/Ene/2014	Ingresos	2	intereses generados	PI-2		44.48	133.43
06/Ene/2014	Ingresos	3	intereses generados	PI-3		133.46	266.89
07/Ene/2014	Ingresos	4	intereses generados	PI-4		44.50	311.39
08/Ene/2014	Ingresos	5	intereses generados	PI-5		44.50	355.89
09/Ene/2014	Ingresos	6	intereses generados	PI-6		44.51	400.40
10/Ene/2014	Ingresos	7	intereses generados	PI-7		44.51	444.91
13/Ene/2014	Ingresos	8	intereses generados	PI-8		133.55	578.46
14/Ene/2014	Ingresos	9	intereses generados	PI-9		44.53	622.99
15/Ene/2014	Ingresos	10	intereses generados	PI-10		44.53	667.52
16/Ene/2014	Ingresos	11	intereses generados	PI-11		44.54	712.06
17/Ene/2014	Ingresos	12	intereses generados	PI-12		44.54	756.60
20/Ene/2014	Ingresos	13	intereses ganados	PI-13		133.64	890.24
21/Ene/2014	Ingresos	14	intereses generados	PI-14		44.56	934.80
22/Ene/2014	Ingresos	15	intereses generados	PI-15		44.56	979.36
23/Ene/2014	Ingresos	16	intereses generados	PI-16		44.57	1,023.93
24/Ene/2014	Ingresos	17	intereses generados	PI-17		44.57	1,068.50
27/Ene/2014	Ingresos	18	intereses generados	PI-18		133.72	1,202.22
28/Ene/2014	Ingresos	19	intereses generados	PI-19		44.46	1,246.68
29/Ene/2014	Ingresos	20	intereses generados	PI-20		41.78	1,288.46
30/Ene/2014	Ingresos	21	intereses generados	PI-21		41.78	1,330.24
31/Ene/2014	Ingresos	22	intereses generados	PI-22		41.79	1,372.03
				Total:	0.00	1,372.03	1,372.03
401-1003		INOVEC				Saldo inicial :	0.00
02/Ene/2014	Ingresos	1	intereses generados	PI-1		2.52	2.52
03/Ene/2014	Ingresos	2	intereses generados	PI-2		1.26	3.78
06/Ene/2014	Ingresos	3	intereses generados	PI-3		3.78	7.56
07/Ene/2014	Ingresos	4	intereses generados	PI-4		1.26	8.82
08/Ene/2014	Ingresos	5	intereses generados	PI-5		1.26	10.08
09/Ene/2014	Ingresos	6	intereses generados	PI-6		1.26	11.34
10/Ene/2014	Ingresos	7	intereses generados	PI-7		1.26	12.60
13/Ene/2014	Ingresos	8	intereses generados	PI-8		3.78	16.38

Dirección :
Reg. Fed. :Moneda: Pesos
Codigo postal :
Reg. Estatal :

Reg. Camara :

Cuenta		Nombre		Ref.	Cargos	Abonos	Saldo Inicial	
Fecha	Tipo	Número	Concepto					Saldo
14/Ene/2014	Ingresos	9	intereses generados	PI-9		1.26	17.64	
15/Ene/2014	Ingresos	10	intereses generados	PI-10		1.26	18.90	
16/Ene/2014	Ingresos	11	intereses generados	PI-11		1.26	20.16	
17/Ene/2014	Ingresos	12	intereses generados	PI-12		1.26	21.42	
20/Ene/2014	Ingresos	13	intereses ganados	PI-13		3.79	25.21	
21/Ene/2014	Ingresos	14	intereses generados	PI-14		1.26	26.47	
22/Ene/2014	Ingresos	15	intereses generados	PI-15		1.26	27.73	
23/Ene/2014	Ingresos	16	intereses generados	PI-16		1.26	28.99	
24/Ene/2014	Ingresos	17	intereses generados	PI-17		1.26	30.25	
27/Ene/2014	Ingresos	18	intereses generados	PI-18		3.79	34.04	
28/Ene/2014	Ingresos	19	intereses generados	PI-19		1.26	35.30	
29/Ene/2014	Ingresos	20	intereses generados	PI-20		1.26	36.56	
30/Ene/2014	Ingresos	21	intereses generados	PI-21		1.26	37.82	
31/Ene/2014	Ingresos	22	intereses generados	PI-22		1.26	39.08	
Total:					0.00	39.08	39.08	
Total:					0.00	2,623.90	2,623.90	
503-0000	GASTOS ADMINISTRATIVOS						Saldo inicial :	0.00
503-1302	Honorarios parte Estado						Saldo inicial :	0.00
24/Ene/2014	Egresos	1	honorafiros fidu parte estat	PE-1	1,152.79		1,152.79	
Total:					1,152.79	0.00	1,152.79	
503-1303	IVA parte Estado						Saldo inicial :	0.00
24/Ene/2014	Egresos	1	IVA honorarios estatal	PE-1	184.44		184.44	
Total:					184.44	0.00	184.44	
503-1304	Honorarios Parte Federal						Saldo inicial :	0.00
24/Ene/2014	Egresos	1	Honorarios fiduciario parte	IPE-1	1,152.80		1,152.80	
Total:					1,152.80	0.00	1,152.80	
503-1305	IVA Parte Federal						Saldo inicial :	0.00
24/Ene/2014	Egresos	1	IVA Honorarios federal	PE-1	184.45		184.45	
Total:					184.45	0.00	184.45	
Total:					2,674.48	0.00	2,674.48	
Total:					62,718.38	62,718.38		
Total:					62,718.38	62,718.38		

GOBIERNO DEL ESTADO DE JALISCO
 PEDRO MORENO, 284
 CENTRO, C.P. 44100
 GUADALAJARA JALISCO MEXICO
 0000176

 011402001577001001

05120003 R

Ejecutivo de Cuenta: JOSE GARCIA MUNGUIA

CODIGO DE CLIENTE : 1
 CUENTA PRINCIPAL : 02001577-001
 DIVISA : MONEDA NACIONAL
 RFC SF1890301DUO : PAGINA 1 de 10
 PERIODO: 01-01-2014 AL 31-01-2014

RESUMEN INFORMATIVO

	VALUACION PERIODO ANTERIOR	PERIODO ANTERIOR	PERIODO ANTERIOR	VALUACION PERIODO ACTUAL	PERIODO ACTUAL	PERIODO ACTUAL
EFFECTIVO	0.00	0.00%	0.00	0.00	0.00%	0.00%
MERCADO DE DINERO	0.00	0.00%	0.00	0.00	0.00%	0.00%
INTERES DEVENGADO NO COBRADO MERCADO DIRECTO	0.00	0.00%	0.00	0.00	0.00%	0.00%
SOCIEDADES DE INVERSION	0.00	0.00%	0.00	0.00	0.00%	0.00%
OPERACIONES A PLAZO	908,859.03	100.00%	851,388.45	100.00%	100.00%	100.00%
INTERES DEVENGADO NO COBRADO	0.00	0.00%	0.00	0.00	0.00%	0.00%
MERCADO DE CAPITALES	0.00	0.00%	0.00	0.00	0.00%	0.00%
DERECHOS FIDECOMISARIOS	0.00	0.00%	0.00	0.00	0.00%	0.00%
ACCIONES NO BURSATILES	0.00	0.00%	0.00	0.00	0.00%	0.00%
INMUEBLES	0.00	0.00%	0.00	0.00	0.00%	0.00%
OTROS BIENES	0.00	0.00%	0.00	0.00	0.00%	0.00%
EFFECTIVO EN INTERMEDIARIOS	0.00	0.00%	0.00	0.00	0.00%	0.00%
TOTAL	908,859.03	100.00%	851,388.45	100.00%	100.00%	100.00%
PASIVOS	(0.00)	0.00%	(0.00)	0.00%	0.00%	0.00%

CEPICA MEXICO
 CUEPES COPPIA

INTERMEDIARIO: MERCADO DE DINERO		BANCO SANTANDER (MEXICO), S.A.		CTO. INTER: 0001		
TIPO	PLAZO	TITULOS	TASA O PRECIO	COSTO	PLUS/MINUS	VALUACION AL CORTE
SUPERPAGARE PM	31/01/14		3.40%	13,497.25	0.00	13,497.25
SUPERPAGARE PM	04/02/14		3.40%	391,463.33	0.00	391,463.33
SUPERPAGARE PM	31/01/14		3.40%			
SUPERPAGARE PM	04/02/14		3.40%			



BANCO SANTANDER (MÉXICO), S.A.
 INSTITUCIÓN DE BANCA MÚLTIPLE
 GRUPO FINANCIERO SANTANDER MÉXICO

GOBIERNO DEL ESTADO DE JALISCO
 RFC SF1890301DUO

CUENTA PRINCIPAL
 02001577-001
 PAGINA 2 de 10

CODIGO DE CLIENTE : 1
 PERIODO: 01-01-2014 AL 31-01-2014

FIDUCIARIO

POSICION DE LA CARTERA

MERCADO DE DINERO	TIPO	PLAZO	TITULOS	TASA O PRECIO	COSTO	PLUS/MINUS	VALUACION AL CORTE
	SUPERPAGARE PM	31/01/14 04/02/14		3.40%	446,427.87	0.00	446,427.87
	SUBTOTAL				851,388.45	0.00	851,388.45
	TOTAL INTERMEDIARIO				851,388.45	0.00	851,388.45
	POSICION DE LA CARTERA				851,388.45	0.00	851,388.45

ESTADO DE CUENTA

PERIODO: DE 01-01-2014
 A 31-01-2014

MOVIMIENTOS DEL PERIODO

FECHA	CONCEPTO	ENTRADAS	SALIDAS	SALDO
02/01/14	SALDO INICIAL			0.00
02/01/14	VENTA INVERSION MERCADO BANCARIO MI SUPERPAGARE PM A 2 DIAS TASA 3.37% PREMIO 88.95	475,191.87		475,191.87
02/01/14	VENTA INVERSION MERCADO BANCARIO MI SUPERPAGARE PM A 2 DIAS TASA 3.37% PREMIO 2.52	13,460.72		488,652.59
02/01/14	VENTA INVERSION MERCADO BANCARIO MI SUPERPAGARE PM A 2 DIAS TASA 3.37% PREMIO 78.69	420,376.60		909,029.19
02/01/14	INVERSION MERCADO BANCARIO MI SUPERPAGARE PM A 1 DIAS TASA 3.37%		13,460.71	895,568.48
02/01/14	INVERSION MERCADO BANCARIO MI SUPERPAGARE PM A 1 DIAS TASA 3.37%		420,376.59	475,191.89
02/01/14	INVERSION MERCADO BANCARIO MI SUPERPAGARE PM A 1 DIAS TASA 3.37%		475,191.89	0.00
03/01/14	VENTA INVERSION MERCADO BANCARIO MI SUPERPAGARE PM A 1 DIAS TASA 3.37% PREMIO 1.26	13,461.97		13,461.97

GOBIERNO DEL ESTADO DE JALISCO
 RFC SFH890301DUO

CUENTA PRINCIPAL
 02001577-001
 PAGINA 3 de 10

CODIGO DE CLIENTE : 1
 PERIODO: 01-01-2014 AL 31-01-2014

MOVIMIENTOS DEL PERIODO

FECHA	CONCEPTO	ENTRADAS	SALIDAS	SALDO
03/01/14	VENTA INVERSION MERCADO BANCARIO MI SUPERPAGARE PM A 1 DIAS TASA 3.37% PREMIO 39.35	420,415.94		433,877.91
03/01/14	VENTA INVERSION MERCADO BANCARIO MI SUPERPAGARE PM A 1 DIAS TASA 3.37% PREMIO 44.48	475,236.37		909,114.28
03/01/14	INVERSION MERCADO BANCARIO MI SUPERPAGARE PM A 3 DIAS TASA 3.37%		13,461.97	895,652.31
03/01/14	INVERSION MERCADO BANCARIO MI SUPERPAGARE PM A 3 DIAS TASA 3.37%		420,415.94	475,236.37
03/01/14	INVERSION MERCADO BANCARIO MI SUPERPAGARE PM A 3 DIAS TASA 3.37%		475,236.37	0.00
06/01/14	VENTA INVERSION MERCADO BANCARIO MI SUPERPAGARE PM A 3 DIAS TASA 3.37% PREMIO 3.78	13,465.75		13,465.75
06/01/14	VENTA INVERSION MERCADO BANCARIO MI SUPERPAGARE PM A 3 DIAS TASA 3.37% PREMIO 118.07	420,534.01		433,999.76
06/01/14	VENTA INVERSION MERCADO BANCARIO MI SUPERPAGARE PM A 3 DIAS TASA 3.37% PREMIO 133.46	475,369.83		909,369.59
06/01/14	INVERSION MERCADO BANCARIO MI SUPERPAGARE PM A 1 DIAS TASA 3.37%		13,465.75	895,903.84
06/01/14	INVERSION MERCADO BANCARIO MI SUPERPAGARE PM A 1 DIAS TASA 3.37%		420,534.00	475,369.84
06/01/14	INVERSION MERCADO BANCARIO MI SUPERPAGARE PM A 1 DIAS TASA 3.37%		475,369.84	0.00
07/01/14	VENTA INVERSION MERCADO BANCARIO MI SUPERPAGARE PM A 1 DIAS TASA 3.37% PREMIO 1.26	13,467.01		13,467.01
07/01/14	VENTA INVERSION MERCADO BANCARIO MI SUPERPAGARE PM A 1 DIAS TASA 3.37% PREMIO 39.37	420,573.37		434,040.38
07/01/14	VENTA INVERSION MERCADO BANCARIO MI SUPERPAGARE PM A 1 DIAS TASA 3.37% PREMIO 44.50	475,414.34		909,454.72
07/01/14	INVERSION MERCADO BANCARIO MI SUPERPAGARE PM A 1 DIAS TASA 3.37%		13,467.01	895,987.71
07/01/14	INVERSION MERCADO BANCARIO MI SUPERPAGARE PM A 1 DIAS TASA 3.37%		420,573.36	475,414.35
07/01/14	INVERSION MERCADO BANCARIO MI SUPERPAGARE PM A 1 DIAS TASA 3.37%		475,414.35	0.00
08/01/14	VENTA INVERSION MERCADO BANCARIO MI SUPERPAGARE PM A 1 DIAS TASA 3.37% PREMIO 44.50	475,458.85		475,458.85
08/01/14	VENTA INVERSION MERCADO BANCARIO MI SUPERPAGARE PM A 1 DIAS TASA 3.37% PREMIO 44.50	13,468.27		488,927.12



BANCO SANTANDER (MÉXICO), S.A.
 INSTITUCIÓN DE BANCA MULTIPLE
 GRUPO FINANCIERO SANTANDER MÉXICO

GOBIERNO DEL ESTADO DE JALISCO
 RFC SF1890301DUO

CUENTA PRINCIPAL
 02001577-001
 PAGINA 4 de 10

PERIODO: 01-01-2014 AL 31-01-2014
 CODIGO DE CLIENTE : 1

FIDUCIARIO

MOVIMIENTOS DEL PERIODO

FECHA	CONCEPTO	ENTRADAS	SALIDAS	SALDO
08/01/14	TASA 3.37% PREMIO 1.26 VENTA INVERSION MERCADO BANCARIO MI SUPERPAGARE PM A 1 DIAS	420,612.73		909,539.85
08/01/14	TASA 3.37% PREMIO 39.37 INVERSION MERCADO BANCARIO MI SUPERPAGARE PM A 1 DIAS		13,468.27	896,071.58
08/01/14	3.37% INVERSION MERCADO BANCARIO MI SUPERPAGARE PM A 1 DIAS		420,612.73	475,458.85
08/01/14	3.37% INVERSION MERCADO BANCARIO MI SUPERPAGARE PM A 1 DIAS		475,458.85	0.00
09/01/14	VENTA INVERSION MERCADO BANCARIO MI SUPERPAGARE PM A 1 DIAS	475,503.36		475,503.36
09/01/14	TASA 3.37% PREMIO 44.51 VENTA INVERSION MERCADO BANCARIO MI SUPERPAGARE PM A 1 DIAS	13,469.53		488,972.89
09/01/14	TASA 3.37% PREMIO 1.26 VENTA INVERSION MERCADO BANCARIO MI SUPERPAGARE PM A 1 DIAS	420,652.10		909,624.99
09/01/14	TASA 3.37% PREMIO 39.37 INVERSION MERCADO BANCARIO MI SUPERPAGARE PM A 1 DIAS		13,469.53	896,155.46
09/01/14	3.37% INVERSION MERCADO BANCARIO MI SUPERPAGARE PM A 1 DIAS		420,652.10	475,503.36
09/01/14	3.37% INVERSION MERCADO BANCARIO MI SUPERPAGARE PM A 1 DIAS		475,503.36	0.00
10/01/14	VENTA INVERSION MERCADO BANCARIO MI SUPERPAGARE PM A 1 DIAS	13,470.79		13,470.79
10/01/14	TASA 3.37% PREMIO 1.26 VENTA INVERSION MERCADO BANCARIO MI SUPERPAGARE PM A 1 DIAS	420,691.48		434,162.27
10/01/14	TASA 3.37% PREMIO 39.38 VENTA INVERSION MERCADO BANCARIO MI SUPERPAGARE PM A 1 DIAS	475,547.87		909,710.14
10/01/14	TASA 3.37% PREMIO 44.51 INVERSION MERCADO BANCARIO MI SUPERPAGARE PM A 3 DIAS		13,470.79	896,239.35
10/01/14	3.37% INVERSION MERCADO BANCARIO MI SUPERPAGARE PM A 3 DIAS		420,691.47	475,547.88
10/01/14	3.37% INVERSION MERCADO BANCARIO MI SUPERPAGARE PM A 3 DIAS		475,547.88	0.00
13/01/14	VENTA INVERSION MERCADO BANCARIO MI SUPERPAGARE PM A 3 DIAS	420,809.61		420,809.61
13/01/14	TASA 3.37% PREMIO 118.14 VENTA INVERSION MERCADO BANCARIO MI SUPERPAGARE PM A 3 DIAS	475,681.43		896,491.04
13/01/14	TASA 3.37% PREMIO 133.55			

COPIA

ORIGINAL

GOBIERNO DEL ESTADO DE JALISCO
 RFC SF1890301DU0

CUENTA PRINCIPAL
 02001577-001
 PAGINA 5 de 10

CODIGO DE CLIENTE : 1
 PERIODO: 01-01-2014 AL 31-01-2014

MOMENTOS DE PERIODO

FECHA	CONCEPTO	ENTRADAS	SALIDAS	SALDO
13/01/14	VENTA INVERSION MERCADO BANCARIO MI SUPERPAGARE PM A 3 DIAS TASA 3.37% PREMIO 3.78	13,474.57		909,965.61
13/01/14	INVERSION MERCADO BANCARIO MI SUPERPAGARE PM A 1 DIAS TASA 3.37%		13,474.57	896,491.04
13/01/14	INVERSION MERCADO BANCARIO MI SUPERPAGARE PM A 1 DIAS TASA 3.37%		420,809.61	475,681.43
13/01/14	INVERSION MERCADO BANCARIO MI SUPERPAGARE PM A 1 DIAS TASA 3.37%		475,681.43	0.00
14/01/14	VENTA INVERSION MERCADO BANCARIO MI SUPERPAGARE PM A 1 DIAS TASA 3.37% PREMIO 39.39	420,849.00		420,849.00
14/01/14	VENTA INVERSION MERCADO BANCARIO MI SUPERPAGARE PM A 1 DIAS TASA 3.37% PREMIO 44.53	475,725.96		896,574.96
14/01/14	VENTA INVERSION MERCADO BANCARIO MI SUPERPAGARE PM A 1 DIAS TASA 3.37% PREMIO 1.26	13,475.83		910,050.79
14/01/14	INVERSION MERCADO BANCARIO MI SUPERPAGARE PM A 1 DIAS TASA 3.37%		13,475.83	896,574.96
14/01/14	INVERSION MERCADO BANCARIO MI SUPERPAGARE PM A 1 DIAS TASA 3.37%		420,849.00	475,725.96
14/01/14	INVERSION MERCADO BANCARIO MI SUPERPAGARE PM A 1 DIAS TASA 3.37%		475,725.96	0.00
15/01/14	VENTA INVERSION MERCADO BANCARIO MI SUPERPAGARE PM A 1 DIAS TASA 3.37% PREMIO 44.53	475,770.49		475,770.49
15/01/14	VENTA INVERSION MERCADO BANCARIO MI SUPERPAGARE PM A 1 DIAS TASA 3.37% PREMIO 1.26	13,477.09		489,247.58
15/01/14	VENTA INVERSION MERCADO BANCARIO MI SUPERPAGARE PM A 1 DIAS TASA 3.37% PREMIO 39.40	420,888.40		910,135.98
15/01/14	INVERSION MERCADO BANCARIO MI SUPERPAGARE PM A 1 DIAS TASA 3.37%		13,477.09	896,658.89
15/01/14	INVERSION MERCADO BANCARIO MI SUPERPAGARE PM A 1 DIAS TASA 3.37%		420,888.39	475,770.50
15/01/14	INVERSION MERCADO BANCARIO MI SUPERPAGARE PM A 1 DIAS TASA 3.37%		475,770.50	0.00
16/01/14	VENTA INVERSION MERCADO BANCARIO MI SUPERPAGARE PM A 1 DIAS TASA 3.37% PREMIO 1.26	13,478.35		13,478.35
16/01/14	VENTA INVERSION MERCADO BANCARIO MI SUPERPAGARE PM A 1 DIAS TASA 3.37% PREMIO 39.40	420,927.79		434,406.14
16/01/14	VENTA INVERSION MERCADO BANCARIO MI SUPERPAGARE PM A 1 DIAS TASA 3.37% PREMIO 39.40	475,815.04		910,221.18

COPIA ORIGINAL

GOBIERNO DEL ESTADO DE JALISCO
 RFC SEI890301DUO

CUENTA PRINCIPAL

02001577-001
 PAGINA 6 de 10

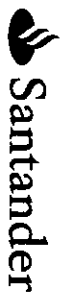
FIDUCIARIO

CODIGO DE CLIENTE : 1
 PERIODO: 01-01-2014 AL 31-01-2014

MOVIMIENTOS DEL PERIODO

FECHA	CONCEPTO	ENTRADAS	SALIDAS	SALDO
16/01/14	TASA 3.37% PREMIO 44.54 INVERSION MERCADO BANCARIO MI SUPERPAGARE PM A 1 DIAS TASA		13,478.35	896,742.83
16/01/14	3.37% INVERSION MERCADO BANCARIO MI SUPERPAGARE PM A 1 DIAS TASA		420,927.78	475,815.05
16/01/14	3.37% INVERSION MERCADO BANCARIO MI SUPERPAGARE PM A 1 DIAS TASA		475,815.05	0.00
17/01/14	3.37% VENTA INVERSION MERCADO BANCARIO MI SUPERPAGARE PM A 1 DIAS TASA	13,479.61		13,479.61
17/01/14	TASA 3.37% PREMIO 1.26 VENTA INVERSION MERCADO BANCARIO MI SUPERPAGARE PM A 1 DIAS	420,967.18		434,446.79
17/01/14	TASA 3.37% PREMIO 39.40 VENTA INVERSION MERCADO BANCARIO MI SUPERPAGARE PM A 1 DIAS	475,859.59		910,306.38
17/01/14	TASA 3.37% PREMIO 44.54 INVERSION MERCADO BANCARIO MI SUPERPAGARE PM A 3 DIAS TASA		13,479.61	896,826.77
17/01/14	3.37% INVERSION MERCADO BANCARIO MI SUPERPAGARE PM A 3 DIAS TASA		420,967.18	475,859.59
17/01/14	3.37% INVERSION MERCADO BANCARIO MI SUPERPAGARE PM A 3 DIAS TASA		475,859.59	0.00
20/01/14	3.37% VENTA INVERSION MERCADO BANCARIO MI SUPERPAGARE PM A 3 DIAS TASA	475,993.23		475,993.23
20/01/14	TASA 3.37% PREMIO 133.64 VENTA INVERSION MERCADO BANCARIO MI SUPERPAGARE PM A 3 DIAS	13,483.40		489,476.63
20/01/14	TASA 3.37% PREMIO 3.79 VENTA INVERSION MERCADO BANCARIO MI SUPERPAGARE PM A 3 DIAS	421,085.40		910,562.03
20/01/14	TASA 3.37% PREMIO 118.22 INVERSION MERCADO BANCARIO MI SUPERPAGARE PM A 1 DIAS TASA		13,483.39	897,078.64
20/01/14	3.37% INVERSION MERCADO BANCARIO MI SUPERPAGARE PM A 1 DIAS TASA		421,085.40	475,993.24
20/01/14	3.37% INVERSION MERCADO BANCARIO MI SUPERPAGARE PM A 1 DIAS TASA		475,993.24	0.00
21/01/14	3.37% VENTA INVERSION MERCADO BANCARIO MI SUPERPAGARE PM A 1 DIAS TASA	13,484.65		13,484.65
21/01/14	TASA 3.37% PREMIO 1.26 VENTA INVERSION MERCADO BANCARIO MI SUPERPAGARE PM A 1 DIAS	421,124.82		434,609.47
21/01/14	TASA 3.37% PREMIO 39.42 VENTA INVERSION MERCADO BANCARIO MI SUPERPAGARE PM A 1 DIAS	476,037.80		910,647.27
21/01/14	TASA 3.37% PREMIO 44.56 VENTA INVERSION MERCADO BANCARIO MI SUPERPAGARE PM A 1 DIAS			

COPIA
 ORIGINAL



BANCO SANTANDER (MÉXICO), S.A.
 INSTITUCIÓN DE BANCA MÚLTIPLE
 GRUPO FINANCIERO SANTANDER MÉXICO

GOBIERNO DEL ESTADO DE JALISCO
 RFC SF1890301DUO

CUENTA PRINCIPAL
 02001577-001
 PAGINA 7 de 10

PERIODO: 01-01-2014 AL 31-01-2014

FIDUCIARIO

MOVIMIENTOS DEL PERIODO

FECHA	CONCEPTO	ENTRADAS	SALIDAS	SALDO
21/01/14	INVERSION MERCADO BANCARIO MI SUPERPAGARE PM A 1 DIAS TASA 3.37%		13,484.65	897,162.62
21/01/14	INVERSION MERCADO BANCARIO MI SUPERPAGARE PM A 1 DIAS TASA 3.37%		421,124.81	476,037.81
21/01/14	INVERSION MERCADO BANCARIO MI SUPERPAGARE PM A 1 DIAS TASA 3.37%		476,037.81	0.00
22/01/14	VENTA INVERSION MERCADO BANCARIO MI SUPERPAGARE PM A 1 DIAS TASA 3.37% PREMIO 1.26	13,485.91		13,485.91
22/01/14	VENTA INVERSION MERCADO BANCARIO MI SUPERPAGARE PM A 1 DIAS TASA 3.37% PREMIO 39.42	421,164.23		434,650.14
22/01/14	VENTA INVERSION MERCADO BANCARIO MI SUPERPAGARE PM A 1 DIAS TASA 3.37% PREMIO 44.56	476,082.37		910,732.51
22/01/14	INVERSION MERCADO BANCARIO MI SUPERPAGARE PM A 1 DIAS TASA 3.37%		13,485.91	897,246.60
22/01/14	INVERSION MERCADO BANCARIO MI SUPERPAGARE PM A 1 DIAS TASA 3.37%		421,164.23	476,082.37
22/01/14	INVERSION MERCADO BANCARIO MI SUPERPAGARE PM A 1 DIAS TASA 3.37%		476,082.37	0.00
23/01/14	VENTA INVERSION MERCADO BANCARIO MI SUPERPAGARE PM A 1 DIAS TASA 3.37% PREMIO 44.57	476,126.94		476,126.94
23/01/14	VENTA INVERSION MERCADO BANCARIO MI SUPERPAGARE PM A 1 DIAS TASA 3.37% PREMIO 39.43	13,487.17		489,614.11
23/01/14	VENTA INVERSION MERCADO BANCARIO MI SUPERPAGARE PM A 1 DIAS TASA 3.37% PREMIO 1.26	421,203.66		910,817.77
23/01/14	INVERSION MERCADO BANCARIO MI SUPERPAGARE PM A 1 DIAS TASA 3.37%		13,487.17	897,330.60
23/01/14	INVERSION MERCADO BANCARIO MI SUPERPAGARE PM A 1 DIAS TASA 3.37%		421,203.65	476,126.95
23/01/14	INVERSION MERCADO BANCARIO MI SUPERPAGARE PM A 1 DIAS TASA 3.37%		476,126.95	0.00
24/01/14	VENTA INVERSION MERCADO BANCARIO MI SUPERPAGARE PM A 1 DIAS TASA 3.37% PREMIO 1.26	13,488.43		13,488.43
24/01/14	VENTA INVERSION MERCADO BANCARIO MI SUPERPAGARE PM A 1 DIAS TASA 3.37% PREMIO 44.57	476,171.52		489,659.95
24/01/14	VENTA INVERSION MERCADO BANCARIO MI SUPERPAGARE PM A 1 DIAS TASA 3.37% PREMIO 39.43	421,243.08		910,903.03
24/01/14	INVERSION MERCADO BANCARIO MI SUPERPAGARE PM A 3 DIAS TASA 3.37%		13,488.43	897,414.60

COPIA

ORIGINAL

BANCO SANTANDER (MÉXICO), S.A. INSTITUCIÓN DE BANCA MÚLTIPLE. GRUPO FINANCIERO SANTANDER MÉXICO, R.F.C. BSM970519DU8, PROLONGACIÓN PASEO DE LA REFORMA No. 500, MOD. 206, COL. TOMÁS DE SANTA FE C.P. 01219, DELEG. ALVARO OBREGON, MÉXICO, D.F.



BANCO SANTANDER (MÉXICO), S.A.
 INSTITUCIÓN DE BANCA MÚLTIPLE
 GRUPO FINANCIERO SANTANDER MÉXICO

GOBIERNO DEL ESTADO DE JALISCO
 RFC SF1890301DUO

CUENTA PRINCIPAL

02001577-001
 PAGINA 8 de 10

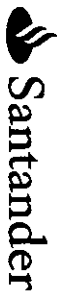
CODIGO DE CLIENTE : 1
 PERIODO: 01-01-2014

AL 31-01-2014

FIDUCIARIO

MOVIMIENTOS DEL PERIODO

FECHA	CONCEPTO	ENTRADAS	SALIDAS	SALDO
24/01/14	3.37% INVERSION MERCADO BANCARIO MI SUPERPAGARE PM A 3 DIAS TASA		421,243.07	476,171.53
24/01/14	3.37% INVERSION MERCADO BANCARIO MI SUPERPAGARE PM A 3 DIAS TASA		476,171.53	0.00
27/01/14	3.37% VENTA INVERSION MERCADO BANCARIO MI SUPERPAGARE PM A 3 DIAS TASA 3.37% PREMIO 133.72	476,305.25		476,305.25
27/01/14	TASA 3.37% PREMIO 118.30	421,361.37		897,666.62
27/01/14	VENTA INVERSION MERCADO BANCARIO MI SUPERPAGARE PM A 3 DIAS TASA 3.37% PREMIO 3.79	13,492.22		911,158.84
27/01/14	* PAGO DE HONORARIOS FIDUCIARIOS DEVENGADOS PERIODO 21/12/2013 AL 20/01/2014 RFC: BSM970519DU8		2,305.59	908,853.25
27/01/14	IVA AL 16% DE PAGO DE HONORARIOS FIDUCIARIOS DEVENGADOS PERIODO 21/12/2013 AL 20/01/2014 RFC: BSM970519DU8		368.89	908,484.36
27/01/14	INVERSION MERCADO BANCARIO MI SUPERPAGARE PM A 1 DIAS TASA 3.37%		13,492.21	894,992.15
27/01/14	INVERSION MERCADO BANCARIO MI SUPERPAGARE PM A 1 DIAS TASA 3.37%		420,024.12	474,968.03
27/01/14	INVERSION MERCADO BANCARIO MI SUPERPAGARE PM A 1 DIAS TASA 3.37%		474,968.03	0.00
28/01/14	VENTA INVERSION MERCADO BANCARIO MI SUPERPAGARE PM A 1 DIAS TASA 3.37% PREMIO 1.26	13,493.47		13,493.47
28/01/14	VENTA INVERSION MERCADO BANCARIO MI SUPERPAGARE PM A 1 DIAS TASA 3.37% PREMIO 39.32	420,063.44		433,556.91
28/01/14	VENTA INVERSION MERCADO BANCARIO MI SUPERPAGARE PM A 1 DIAS TASA 3.37% PREMIO 44.46	475,012.49		908,569.40
28/01/14	INVERSION MERCADO BANCARIO MI SUPERPAGARE PM A 1 DIAS TASA 3.37%		13,493.47	895,075.93
28/01/14	PAGO A KONTEO CONSULTORES, S.C. ABOGADO A CUENTA DE CREDITO ORIGINAL		57,420.00	837,655.93
28/01/14	INVERSION MERCADO BANCARIO MI SUPERPAGARE PM A 1 DIAS TASA 3.37%		391,353.43	446,302.50
28/01/14	INVERSION MERCADO BANCARIO MI SUPERPAGARE PM A 1 DIAS TASA 3.37%		446,302.50	0.00
29/01/14	VENTA INVERSION MERCADO BANCARIO MI SUPERPAGARE PM A 1 DIAS TASA 3.37% PREMIO 1.26	13,494.73		13,494.73
29/01/14	VENTA INVERSION MERCADO BANCARIO MI SUPERPAGARE PM A 1 DIAS TASA 3.37% PREMIO 1.26	391,390.07		404,884.80



BANCO SANTANDER (MÉXICO), S.A.
 INSTITUCIÓN DE BANCA MÚLTIPLE
 GRUPO FINANCIERO SANTANDER MÉXICO

GOBIERNO DEL ESTADO DE JALISCO
 RFC SE1890301DUO

CUENTA PRINCIPAL
 02001577-001
 PAGINA 9 de 10

CODIGO DE CLIENTE : 1
 PERIODO: 01-01-2014 AL 31-01-2014

FIDUCIARIO

MOVIMIENTOS DEL PERIODO

FECHA	CONCEPTO	ENTRADAS	SALIDAS	SALDO
29/01/14	TASA 3.37% PREMIO 36.64 VENTA INVERSION MERCADO BANCARIO MI SUPERPAGARE PM A 1 DIAS	446,344.28		851,229.08
29/01/14	TASA 3.37% PREMIO 41.78 INVERSION MERCADO BANCARIO MI SUPERPAGARE PM A 1 DIAS TASA		13,494.73	837,734.35
29/01/14	3.37% INVERSION MERCADO BANCARIO MI SUPERPAGARE PM A 1 DIAS TASA		391,390.06	446,344.29
29/01/14	3.37% INVERSION MERCADO BANCARIO MI SUPERPAGARE PM A 1 DIAS TASA		446,344.29	0.00
30/01/14	3.37% VENTA INVERSION MERCADO BANCARIO MI SUPERPAGARE PM A 1 DIAS TASA	13,495.99		13,495.99
30/01/14	TASA 3.37% PREMIO 1.26 VENTA INVERSION MERCADO BANCARIO MI SUPERPAGARE PM A 1 DIAS	391,426.70		404,922.69
30/01/14	TASA 3.37% PREMIO 36.64 VENTA INVERSION MERCADO BANCARIO MI SUPERPAGARE PM A 1 DIAS	446,386.07		851,308.76
30/01/14	TASA 3.37% PREMIO 41.78 INVERSION MERCADO BANCARIO MI SUPERPAGARE PM A 1 DIAS TASA		13,495.99	837,812.77
30/01/14	3.37% INVERSION MERCADO BANCARIO MI SUPERPAGARE PM A 1 DIAS TASA		391,426.69	446,386.08
30/01/14	3.37% INVERSION MERCADO BANCARIO MI SUPERPAGARE PM A 1 DIAS TASA		446,386.08	0.00
31/01/14	3.37% VENTA INVERSION MERCADO BANCARIO MI SUPERPAGARE PM A 1 DIAS TASA	13,497.25		13,497.25
31/01/14	TASA 3.37% PREMIO 1.26 VENTA INVERSION MERCADO BANCARIO MI SUPERPAGARE PM A 1 DIAS	391,463.33		404,960.58
31/01/14	TASA 3.37% PREMIO 36.64 VENTA INVERSION MERCADO BANCARIO MI SUPERPAGARE PM A 1 DIAS	446,427.87		851,388.45
31/01/14	TASA 3.37% PREMIO 41.78 INVERSION MERCADO BANCARIO MI SUPERPAGARE PM A 4 DIAS TASA		13,497.25	837,891.20
31/01/14	3.4% INVERSION MERCADO BANCARIO MI SUPERPAGARE PM A 4 DIAS TASA		391,463.33	446,427.87
31/01/14	3.4% INVERSION MERCADO BANCARIO MI SUPERPAGARE PM A 4 DIAS TASA		446,427.87	0.00
31/01/14	3.4% INVERSION MERCADO BANCARIO MI SUPERPAGARE PM A 4 DIAS TASA		446,427.87	0.00
	SALDO FINAL			0.00

BANCO SANTANDER (MÉXICO), S.A. INSTITUCIÓN DE BANCA MÚLTIPLE, GRUPO FINANCIERO SANTANDER MÉXICO, R.F. C BSM970519DU8, PROLONGACIÓN PASEO DE LA REFORMA No. 500, MOD. 206, COL. LOMAS DE SANTA FE C.P. 01219, DELEG. ALVARO OBREGÓN, MÉXICO, D.F.



BANCO SANTANDER (MÉXICO), S.A.
 INSTITUCIÓN DE BANCA MULTIPLE
 GRUPO FINANCIERO SANTANDER MÉXICO

GOBIERNO DEL ESTADO DE JALISCO
 RFC: SFI890301DU0

CUENTA PRINCIPAL

02001577-001
 PAGINA 10 de 10

FIDUCIARIO

CODIGO DE CLIENTE : 1
 PERIODO: 01-01-2014 AL 31-01-2014

HONORARIOS Y COMISIONES

FECHA	CONCEPTO	ADEUDOS	PAGOS	SALDO
20/01/14	ADEUDO ANTERIOR MONEDA NACIONAL COMISIONES DEVENGADAS 21/DEC/2013 AL 20/JAN/2014 CUOTA FIJA:2000 VF:1.152796	2,305.59		0.00
20/01/14	IVA DE COMISIONES DEVENGADAS 21/DEC/2013 AL 20/JAN/2014 CUOTA FIJA:2000 VF:1.152796	368.89		2,674.48
27/01/14	* PAGO DE HONORARIOS FIDUCIARIOS DEVENGADOS PERIODO 21/12/2013 AL 20/01/2014 RFC:BSM970519DU8		2,305.59	368.89
27/01/14	IVA AL 16% DE PAGO DE HONORARIOS FIDUCIARIOS DEVENGADOS PERIODO 21/12/2013 AL 20/01/2014 RFC:BSM970519DU8		368.89	0.00
	SALDO A PAGAR MONEDA NACIONAL			0.00
	* PAGO EN UNA SOLA EXHIBICION			

MENSUALES

CUALQUIER SOLICITUD, ACLARACION O RECLAMACION REFERENTE A SU ESTADO DE CUENTA, PODRA PRESENTARLA A TRAVES DE LA UNIDAD ESPECIALIZADA DE ATENCION A CLIENTES AL CORREO ELECTRONICO: atencionfiduciario@santander.com.mx O SI LO PREFERIERE CONTACTAR AL DEFENSOR DEL CLIENTE CUYO CORREO ELECTRONICO ES defensordelcliente@santander.com.mx; SIN PERJUICIO DEL QUE PODRA PRESENTAR SU RECLAMACION ANTE LA COMISION NACIONAL PARA LA DEFENSA DE LOS USUARIOS DE SERVICIOS FINANCIEROS AL TELEFONO (55) 53-40-09-99 O 01-800-999-8080 DEL INTERIOR DE LA REPUBLICA, CUYA DIRECCION DE INTERNET ES www.conduusef.gob.mx

BANCO SANTANDER (MEXICO) S.A., INSTITUCION DE BANCA MULTIPLE, GRUPO FINANCIERO SANTANDER HACE DE SU CONOCIMIENTO QUE SUS DATOS PERSONALES Y EL TRATAMIENTO DE ESTOS, SE HARA DE ACUERDO A LO ESTABLECIDO POR LA LEY FEDERAL DE PROTECCION DE DATOS PERSONALES EN POSESION DE LOS PARTICULARES ASI COMO POR NUESTRA POLITICA DE PRIVACIDAD; ASIMISMO SE ENTENDERA QUE USTED OTORGA SU CONSENTIMIENTO AL TRATAMIENTO DE SUS DATOS PERSONALES AL NO REALIZAR EL EJERCICIO DE DERECHOS ARCO. USTED PODRA CONSULTAR NUESTRO AVISO DE PRIVACIDAD EN LA PAGINA www.santander.com.mx

FEEL DEL ORIGINAL

BANCO SANTANDER (MÉXICO), S.A. INSTITUCIÓN DE BANCA MULTIPLE, GRUPO FINANCIERO SANTANDER MÉXICO, R.F.C BSM970519DU8, PROLONGACIÓN PASEO DE LA REFORMA No. 500, MOD. 206, COL. LOMAS DE SANTAFE C.P. 01219, DELEG. ALVARO OBREGON, MEXICO, D.F.