

# INFORME CUATRIMESTRAL ENERO-ABRIL 2013



INSTITUTO DE INFORMACIÓN TERRITORIAL DEL ESTADO DE JALISCO

22 DE MAYO DEL 2013

# Contenido

1. **Avance general de indicadores del POA**
  - 1.1 Estudios territoriales, proyectos especiales y sistemas desarrollados
  - 1.2 Personas capacitadas
  - 1.3 Servicios de difusión y divulgación emitidos
  - 1.4 Servicios de información otorgados en línea
2. **Indicador institucional: Capacitación interna**
3. **Rendición de cuentas y Transparencia: Administración y Jurídico**
4. **Balance general y retos**

# Avance general

Indicador	Meta cuatrimestral	Avance real	Porcentaje de cumplimiento
Estudios territoriales, proyectos especiales y sistemas desarrollados	48	61	127%
Personas capacitadas	20	8	40%
Servicios de difusión y divulgación emitidos	155	245	158%
Servicios de información otorgados en línea	50,295	57,578	114%

# Indicadores



Instituto de Información Territorial del Estado de Jalisco

Captura y consulta de los indicadores del iTerritorial

01	Estudios territoriales, proyectos y sistemas desarrollados	<a href="#">Capturar</a>	<a href="#">Datos</a>	<a href="#">Gráficas</a>
02	Servicios de información en línea	<a href="#">Capturar</a>	<a href="#">Datos</a>	<a href="#">Gráficas</a>
03	Servicios de difusión y divulgación emitidos	<a href="#">Capturar</a>	<a href="#">Datos</a>	<a href="#">Gráficas</a>
04	Personas capacitadas	<a href="#">Capturar</a>	<a href="#">Datos</a>	<a href="#">Gráficas</a>
05	Capacitación interna	<a href="#">Capturar</a>	<a href="#">Datos</a>	<a href="#">Gráficas</a>

Registro de solicitudes de información

2012	Registro de solicitudes de información 2012		<a href="#">Datos</a>	<a href="#">Gráficas</a>
2013	Registro de solicitudes de información 2013	<a href="#">Capturar</a>	<a href="#">Datos</a>	<a href="#">Gráficas</a>

- 4 indicadores del POA
- 1 indicador institucional
- 1 subsistema

El seguimiento a los indicadores se hace a través del tablero de Control en línea

<http://iit.app.jalisco.gob.mx/difusion/macroindicadores.html>

Macro indicador.- Estudios territoriales, proyectos y sistemas desarrollados ☆

Archivo Editar Ver Insertar Formato Datos Herramientas Formulario (62) Ayuda Última modificación hace 1 hora

Comentarios Compartir

fx	A	B	C	D	F	H	J	K	L	M
1	Marca temporal	Componente	Número de estudios, proyectos o sistemas desarrollados	Nombre del estudio, proyecto o sistema	Institución solicitante	Responsable	Fecha de inicio	Fecha de fin	Observaciones	Resultados obtenidos
57	26/04/2013 15:15:39	Análisis	1	Muestra de un mapa de exposición del ser humano al ruido generado por las rutas de transporte público en la zona centro de Guadalajara.	iTerritorial	Juan José Del Toro Madrueno, Bernabé Covarrubias Hurtado y Carlos Ruiz	3/04/2013	24/04/2013	La información de las rutas de transporte son de 2012 con fuente del OCCOIT.	Mapa muestra, con el análisis de unos segmentos de algunas calles o avenidas del centro de Guadalajara, donde se puede apreciar las vialidades donde el ser humano esta mayormente expuesto al ruido generado, por las unidades del transporte público.

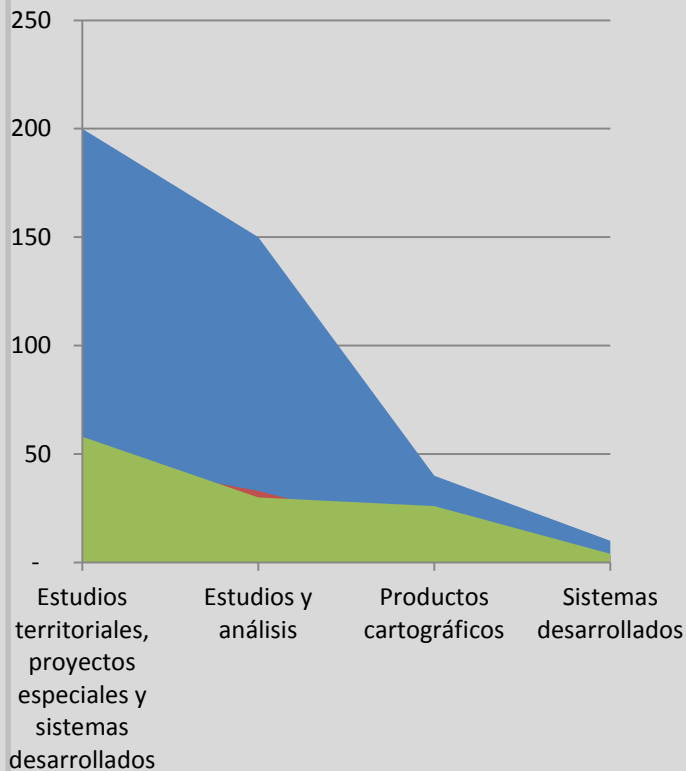
# Indicadores del POA

## Estudios territoriales, proyectos especiales y sistemas desarrollados

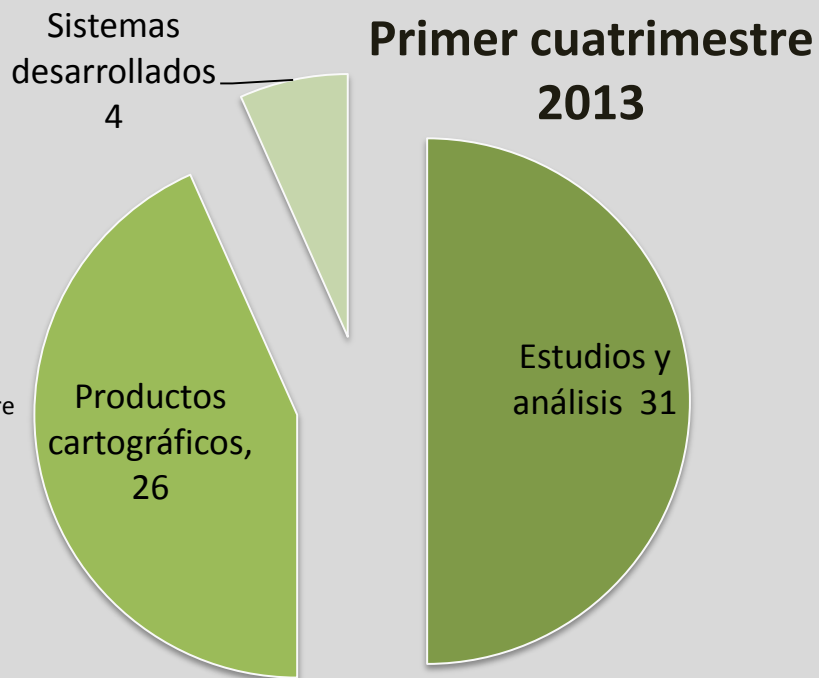
Sub-indicador	enero	febrero	marzo	abril	1er cuatrimestre
Análisis	1	4	2	2	9
Estudio territorial		16			16
Metodología		1			1
Producto Cartográfico	2	15	5	4	26
Proyecto especial		4	1		5
Sistema desarrollado	2		1	1	4
<b>Total</b>					<b>61</b>

Meta cuatrimestral: 48 estudios territoriales, proyectos especiales o sistemas desarrollados

# 61 estudios territoriales, proyectos especiales y sistemas desarrollados



- Meta anual
- Meta primer cuatrimestre
- Avance primer cuatrimestre



Meta cuatrimestral: 48 estudios territoriales, proyectos especiales o sistemas desarrollados

# Estudios territoriales, proyectos especiales y sistemas desarrollados

- Elaboración del mosaico estatal en color natural a partir de 10 escenas Landsat 5 - 2011
- Elaboración de las cartas municipales y memorias técnicas para las 12 regiones del estado, con base en el Mapa General del Estado de Jalisco 2013, 1:50,000
- Análisis para la identificación de áreas incompatibles para la posible ubicación de rellenos sanitarios en tres municipios de la Región Norte y en el estado de Jalisco.
- Interpretación del Decreto 14,218 (2011), en comparación con el Plan Parcial de Tlaquepaque (1997), a petición del Tribunal Administrativo por territorio en controversia con Tonalá.
- Edición del mapa con cuencas visuales para carreteras del estado de Jalisco
- Contraste del crecimiento de la mancha urbana de la zona conurbada de Guadalajara
- Elaboración del mosaico estatal Landsat 5 TM multiespectral 2011
- Elaboración del mosaico estatal a partir de 51 escenas ortorrectificadas SPOT 5 pancromático 2011 – 2012
- Análisis de visibilidad para ubicar la Radiobase eJalisco del Centro Universitario Costa
- Ortorrectificación de 51 escenas SPOT 5 2011 – 2012

# Estudios territoriales, proyectos especiales y sistemas desarrollados

- Elaboración de 125 Mapas Municipales de Peligros
- Edición Cartográfica de los Caminos del fraccionamiento "Los Cazos"
- Gestión de indicadores de aire y bosques como insumo para la elaboración de los Indicadores de Medio Ambiente
- Respuesta técnica a la solicitud de ubicación del Predio Rústico Cerro Colorado en Teocaltiche
- Re-estructuración y densificación de la Red Geodésica del AMG- Caso Zapopan
- Redacción del documento normativo "Instructivo técnico para la producción de Cartografía Catastral Rústica por medio de Tecnología Satelital"
- Proyecto para la elaboración del Atlas Municipal de Caminos Rurales en Tepatitlán
- Proyecto técnico para la operación de la estación GNSS del Municipio de Zapotlanejo e incorporación al Red Geodésica Nacional Activa del INEGI, actualmente en etapa de pruebas.
- Elaboración del Mapa Base Municipal para los mapas de Uso de suelo y Peligros.
- Edición de 125 mapas municipales de uso de suelo y vegetación serie IV en tamaño carta
- Integración de 125 mapas municipales con las Unidades de Gestión Ambiental

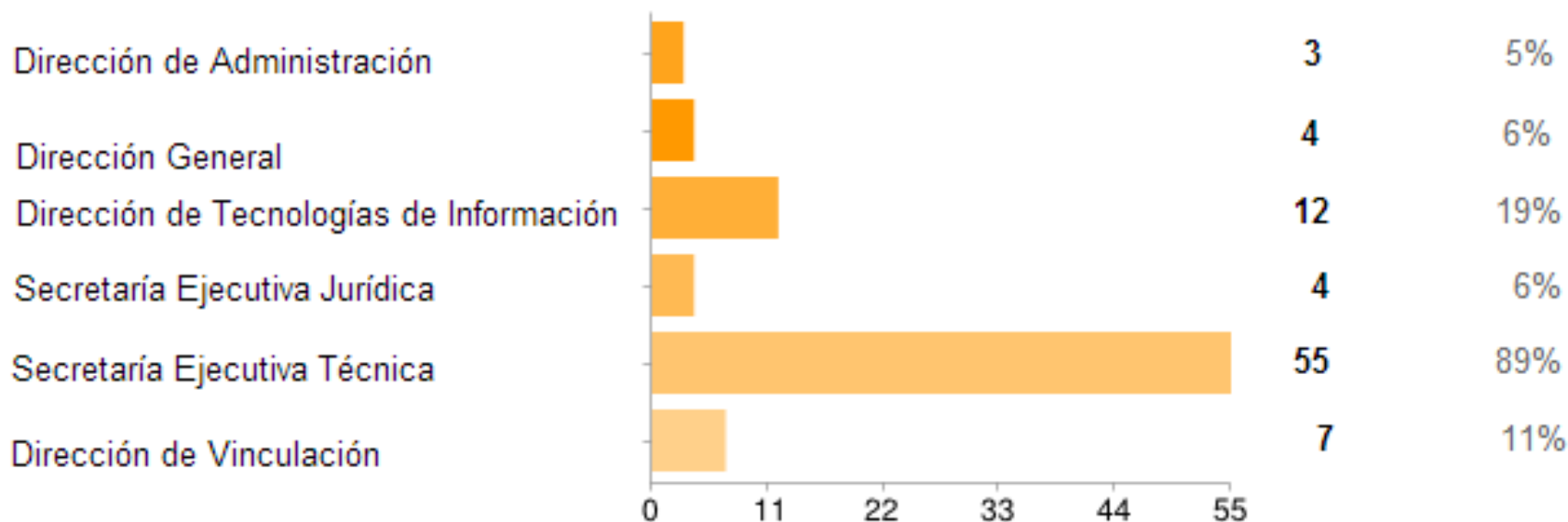


# Estudios territoriales, proyectos especiales y sistemas desarrollados

- Integración del Inventario de Predios Rústicos en el Municipio de Etzatlán
- Complemento de información de 46 rutas en la base de datos "Rutas de Transporte AMG"
- Elaboración y publicación de los servicios WMS imagen satelital Landsat 5 2011, WMS SPOT 2012, WMS de nombres geográficos y WFS del mapa de Jalisco 2013
- Integración del archivo vectorial Mapa manzanero de Guadalajara del año de 1906
- Muestra de un mapa de exposición del ser humano al ruido generado por las rutas de transporte público en la zona centro de Guadalajara
- Actualización de 21 capas de información del Inventario Estatal del proyecto Atlas de Caminos y Carreteras del Estado de Jalisco, 2012
- 123 análisis para la construcción de la red municipal en formato vectorial
- 123 Tablas de Distancia de la Cabecera Municipal a sus Principales Localidades Conectada a la Red de Caminos y Carreteras
- Desarrollo del Sistema de Consulta de Sitios Conectados eJalisco
- Desarrollo del nuevo portal del SITEL
- Desarrollo del Sistema de Captura y Consulta de Macroindicadores
- Desarrollo del Sistema de consulta de Límites Municipales

# Estudios territoriales, proyectos especiales y sistemas desarrollados

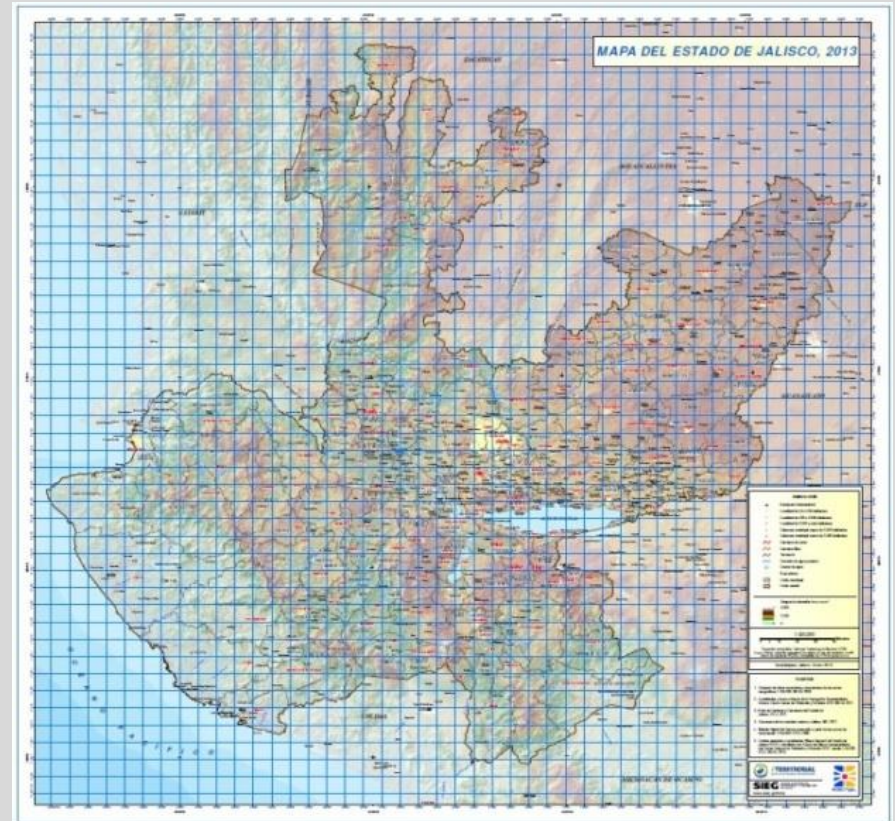
## Direcciones involucradas



El sistema permite elegir varias opciones a la vez, por lo que la suma total puede ser superior al 100%

# Estudio/Proyecto relevante: Mapa General del Estado de Jalisco 2013

- De los trabajos realizados por el grupo de límites municipales, en particular el Mapa General del Estado de Jalisco 2013, se derivan los siguientes productos:



# Productos

- Las cartas municipales.
- Memorias técnicas de los límites municipales del Mapa General 2013.
- Estudio de colindancias municipales de rasgos geográficos, territoriales y decretos.
- Sistema de Consulta sobre límites municipales del Mapa General 2013 (<http://sitel.jalisco.gob.mx/mapageneral/>)

# Indicadores del POA

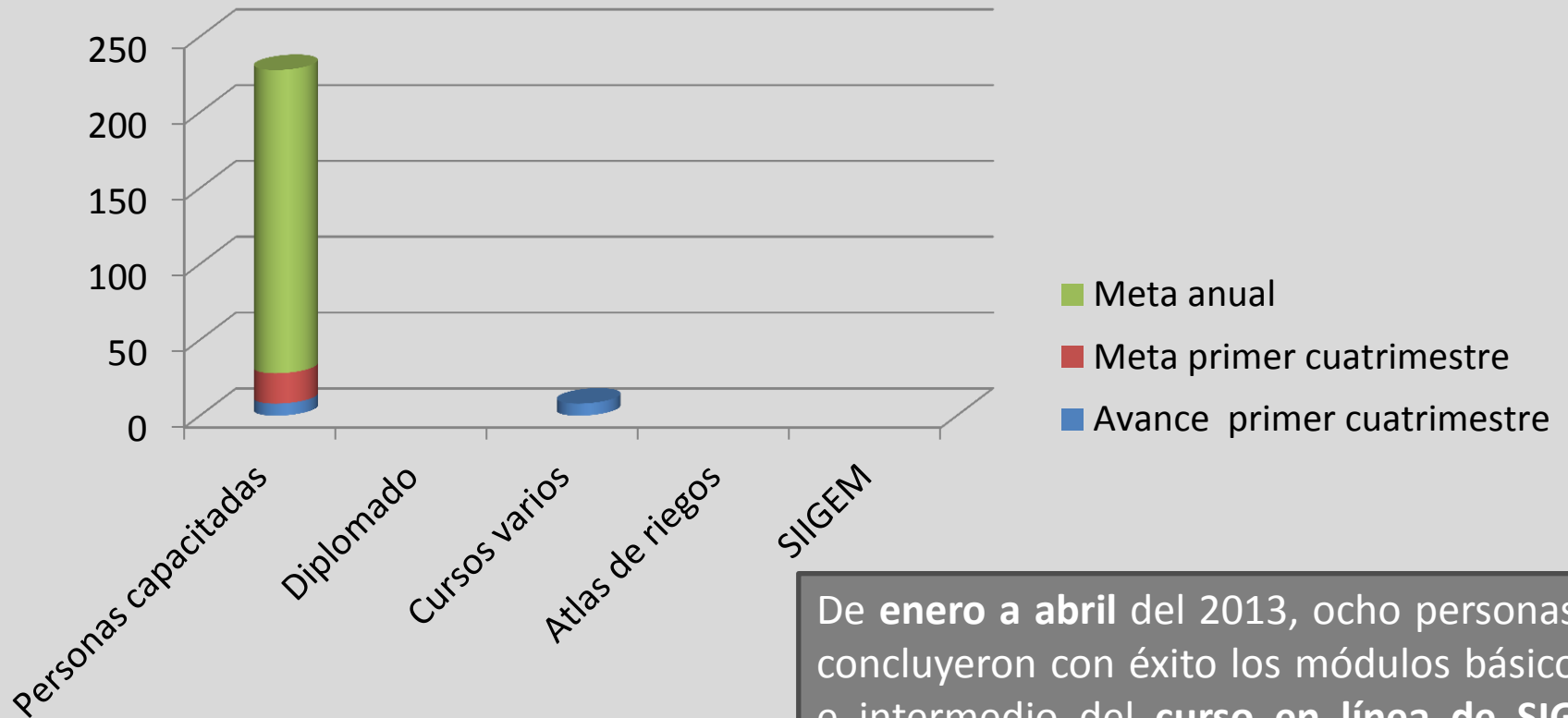
## Personas capacitadas

Sub-indicador	enero	febrero	marzo	abril	1er cuatrimestre
Diplomado	-	-	-	-	-
Cursos varios	-	8	-	-	8
Atlas de riesgos	-	-	-	-	-
SIIGEM	-	-	-	-	-
<b>Total</b>					<b>8</b>

Este indicador estuvo por debajo de la Meta Cuatrimestral debido al desfase en tiempo del Curso en línea SIG Libre. Considerando esto se está en la dirección correcta.

Meta cuatrimestral: 20 personas capacitadas

# Personas capacitadas



De **enero a abril** del 2013, ocho personas concluyeron con éxito los módulos básico e intermedio del **curso en línea de SIG libre**. La meta programada eran 20 personas capacitadas.

# Caso particular de capacitación

## Curso en línea SIG Libre

El curso tiene como objetivo desarrollar habilidades básicas para el uso y manejo de los Sistemas de Información Geográfica, sin dejar a lado las bases teóricas en cuanto a Fundamentos de Cartografía, Sistemas de Posicionamiento Global (GPS) y Diccionario de Datos.

Se compone de cuatro apartados:

- I. Fundamentos de SIG.
- II. SIG Libre Básico
- III. SIG Libre Intermedio
- IV. SIG Libre Avanzado

El curso impartido durante el primer cuatrimestre fue la **prueba piloto**, en la cual se inscribieron 21 personas, y se terminaron de integrar y desarrollar los materiales para el curso en línea.

El 22 de abril arrancó nuevamente el curso, 70 inscritos, de trece países diferentes, ver <http://iitej.blogspot.mx/2013/04/inicia-en-el-instituto-de-informacion.html>

# Indicadores POA

## Servicios de difusión y divulgación emitidos

Sub-indicador	enero	febrero	marzo	abril	1er cuatrimestre
Atención a solicitudes de Información y/o asesoría	36	25	15	36	112
Bloques de 25 twits	5	6	3	4	18
Conferencias y presentaciones	3	6	3	-	12
Cápsulas en radio	-	6	-	-	6
Entrevistas	1		1	4	6
Notas / Artículos Técnicos	-	4	4	2	10
Notas de Prensa	-	1	7	2	10
Notas Web	4	22	11	12	54
Participación en talleres o reuniones técnicas	4	8	1	4	17
<b>Total</b>					<b>245</b>

Meta cuatrimestral: 155 servicios de difusión y divulgación emitidos



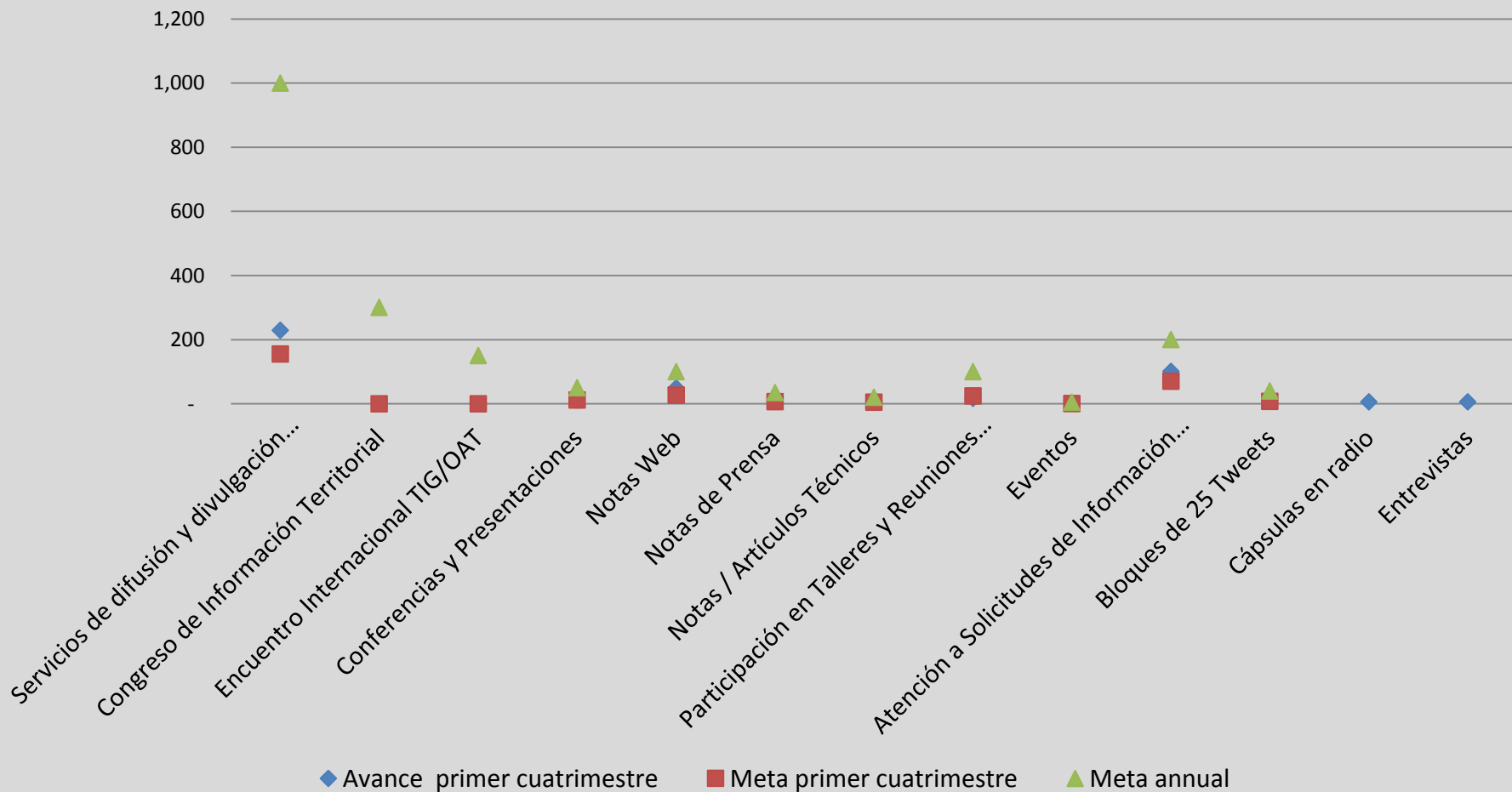
# Indicadores POA

**En relación al número de Servicios de difusión y divulgación emitidos se cumplió la meta cuatrimestral un 158%, esto debido a:**

- **Un mayor número de solicitudes de información atendidas, mucho más de las previstas; y**
- **a más notas Web.**
- **Se está considerando ajustar la meta anual para este indicador.**

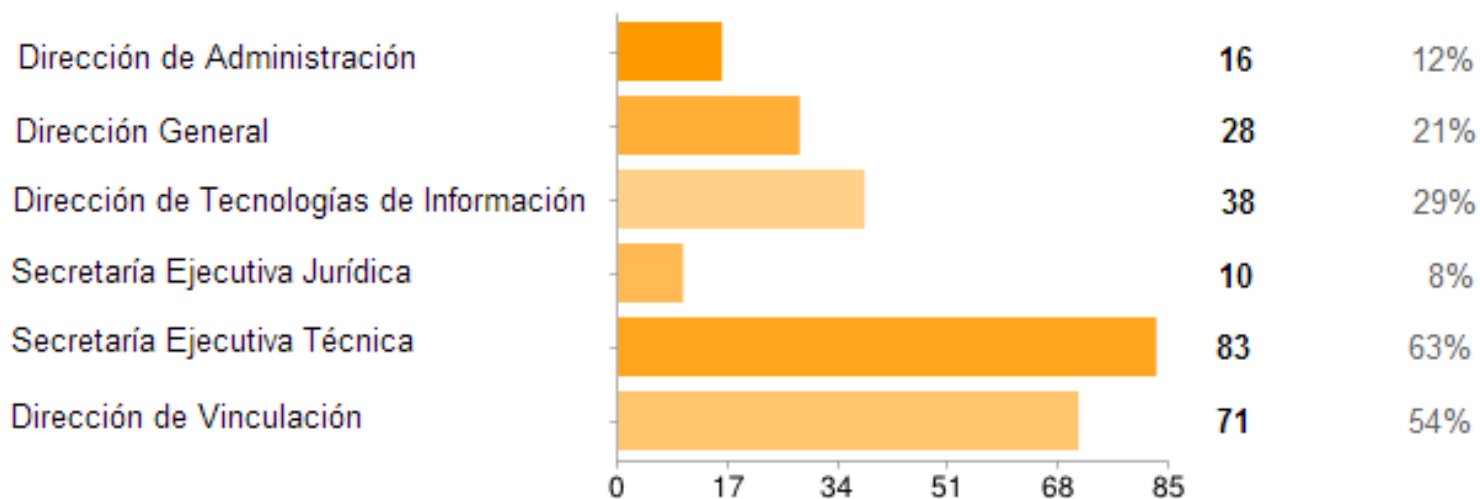
Meta cuatrimestral: 155 servicios de difusión y divulgación emitidos

# Servicios de difusión y divulgación emitidos



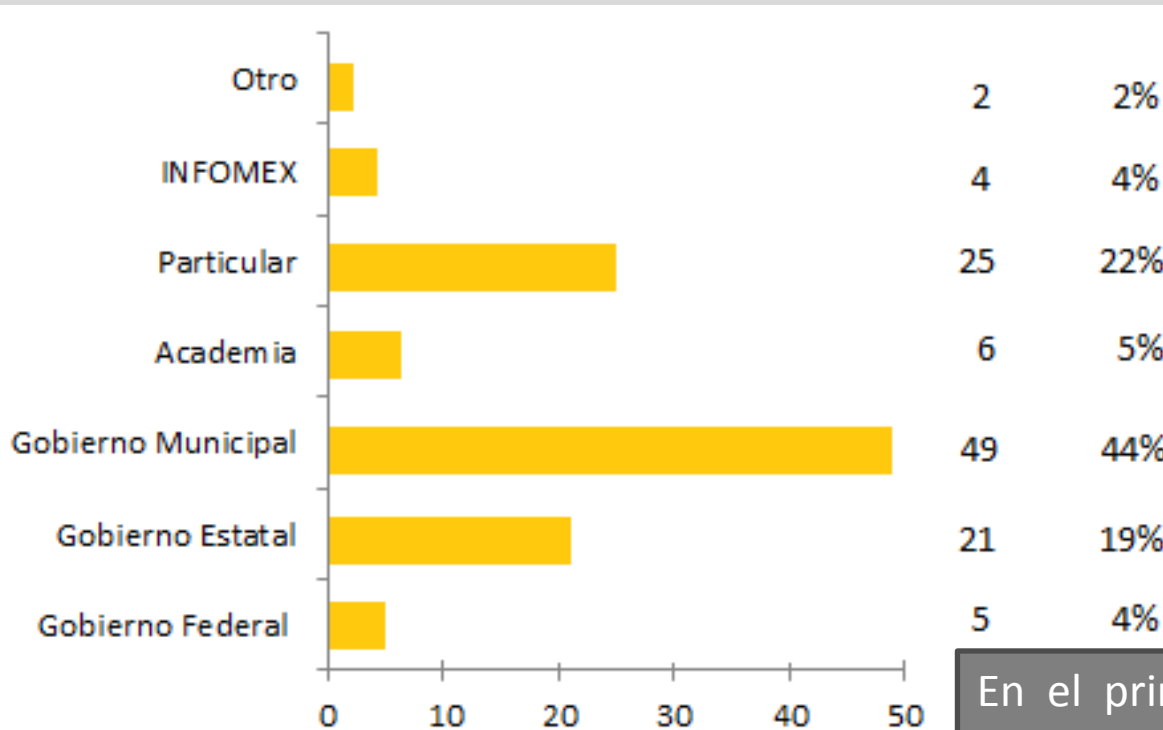
# Direcciones involucradas en brindar servicios de difusión y divulgación

## Direcciones involucradas



El sistema permite elegir varias opciones a la vez, por lo que la suma total puede ser superior al 100%

# 112 solicitudes de información o asesoría atendidas



En el primer cuatrimestre predominaron las solicitudes de Tablas y bases de datos, Imágenes (fotografía aérea, ortofoto, imagen de satélite), Cartografía vectorial y Estudios territoriales.

# Notas técnicas, con impactos amplios de difusión

En el tema de **áreas verdes urbanas**, tuvo replica en periódico Milenio, Informador y Mural.

<http://www.lajornadajalisco.com.mx/2013/02/13/el-62-de-la-poblacion-de-la-zmg-vive-en-zonas-con-insuficientes-areas-verdes-iitej>

<http://busquedas.gruporeforma.com/mural/Documentos/DocumentoImpresa.aspx?ValoresForma=971714-2025,iitej> (10-Feb-2013)

<http://www.informador.com.mx/jalisco/2013/434738/6/dos-de-cada-tres-tapatios-viven-con-escasas-areas-verdes.htm>

Fecha	No. Boletín	Título	Prensa
06- Feb	Boletín informativo 001/2013	iTerritorial propone crear un Sistema de monitoreo y alerta temprana de incendios	No hubo
19- Feb	Boletín informativo 002/2013	Características del mosaico estatal Landsat 5 - 2011	N/A
04- Mar	Boletín informativo 003/2013	Jalisco presenta una tendencia a la baja en la emisión de GEI por consumo de gasolina para transporte sea particular o público	Entrevista c7 y televisa <a href="http://www.televisaregional.com/guadalajara/noticias/ultimas-noticias/Jalisco-a-la-baja-en-la-emision-de-gas-de-efecto-invernadero--195301691.html">http://www.televisaregional.com/guadalajara/noticias/ultimas-noticias/Jalisco-a-la-baja-en-la-emision-de-gas-de-efecto-invernadero--195301691.html</a>
04- Mar	Boletín informativo 004/2013	En Jalisco los municipios de la zona conurbada del AMG son los que presentan una mayor emisión de GEI	<a href="http://www.informador.com.mx/jalisco/2013/443449/6/proponen-predios-municipales-para-areas-verdes.htm">http://www.informador.com.mx/jalisco/2013/443449/6/proponen-predios-municipales-para-areas-verdes.htm</a>
21- Mar	Boletín informativo 005/2013	Jalisco cuarto Estado en número de incendios forestales a nivel nacional y el séptimo en superficie siniestrada	notisistema.com

# Notas técnicas, con impactos amplios de difusión

Fecha	No. Boletín	Título	Prensa
Se canceló el boletín informativo 006/2013 (imagen inegi)			
21- Boletín informativo Mar 007/2013		22 de Marzo Día Mundial del agua, este año dedicado a la cooperación alrededor del agua	<a href="http://www.informador.com.mx/jalisco/2013/446117/6/jalisco-pide-mecanismos-de-cooperacion-para-cuidar-el-agua.htm">http://www.informador.com.mx/jalisco/2013/446117/6/jalisco-pide-mecanismos-de-cooperacion-para-cuidar-el-agua.htm</a> <a href="http://www.milenio.com/cdb/doc/noticias2011/5d81e36b3748c0a13716e1cdb9045204">www.milenio.com/cdb/doc/noticias2011/5d81e36b3748c0a13716e1cdb9045204</a>
24- Boletín informativo Abr 008/2013		El ruido en Guadalajara como fuente de contaminación ambiental y su efecto en la salud humana	Entrevista c7
13- Reunión POFA del 8 de Feb Cuenca de El Ahogado		El 62% de la población de la ZMG vive en zonas con insuficientes áreas verdes: IITEJ ()	<a href="http://www.lajornadajalisco.com.mx/2013/02/13/el-62-de-la-poblacion-de-la-zmg-vive-en-zonas-con-insuficientes-areas-verdes-iitej/">http://www.lajornadajalisco.com.mx/2013/02/13/el-62-de-la-poblacion-de-la-zmg-vive-en-zonas-con-insuficientes-areas-verdes-iitej/</a> <a href="http://busquedas.gruporeforma.com/mural/Documentos/DocumentoImpresa.aspx?ValoresForma=971714-2025,iitej">http://busquedas.gruporeforma.com/mural/Documentos/DocumentoImpresa.aspx?ValoresForma=971714-2025,iitej</a> (10-Feb) <a href="http://www.informador.com.mx/jalisco/2013/434738/6/dos-de-cada-tres-tapatios-viven-con-escasas-areas-verdes.htm">http://www.informador.com.mx/jalisco/2013/434738/6/dos-de-cada-tres-tapatios-viven-con-escasas-areas-verdes.htm</a> <a href="http://www.informador.com.mx/jalisco/2013/443449/6/proponen-predios-municipales-para-areas-verdes.htm">http://www.informador.com.mx/jalisco/2013/443449/6/proponen-predios-municipales-para-areas-verdes.htm</a>

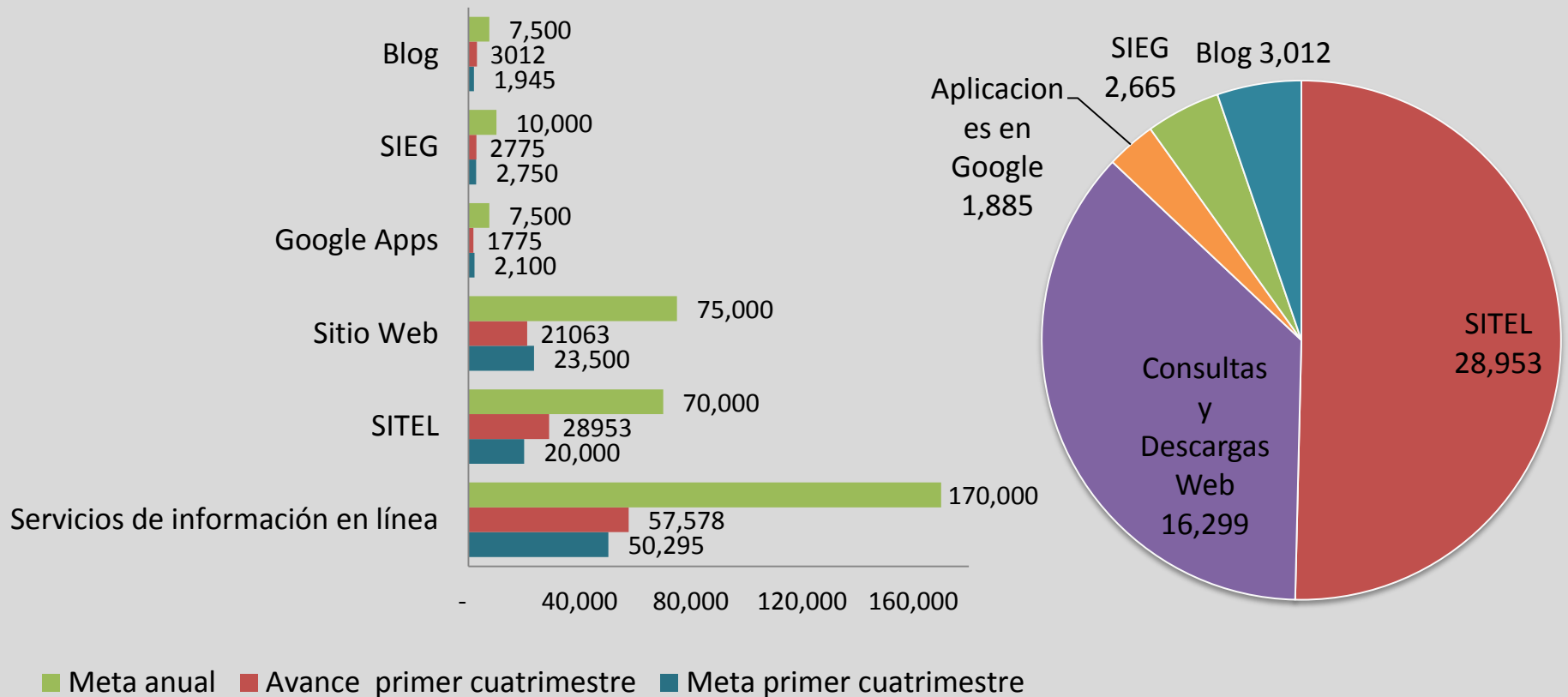
# Indicadores POA

## Servicios de información otorgados en línea

Sub-indicador	enero	febrero	marzo	abril	1er cuatrimestre
SITEL	4,595	8,364	7,878	8,116	28,953
Consultas y descargas Web	5,225	5,730	4,764	5,344	21,063
Aplicaciones en Google	369	371	580	455	1,775
SIEG	745	648	690	692	2,775
Blog	434	793	1,028	757	3,012
<b>Total</b>					<b>57,578</b>

Meta cuatrimestral: 50,295 servicios de información otorgados en línea, 14% arriba.

# Servicios de información otorgados en línea





# SITEL

**JALISCO** GOBIERNO DEL ESTADO

**ITERRITORIAL** INSTITUTO DE INFORMACIÓN TERRITORIAL

Sistema de Información Territorial en Línea


Inicio

Bienvenidos al Sistema de Información Territorial Estatal en Línea

Acerca de SITEL

Aplicaciones

- Sistema de Consulta del Mapa General 2013
- Sistema de Consulta de Biodiversidad
- Sistema de Consulta de Sitios Conectados eJalisco
- Sistema de Consulta de la Red Geodésica Estatal
- Sistema de Consulta de Áreas Verdes por Habitante
- Sistema de Consulta de



Twitter

ITETJ

itej: fb.me/2AP7BvNAR  
3 days ago · reply · retweet · Favorite

itej: Agradecemos a Lic. Ceila Jacobo de la Comisión de Gobernación por su visita al ITerritorial · reply · retweet · Favorite

itej: #graciasanetnet ITerritorial utiliza los servicios web WMS, WFS en stel.jalisco.gob.mx 3 days ago · reply · retweet · Favorite

itej: En el Día Internacional de los Museos, ITerritorial felicita a @TrompoMagico y lo invita a visitarlo. fb.me/26igH42690

**JALISCO** GOBIERNO DEL ESTADO

**Sistema de Consulta Límites Municipales**  
Instituto de Información Territorial del Estado de Jalisco

Sistema de Información Territorial en Línea

Seleccione un municipio:

Mapa | Satélite



**ARROYOS LA FUNDICIÓN Y EL TACOTÉ**  
FUENTE: HIDROGRAFÍA INEGI  
FECHA DECRETO: N/A  
MUNICIPIO 1: GUACHINANGO  
MUNICIPIO 2: ATENGO  
ESCALA: 1:50,000  
LONGITUD: 11169.6989939  
[DOCUMENTO COLINDANCIAS GUACHINANGO](#)  
[DOCUMENTO COLINDANCIAS ATENGO](#)  
[MEMORIA TÉCNICA GUACHINANGO](#)  
[MEMORIA TÉCNICA ATENGO](#)

**JALISCO** GOBIERNO DEL ESTADO

**Sistema de Consulta de Sitios Conectados eJalisco**  
Instituto de Información Territorial del Estado de Jalisco

Sistema de Información Territorial en Línea

se 1

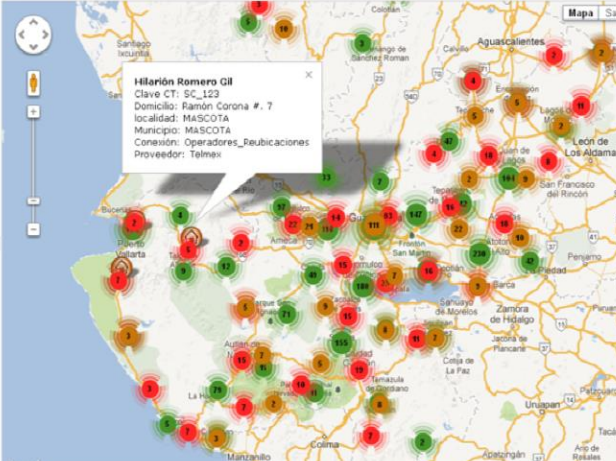
- Escuelas
- Centros de Salud
- Oficinas de Gobierno

se 2

- Escuelas
- Centros de Salud
- Oficinas de Gobierno

red eJalisco es un proyecto conectividad estatal, con el fin acortar la brecha digital través del acceso a servicios comunicación de banda ancha aplicaciones para eEduación, eSalud Gobierno.

visita más información en: <http://www.ejalisco.gob.mx/red>



**Hilarion Romero Gil**  
Clave CT: SC\_123  
Domicilio: Ramón Corona #. 7  
localidad: MASCOYA  
Municipio: MASCOYA  
Conexión: Operadores\_Publicaciones  
Proveedor: Telmex

**JALISCO** GOBIERNO DEL ESTADO

**Sistema de Consulta de Biodiversidad**  
Instituto de Información Territorial del Estado de Jalisco

Sistema de Información Territorial en Línea

Consulta más información en la [página informativa](#)

Mapa | Satélite

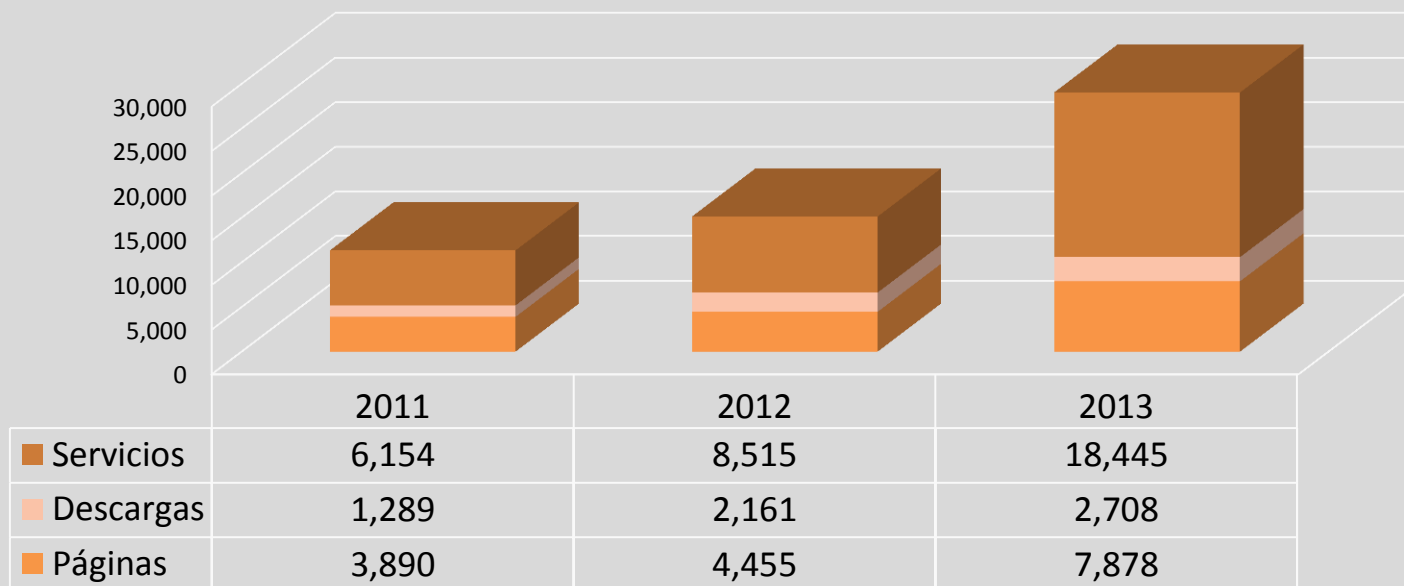


**Chapala**  
Tipo: Guía1 Registros 2  
Autor(es): Ing. Raúl López V., Biol. Hugo O. Covarrubias Legaspi, Geógr. Raquel M. González Maldonado, Biol. Jesús Cortés Aguilar, Lódog. Dalca C. Rocha S. y Biol. María de la O Villalobos S. P (Liga 1)  
Fecha de publicación o realización: S/D  
Publicado por: CEA1 CONABIO2  
Número de individuos o especies: 84 especies (Liga 1), 142 para el AICA (Liga 2)  
Más información:  
[Liga 01](#)  
[Liga 02](#)

# Impacto en los servicios en línea

- Incremento del 91.86% con respecto al primer cuatrimestre de 2012

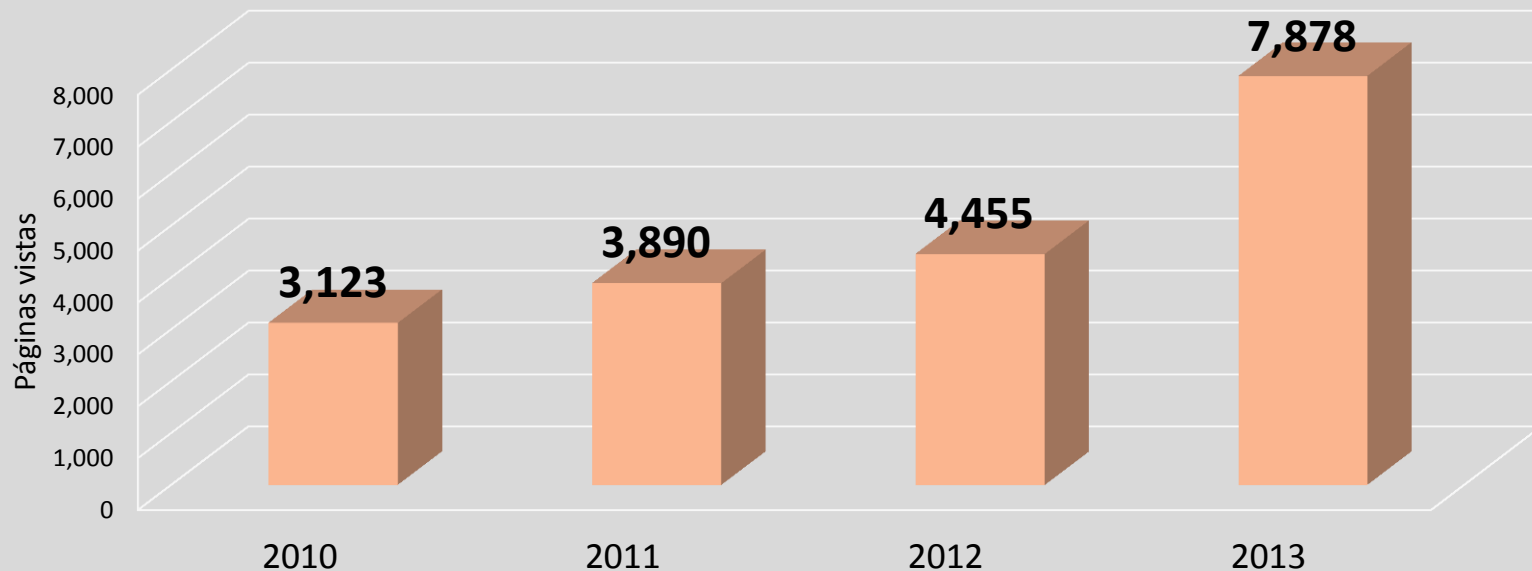
Comparativo Primer Cuatrimestre 2011 - 2013



# Impacto en las páginas vistas

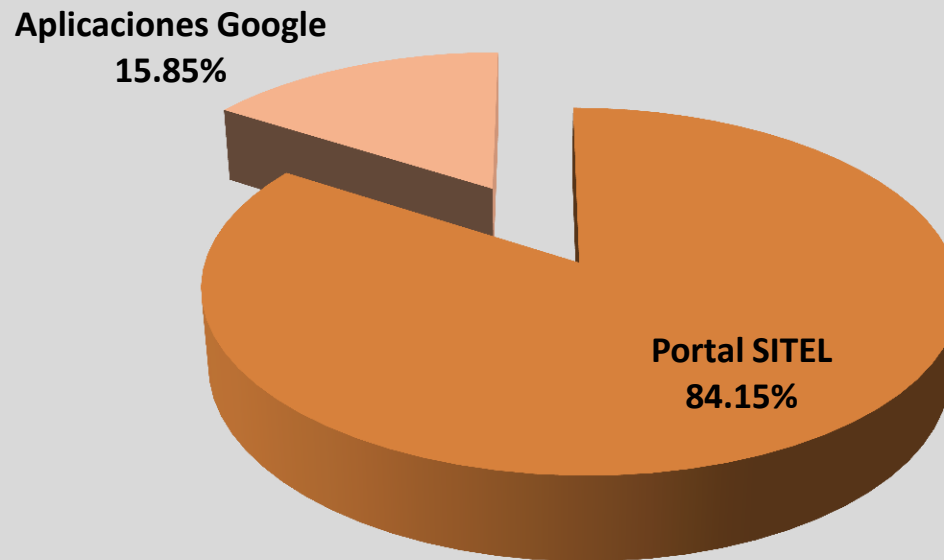
- Incremento del 76.84% con respecto al primer cuatrimestre de 2012

Comparativo Primer Cuatrimestre 2010 - 2013



# Impacto por las aplicaciones

- Las páginas vistas por las aplicaciones en Google Maps representan el 15.85% del total



# Indicador institucional

## Capacitación interna (personas)

Sub-indicador	enero	febrero	marzo	abril	1er cuatrimestre
Curso especial	1	1	2	17	21
Curso universitario o escolar	2	2	3	-	7
Diplomado	-	-	-	-	-
Seminario	-	-	-	-	-
Taller	-	-	-	-	-
<b>Total</b>					<b>28</b>

Meta cuatrimestral: **50,295** servicios de información otorgados en línea

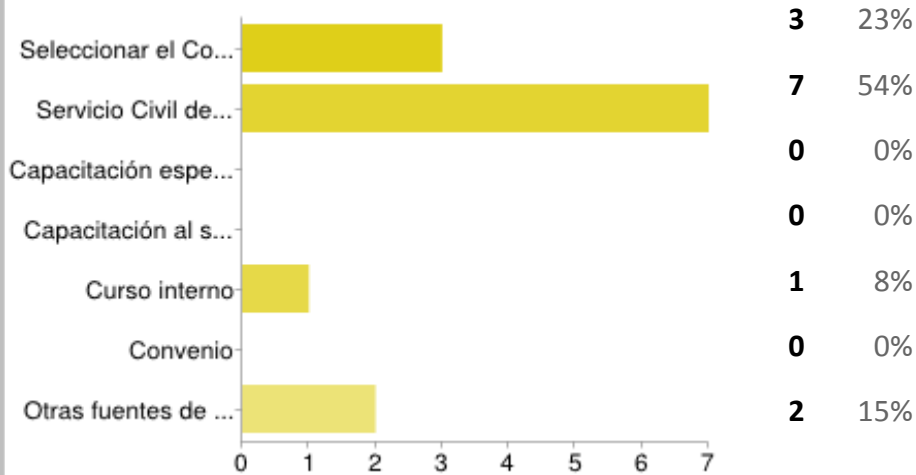
# Capacitación interna

- Auditoría Administrativa
- Auditoría de Estados Financieros
- Finanzas I
- Finanzas II
- Fianzas III
- Presupuestos
- Primeros auxilios y manejo de extintores
- Inglés Nivel 12
- Electrónica Analógica
- Teleinformática
- Programación de Sistemas
- Estructura de Datos II
- Sistemas Digitales I

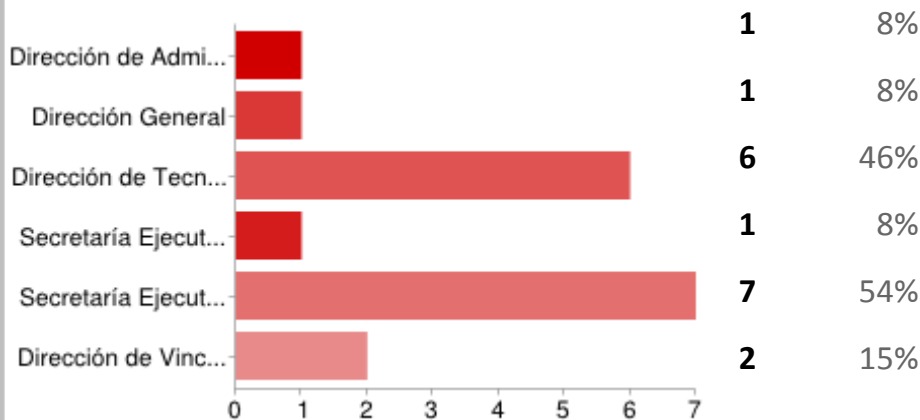
**21 integrantes del iTerritorial capacitados**, predominantemente de las áreas técnicas  
**13 cursos**  
**627 horas** invertidas en desarrollo de capacidades personales e institucionales

# Capacitación interna

## Origen de los recursos



## Áreas de adscripción



AYUNTAMIENTO DE ZAPOPAN  
DIRECCIÓN DE PROTECCIÓN CIVIL Y BOMBEROS  
OTORGAN LA PRESENTE

## CONSTANCIA

**A: ENRIQUE GALLEGOS CASTILLO.**

Por haber concluido satisfactoriamente los objetivos de Capacitación en el Curso **PRIMEROS AUXILIOS BASICOS, USO Y MANEJO DE EXTINTORES**, impartido los días 24 y 25 de Abril del 2013, en Instalaciones del Instituto de Información Territorial, ubicado en Calzada Pirules No. 71, Col. Ciudad Granja.

LIC. MIGUEL ANGEL ASCENCIO ALDANA  
SUBDIRECTOR DE PROTECCIÓN CIVIL ZAPOPAN

LIC. JAVIER ALEJANDRO NÁPOLES PÉREZ  
DIRECTOR DE PROTECCIÓN CIVIL Y BOMBEROS  
ZAPOPAN

DR. HUMBERTO GUTIERREZ PULIDO.  
DIRECTOR GENERAL



[www.zapopan.gob.mx](http://www.zapopan.gob.mx)

# Principales acciones de la Dirección de Administración

## 1. Programa Operativo Anual 2013

- Presentación al Consejo Directivo en la 1ra. Sesión Ordinaria del mes de enero de 2013
  - Presupuesto de Ingresos y Egresos 2013 (el de Egresos por Capítulo y Partida)
  - Proyectos y Procesos del POA 2013. (involucró a todas las direcciones)
  - Organigrama y Plantilla de Personal. (Involucró a todas las direcciones)
  - Programa de Adquisiciones y Capacitación 2013

## 2. Fiscalización

- Informe a la Auditoría Superior del Estado del Avance de Gestión Financiera correspondiente al Segundo Semestre de 2012 (28 de febrero del 2013)
- Documentos que integran la Cuenta Pública del Ejercicio 2012 (31 de marzo del 2013)
- Observaciones solventadas ante Contraloría por la auditoría practicada por el período comprendido entre el 1° de enero y el 30 de septiembre de 2012.



# Principales acciones de la Dirección de Administración

## 4. Proceso Entrega - Recepción por cambio de la Administración Estatal

- Entrega de información solicitada por el Equipo de Transición de la nueva Administración.
- Entrega del Cuaderno de Entrega-Recepción a la Secretaría de Planeación por cierre de la Administración Estatal. (Involucró todas las Direcciones)
- Depuración del archivo muerto

## 5. Información administrativa, financiera y presupuestaria

- Presentación en el mes de marzo al Consejo Directivo:
  - Información Financiera y Presupuestaria del Ejercicio 2012.
  - Proyectos y Procesos para ser financiados con Remanentes Patrimoniales. (Involucró todas las Direcciones)
  - Modificación al Presupuesto de Ingresos y Egresos del Ejercicio 2013.
- Información a las Subsecretarías de Administración y Finanzas de la SEPAF.

## 6. Cambio del sistema de puntualidad y asistencia

- Modernización del Sistema que permite consultar a todos las incidencias de personal

# Principales acciones en la Secretaría Ejecutiva Jurídica

## 1. Consejo Directivo

- Sesionó en el término establecido y aprobó el Reglamento Interior, que contiene las Condiciones Generales de Trabajo del Instituto, mismo que fue publicado el 5 de febrero del 2013.

## 2. Transparencia

- Se actualizó la información fundamental y se atendieron las solicitudes recibidas.

## 3. Convenios

- Poder Ejecutivo (Secretaría de Planeación Administración y Finanzas): Capacitación a personal del Instituto en el Centro de Capacitación para el Servidor Público ; y segunda generación del diplomado de “Herramientas para la Gestión del Territorio”
- INEGI: Capacitación, investigación y difusión e intercambio de información
- Universidad de Guadalajara: Prestación de Servicio Social
- Registro Agrario Nacional: Intercambio de información

# Principales acciones en la Secretaría Ejecutiva Jurídica

## 4. Contratos

- Donación de vehículo y comodato de bienes diversos con el Municipio de Colotlán.
- 8 contratos de Prestación de Servicios profesionales por obra determinada:
  - Material de apoyo para el curso de SIG Libre (Temas: Cartografía, GPS y Diccionario de Datos)
  - Cambio de uso de suelo en la ZMG (mediante imágenes satelitales Landsat)
  - 125 fichas de rasgos geográficos y territoriales de colindancias municipales
  - Identificación de referencias físicas-geográficas de las líneas colindantes de 118 municipios de Jalisco en el “Marco Geoestadístico Municipal 2010”
  - Creación de una base de datos para clasificar los incendios de acuerdo a sus dimensiones
  - Metodología para cambiar de CAD a SIG los Planes de Desarrollo Urbano (interactivo)
  - Generación de la información biológica y ecológica sobre los espacios verdes del Área Metropolitana de Guadalajara para la creación del Sistema de Información sobre los espacios verdes del AMG
  - Servicio de limpieza en las instalaciones del Instituto

# Retos/políticas para presente cuatrimestre

- Consolidar los procesos de análisis y difusión de información territorial para acrecentar el conocimiento del territorio en los procesos de planeación y toma de decisiones.
- Consolidar los procesos de capacitación y vinculación institucional para lograr acrecentar la red de usuarios y expertos en el análisis de la información del territorio.
- Posicionar al Instituto en la sociedad a través de ampliar los canales de difusión de la información territorial y el incremento en la usabilidad de sus principales productos y servicios.
- Fortalecer al iTerritorial como la autoridad técnica en el tema de límites municipales y estatales que le permita contribuir a resolver las indefiniciones jurisdiccionales que se tienen.
- Posicionar al Comité Estatal de Información Estadística y Geográfica (CEIEG) como la principal estrategia de vinculación con las instituciones que conforman el Sistema de Información Territorial del Estado de Jalisco.
- Consolidar los procesos de planeación, seguimiento, evaluación y control que permitan mejorar continuamente el trabajo institucional.
- Fortalecer el funcionamiento de la nueva estructura organizacional.

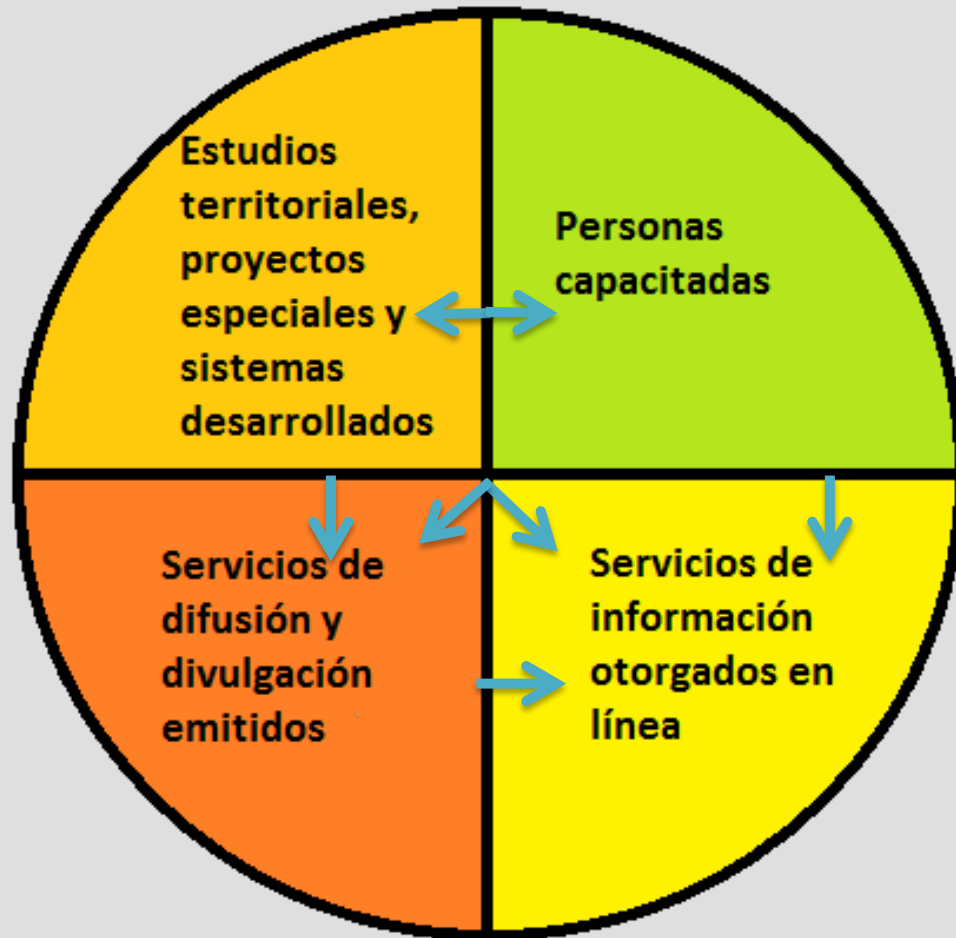
# Balance general

- Durante el primer cuatrimestre del año destacó el dinamismo en los servicios de difusión y divulgación emitidos, particularmente por las notas técnicas elaboradas en el periodo, de las cuales derivaron servicios de difusión adicionales, como las cápsulas en radio y las entrevistas.
- Fue notable, también, la elaboración de Estudios territoriales, proyectos especiales y sistemas desarrollados, de los cuales el 91% se tenía programado en el POA o surgió del iTerritorial.
- La sistematización de 112 solicitudes de información o asesoría atendidas en los primeros cuatro meses del 2013, muestran el sub-registro que se tenía el año pasado cuando en todo el 2012 se contabilizaron 150 solicitudes.
- “Sólo se puede mejorar lo que se puede medir”, de tal manera que mientras más claro y detallado sea el contenido del sistema de seguimiento, contaremos con mejores datos.

## Cumplimiento general:

- En tres indicadores se sobrepasa la meta
- La capacitación en curso atenderá el otro indicador.

# Relación entre los indicadores



INSTITUTO DE INFORMACIÓN TERRITORIAL DEL ESTADO DE JALISCO



# Gracias



Av. Pirules no. 71, Ciudad Granja, C.P. 45010  
Zapopan, Jalisco. México  
<http://iit.jalisco.gob.mx>



Twitter @IITEJ  
Facebook/IITEJ