



WWW.SEIJAL.GOB.MX

INFORME DE ACTIVIDADES SEIJAL

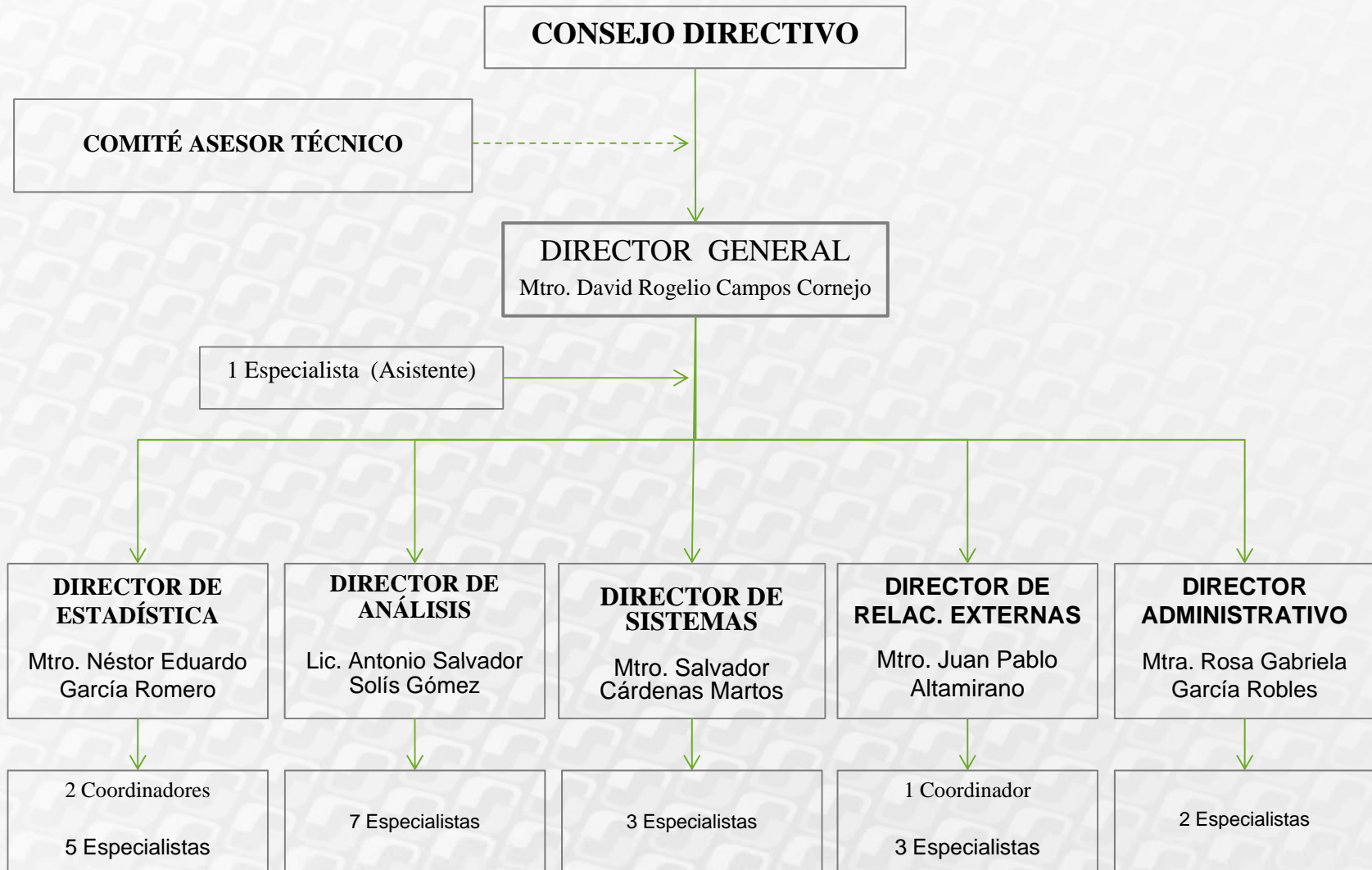
Primer Cuatrimestre 2013

30 de abril de 2013

POA (al 30 de abril de 2013)

COMPONENTE	MET A	ACUMULADO	ACCIONES Y LOGROS	OBSERVACIONES
Solicitudes de información específica y proyectos especiales atendidos	695	723	Atención y asesoría a solicitudes de información. Atención a solicitudes de transparencia.	Se recibió una mayor cantidad de solicitudes de las contempladas, todas ellas han sido atendidas.
Informes de control interno, rendición de cuentas y mejora continua institucional generados.	46	25	Emisión de informes, atención y solventación de auditorías, adquisiciones, emisión de estados financieros y capacitación.	No se ha alcanzado la meta a abril debido a que no ha iniciado la capacitación, misma que comenzará en mayo.
Productos de información socioeconómica generada y actualizada.	218	226	Documentos estadísticos generados; boletines estadísticos y de análisis emitidas; estudios sectoriales y coyunturales; desarrollo y actualización de cubos de información.	Se han actualizado y mejorado sistemas y cubos de información adicionales a las contemplados.
Actividades de difusión, talleres y conferencias sobre información económica impartidas.	390	291	Talleres y conferencias impartidos, comunicados emitidos, publicaciones en redes sociales, generación de documentos de evaluación de actividad socioeconómica, publicación de revista institucional, participación en exposiciones.	Se detuvieron algunas de las acciones de difusión, principalmente en redes sociales en espera de los lineamientos de la nueva administración. Se retomó en abril. Se espera alcanzar la meta en junio.

Organigrama



Estadísticas

Atención a SEDECO

Suministro de información estadística y atención a solicitudes de las áreas y dependencias de SEDECO.

- Despacho del Secretario
- Comunicación Social
- Coordinación General de Competitividad Empresarial
- Coordinación General de Promoción Externa
- Promoción Internacional
- Planeación
- Mejora Regulatoria
- Sectorial
- CEPE

Estadísticas

Comisión Nacional de Información de la AMSDE*

Jalisco es sede de la reunión de CNIE los días 13 y 14 de junio.

En este foro se tratan:

- **Casos de éxito** de proyectos y sistemas
- **Mejores prácticas** en generación de información
- **Análisis** de temas económicos de coyuntura.

Nota: se requiere intervención del **Secretario José Palacios**.

* Asociación Mexicana de Secretarios de Desarrollo Económico

Estadísticas

SEIJAL- IMMEX Jalisco (AIMMO)

Se retoma la gestión con IMMEX Jalisco para emitir la estadística de comercio exterior a nivel nacional y por entidad federativa de cada una de las empresas representadas en el sector.

Estadísticas

Portal Empleo Jalisco

Se retoma el liderazgo en el desarrollo de la **cuarta etapa** del proyecto.

COPARMEX accede a que se continúe con este desarrollo por la experiencia y resultados de las etapas anteriores.

Análisis

Estudios de Derrama Económica

- Expo Guadalajara segundo semestre 2012.
- Expo Guadalajara anual 2012.
- Festividades en Arandas enero 2013.
- Fiestas de Tepatitlán abril 2013 (en proceso de análisis).

Estudios sectoriales

2 estudios en proceso de los 10 programados este año.

Fichas, reportes y análisis

Sobre temas económicos, financieros y productivos.
Realizados 80 de los 260 programados en el año.

Análisis

Convenios y/o acuerdos

Para realizar un estudio sobre las empresas, la situación que prevalece en la industria así como el grado de afectación como consecuencia de la coyuntura de algunas variables.

- CICEJ
- CANAIVEJ
- AFAMJAL
- CANAGRAF
- CRIPEJ
- CAREINTRA
- CANACO
- CIAJ
- EXPO GUADALAJARA

Análisis

Relación de Convenios y/o Acuerdos específicos

INSTITUCIÓN	OBJETO DEL CONVENIO	COMPROMISO./APORTACION DEL SEIJAL	HISTORICOS
CICEJ Cámara de la Ind. del Calzado de Jalisco	Diagnostico del Sector Proveedores del Calzado	\$25,000	2002 - 2012
CANAIVEJ Cámara Nal. de la Ind. del Vestido de Jal.	Acuerdo Especifico estudio de coyuntura del sector	\$25,000	
AFAMJAL Asoc. Fabricante de Muebles de Jal.	Acuerdo Especifico estudio de coyuntura del sector	\$25,000	2002 - 2012
CANAGRAF Cámara Nal. de la Industria de las Artes Gráficas	Convenio de Colaboración, estudio de coyuntura Acuerdo Especifico	\$25,000	2003 - 2012
CRIFEJ Cámara de la Industria de la Joyería y Platería de Jalisco	Convenio de Colaboración, estudio de coyuntura Acuerdo Especifico	\$25,000	2003 - 2012
CAREINTRA Cámara Nacional de la Industria de la Transformación	Estudios anuales de Coyuntura de la Industria del Plástico Hule y Latex, Proveedores de la Industria del Calzado, Alimentos Balanceados	\$47,000	2007-2012
CANACO Cámara Nal. de Comercio, Servicios y Turismo GDL-	Acuerdo Especifico estudio de coyuntura del sector	\$34,000	2002 - 2012
CIAJ Cámara de la Industria Alimenticia del estado de Jalisco	Convenio de Colaboración Acuerdo Especifico Estudio anual Diagnostico del sector.	\$48,000	2001 - 2012
EXPO GUADALAJARA *	Acuerdo Especifico 2 estudios semestrales de coyuntura del sector	SEIJAL, no hace aportación, \$14,000 por estudio	2001 - 2012

Sistemas

Actualización constante de:

- Portal web con información estadística y económica del Estado.
- Sistema de Inteligencia de Negocios para la toma de decisiones. Expone para su análisis temas económicos como:
 - Comercio Exterior
 - Comportamiento del Empleo
 - Comparativos de Censos económicos
 - Turismo

Sistemas

Mejoras en proceso

- Se están migrando las bases de datos a nuevas versiones.
- Rediseño del modelo de datos, aplicando mejoras funcionales.

Proyectos

- Coordinar y desarrollar la Etapa 4 del Sistema del Portal del Empleo Jalisco (junto con Coparmex y SNEJ).
- Actualización del Sistema de Cédulas Municipales.
- Identificación de oportunidades y necesidades:
 - Análisis de requerimientos
 - Diseño
 - Desarrollo
 - Implementación
 - Mantenimiento

Relaciones Externas

Atención a Municipios

Revisión del estado de actividades pendientes y compromisos de parte de SEIJAL con municipios para su debida atención.

Atención a Universidades

Activación de contactos con Universidades Privadas y Públicas para brindar charlas y capacitación sobre la información que genera SEIJAL.

Relaciones Externas

Renovación de la Imagen Pública Institucional

Mejorar el posicionamiento y niveles de percepción e impacto con sus públicos objetivo a través del mejoramiento de los diferentes canales de comunicación.

Comisión Nacional de Información de la AMSDE*

Planeación para el Foro de esta comisión.

Administrativo

Medidas de austeridad

Se atendieron las medidas de austeridad establecidas por la SEPAF con carácter de inmediatas. Se avanza en la aplicación del resto de las medidas señaladas.

Acciones aplicadas

- Se suprimieron vehículos asignados a directivos y dotación de combustible.
- Se canceló el seguro de gastos médicos mayores
- No se asignaron celulares a funcionarios.

Acciones por aplicar (a la espera de lineamientos SEPAF)

- Enajenación de parque vehicular (4 unidades).
- Donación de mobiliario y equipo.
- Uso de firma electrónica (se tienen dispositivos, falta habilitar).

Administrativo

Estados financieros y atención a observaciones

Se dictaminaron los Estados Financieros 2012 y se solventaron al 100% las 2 observaciones menores detectadas.

Capacitación Institucional

Se dará inicio al programa de capacitación tanto institucional como especializado en el mes de mayo, priorizando los requerimientos técnicos de las áreas del Seijal.

Transparencia

- Actualización continua del portal de transparencia.
- Atención de las solicitudes de información recibidas.
- En proceso de implementación de un sistema interno para agilizar la publicación de información fundamental.

¡Gracias!

Contacto

Relaciones Externas

relaciones.externas@jalisco.gob.mx

Tel. 36 78 20 75 Ext. 55126