



Trompo Mágico
Museo Interactivo
GOBIERNO DE JALISCO

Trompo Mágico



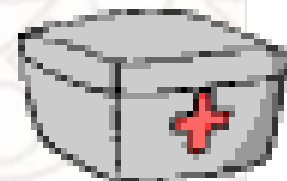
Trompo Mágico

Museo Interactivo
GOBIERNO DE JALISCO



Que hacer en caso de una:

Emergencia



Seguridad

TSI, Consultores
Seguridad y Protección
Ambiental





Emergencia:

Situación súbita que requiere de atención urgente e inmediata

No tienen tiempo ni lugar




Puede ser desde un incendio, explosión, derrame, fugas, temblores, etc.. Accidentes que debido a su magnitud pongan en peligro la integridad física del personal, visitantes e instalaciones del Museo así como de la comunidad en general.



Internas Niños perdidos
Lesiones
Incendio
Instalaciones eléctricas
Instalaciones especiales
Químicos

Emergencias



Externas Sabotaje
Manifestaciones Sociales
Fenómenos Naturales
Accidentes viales
Secuestro
Amenazas especiales
Accidentes aéreos





RIESGOS PERIMETRALES

Dependencias publicas: sabotaje
Riesgos de incendio por hierbas secas
Accidentes viales: avenidas





Conducta a seguir...

- 1.- Conserve la calma.**
- 2.- Evalué la situación.**
- 3.- Determine prioridades**
- 4.- Actué sin perder la calma**



1.- Conserve la CALMA

Si mostramos angustia o miedo se lo vamos a transmitir a los niños y vamos a provocar una situación de Crisis Colectiva.

2.- Evalué la Situación

Verifique de que se trata la situación y donde se encuentra, quizás algunas acciones simples puedan controlar el evento.

3.- Determine Prioridades

Que es mas importante hacer, salir o intentar controlar el evento.

4.- Actué.

Después de su análisis haga lo que no lo exponga a usted y sus Visitantes.



Claves de emergencia



Clave Roja
Fuego o Incendio.

No en todas las emergencias debemos informar a nuestros visitantes...



Clave Azul
Persona lesionada que requiere atención de Primeros Auxilios.



Clave Verde
Evacuación parcial o Total.

No en todas las emergencias debemos activar las alarmas...



Clave Amarilla
Emergencia con Producto químico.

Pero si debemos comunicar oportunamente sin generar una nueva Emergencia mediante Claves.



Clave Blanca
Todo Bajo Control.





Clave Roja Fuego o Incendio.

En caso de incendio: Identifique el tipo de Fuego

En caso de detectar un inicio de fuego:

- 1.- Piense si lo puede controlar
- 2.- De la Voz de ALARMA (3073)
- 3.- Localice el Extintor mas cercano
- 4.- Siga las siguientes instrucciones:

Tipo de Fuego



Extintor



Extintor:
Polvo Químico Seco
(PQS)



Extintor:
Bióxido de Carbono
(CO2)

Uso de extintor

1



Localice Extintor

2

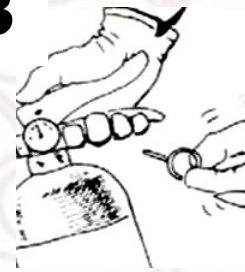


Viento



Diríjase al fuego

3



Gire y jale el seguro
Sujete la manguera

4



Oprima las manijas
Sujete la manguera al
frente

5

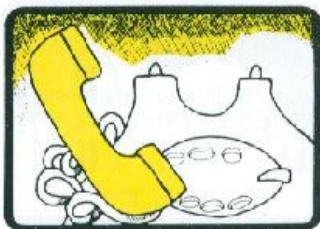


Movimientos
laterales a la
base del
Fuego

No usar agua en
Fuegos Eléctricos
Entregue extintor
usado a Seguridad



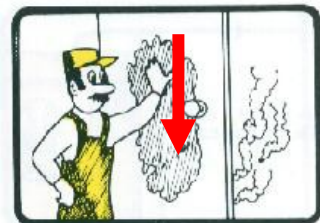
1.- Tenga calma y dé inmediatamente la voz de alarma.



2.- Notifique a su jefe inmediato para que coordine el plan de respuesta, Recuerde que debe Notificar a Vigilancia **Ext. 3073**



3.- Si existiera humo, cúbrase la boca y nariz con cualquier trapo o pañuelo, camine lo mas pronto posible, ya que el calor tiende a subir y proceda a lo siguiente:



4.- Camine agachado y pegado al piso
No abra puertas hasta no haber verificado que estén Frías y se hace de arriba hacia abajo.

Clave Azul



Primeros Auxilios

Para eventos donde la persona pueda moverse por su propio pie:

Acompáñelo a Servicio médico y notifique a su jefe inmediato.

En caso de que el lesionado no se pueda mover por sus propios medios,
notifique a ext. 3066 para solicitar una Clave Azul en el lugar requerido:

No mueva a la persona hasta que llegue el personal de Primeros Auxilios.





Clave VERDE



Evacuación general o parcial



En caso de Evacuación se activará una alarma que indicará la salida de la empresa.

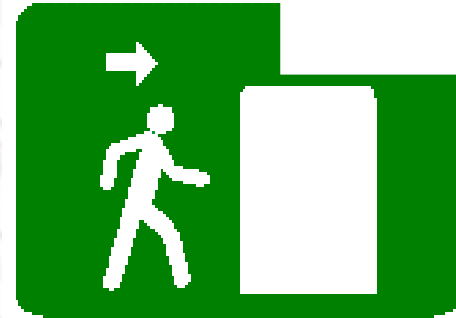
En situaciones donde se requiere salvaguardar tu integridad y la de los Visitantes.

Simulacros



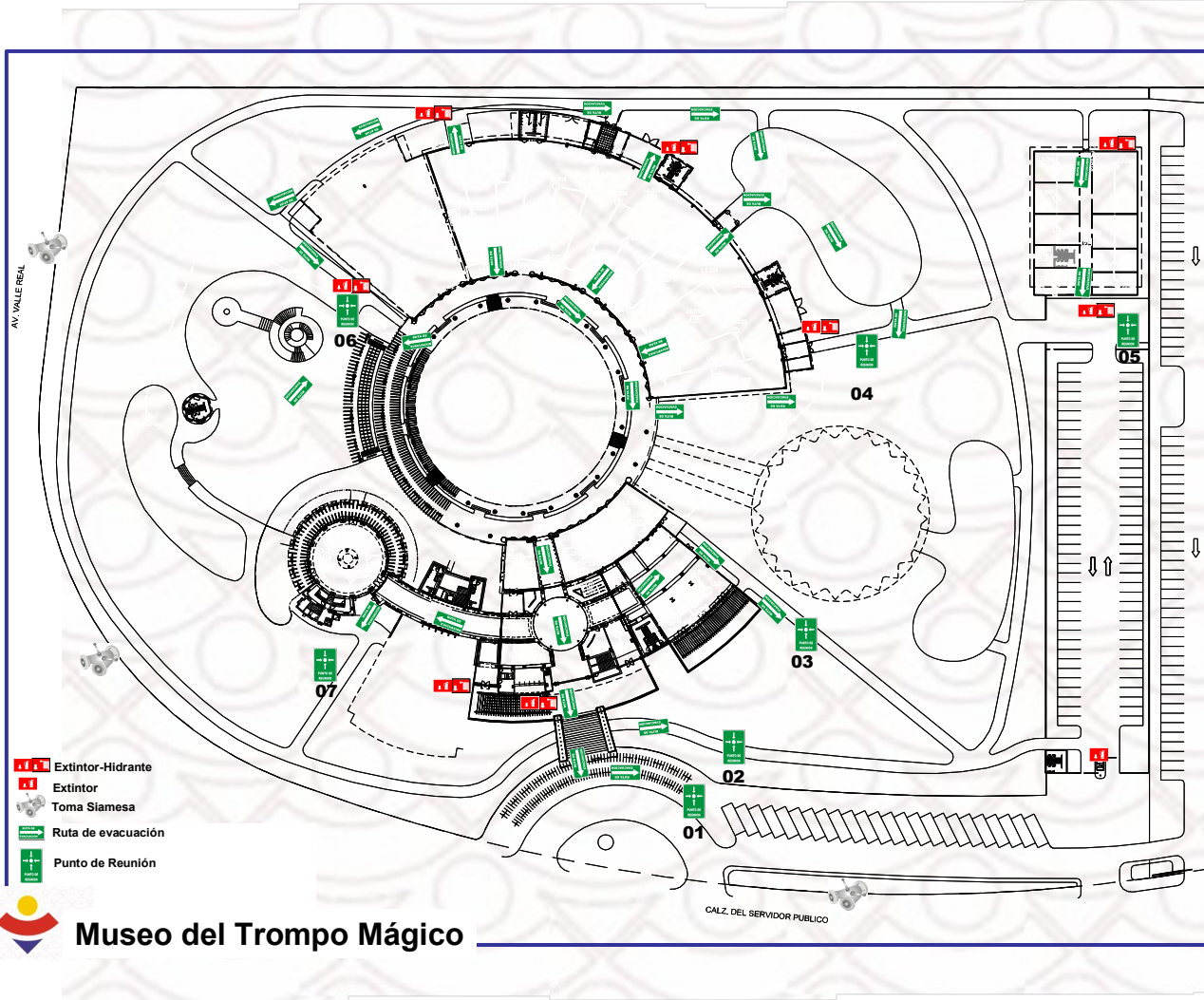
Proceso de evacuación

- **Conoce** tu Área , e Identifica las Salidas de emergencia.
- Conoce al **Responsable** de Evacuación y/o Brigadistas. (tableros).
- Sigue los **señalamientos** de evacuación.

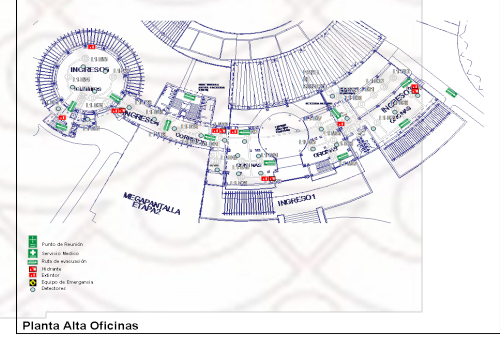
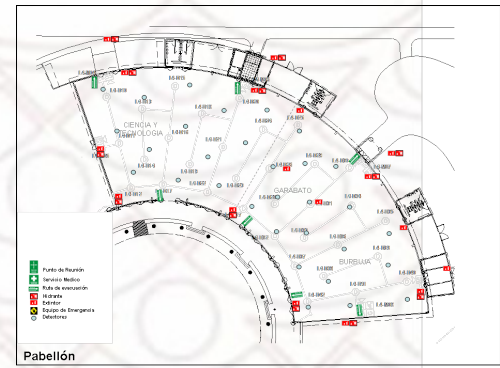
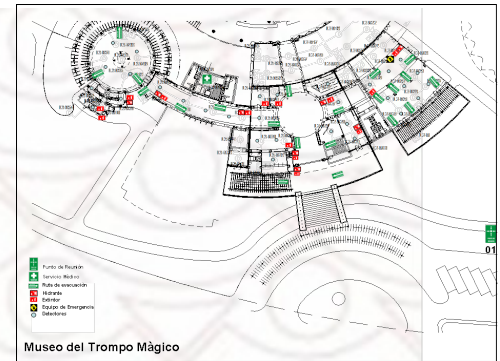


- **Dirigete** al Punto de Reunión mas cercano, sin correr, sin empujar...
- **Repórtate** en el punto de Reunión con el Responsable de Evacuación.
- **No abandones** el Punto de Reunión, hasta que te den indicaciones.
- **Ingresa** al Museo, hasta tener autorización.
- Recuerda que los **visitantes** son Nuestra Responsabilidad y debemos darles la Seguridad para no Provocar Pánico...





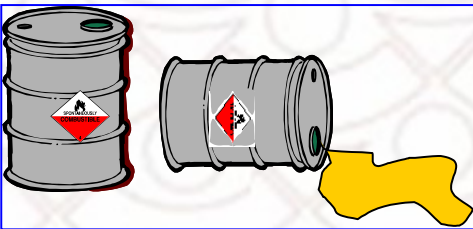
Museo del Trompo Mágico





Clave Amarilla

Emergencia con Producto químico.

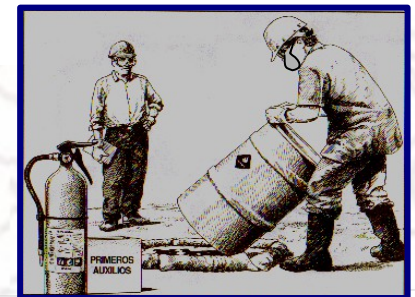


1.- Identifique el producto químico derramado, verificando las Hojas de Seguridad.



2.- Gire el tapón hacia arriba para evitar seguir derramando sin exponerse Evitar escurrimientos a drenaje coloque almohadillas para absorber el material derramado o arena para formar un dique.

3.- Levante el recipiente para evitar seguir derramando usando su equipo de protección personal.

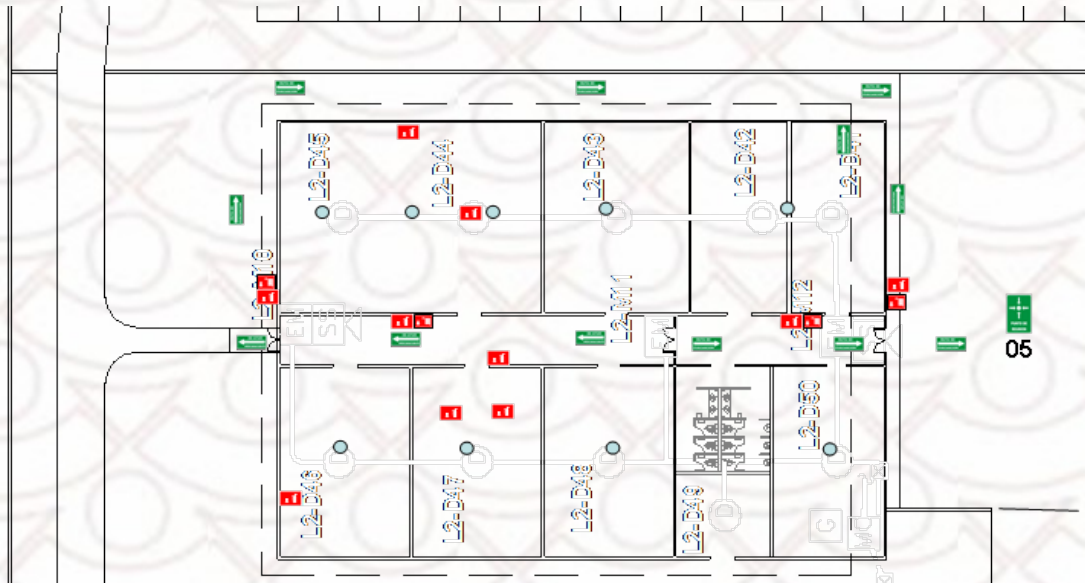




4.- Descontamine el área y recupere los residuos para su disposición como Residuos Peligrosos.

Informe a ext. 3073 para solicitar una Clave Amarilla en el lugar requerido:

Almacén





Clave Blanca

Todo Bajo Control.

Indicación de que la emergencia quedo bajo control

Acciones:

- 1.- Espere indicaciones del Coordinador de Seguridad con respecto a los Visitantes.
- 2.- Una vez resuelto el aspecto de los Visitantes debe acudir a su área de trabajo revisando la misma, debe reportar a su Supervisor cualquier desviación.
- 3.- No se debe tocar o accionar nada hasta que el personal de Sistemas, Mantenimiento y Seguridad para prevenir un nuevo accidente.
- 4.- Espere indicaciones del Comité de Respuestas.



Trompo Mágico

En Tu Seguridad... Participamos Todos

