



Tercera Sesión Ordinaria de Consejeros 2013

4 de Diciembre





CONSEJO ESTATAL PARA LA
**PREVENCIÓN
DE ACCIDENTES**
CEPAJ

PREVENCIÓN



Estadística: Mortalidad por Accidentes en General en ZMG

Eventos de Enero-Noviembre	2012	2013
Atropellados	318	310
Choques	233	240
Volcaduras	114	120
Ahogamientos	43	65
Caídas	174	173
Quemaduras	54	64
Broncoaspiraciones	74	73
Intoxicaciones	8	15
Accidentes otros	68	77
Total	1086	1137

*Fuente: SEMEFO.



Estadística: Mortalidad por Accidentes en General en el Interior del Estado

Eventos de Enero-Octubre	2012	2013
Atropellados	112	109
Choques	208	158
Volcaduras	165	151
Ahogamientos	42	62
Caídas	29	43
Quemaduras	11	14
Broncoaspiraciones	16	10
Intoxicaciones	19	9
Accidentes otros	72	70
Total	674	626

-7%
en la
mortalidad

*Fuente: IJCF. Enero-Octubre 2013



Estadística: Mortalidad por Accidentes en General en el Estado de Jalisco

Eventos	2012	2013
Atropellados	430	419
Choques	441	398
Volcaduras	279	271
Ahogamientos	85	127
Caídas	203	216
Quemaduras	65	78
Broncoaspiraciones	90	83
Intoxicaciones	27	24
Accidentes otros	140	147
Total	1760	1763

*Fuente: IJCF y SEMEFO. Enero-Octubre 2013 Interior del Estado y Enero-Noviembre 2013 ZMG.



Estadística: Mortalidad por Accidentes Viales en ZMG

Eventos de Enero-Noviembre	2012	Alcohol +	2013	Alcohol +
Atropellados	318	73	310	78
Choques	233	73	240	58
Volcaduras	114	42	120	39
Total	665	188	670	175

-7%
en la
mortalidad
con alcohol+

*Fuente: SEMEFO. Enero-Noviembre 2013.



Legislación

Nueva Ley de Movilidad y Transportes

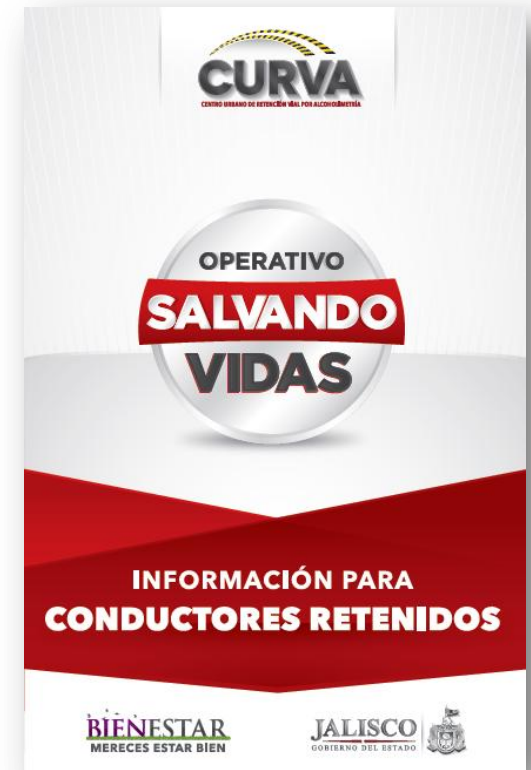
- ✓ Asesoría técnica.
- ✓ Publicación oficial el 9 de Noviembre.
- ✓ Énfasis en el factor de riesgo de la conducción bajo los efectos del alcohol.
- ✓ Observadores en los Operativos de Control de Sobriedad.



Comunicación

Nueva Ley de Movilidad y Transportes

- ✓ Curso para Reporteros y Comunicadores Sociales.
- ✓ Campaña SALVADO VIDAS y CURVA
 - 125 mil volantes para la sociabilización de los protocolos en la CURVA
 - Playeras y gorras



Comunicación

Intensificación de acciones

- ✓ Semana Santa y Pascua
- ✓ Lluvias
- ✓ Verano
- ✓ Invierno



Conducir con alcohol también es violencia

- ✓ 2 etapas con apoyo de la OPS: Marzo y Diciembre.
- ✓ 50% de la población de ZMG informada



CONducir con ALCOHOL
TAMBIÉN ES **VIOLENCIA**

Operativo de Semana Santa

Mortalidad por eventos en Jalisco	2012	2013
Atropellados	22	21
Choques	46	34
Volcaduras	17	23
Ahogamientos	8	8
Caídas	15	10
Quemaduras	2	3
Broncoaspiraciones	5	2
Intoxicaciones	4	0
Accidentes otros	0	7
Total	119	108

- 10%
en la
mortalidad

*Fuente: IJCF y SEMEFO.



Operativo de Vacaciones de Verano

Mortalidad por eventos en ZMG	2012	2013
Atropellados	46	40
Choques	28	21
Volcaduras	15	15
Ahogamientos	9	17
Caídas	26	21
Quemaduras	15	11
Broncoaspiraciones	11	6
Intoxicaciones	1	0
Accidentes otros	6	15
Total	157	146

- **8%** en
la
mortalidad

*Fuente: SEMEFO.



Capacitación

53,310
capacitados
(hasta
noviembre)

52% +
de la
meta

Comités Municipales de Prevención de Accidentes

- Guadalajara
- Zapopan
- Tlaquepaque
- Lagos de Moreno
- Zapotlanejo
- Entre otros.



POR
PRIMERA
VEZ

Firma del Convenio del Observatorio de Lesiones



**Colaboración
Interinstitucional**

Firma del Convenio de Seguridad Vial y Prevención de Accidentes

Reducir en 35% las
muertes por
accidentes viales



Primera Convención de Sistemas de Atención Médica de Urgencias y Prevención de Accidentes y Lesiones



300
asistentes

6 ponentes
internacionales

31 ponentes
nacionales

Participación Social

- Conmemoración a Víctimas de Accidentes de Tránsito





SISTEMA DE ATENCIÓN
MÉDICA DE URGENCIAS
SAMU · OHEMS

ATENCIÓN





SISTEMA DE ATENCIÓN
MÉDICA DE URGENCIAS
SAMU · OHEMS

Despacho de Ambulancias



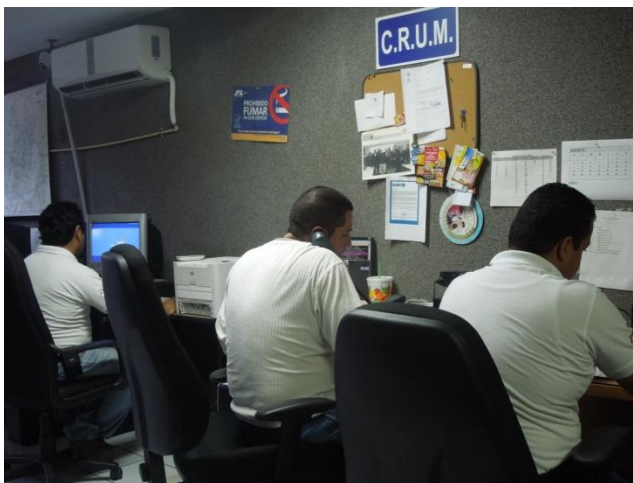
Servicio	Total 2013 (hasta noviembre)
Despacho de Ambulancias	75,397





SISTEMA DE ATENCIÓN
MÉDICA DE URGENCIAS
SAMU · OHEMS

Regulaciones Médicas



Servicio

Total 2013 (hasta noviembre)

Regulaciones Médicas

17,116



SISTEMA DE ATENCIÓN
MÉDICA DE URGENCIAS
SAMU · OHEMS

Aerotransportación Vital de Emergencias

Servicio	Total 2013 (hasta noviembre)
Atención Aeromédica	14



En función

Helipuerto en Arandas.

En proceso

Helipuertos en Mezquitic, Cd. Guzmán, Puerto Vallarta, Tapalpa y Cihuatlán.



SISTEMA DE ATENCIÓN
MÉDICA DE URGENCIAS
SAMU · OHEMS

Puesto Médico Avanzado

**PMA en la
Romería
de
Zapopan**



**PMA en la
contingencia
de
combustible
en Tlajomulco
de Z.**

**90
atenciones
médicas en
ambos
eventos.**





SISTEMA DE ATENCIÓN
MÉDICA DE URGENCIAS
SAMU · OHEMS

Eventos Especiales



**Del Estado Mayor
Presidencial, Gobierno
Estatad y Gobiernos
Municipales**

Servicio

**Total 2013 (hasta
noviembre)**

Atenciones Médica

209

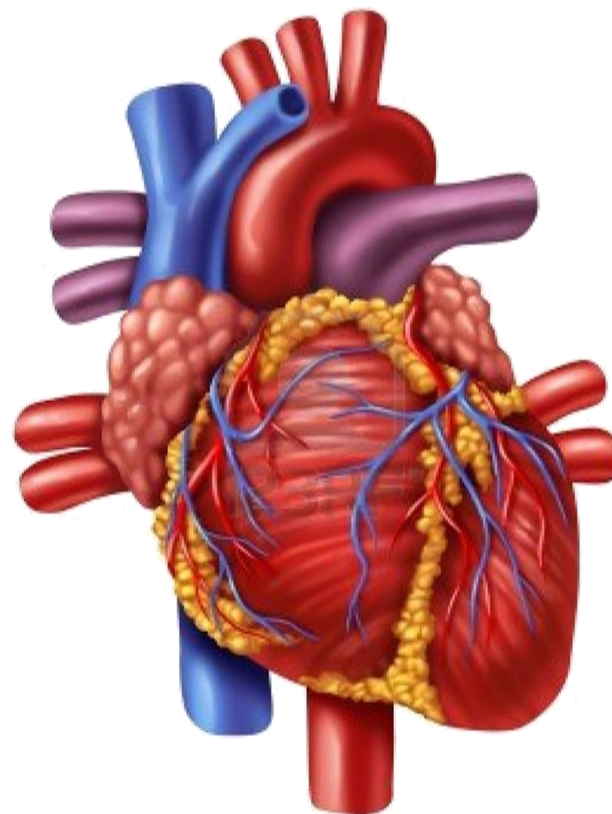




SISTEMA DE ATENCIÓN
MÉDICA DE URGENCIAS
SAMU · OHEMS

Unidad de Cuidados Coronarios

30 ingresos directos de pacientes a la Unidad de Cuidados Coronarios en el Estado de Jalisco y en el Occidente del País





CONSEJO ESTATAL PARA LA
**PREVENCIÓN
DE ACCIDENTES**
CEPAJ

Consejo Estatal para la Prevención de Accidentes en Jalisco

Lago Tequesquitengo · 2600

Lagos del Country, Zapopan, Jalisco

