



Accidentes viales registrados en la **Zona Metropolitana de Guadalajara**
Enero - junio 2013 - 2014

Concepto	2013	2014	Variación 2013-2014
Accidentes en general (SM)	22,165	19,337	-12.76%
Accidentes con lesionados (SM)	1,554	1,826	17.50%
Heridos (SM)	2,299	2,872	24.92%
Muertos en el lugar del accidente (SM)	128	117	-8.59%
Muertos (SEMEFO)	372	269	-27.69%

Fuentes: Dirección de Investigación Vial, de la Dirección General de Seguridad Vial, con base en los archivos de Actas de accidentes (SISCAV), Partes Generales de la Cabina de Comunicaciones e Informática de la Comisaría General de Vialidad de la ZMG y Delegaciones Foráneas, Quejas administrativas por choque y Reportes de accidentes del transporte público de la Dirección General Jurídica.

Muertos SEMEFO/IJCF

SM: Secretaría de Movilidad

* cifras preliminares



**Muertos SEMEFO en accidentes viales registrados en la ZMG
2012 - 2014**

MES	2012	2013	Variación 2012-2013	2014	Variación del periodo enero - junio 2013-2014
Enero	61	51	-16.39%	44	-27.69%
Febrero	40	58	45.00%	42	
Marzo	65	78	20.00%	47	
Abril	26	56	115.38%	50	
Mayo	83	72	-13.25%	44	
Junio	56	57	1.79%	42	
Julio	74	43	-41.89%		
Agosto	52	40	-23.08%		
Septiembre	30	50	66.67%		
Octubre	68	39	-42.65%		
Noviembre	68	47	-30.88%		
Diciembre	36	48	33.33%		
Acumulado	659	639	-3.03%	269	

Fuentes: SEMEFO/ IJCF



Muertos SEMEFO en accidentes viales registrados en el **interior del Estado**
2012 - 2014

MES	2012	2013	Variación 2012-2013	2014	Variación del periodo enero - junio 2013-2014
Enero	60	42	-30.00%	48	17.54%
Febrero	57	52	-8.77%	65	
Marzo	31	34	9.68%	61	
Abril	65	50	-23.08%	71	
Mayo	49	58	18.37%	45	
Junio	40	49	22.50%	45	
Julio	62	32	-48.39%		
Agosto	49	55	12.24%		
Septiembre	54	45	-16.67%		
Octubre	56	35	-37.50%		
Noviembre	41	37	-9.76%		
Diciembre	47	50	6.38%		
Acumulado	611	539	-11.78%	335	

Fuentes: SEMEFO/ IJCF



**Muertos SEMEFO en accidentes viales registrados en el Estado de Jalisco
2012 - 2014**

MES	2012	2013	Variación 2012-2013	2014	Variación del periodo enero - junio 2013-2014
Enero	121	93	-23.14%	92	-8.07%
Febrero	97	110	13.40%	107	
Marzo	96	112	16.67%	108	
Abril	91	106	16.48%	121	
Mayo	132	130	-1.52%	89	
Junio	96	106	10.42%	87	
Julio	136	75	-44.85%		
Agosto	101	95	-5.94%		
Septiembre	84	95	13.10%		
Octubre	124	74	-40.32%		
Noviembre	109	84	-22.94%		
Diciembre	83	98	18.07%		
Acumulado	1,270	1,178	-7.24%	604	

Fuentes: SEMEFO/ IJCF



Muertos SEMEFO

en accidentes viales

del 1 de enero al 30 de junio 2014

Lugar de los hechos	Muertos (Semefo)		
	Accidentes viales en general	Con presencia de alcohol	% Alcohol
Zona Metropolitana de Guadalajara	267	51	19.10%
Interior del Estado	335	64	19.10%
Estado de Jalisco	604	115	19.04%

Fuente: IJCF



Accidentes, Heridos y Muertos Transporte Público Colectivo de Pasajeros Zona Metropolitana de Guadalajara

	1997	1998	1999	2000	2001	2002	2003	2004	2005	2006	2007	2008	2009	2010	2011	2012	2013	2014*al 10 de julio
Accidentes	576	622	363	416	397	401	352	290	192	682	742	587	539	512	542	642	745	299
Heridos	796	905	448	546	510	501	551	417	299	1282	1330	1075	1058	957	946	969	1230	583
Muertos	91	141	105	87	83	82	79	51	34	40	33	54	31	67	47	47	50	29

ZMG incluye los municipios de Guadalajara, Zapopan, Tlaquepaque y Tonalá.

FUENTE. 1997-2005 Archivos de Actas Ministeriales de la Procuraduría General de Justicia del Estado de Jalisco
2006 a 2012 Coordinación en Seguridad en el Transporte Público. De la Dirección General Jurídica
2013-2014 Comisaría y Dirección Jurídica del Transporte Público.

NOTA:

A partir de 2006 la fuente de información es el archivo de los reportes de accidentes de la Coordinación de Seguridad en el Transporte Público, de la Dirección General Jurídica; por lo tanto no es comparable con los datos de los años anteriores.

Informe Mortalidad Accidentes

1er semestre 2013



Secretaría de Salud
GOBIERNO DEL ESTADO DE JALISCO



Secretaría de Movilidad
GOBIERNO DEL ESTADO DE JALISCO

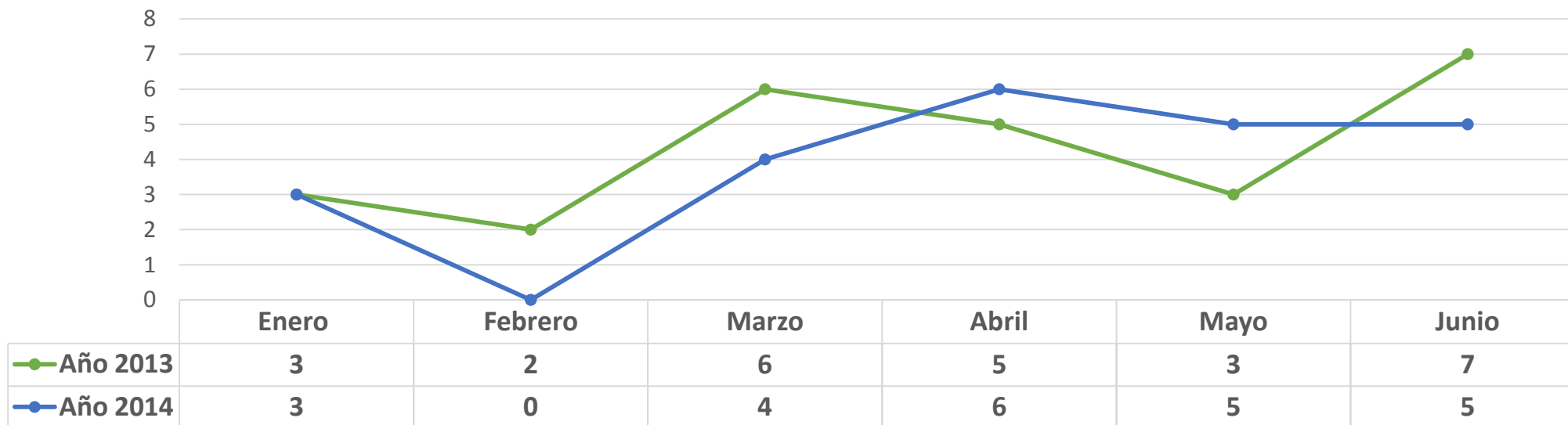


Instituto
Jalisciense de
Ciencias Forenses
SCIENTIA LUX IUSTITIAE

O.P.D Servicios de Salud del Municipio de **Zapopan** / Secretaria de Servicios Médicos Municipales de **Guadalajara**
Servicios Médicos Municipales de **Tlaquepaque** / Servicios Médicos Municipales de **Tonalá** / Servicios Médicos Municipales de **El Salto**

Informe mortalidad 1er semestre 2013

Ahogamientos por inmersión Zona Metropolitana de Guadalajara



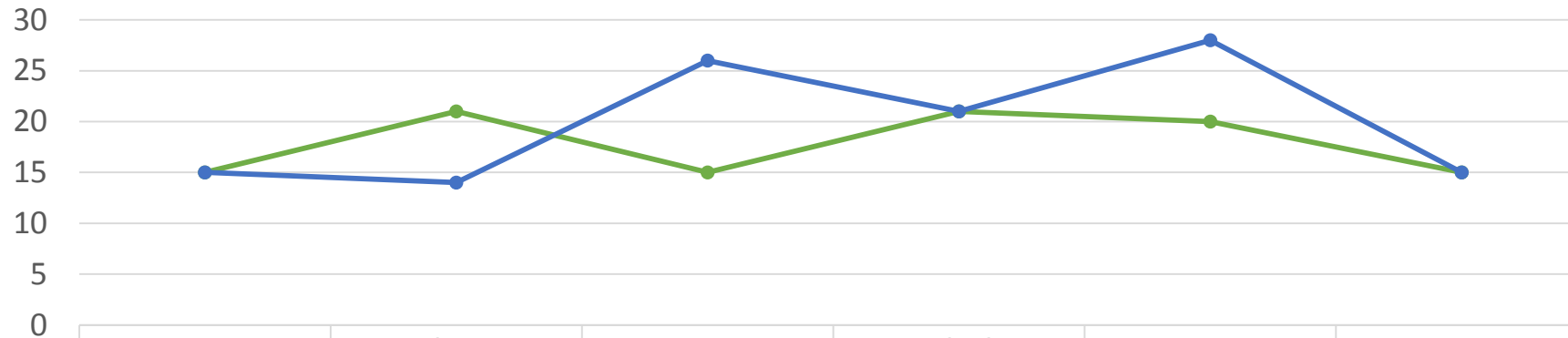
Mes	2013	2014
Enero	3	3
Febrero	2	0
Marzo	6	4
Abril	5	6
Mayo	3	5
Junio	7	5
Total	26	23

Edad	Eventos	Edad	Eventos
< 1 año	0	35 a 39 años	2
1 a 4 años	3	40 a 44 años	1
5 a 9 años	3	45 a 49 años	0
10 a 14 años	1	50 a 54 años	2
15 a 19 años	5	55 a 59 años	2
20 a 24 años	2	60 a 64 años	0
25 a 29 años	1	65 y mas	0
30 a 34 años	1	Total	23

Fuente: Servicio Médico Forense // SEMEFO

Informe mortalidad 1er semestre 2013

Caídas Zona Metropolitana de Guadalajara



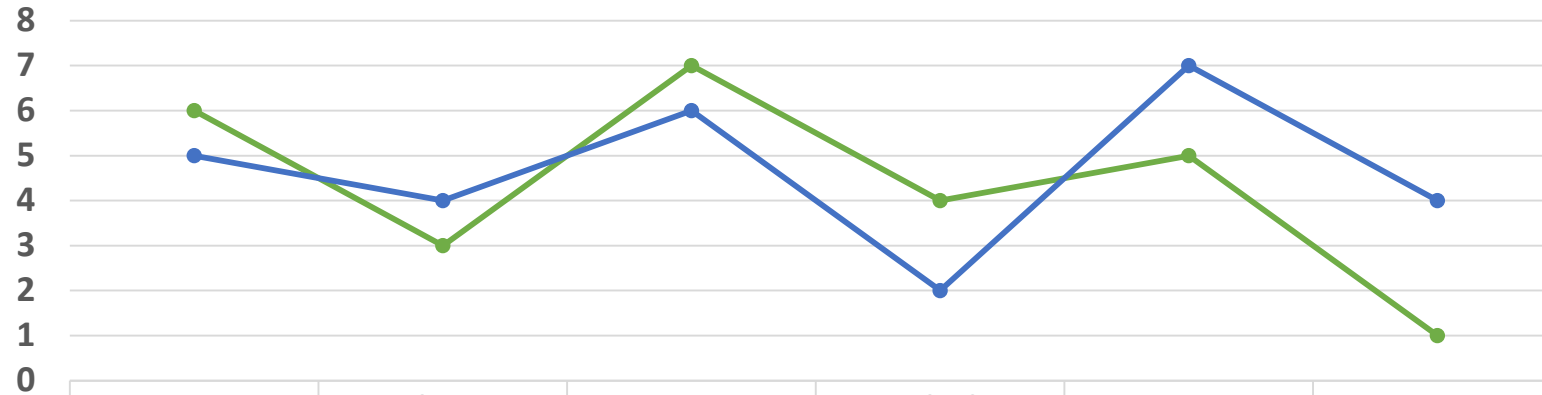
	Enero	Febrero	Marzo	Abril	Mayo	Junio
● Año 2013	15	21	15	21	20	15
● Año 2014	15	14	26	21	28	15

Mes	2013	2014	Edad	Eventos	Edad	Eventos
Enero	15	15	< 1 año	0	35 a 39 años	13
Febrero	21	14	1 a 4 años	1	40 a 44 años	8
Marzo	15	26	5 a 9 años	2	45 a 49 años	7
Abril	21	21	10 a 14 años	2	50 a 54 años	9
Mayo	20	28	15 a 19 años	5	55 a 59 años	8
Junio	15	15	20 a 24 años	9	60 a 64 años	6
Total	107	119	25 a 29 años	3	65 y mas	37
			30 a 34 años	9	Total	119

Fuente: Servicio Médico Forense // SEMEFO

Informe mortalidad 1er semestre 2013

Quemaduras Zona Metropolitana de Guadalajara



	Enero	Febrero	Marzo	Abril	Mayo	Junio
—●— Año 2013	6	3	7	4	5	1
—●— Año 2014	5	4	6	2	7	4

Mes	2013	2014
Enero	6	5
Febrero	3	4
Marzo	7	6
Abril	4	2
Mayo	5	7
Junio	1	4
Total	26	28

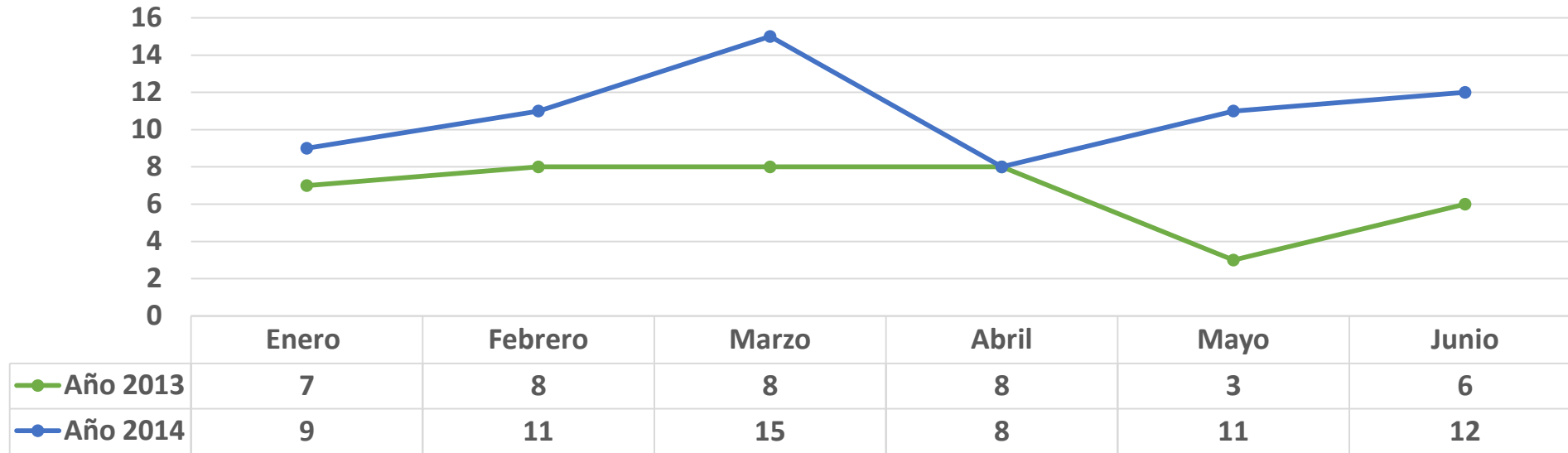
Edad	Eventos
< 1 año	1
1 a 4 años	3
5 a 9 años	1
10 a 14 años	0
15 a 19 años	1
20 a 24 años	4
25 a 29 años	3
30 a 34 años	0

Edad	Eventos
35 a 39 años	1
40 a 44 años	2
45 a 49 años	2
50 a 54 años	1
55 a 59 años	2
60 a 64 años	1
65 y mas	6
Total	28

Fuente: Servicio Médico Forense // SEMEFO

Informe mortalidad 1er semestre 2013

Broncoaspiraciones Zona Metropolitana de Guadalajara

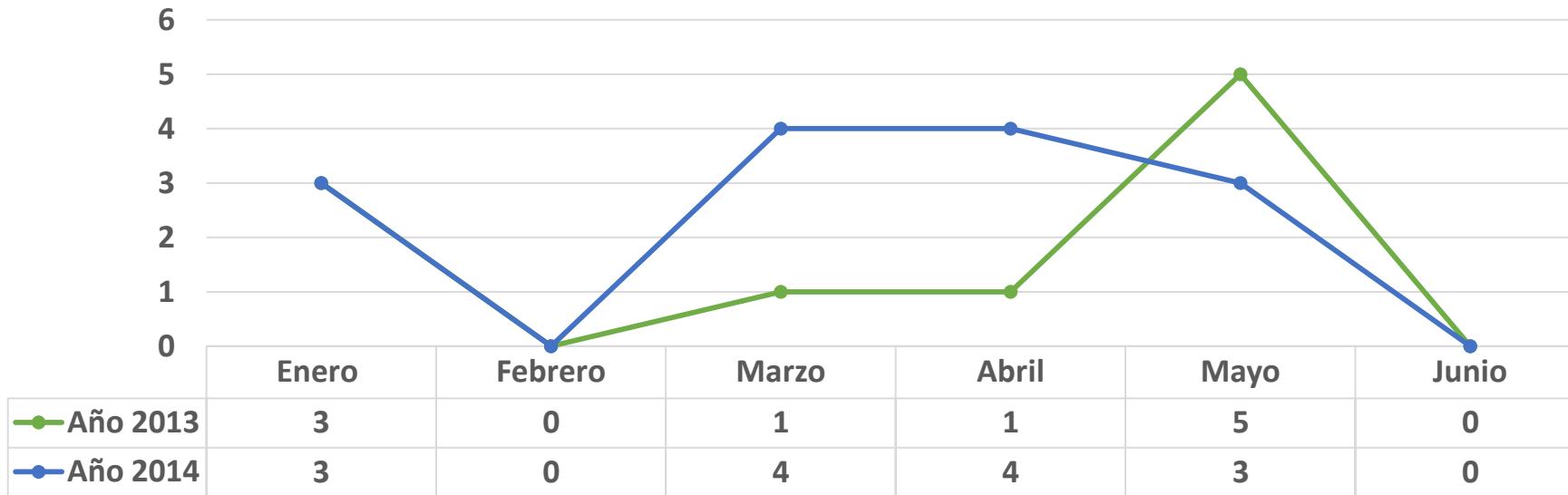


Mes	2013	2014	Edad	Eventos	Edad	Eventos
Enero	7	9	< 1 año	18	35 a 39 años	5
Febrero	8	11	1 a 4 años	4	40 a 44 años	4
Marzo	8	15	5 a 9 años	0	45 a 49 años	4
Abril	8	8	10 a 14 años	1	50 a 54 años	8
Mayo	3	11	15 a 19 años	3	55 a 59 años	3
Junio	6	12	20 a 24 años	2	60 a 64 años	2
Total	40	66	25 a 29 años	2	65 y mas	8
			30 a 34 años	2	Total	66

Fuente: Servicio Médico Forense // SEMEFO

Informe mortalidad 1er semestre 2013

Intoxicaciones Zona Metropolitana de Guadalajara



Mes	2013	2014
Enero	3	3
Febrero	0	0
Marzo	1	4
Abril	1	4
Mayo	5	3
Junio	0	0
Total	10	14

Edad	Eventos
< 1 año	0
1 a 4 años	4
5 a 9 años	3
10 a 14 años	0
15 a 19 años	0
20 a 24 años	2
25 a 29 años	0
30 a 34 años	0

Edad	Eventos
35 a 39 años	1
40 a 44 años	1
45 a 49 años	0
50 a 54 años	0
55 a 59 años	0
60 a 64 años	0
65 y mas	3
Total	14

Fuente: Servicio Médico Forense // SEMEFO



IIEG

JALISCO

INSTITUTO DE
INFORMACIÓN
ESTADÍSTICA Y
GEOGRÁFICA

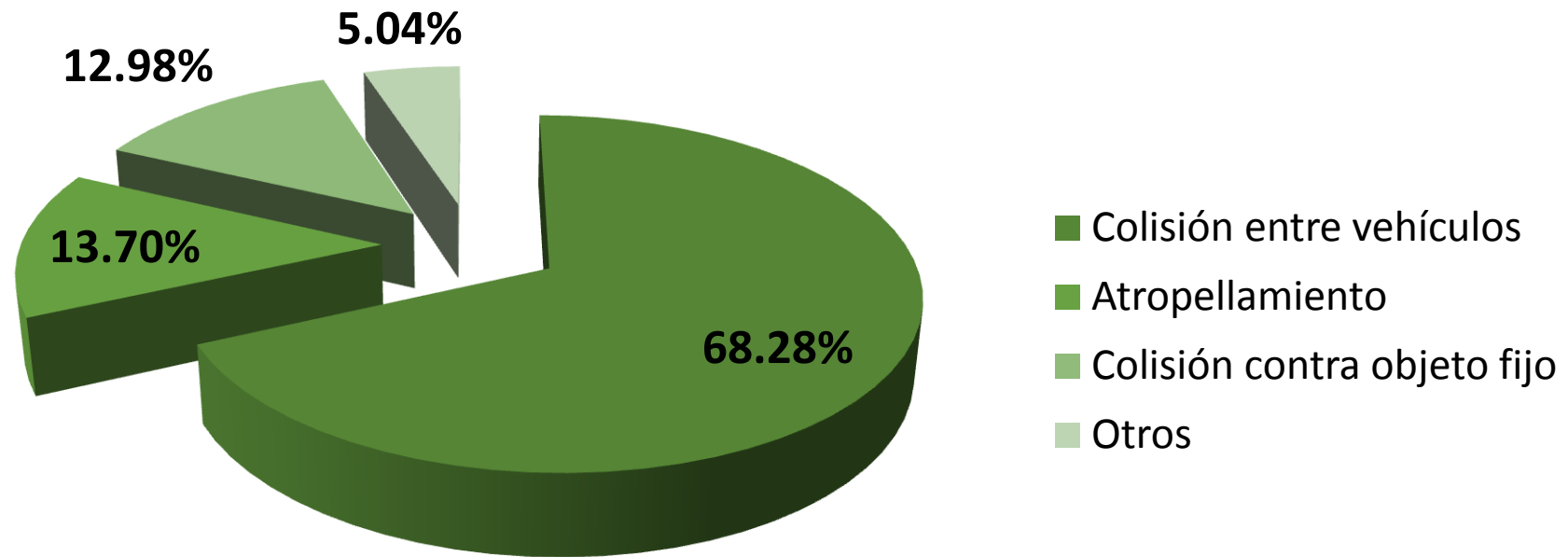
Reunión Ordinaria del Observatorio de Lesiones del Estado de Jalisco

15 de Agosto de 2014

Antecedentes

- El 21 de Junio de 2013 se celebró el convenio de colaboración interinstitucional para proporcionar información al Observatorio de Lesiones del Estado de Jalisco
- En 2013, el Observatorio de Lesiones proporcionó los accidentes vehiculares con lesionados correspondientes a los periodos de 2011 y 2012
- El conjunto de datos se conforma por 6,987 registros georreferenciados, de los cuales 957 (13.70%) son atropellamientos

Distribución del tipo de accidente vehicular en 2011 y 2012



Atropellamientos próximos a puentes peatonales en el anillo periférico

Mapa de los principales sitios de atropellamientos a menos de 150 metros de puentes peatonales en el anillo periférico

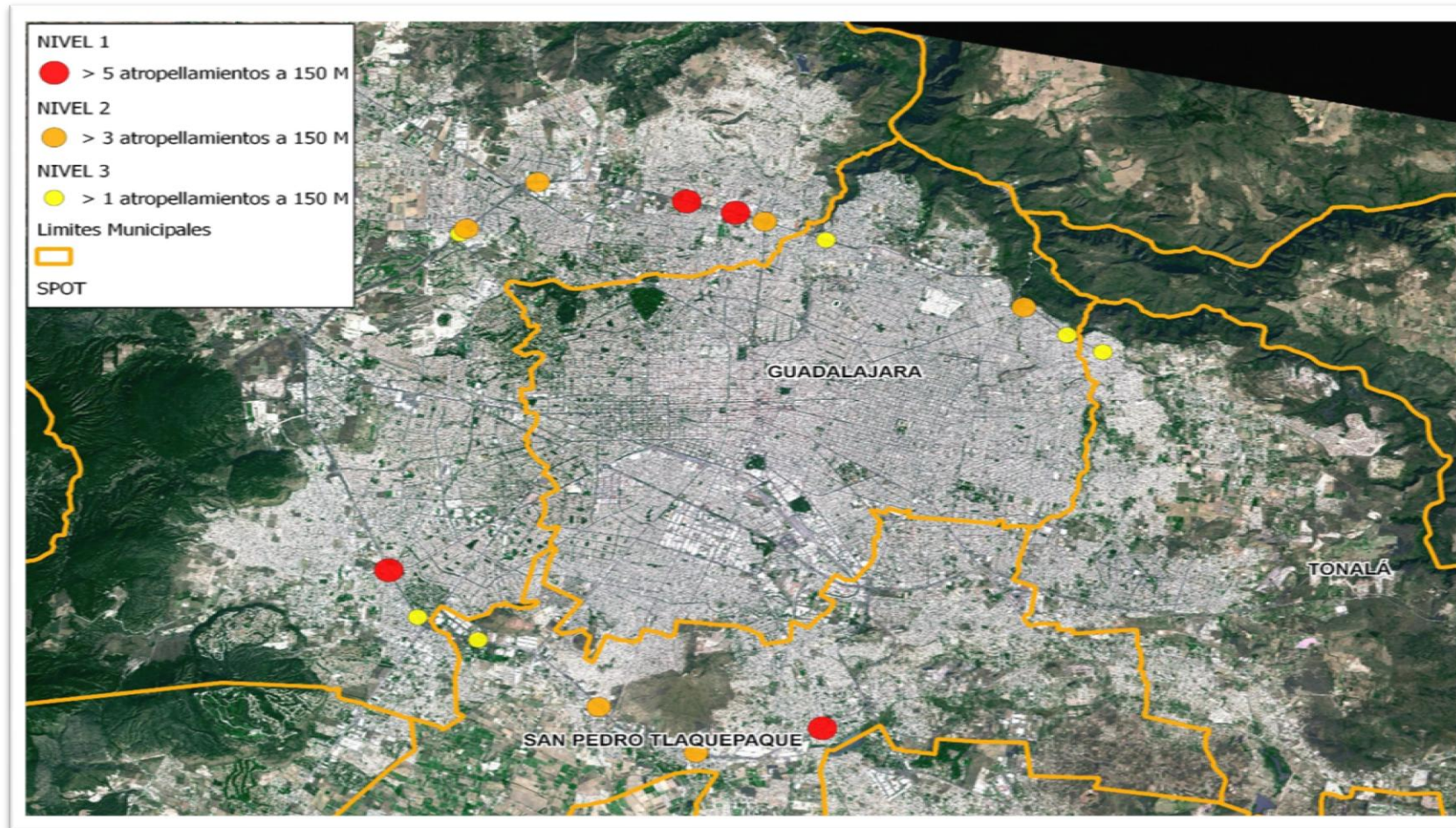


Tabla de los principales cruceos con atropellamientos a menos de 150 metros de puentes peatonales en el anillo periférico

CRUCE 1	CRUCE 2	ATROPELLAMIENTOS
PERIFERICO	ANTIGUA CARRETERA A CHAPALA	6
PERIFERICO	FEDERALISMO CALZ	6
PERIFERICO	MARIANO OTERO AV	6
PERIFERICO	TABACHINES AV	6
PERIFERICO	ADOLF B HORN JR AV	4
PERIFERICO	ALCALDE AV	4
PERIFERICO	DEL OBRERO CALZ	4
PERIFERICO	MORELOS TLAQ	4
PERIFERICO	SANTA ESTHER	4
PERIFERICO	VALDEPEÑAS AV	4
PERIFERICO	ACUEDUCTO AV ZAP	2
PERIFERICO	ANGEL MARTINEZ	2
PERIFERICO	ATOTONILCO EL ALTO	2
PERIFERICO	BETHANIA	2
PERIFERICO	ITESO	2
PERIFERICO	LOPEZ MATEOS AV	2

En resumen

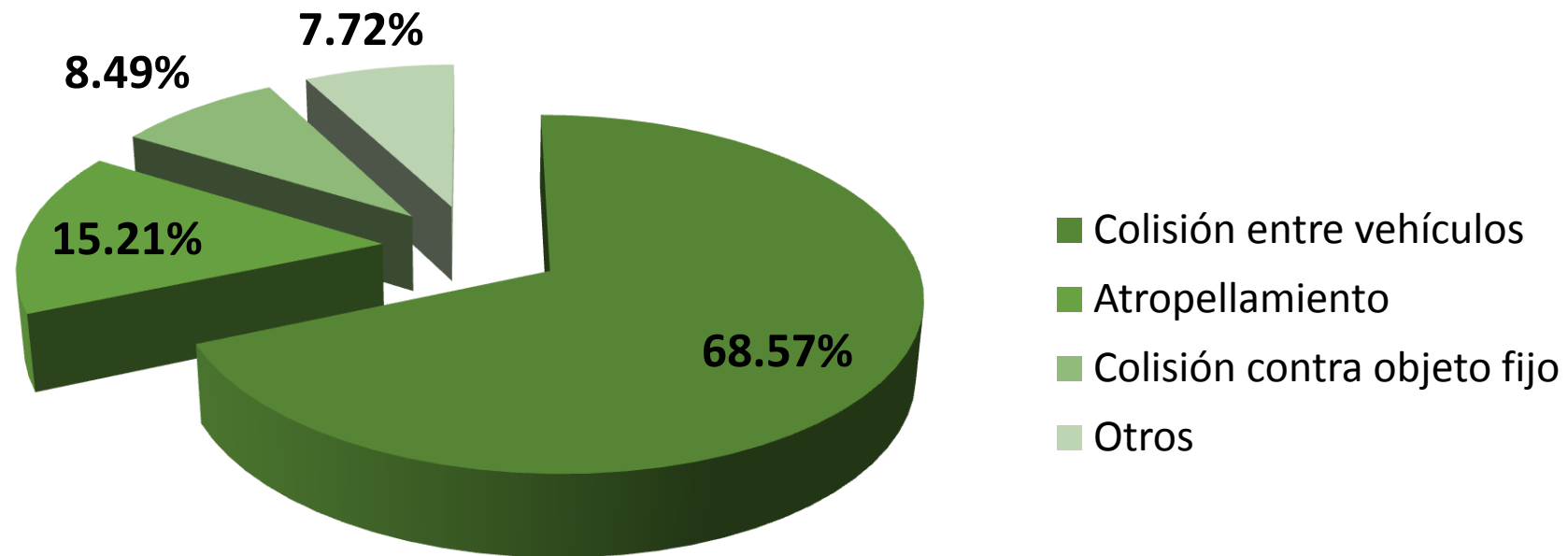
- En el anillo periférico se presentaron 113 (18.10%) de los 957 atropellamientos
- De los 113 atropellamientos en el anillo periférico, 73 (54.89%) ocurrieron a menos de 150 metros de un puente peatonal
- Prácticamente, dos de cada diez atropellamientos ocurre en el anillo periférico. La mitad de estos accidentes ocurrieron a menos de 150 metros de un puente peatonal

Para reflexionar



Accidentes vehiculares próximos a escuelas en el Área Metropolitana de Guadalajara

Distribución del tipo de accidente vehicular a menos de 100 metros de una escuela



Accidentes vehiculares a menos de 100 metros de una escuela por nivel educativo

Accidente vehicular						
		Colisión entre vehículos			Atropellamiento	
Nivel	Preescolar	737	64%	Primaria	125	59%
	Primaria	637		Preescolar	120	
	Superior	287		Superior	95	
	Otros	922		Otros	233	
		2,583				573

Mapa de las principales escuelas con atropellamientos a menos de 100 metros en el Área Metropolitana de Guadalajara



En resumen

- Se presentaron 3,767 (53.91%) accidentes vehiculares a menos de 100 metros de una escuela
- Los accidentes vehiculares próximos a escuelas de nivel preescolar, primaria y superior, representan el 64 y el 59 por ciento de las colisiones entre vehículos y atropellamientos, respectivamente
- Aproximadamente, uno de cada dos accidentes vehiculares ocurre a menos de 100 metros de una escuela. Estos se presentan con mayor frecuencia en los alrededores de escuelas de nivel superior

Mtro. Carlos Fernando Ruiz Chávez
Instituto de Información Estadística y Geográfica
Unidad Geográfico-Ambiental

Av. Pirules No. 71
Ciudad Granja
Zapopan, Jalisco, México
C.P. 45010
Tel: 01 (33) 3777 1770